

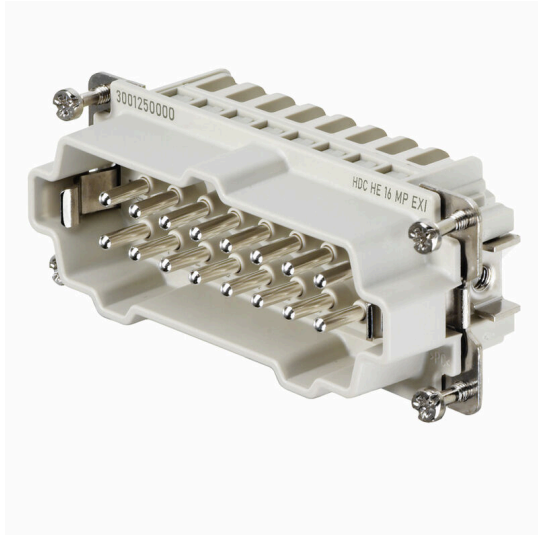
HDC HE 16 MP EXI**Weidmüller Interface GmbH & Co. KG**

Klingenbergstraße 26

D-32758 Detmold

Germany

www.weidmueller.com



Możliwość rozłączania kabli w obszarze EXI ułatwia instalację i serwisowanie oraz umożliwia lepsze przygotowanie.

Prezentowane tutaj wkłady Rockstar® EXI są wyposażone w przyłącza PUSH IN, dzięki czemu zapewniają łatwe podłączenie.

Są przeznaczone do użytku zgodnie z ich oznaczeniem artykułu

Ogólne dane zamówieniowe

Wersja	, Złącze męskie, 500 V, 5 A, Liczba biegunów: 16, PUSH IN, Rozmiar instalacji: 6
Nr zam.	3001250000
Typ	HDC HE 16 MP EXI
GTIN (EAN)	4099986902350
Ilość	1 szt.

HDC HE 16 MP EXI

Weidmüller Interface GmbH & Co. KG

Klingenbergstraße 26

D-32758 Detmold

Germany

www.weidmueller.com

Technical data

Dopuszczenia

ROHS Zgodny

Wymiary i masa

Głębokość	84.5 mm	Głębokość (cale)	3.3268 inch
Wysokość	34.3 mm	Wysokość (cale)	1.3504 inch
Szerokość	34 mm	Szerokość (cale)	1.3386 inch
Masa netto	78 g		

Temperatury

Temperatura graniczna -40 °C ... 125 °C

Zgodność produktu z wymogami środowiska naturalnego

Status zgodności z dyrektywą RoHS	Zgodne, z wyłączeniem
Wyłączenie RoHS (w przypadkach, w których ma to zastosowanie / jest znane)	6c
REACH SVHC	Lead 7439-92-1, Potassium perfluorobutane sulfonate 29420-49-3
SCIP	b67daa31-7dca-434d-8290-da7fb52f83a2

Dane ogólne

Liczba biegunów	16	cykle wtykania Ag	≥ 500
Rodzaj przyłącza	PUSH IN	Rozmiar instalacji	6
Klasa palności wg UL 94	V-0	Rezystancja skrośna	≤2 mΩ
Barwny	beżowy	Opór izolacji	1010 Ω
Materiał izolacyjny	PC ze wzmocnieniem włóknem szklanym (listowanie UL i kwalifikacja pasma)	grupa materiałów izolacyjnych	IIIa
Powierzchnia	srebro chromianowane	Typ	Złącze męskie
Stopień zanieczyszczenia	3	Materiał podstawowy	stop miedzi
Typoszereg	HE	Napięcie pomiarowe (DIN EN 61984)	500 V
Prąd pomiarowy (DIN EN 61984)	5 A	bez halogenu	true
Produkt o niskiej dymotwórczości wg DIN EN 45545-2	Tak	BG	6
rodzaj ochrony przeciwzapłonowej	II 2G Ex ib IIC T6 Gb		

wymiary

Szerokość	34 mm	długość cokołu	84.5 mm
wysokość gniazda	33.8 mm		

Dane przyłączeniowe PE

Rodzaj przyłącza PE	złącze śrubowe	rozmiar końcówki rowek (złącze PE)	SD 0,8 x 4,0
Długość odizolowania, przyłącze PE	10 mm	moment dokręcający maks. złącze PE	1.5 Nm
moment dokręcający min. złącze PE	1.2 Nm	Śruba mocująca	M 4
Przekrój pomiarowy	4 mm ²	przekrój przewodu AWG (PE), min.	AWG 20
przekrój przewodu AWG (PE), maks.	AWG 12		

HDC HE 16 MP EXI

Weidmüller Interface GmbH & Co. KG

Klingenbergstraße 26

D-32758 Detmold

Germany

www.weidmueller.com

Technical data

wersja

rozmiar końcówki rowek (złącze śrubowe)	SD 0,5 x 3,0	Długość usunięcia izolacji przyłącza pomiarowego	10 mm
Rodzaj przyłącza	PUSH IN	Rozmiar instalacji	6
Rezystancja skrośna	≤2 mΩ	Przekrój przyłącza przewodu, jednodrutowy, max.	2.5 mm ²
Przekrój przyłącza przewodu, jednodrutowy, min.	0.5 mm ²	Przekrój przyłącza przewodu, cienki przewód wielodrutowy z tulejkami kablowymi DIN 46228/4, maks.	1.5 mm ²
Przekrój przyłącza przewodu, cienki przewód wielodrutowy z tulejkami kablowymi DIN 46228/1, maks.	2.5 mm ²	Przekrój przyłącza przewodu, cienki przewód wielodrutowy z tulejkami kablowymi DIN 46228/1, min.	0.5 mm ²
Przekrój przyłącza przewodu, z cienkiego drutu, maks.	2.5 mm ²	Przekrój przyłącza przewodu, cienki przewód wielodrutowy, min.	0.5 mm ²
Przekrój przyłącza przewodu, maks.	2.5 mm ²	Przekrój przyłącza przewodu, min.	0.5 mm ²
Powierzchnia	srebro chromianowane	Materiał podstawowy	stop miedzi
BG	6		

Klasyfikacje

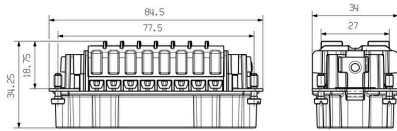
ETIM 8.0	EC000438	ETIM 9.0	EC000438
ETIM 10.0	EC000438	ECLASS 14.0	27-44-02-05
ECLASS 15.0	27-44-02-05		

HDC HE 16 MP EXI

Weidmüller Interface GmbH & Co. KG
Klingenbergstraße 26
D-32758 Detmold
Germany

Drawings

www.weidmueller.com



HDC HE 16 MP EXI

Weidmüller Interface GmbH & Co. KG
Klingenbergstraße 26
D-32758 Detmold
Germany

www.weidmueller.com

Accessories

Rozmiar 6



Opcja rozłączania kabli w obszarze EXI ułatwia instalację i serwisowanie oraz umożliwia lepsze przygotowanie. Prezentowane tutaj obudowy Rockstar® EXI są oznaczone jako przeznaczone do użytku zgodnie z ich oznaczeniem artykułu.

W związku z tym kolor niebieski nie jest wymagany. Do uzupełnienia obudowy wymagana jest niebieska dławnica EXI.

Ogólne dane zamówieniowe

Typ	HDC 16B ABU EXI	Wersja
Nr zam.	3001320000	obudowa HDC, Rozmiar instalacji: 6, Stopień ochrony: IP65, po podłączeniu, Obudowa panelowa, Zacisk boczny, niewymienny, Zatrask mocujący boczny u dołu, standard
GTIN (EAN)	4099986902404	
Ilość	1 ST	
Typ	HDC 16B TOBU 1M25G EXI	Wersja
Nr zam.	3001440000	obudowa HDC, Rozmiar instalacji: 6, Stopień ochrony: IP65, po podłączeniu, Wpust kablowy z boku, Korpus wtyczki, Zatrask mocujący boczny u dołu, standard, Wymiary wlotów kablowych: M 25
GTIN (EAN)	4099986902473	
Ilość	1 ST	
Typ	HDC 16B TSBU 1M25G EXI	Wersja
Nr zam.	3001400000	obudowa HDC, Rozmiar instalacji: 6, Stopień ochrony: IP65, po podłączeniu, Wpust kablowy z boku, Korpus wtyczki, Zatrask mocujący boczny u dołu, standard, Wymiary wlotów kablowych: M 25
GTIN (EAN)	4099986902466	
Ilość	1 ST	

Uszczelnienie chloroprenowe, -40 °C - +70 °C



Dławnice kablowe z poliamidu, które nadają się do stosowania w strefach zagrożenia wybuchem Ex e (zwiększone bezpieczeństwo) oraz Ex i (bezpieczeństwo własne).

Firma Weidmüller oferuje szeroką gamę produktów, w tym dławnic kablowych, które są zgodne z wymaganiami norm, a ponadto wyróżniają się zwiększoną odpornością na uderzenia o energię do 4/7 J oraz mogą być użytkowane bez ograniczeń w zakresie temperatur do -60°C. Dławnice zostały poddane badaniom wg aktualnej normy EN 60079-0, a ponadto posiadają certyfikaty ATEX oraz IECEx.

Ogólne dane zamówieniowe

Typ	VG M25 EXI 12-17 CR7J G4	Wersja
Nr zam.	2722270000	VG Exi 7J (dławnica kablowa z tworzywa sztucznego Ex 7J Exi),
GTIN (EAN)	4050118821505	Dławnica kablowa, proste, M 25, 10 mm, OD min. 12 - OD max. 17
Ilość	50 ST	mm, IP54, IP66, IP67, IP68 - 5 bar (30 min.), poliamid 6