

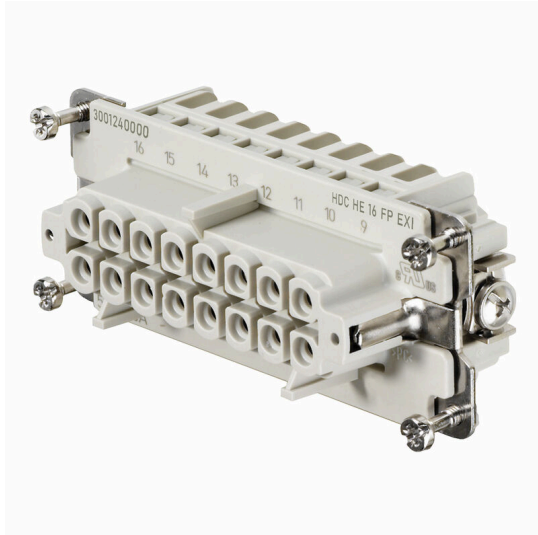
HDC HE 16 FP EXI**Weidmüller Interface GmbH & Co. KG**

Klingenbergstraße 26

D-32758 Detmold

Germany

www.weidmueller.com



Możliwość rozłączania kabli w obszarze EXI ułatwia instalację i serwisowanie oraz umożliwia lepsze przygotowanie.

Prezentowane tutaj wkłady Rockstar® EXI są wyposażone w przyłącza PUSH IN, dzięki czemu zapewniają łatwe podłączenie.

Są przeznaczone do użytku zgodnie z ich oznaczeniem artykułu

Ogólne dane zamówieniowe

| | |
|------------|---|
| Wersja | , złącze żeńskie, 500 V, 5 A, Liczba biegunów: 16, PUSH IN, Rozmiar instalacji: 6 |
| Nr zam. | 3001240000 |
| Typ | HDC HE 16 FP EXI |
| GTIN (EAN) | 4099986902343 |
| Ilość | 1 szt. |

HDC HE 16 FP EXI

Weidmüller Interface GmbH & Co. KG

Klingenbergstraße 26

D-32758 Detmold

Germany

www.weidmueller.com

Technical data

Dopuszczenia

ROHS Zgodny

Wymiary i masa

| | | | |
|------------|---------|------------------|-------------|
| Głębokość | 84.5 mm | Głębokość (cale) | 3.3268 inch |
| Wysokość | 33.8 mm | Wysokość (cale) | 1.3307 inch |
| Szerokość | 34 mm | Szerokość (cale) | 1.3386 inch |
| Masa netto | 84 g | | |

Temperatury

Temperatura graniczna -40 °C ... 125 °C

Zgodność produktu z wymogami środowiska naturalnego

| | |
|--|--|
| Status zgodności z dyrektywą RoHS | Zgodne, z wyłączeniem |
| Wyłączenie RoHS (w przypadkach, w których ma to zastosowanie / jest znane) | 6c |
| REACH SVHC | Lead 7439-92-1, Potassium perfluorobutane sulfonate 29420-49-3 |
| SCIP | b67daa31-7dca-434d-8290-da7fb52f83a2 |

Dane ogólne

| | | | |
|--|--|-----------------------------------|----------------|
| Liczba biegunów | 16 | cykle wtykania Ag | ≥ 500 |
| Rodzaj przyłącza | PUSH IN | Rozmiar instalacji | 6 |
| Klasa palności wg UL 94 | V-0 | Rezystancja skrośna | ≤ 2 mΩ |
| Barwny | beżowy | Opór izolacji | 1010 Ω |
| Materiał izolacyjny | PC ze wzmocnieniem włóknem szklanym (listowanie UL i kwalifikacja pasma) | grupa materiałów izolacyjnych | IIIa |
| Powierzchnia | srebro chromianowane | Typ | złącze żeńskie |
| Stopień zanieczyszczenia | 3 | Materiał podstawowy | stop miedzi |
| Typoszereg | HE | Napięcie pomiarowe (DIN EN 61984) | 500 V |
| Prąd pomiarowy (DIN EN 61984) | 5 A | bez halogenu | true |
| Produkt o niskiej dymotwórczości wg DIN EN 45545-2 | Tak | BG | 6 |
| rodzaj ochrony przeciwzapłonowej | II 2G Ex ib IIC T6 Gb | | |

wymiary

| | | | |
|------------------|---------|----------------|---------|
| Szerokość | 34 mm | długość cokołu | 84.5 mm |
| wysokość gniazda | 33.8 mm | | |

Dane przyłączeniowe PE

| | | | |
|------------------------------------|-------------------|------------------------------------|--------------|
| Rodzaj przyłącza PE | złącze śrubowe | rozmiar końcówki rowek (złącze PE) | SD 0,8 x 4,0 |
| Długość odizolowania, przyłącze PE | 10 mm | moment dokręcający maks. złącze PE | 1.5 Nm |
| moment dokręcający min. złącze PE | 1.2 Nm | Śruba mocująca | M 4 |
| Przekrój pomiarowy | 4 mm ² | przekrój przewodu AWG (PE), min. | AWG 20 |
| przekrój przewodu AWG (PE), maks. | AWG 12 | | |

HDC HE 16 FP EXI

Weidmüller Interface GmbH & Co. KG

Klingenbergstraße 26

D-32758 Detmold

Germany

www.weidmueller.com

Technical data

wersja

| | | | |
|---|----------------------|---|---------------------|
| rozmiar końcówki rowek (złącze śrubowe) | SD 0,5 x 3,0 | Długość usunięcia izolacji przyłącza pomiarowego | 10 mm |
| Rodzaj przyłącza | PUSH IN | Rozmiar instalacji | 6 |
| Rezystancja skrośna | ≤2 mΩ | Przekrój przyłącza przewodu, jednodrutowy, max. | 2.5 mm ² |
| Przekrój przyłącza przewodu, jednodrutowy, min. | 0.5 mm ² | Przekrój przyłącza przewodu, cienki przewód wielodrutowy z tulejkami kablowymi DIN 46228/4, maks. | 1.5 mm ² |
| Przekrój przyłącza przewodu, cienki przewód wielodrutowy z tulejkami kablowymi DIN 46228/1, maks. | 2.5 mm ² | Przekrój przyłącza przewodu, cienki przewód wielodrutowy z tulejkami kablowymi DIN 46228/1, min. | 0.5 mm ² |
| Przekrój przyłącza przewodu, z cienkiego drutu, maks. | 2.5 mm ² | Przekrój przyłącza przewodu, cienki przewód wielodrutowy, min. | 0.5 mm ² |
| Przekrój przyłącza przewodu, maks. | 2.5 mm ² | Przekrój przyłącza przewodu, min. | 0.5 mm ² |
| Powierzchnia | srebro chromianowane | Materiał podstawowy | stop miedzi |
| BG | 6 | | |

Klasyfikacje

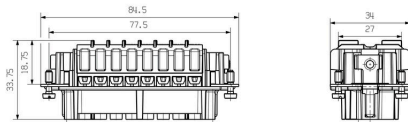
| | | | |
|-------------|-------------|-------------|-------------|
| ETIM 8.0 | EC000438 | ETIM 9.0 | EC000438 |
| ETIM 10.0 | EC000438 | ECLASS 14.0 | 27-44-02-05 |
| ECLASS 15.0 | 27-44-02-05 | | |

HDC HE 16 FP EXI

Weidmüller Interface GmbH & Co. KG
Klingenbergstraße 26
D-32758 Detmold
Germany

Drawings

www.weidmueller.com



HDC HE 16 FP EXI

Weidmüller Interface GmbH & Co. KG
Klingenbergstraße 26
D-32758 Detmold
Germany

www.weidmueller.com

Accessories

Rozmiar 6



Opcja rozłączania kabli w obszarze EXI ułatwia instalację i serwisowanie oraz umożliwia lepsze przygotowanie. Prezentowane tutaj obudowy Rockstar® EXI są oznaczone jako przeznaczone do użytku zgodnie z ich oznaczeniem artykułu.

W związku z tym kolor niebieski nie jest wymagany. Do uzupełnienia obudowy wymagana jest niebieska dławnica EXI.

Ogólne dane zamówieniowe

| | | |
|------------|----------------------------|--|
| Typ | HDC 16B ABU EXI | Wersja |
| Nr zam. | 3001320000 | obudowa HDC, Rozmiar instalacji: 6, Stopień ochrony: IP65, po |
| GTIN (EAN) | 4099986902404 | podłączeniu, Obudowa panelowa, Zacisk boczny, niewymienny, |
| Ilość | 1 ST | Zatrask mocujący boczny u dołu, standard |
| Typ | HDC 16B TOBU 1M25G EXI | Wersja |
| Nr zam. | 3001440000 | obudowa HDC, Rozmiar instalacji: 6, Stopień ochrony: IP65, po |
| GTIN (EAN) | 4099986902473 | podłączeniu, Wpust kablowy z boku, Korpus wtyczki, Zatrask |
| Ilość | 1 ST | mocujący boczny u dołu, standard, Wymiary wlotów kablowych: M 25 |
| Typ | HDC 16B TSBU 1M25G EXI | Wersja |
| Nr zam. | 3001400000 | obudowa HDC, Rozmiar instalacji: 6, Stopień ochrony: IP65, po |
| GTIN (EAN) | 4099986902466 | podłączeniu, Wpust kablowy z boku, Korpus wtyczki, Zatrask |
| Ilość | 1 ST | mocujący boczny u dołu, standard, Wymiary wlotów kablowych: M 25 |

Uszczelnienie chloroprenowe, -40 °C - +70 °C



Dławnice kablowe z poliamidu, które nadają się do stosowania w strefach zagrożenia wybuchem Ex e (zwiększone bezpieczeństwo) oraz Ex i (bezpieczeństwo własne).

Firma Weidmüller oferuje szeroką gamę produktów, w tym dławnic kablowych, które są zgodne z wymaganiami norm, a ponadto wyróżniają się zwiększoną odpornością na uderzenia o energię do 4/7 J oraz mogą być użytkowane bez ograniczeń w zakresie temperatur do -60°C. Dławnice zostały poddane badaniom wg aktualnej normy EN 60079-0, a ponadto posiadają certyfikaty ATEX oraz IECEx.

Ogólne dane zamówieniowe

| | | |
|------------|----------------------------|--|
| Typ | VG M25 EXI 12-17 CR7J G4 | Wersja |
| Nr zam. | 2722270000 | VG Exi 7J (dławnica kablowa z tworzywa sztucznego Ex 7J Exi), |
| GTIN (EAN) | 4050118821505 | Dławnica kablowa, proste, M 25, 10 mm, OD min. 12 - OD max. 17 |
| Ilość | 50 ST | mm, IP54, IP66, IP67, IP68 - 5 bar (30 min.), poliamid 6 |