

## HDC HE 10 MP EXI

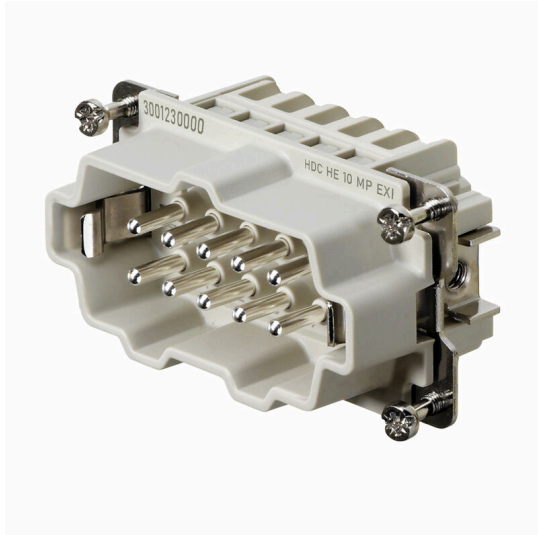
**Weidmüller Interface GmbH & Co. KG**

Klingenbergstraße 26

D-32758 Detmold

Germany

[www.weidmueller.com](http://www.weidmueller.com)



Możliwość rozłączania kabli w obszarze EXI ułatwia instalację i serwisowanie oraz umożliwia lepsze przygotowanie.

Prezentowane tutaj wkłady Rockstar® EXI są wyposażone w przyłącza PUSH IN, dzięki czemu zapewniają łatwe podłączanie.

Są przeznaczone do użytku zgodnie z ich oznaczeniem artykułu

### Ogólne dane zamówieniowe

Wersja	, Złącze męskie, 500 V, 5 A, Liczba biegunów: 10, PUSH IN, Rozmiar instalacji: 4
Nr zam.	<a href="#">3001230000</a>
Typ	HDC HE 10 MP EXI
GTIN (EAN)	4099986902336
Ilość	1 szt.

## HDC HE 10 MP EXI

Weidmüller Interface GmbH &amp; Co. KG

Klingenbergstraße 26

D-32758 Detmold

Germany

www.weidmueller.com

## Dane techniczne

## Dopuszczenia

ROHS Zgodny

## Wymiary i masa

Głębokość	64 mm	Głębokość (cale)	2.5197 inch
Wysokość	34.3 mm	Wysokość (cale)	1.3504 inch
Szerokość	34 mm	Szerokość (cale)	1.3386 inch
Masa netto	56 g		

## Temperatury

Temperatura graniczna -40 °C ... 125 °C

## Zgodność produktu z wymogami środowiska naturalnego

Status zgodności z dyrektywą RoHS	Zgodne, z wyłączeniem
Wyłączenie RoHS (w przypadkach, w których ma to zastosowanie / jest znane)	6c
REACH SVHC	Lead 7439-92-1, Potassium perfluorobutane sulfonate 29420-49-3
SCIP	b67daa31-7dca-434d-8290-da7fb52f83a2

## Dane ogólne

Liczba biegunów	10	cykle wtykania Ag	≥ 500
Rodzaj przyłącza	PUSH IN	Rozmiar instalacji	4
Klasa palności wg UL 94	V-0	Rezystancja skrośna	≤ 2 mΩ
Barwny	beżowy	Opór izolacji	1010 Ω
Materiał izolacyjny	PC ze wzmocnieniem włóknem szklanym (listowanie UL i kwalifikacja pasma)	grupa materiałów izolacyjnych	IIIa
moment dokręcający maks. złącze PE	1.5 Nm	Powierzchnia	srebro chromianowane
Typ	Złącze męskie	Stopień zanieczyszczenia	3
moment dokręcający min. złącze PE	1.2 Nm	Materiał podstawowy	stop miedzi
Typoszereg	HE	Napięcie pomiarowe (DIN EN 61984)	500 V
Prąd pomiarowy (DIN EN 61984)	5 A	bez halogenu	true
Produkt o niskiej dymotwórczości wg DIN EN 45545-2	Tak	BG	4
rodzaj ochrony przeciwzapłonowej	II 2G Ex ib IIC T6 Gb		

## wymiary

Szerokość	34 mm	długość cokołu	64 mm
wysokość gniazda	33.8 mm		

## Dane przyłączeniowe PE

Rodzaj przyłącza PE	złącze śrubowe	rozmiar końcówki rowek (złącze PE)	SD 0,8 x 4,0
Długość odizolowania, przyłącze PE	10 mm	moment dokręcający maks. złącze PE	1.5 Nm
moment dokręcający min. złącze PE	1.2 Nm	Śruba mocująca	M 4
Przekrój pomiarowy	4 mm <sup>2</sup>	przekrój przewodu AWG (PE), min.	AWG 20
przekrój przewodu AWG (PE), maks.	AWG 12		

## HDC HE 10 MP EXI

Weidmüller Interface GmbH &amp; Co. KG

Klingenbergstraße 26

D-32758 Detmold

Germany

www.weidmueller.com

## Dane techniczne

## wersja

rozmiar końcówki rowek (złącze śrubowe)	SD 0,5 x 3,0	Długość usunięcia izolacji przyłącza pomiarowego	10 mm
Rodzaj przyłącza	PUSH IN	Rozmiar instalacji	4
Rezystancja skrośna	≤2 mΩ	Przekrój przyłącza przewodu, jednodrutowy, max.	2.5 mm <sup>2</sup>
Przekrój przyłącza przewodu, jednodrutowy, min.	0.5 mm <sup>2</sup>	Przekrój przyłącza przewodu, cienki przewód wielodrutowy z tulejkami kablowymi DIN 46228/4, maks.	1.5 mm <sup>2</sup>
Przekrój przyłącza przewodu, cienki przewód wielodrutowy z tulejkami kablowymi DIN 46228/1, maks.	2.5 mm <sup>2</sup>	Przekrój przyłącza przewodu, cienki przewód wielodrutowy z tulejkami kablowymi DIN 46228/1, min.	0.5 mm <sup>2</sup>
Przekrój przyłącza przewodu, z cienkiego drutu, maks.	2.5 mm <sup>2</sup>	Przekrój przyłącza przewodu, cienki przewód wielodrutowy, min.	0.5 mm <sup>2</sup>
Przekrój przyłącza przewodu, maks.	2.5 mm <sup>2</sup>	Przekrój przyłącza przewodu, min.	0.5 mm <sup>2</sup>
Powierzchnia	srebro chromianowane	Materiał podstawowy	stop miedzi
BG	4		

## Klasyfikacje

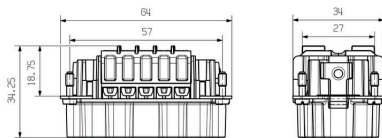
ETIM 8.0	EC000438	ETIM 9.0	EC000438
ETIM 10.0	EC000438	ECLASS 14.0	27-44-02-05
ECLASS 15.0	27-44-02-05		

**HDC HE 10 MP EXI**

**Weidmüller Interface GmbH & Co. KG**  
Klingenbergstraße 26  
D-32758 Detmold  
Germany

**Rysunki**

[www.weidmueller.com](http://www.weidmueller.com)



## HDC HE 10 MP EXI

**Weidmüller Interface GmbH & Co. KG**  
Klingenbergstraße 26  
D-32758 Detmold  
Germany

www.weidmueller.com

## Akcesoria

## Rozmiar 4



Opcja rozłączania kabli w obszarze EXI ułatwia instalację i serwisowanie oraz umożliwia lepsze przygotowanie. Prezentowane tutaj obudowy Rockstar® EXI są oznaczone jako przeznaczone do użytku zgodnie z ich oznaczeniem artykułu.

W związku z tym kolor niebieski nie jest wymagany. Do uzupełnienia obudowy wymagana jest niebieska dławnica EXI.

## Ogólne dane zamówieniowe

Typ	HDC 10B ABU EXI	Wersja
Nr zam.	<a href="#">3001310000</a>	obudowa HDC, Rozmiar instalacji: 4, Stopień ochrony: IP65, po
GTIN (EAN)	4099986902398	podłączeniu, Obudowa panelowa, Zatrask mocujący boczny u dołu,
Ilość	1 ST	Zacisk boczny, niewymienny, standard, Wymiary wlotów kablowych: none
Typ	HDC 10B TOBU 1M25G EXI	Wersja
Nr zam.	<a href="#">3001390000</a>	obudowa HDC, Rozmiar instalacji: 4, Stopień ochrony: IP65, po
GTIN (EAN)	4099986902459	podłączeniu, Wpust kablowy z boku, Korpus wtyczki, Zatrask
Ilość	1 ST	mocujący boczny u dołu, standard, Wymiary wlotów kablowych: M 25
Typ	HDC 10B TSBU 1M25G EXI	Wersja
Nr zam.	<a href="#">3001370000</a>	obudowa HDC, Rozmiar instalacji: 4, Stopień ochrony: IP65, po
GTIN (EAN)	4099986902442	podłączeniu, Wpust kablowy z boku, Korpus wtyczki, Zatrask
Ilość	1 ST	mocujący boczny u dołu, standard, Wymiary wlotów kablowych: M 25

## Uszczelnienie chloroprenowe, -40 °C - +70 °C



Dławnice kablowe z poliamidu, które nadają się do stosowania w strefach zagrożenia wybuchem Ex e (zwiększone bezpieczeństwo) oraz Ex i (bezpieczeństwo własne).

Firma Weidmüller oferuje szeroką gamę produktów, w tym dławnic kablowych, które są zgodne z wymaganiami norm, a ponadto wyróżniają się zwiększoną odpornością na uderzenia o energii do 4/7 J oraz mogą być użytkowane bez ograniczeń w zakresie temperatur do -60°C. Dławnice zostały poddane badaniom wg aktualnej normy EN 60079-0, a ponadto posiadają certyfikaty ATEX oraz IECEx.

## Ogólne dane zamówieniowe

Typ	VG M25 EXI 12-17 CR7J G4	Wersja
Nr zam.	<a href="#">2722270000</a>	VG Exi 7J (dławnica kablowa z tworzywa sztucznego Ex 7J Exi),
GTIN (EAN)	4050118821505	Dławnica kablowa, proste, M 25, 10 mm, OD min. 12 - OD max. 17
Ilość	50 ST	mm, IP54, IP66, IP67, IP68 - 5 bar (30 min.), poliamid 6