

HDC HA 4 FP

Weidmüller Interface GmbH & Co. KG

Klingenbergstraße 26

D-32758 Detmold

Germany

www.weidmueller.com



Technologia przyłączy PUSH IN to technologia bezpośredniego wtykania. Wstępnie obrobiony przewód można podłączyć bezpośrednio do poziomego podłączenia przewodowania bez dodatkowych akcesoriów.

Liczba styków: 4-48

Prąd znamionowy: 10 A

Napięcie znamionowe 400 V

Napięcie znamionowe wg UL/CSA: 600 V AC/DC

Technologia PUSH IN

Ogólne dane zamówieniowe

Wersja	, złącze żeńskie, 400 V, 10 A, Liczba biegunów: 4, PUSH IN z akuatorem, Rozmiar instalacji: 1
Nr zam.	2985440000
Typ	HDC HA 4 FP
GTIN (EAN)	4099986847699
Ilość	1 szt.

HDC HA 4 FP

Weidmüller Interface GmbH & Co. KG

Klingenbergstraße 26

D-32758 Detmold

Germany

www.weidmueller.com

Dane techniczne

Dopuszczenia

Atesty



ROHS	Zgodny
UL File Number Search	Witryna UL
Nr certyfikatu (UR)	E92202
Nr certyfikatu (cURus)	E310075

Wymiary i masa

Głębokość	14.6 mm	Głębokość (cale)	0.5748 inch
Wysokość	33.3 mm	Wysokość (cale)	1.311 inch
Szerokość	21 mm	Szerokość (cale)	0.8268 inch
Długość	21 mm	Długość (cale)	0.8268 inch
Masa netto	50 g		

Temperatury

Temperatura graniczna -40 °C ... 125 °C

Zgodność produktu z wymogami środowiska naturalnego

Status zgodności z dyrektywą RoHS	Zgodne, bez wyłączenia	
REACH SVHC	Bez SVHC powyżej 0,1 wt%	
Odporność chemiczna	Substancja	Aceton
	Odporność chemiczna	Odporny
	Substancja	Amoniak, wodnisty
	Odporność chemiczna	Warunkowo odporny
	Substancja	Benzyna
	Odporność chemiczna	Odporny
	Substancja	Benzen
	Odporność chemiczna	Odporny
	Substancja	Olej napędowy
	Odporność chemiczna	Warunkowo odporny
	Substancja	Kwas octowy, stężony
	Odporność chemiczna	Odporny
	Substancja	Wodorotlenek potasu
	Odporność chemiczna	Warunkowo odporny
	Substancja	Metanol
	Odporność chemiczna	Warunkowo odporny
	Substancja	Olej silnikowy
	Odporność chemiczna	Warunkowo odporny
Substancja	Ług rozcieńczony	
Odporność chemiczna	Odporny	
Substancja	Wodorofluorowęglowodory	
Odporność chemiczna	Warunkowo odporny	
Substancja	Zastosowanie na zewnątrz	
Odporność chemiczna	Warunkowo odporny	

Dane ogólne

Liczba biegunów	4	cykle wtykania Ag	≥ 500
cykle wtykania Au	≥ 500	cykle wtykania Sn	≥ 500

HDC HA 4 FP

Weidmüller Interface GmbH & Co. KG

Klingenbergstraße 26

D-32758 Detmold

Germany

www.weidmueller.com

Dane techniczne

Rodzaj przyłącza	PUSH IN z akuatorem	Rozmiar instalacji	1
Klasa palności wg UL 94	V-0	Barwny	Jasnoszary
Materiał izolacyjny	PC	moment dokręcający maks. złącze PE	0.8 Nm
Cykle wpinania	≥ 500	Typ	złącze żeńskie
Kategoria przepięciowa	III	Stopień zanieczyszczenia	3
moment dokręcający min. złącze PE	0.5 Nm	Materiał podstawowy	Poliwęglan
Typoszereg	HA	Napięcie pomiarowe (DIN EN 61984)	400 V
Udarowe napięcie pomiarowe (DIN EN 61984)	4 kV	Prąd pomiarowy (DIN EN 61984)	10 A
Napięcie znamionowe, przewodnik-PE (III/3)	230 V	bez halogenu	false
BG	1	Liczba zestyków sygnałowych	0
Liczba zestyków zasilania	4	Napięcie znamionowe, przewodnik-przewodnik (III/3)	400 V
Stopień ochrony	IP20		

wymiary

Szerokość	21 mm
-----------	-------

Dane przyłączeniowe PE

Rodzaj przyłącza PE	złącze typu push-in	moment dokręcający maks. złącze PE	0.8 Nm
moment dokręcający min. złącze PE	0.5 Nm		

zestyk mocy

Moment dokręcania, maksymalny, zgodnie z przekrojem przewodu	Przekrój przewodu, min.	0.14 mm ²
	Przekrój przewodu, maks.	1.5 mm ²

zestyk sygnałowy

udarowe napięcie znamionowe (DIN EN 61984) zestyk mocy	4 kV
--	------

wersja

przekrój przyłączeniowy przewodu AWG, AWG maks.	AWG 26	Długość usunięcia izolacji przyłącza pomiarowego	10 mm
Rodzaj przyłącza	PUSH IN z akuatorem	Rozmiar instalacji	1
przekrój przyłącza przewodu AWG, min.	AWG 16	Przekrój przyłącza przewodu, maks.	1.5 mm ²
Przekrój przyłącza przewodu, min.	0.14 mm ²	Materiał podstawowy	Poliwęglan
BG	1		

Klasyfikacje

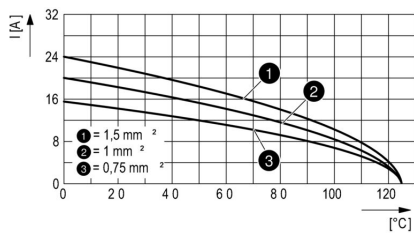
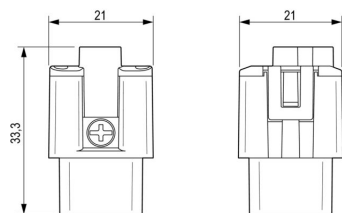
ETIM 8.0	EC000438	ETIM 9.0	EC000438
ETIM 10.0	EC000438	ECLASS 14.0	27-44-02-05
ECLASS 15.0	27-44-02-05		

HDC HA 4 FP

Weidmüller Interface GmbH & Co. KG
Klingenbergstraße 26
D-32758 Detmold
Germany

Rysunki

www.weidmueller.com



HDC HA 4 FP

Weidmüller Interface GmbH & Co. KG

Klingenbergstraße 26

D-32758 Detmold

Germany

www.weidmueller.com

Akcesoria

Wkrętaki z końcówką płaską



Wkrętak do śrub rowkowych z izolacją VDE, SDI DIN 7437, ISO 2380/2, napęd zgodny z DIN 5264, ISO 2380/1, rękojeść SoftFinish

Ogólne dane zamówieniowe

Typ	SDIS 0.5X3.0X100	Wersja
Nr zam.	9008380000	Wkrętak, Wkrętak
GTIN (EAN)	4032248056347	
Ilość	1 ST	
Typ	SDS 0.5X3.0X80	Wersja
Nr zam.	9008320000	Wkrętak, Wkrętak
GTIN (EAN)	4032248056262	
Ilość	1 ST	
Typ	SDIS 0.6X3.5X100	Wersja
Nr zam.	9008390000	Wkrętak, Wkrętak
GTIN (EAN)	4032248056354	
Ilość	1 ST	
Typ	SDS 0.6X3.5X100	Wersja
Nr zam.	9008330000	Wkrętak, Wkrętak
GTIN (EAN)	4032248056286	
Ilość	1 ST	
Typ	SDIS 0.8X4.0X100	Wersja
Nr zam.	9008400000	Wkrętak, Wkrętak
GTIN (EAN)	4032248056361	
Ilość	1 ST	
Typ	SDS 0.8X4.0X100	Wersja
Nr zam.	9008340000	Wkrętak, Wkrętak
GTIN (EAN)	4032248056293	
Ilość	1 ST	

Kombinowane narzędzie do skręcania i cięcia „Swifty® CS”

Kombinowane narzędzie do cięcia i ściągania izolacji Swifty® CS i zestaw Swifty® CS do cięcia i ściągania izolacji bez zaciskania kabli miedzianych jednodrutowych do 1,5 mm² i cienkodrutowych do 2,5 mm².

HDC HA 4 FP

Weidmüller Interface GmbH & Co. KG
Klingenbergstraße 26
D-32758 Detmold
Germany

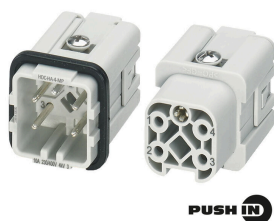
www.weidmueller.com

Akcesoria

Ogólne dane zamówieniowe

Typ	SWIFTY CS SET	Wersja
Nr zam.	9006060000	narzędzie do cięcia i wkręcania, Obcinaczki na jedną rękę
GTIN (EAN)	4032248257638	
Ilość	1 ST	

4-biegunowy



Technologia przyłączy PUSH IN to technologia bezpośredniego wtykania. Wstępnie obrobiony przewód można podłączyć bezpośrednio do poziomu podłączenia przewodowania bez dodatkowych akcesoriów.

Liczba styków: 4-48

Prąd znamionowy: 10 A

Napięcie znamionowe 400 V

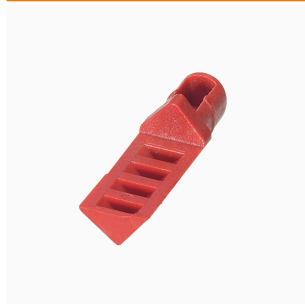
Napięcie znamionowe wg UL/CSA: 600 V AC/DC

Technologia PUSH IN

Ogólne dane zamówieniowe

Typ	HDC HA 4 MP	Wersja
Nr zam.	2985430000	, Złącze męskie, 400 V, 10 A, Liczba biegunów: 4, PUSH IN z
GTIN (EAN)	4099986847682	aktuatorem, Rozmiar instalacji: 1
Ilość	1 ST	

HA



Do naszych wkładów oferujemy różnorodne akcesoria. Wśród nich między innymi systemy kodowania do wkładów.

Ogólne dane zamówieniowe

Typ	HDC HA3/4 HQ5 PUSHIN CP	Wersja
Nr zam.	3142030000	Złącza przemysłowe, Akcesoria
GTIN (EAN)	4099987491730	
Ilość	10 ST	