

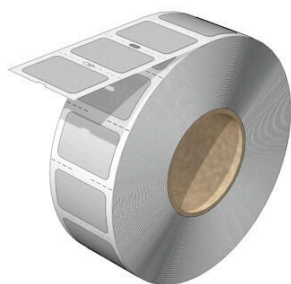
THM PV 27/18 TR**Weidmüller Interface GmbH & Co. KG**

Klingenbergstraße 26

D-32758 Detmold

Germany

www.weidmueller.com



Promieniowanie ultrafioletowe powoduje duże obciążenie i przyspiesza starzenie się tworzywa sztucznego w aplikacjach zewnętrznych.

Nasze nowe etykiety fotowoltaiczne THM opierają się tym wpływom i są niezwykle trwałe w użytkowaniu na zewnątrz.

Kompaktowe opakowanie to nasz pakiet TAPACK-PV. Są to zadrukowane etykiety ostrzegawcze, które powinny stanowić część podstawowego wyposażenia profesjonalnego monterów instalacji fotowoltaicznych.

O korzyściach w skrócie: Odporność na czynniki atmosferyczne badana zgodnie z normą ISO DIN EN ISO 4892-2:2013 tabela 3, procedura A cykl 1 po 5000 godzinach. Indywidualne oznaczenia z technologią M-Print® PRO. Łatwy i szybki druk z THM MultiMark

Ogólne dane zamówieniowe

Wersja	ClipCard, Oznaczniki urządzeń, 17.3 x 26.6 mm, transparentny
Nr zam.	2969160000
Typ	THM PV 27/18 TR
GTIN (EAN)	4099986783904
Ilość	450 szt.
opakowanie	Szpuła

THM PV 27/18 TR

Weidmüller Interface GmbH & Co. KG
Klingenbergstraße 26
D-32758 Detmold
Germany

www.weidmueller.com

Technical data

Dopuszczenia

ROHS	Zgodny
------	--------

Wymiary i masa

Głębokość	0.05 mm	Głębokość (cale)	0.002 inch
Wysokość	17.3 mm	Wysokość (cale)	0.6811 inch
Szerokość	26.6 mm	Szerokość (cale)	1.0472 inch
Masa netto	0.1 g		

Zgodność produktu z wymogami środowiska naturalnego

Status zgodności z dyrektywą RoHS	Zgodne, bez wyłączenia
REACH SVHC	Bez SVHC powyżej 0,1 wt%

Dane ogólne

Klej	Klej poliakrylanowy	Rodzaj nadruku	neutralna
Metoda nadruku	Transfer ciepła	Wykonanie	samoprzylepny
Szerokość	26.6 mm	Klasa palności wg UL 94	V-0
zakres temperatur roboczych, maks.	-50 °C	zakres temperatur roboczych, min.	110 °C
Barwny	transparentny	Halogenki	Tak
Materiał podstawowy	warstwa winylu	Nadrukowane znaki	bez
Ilość na rolkę	450		

Markery przewodów i kabli

Halogenki	Tak
-----------	-----

Znaczniki urządzeń

Halogenki	Tak
-----------	-----

Klasyfikacje

ETIM 8.0	EC001288	ETIM 9.0	EC001288
ETIM 10.0	EC001288	ECLASS 14.0	27-28-11-04
ECLASS 15.0	27-28-11-04		

