

FMC 5.2/1.0 BR

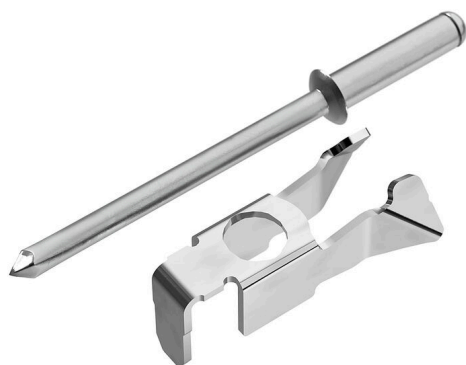
Weidmüller Interface GmbH & Co. KG

Klingenbergstraße 26

D-32758 Detmold

Germany

www.weidmueller.com



Ogólne dane zamówieniowe

Wersja	Kołek ustalający (terminal), Stal, srebrny
Nr zam.	2968380000
Typ	FMC 5.2/1.0 BR
GTIN (EAN)	4099986780897
Ilość	50 szt.

FMC 5.2/1.0 BR

Weidmüller Interface GmbH & Co. KG

Klingenbergstraße 26

D-32758 Detmold

Germany

www.weidmueller.com

Dane techniczne

Dopuszczenia

ROHS Zgodny

Wymiary i masa

Masa netto 2.16 g

Zgodność produktu z wymogami środowiska naturalnego

Status zgodności z dyrektywą RoHS Zgodne, bez wyłączenia

REACH SVHC Bez SVHC powyżej 0,1 wt%

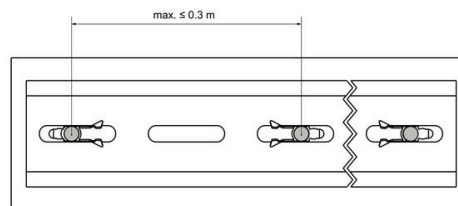
Szyna nośna

Wskazówka montażowa nitowane Materiał podstawowy Stal

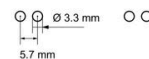
Klasyfikacje

ETIM 8.0	EC002848	ETIM 9.0	EC002848
ETIM 10.0	EC002848	ECLASS 14.0	27-25-03-90
ECLASS 15.0	27-25-03-90		

Rysunki



FMC 5.2/1.0 BR
FMC 5.2/1.5 BR



FMC 5.2/1.0 BR

Weidmüller Interface GmbH & Co. KG

Klingenbergstraße 26

D-32758 Detmold

Germany

www.weidmueller.com

Akcesoria

Stal



Stalowe szyny DIN są najpopularniejszym rozwiązaniem na rynku. Spośród metalowych szyn DIN cechują się najniższą ochroną przed zvarciami, podobną do stali nierdzewnej.

Ogólne dane zamówieniowe

Typ	TS 35X7.5/LL 1M/ST/ZN	Wersja	
Nr zam.	0514510000	Szyna zaciskowa, Akcesoria, Stal, ocynkowane galwanicznie i	
GTIN (EAN)	4008190116620	pasywowane, Szerokość: 1000 mm, Wysokość: 35 mm, Głębokość:	
Ilość	20 M	7.5 mm	