

SAIE-M12SK-5-0.2VHM16-2.5

Weidmüller Interface GmbH & Co. KG
Klingenbergstraße 26
D-32758 Detmold
Germany

www.weidmueller.com

Zdjęcie produktu

Państwa urządzenia peryferyjne wymagają zasilania o dużej mocy. Nowe złącze wtykowe M12 pozwala na bezproblemowe doprowadzenie zasilania 250 V / 2 A. Kompaktowe złącza wtykowe M12 z kodowaniem A-, K-, L-, S oraz T są przeznaczone do przesyłania napięcia maks. 630 V AC lub 60 V DC i prądu 12 A.

Ogólne dane zamówieniowe

Wersja	Wtyk montażowy, M12, złącze żeńskie, proste, Gwint montażowy: M 16 x 1,5, Liczba biegunów: 5, Długość przewodu plecionego / kabla: 0.2 m, Mocowanie na panelu tylnym
Nr zam.	2968030000
Typ	SAIE-M12SK-5-0.2VHM16-2.5
GTIN (EAN)	4099986779433
Ilość	1 szt.

SAIE-M12SK-5-0.2VHM16-2.5

Weidmüller Interface GmbH & Co. KG
Klingenbergstraße 26
D-32758 Detmold
Germany

www.weidmueller.com

Dane techniczne

Dopuszczenia

Atesty



ROHS	Zgodny
UL File Number Search	Witryna UL
Nr certyfikatu (cULus)	E310075

Wymiary i masa

Masa netto	40 g
------------	------

Zgodność produktu z wymogami środowiska naturalnego

Status zgodności z dyrektywą RoHS	Zgodne, z wyłączeniem
Wyłączenie RoHS (w przypadkach, w których ma to zastosowanie / jest znane)	6c
REACH SVHC	Lead 7439-92-1
SCIP	65fec167-15ed-4338-ac12-b52daf2f7737

Dane techniczne adaptowalnych złączy wtykowych

Liczba biegunów	5	kodowanie	K-coded
Powierzchnia styku	połączany	Podstawowy materiał obudowy	odlew ciśnieniowy cynkowy
Opór izolacji	≥ 100 MΩ	Napięcie znamionowe	630 V
Znamionowe natężenie prądu	12 A	Stopień ochrony	IP65, IP67, IP68, po wkręceniu
Cykle wpinania	≥ 100	Stopień zanieczyszczenia	3
Zakres temperatury obudowy	-40 ... +85 °C		

Specyfikacje techniczne kabla

Funkcja PE	Tak	Przekrój żyły	2.5 mm ²
Długość przewodu plecionego / kabla	0.2 m	Kodowanie kolorami	czarny, brązowy, szary, niebieski, zielony / żółty
Liczba biegunów	5 (4 + PE)		

Normy

Norma dot. łączników wtykowych	IEC 61076-2-111
--------------------------------	-----------------

Dane ogólne

Liczba biegunów	5
kodowanie	K-coded
Ścieżka połączenia	M12
Powierzchnia styku	połączany
moment dokręcający	1 Nm
Przekrój żyły	2.5 mm ²
Podstawowy materiał obudowy	odlew ciśnieniowy cynkowy
Opór izolacji	≥ 100 MΩ
rodzaj montażu	Mocowanie na panelu tylnym
Napięcie znamionowe	630 V

SAIE-M12SK-5-0.2VHM16-2.5

Weidmüller Interface GmbH & Co. KG
Klingenbergstraße 26
D-32758 Detmold
Germany

www.weidmueller.com

Dane techniczne

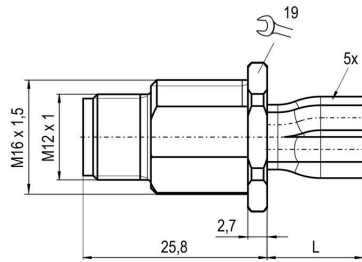
Znamionowe natężenie prądu	12 A
rozmiar klucza	19 mm
Stopień ochrony	IP65, IP67, IP68, po wkręceniu
Cykle wpinania	≥ 100
Stopień zanieczyszczenia	3
złącze 1	M12
Przyłącze 2	Flying wires
Długość przewodu plecionego / kabla	0.2 m
Gwint montażowy	M 16 x 1,5
Zakres momentu dokręcania przy montażu	2 Nm
Moment dokręcania przy montażu	maks. 2 Nm
Zakres temperatury obudowy	-40 ... +85 ° C

Klasyfikacje

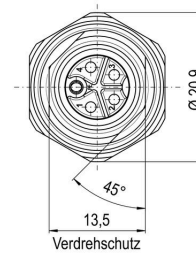
ETIM 8.0	EC003570	ETIM 9.0	EC003570
ETIM 10.0	EC003570	ECLASS 14.0	27-44-01-03
ECLASS 15.0	27-44-01-03		

Rysunki

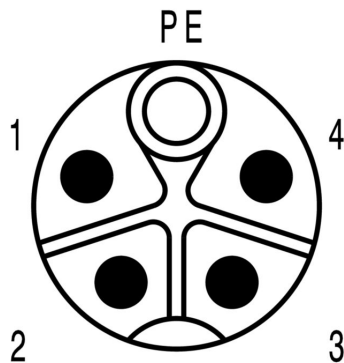
Rysunek wymiarowy



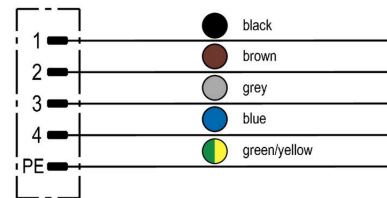
Rysunek wymiarowy



Schemat biegunów



Schemat połączeń



Rysunek szczegółowy

