

SAI-WDF-M12BB-5P-A-COD-M16

Weidmüller Interface GmbH & Co. KG
Klingenbergstraße 26
D-32758 Detmold
Germany

www.weidmueller.com



Ogólne dane zamówieniowe

Nr zam.	2964480000
Typ	SAI-WDF-M12BB-5P-A-COD-M16
GTIN (EAN)	4099986768901
Ilość	1 szt.

SAI-WDF-M12BB-5P-A-COD-M16

Weidmüller Interface GmbH & Co. KG
Klingenbergstraße 26
D-32758 Detmold
Germany

www.weidmueller.com

Dane techniczne

Dopuszczenia

ROHS Zgodny

Wymiary i masa

Masa netto 10 g

Zgodność produktu z wymogami środowiska naturalnego

Status zgodności z dyrektywą RoHS Zgodne
REACH SVHC Bez SVHC powyżej 0,1 wt%

Dane techniczne adaptowalnych złączy wtykowych

Liczba biegunów	5	kodowanie	Kodowanie A
Powierzchnia styku	pozlacany	Rodzaj przyłącza	złącze śrubowe
Podstawowy materiał obudowy	CuZn	Opór izolacji	≥ 100 MΩ
Materiał styków	CuZn	Napięcie znamionowe	50 V
Znamionowe natężenie prądu	4 A	Stopień ochrony	IP67, po wkręceniu
Cykle wpinania	≥ 200	Zakres temperatury obudowy	-40 ... +85 °C

Normy

Norma dot. łączników wtykowych IEC 61076-2-101

Ogólne dane techniczne

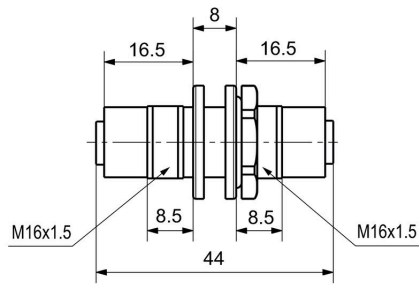
Liczba biegunów	5	kodowanie	Kodowanie A
Ścieżka połączenia	M12 / M12	Powierzchnia styku	pozlacany
Pierścień uszczelniający o przekroju okrągłym	Viton	Rodzaj przyłącza	złącze śrubowe
Podstawowy materiał obudowy	CuZn	Opór izolacji	≥ 100 MΩ
Materiał styków	CuZn	Napięcie znamionowe	50 V
Znamionowe natężenie prądu	4 A	Stopień ochrony	IP67, po wkręceniu
Cykle wpinania	≥ 200	Zakres temperatury obudowy	-40 ... +85 °C

Klasyfikacje

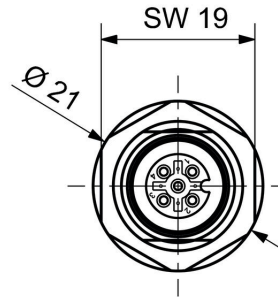
ETIM 8.0	EC002925	ETIM 9.0	EC002925
ETIM 10.0	EC002925	ECLASS 14.0	27-44-01-06
ECLASS 15.0	27-44-01-06		

Rysunki

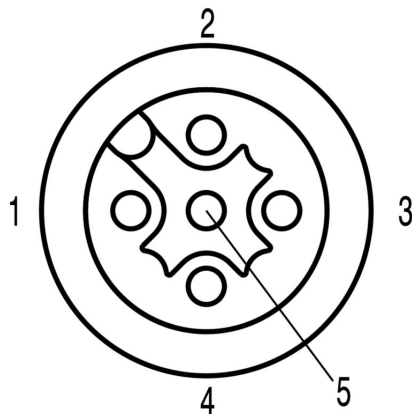
Rysunek wymiarowy



Rysunek szczegółowy



Schemat biegunów



Rysunek szczegółowy

