

KLIPPON K42 VMO RAL7001**Weidmüller Interface GmbH & Co. KG**

Klingenbergstraße 26

D-32758 Detmold

Germany

www.weidmueller.com

Aluminiowe obudowy Klippon® serii K są przeznaczone do wielu różnych obszarów zastosowań. Wewnątrz obudowy zainstalowane mogą być różne elementy i systemy funkcyjne, a duża odporność na działanie wysokich temperatur, skuteczna ochrona IP i dobra odporność na uderzenia zapewniają wysokie walory eksploatacyjne.

Niezależnie od tego jakie zastosowanie planuje klient, Weidmüller może zaoferować bogaty wybór obudów aluminiowych precyzyjnie dopasowanych do indywidualnych wymagań klienta.

Klippon® Obudowy serii K do obszarów niebezpiecznych są dostępne na specjalne zamówienie.

Nasza obszerna paleta produktów wyróżnia się następującymi zaletami: Dwa typy wykończenia powierzchni: naturalna i powlekana proszkowo (RAL 7001) Standardowe wyposażenie w uszczelkę chloroprenową (uszczelka silikonowa dostępna na zamówienie) Standardowy system obudowy z łbem rowkowym wkrętu Torx w 19 różnych rozmiarach obudów Otwory montażowe poza obszarem uszczelki Wysoka klasa ochrony IP66, IP67 oraz IP68 zgodnie z normą DIN EN 60529 Udarność sięgająca 7 (10) dżuli Oprócz spełnienia normy dotyczącej obudów pustych obudowy uzyskały liczne certyfikaty: ATEX, IECEx, cULus oraz DNV GL oraz dla pustej obudowy. Przy zastosowaniu do zastosowań w kolejnictwie zgodnie z EN 45545-2:2013 Stop odporny na działanie słonej wody Standaryzowane obudowy rozdzielcze z otworami gwintowanymi i różnymi konfiguracjami zacisków

Ogólne dane zamówieniowe

Wersja	Klippon K (pusta obudowa aluminiowa), Pusta obudowa, obudowa aluminiowa, Wysokość: 140 mm, Szerokość: 140 mm, Głębokość: 81 mm, Materiał podstawowy: aluminium AlSi12, Powlekane proszkowo, srebrno-szary
Nr zam.	2934120000
Typ	KLIPPON K42 VMO RAL7001
GTIN (EAN)	4099986682252
Ilość	1 szt.

KLIPPON K42 VMO RAL7001

Weidmüller Interface GmbH & Co. KG

Klingenbergstraße 26

D-32758 Detmold

Germany

www.weidmueller.com

Dane techniczne

Dopuszczenia

ROHS Zgodny

Wymiary i masa

Głębokość	81 mm	Głębokość (cale)	3.189 inch
Wysokość	140 mm	Wysokość (cale)	5.5118 inch
Szerokość	140 mm	Szerokość (cale)	5.5118 inch
Wymiar mocowania wysokość	120 mm	Wymiar mocowania szerokość	120 mm
Grubość ścianki, min.	4 mm	Grubość ścianki, maks.	4 mm
Masa netto	1200 g		

Temperatury

Temperatura eksploatacyjna -50 °C... 135 °C Zakres temperatury stosowania -50... 135 °C

Zgodność produktu z wymogami środowiska naturalnego

Status zgodności z dyrektywą RoHS Zgodne, bez wyłączenia
REACH SVHC Bez SVHC powyżej 0,1 wt%

Informacje ogólne

Grubość materiału wieka	4 mm	Grubość materiału obudowy	4 mm
Grubość materiału	4 mm	Silikon	Tak
Temperatura pracy, max.	135 °C	Temperatura pracy, min.	-50 °C
Mocowanie wieka	wkręty M6 torx ze stali nierdzewnej z rowkiem	Wskazówka montażowa	montaż ścienny
Normy	DIN EN 45545-2	Powierzchnia	Powlekane proszkowo
udarność	10 J wersja standardowa	Stopień ochrony	IP66, IP67, IP68
Materiał podstawowy	aluminium AlSi 12	materiał uszczelniający	Silikon
Moment dokręcania śrub wieka	2.5 Nm	mocowanie do wbudowania	otwory gwintowane M5
mocowanie obudowy	otwory 6 mm	Materiał uszczelki pokrywy	Silikon
Stopień ochrony (UL)	Type 4, Type 4X	liczba śrub mocujących wieko	4
otwór manipulacyjny szerokość	132 mm	Pokrywa	Tak
otwór manipulacyjny wysokość	132 mm	obszary zastosowania	przemysł procesowy, transport, budowa okrętów, przemysł opakowań, urządzenia portowe, budowa maszyn

Numery certyfikatów obudowy

Deklaracja zgodność nr. (DoC LVD) DE PS2410 160412 001ISS03 DEF |Warunki zatwierdzenia cULus

Wyposażenie poziome

WDU 10 / ZDU 10	1x10	WDU 16 / ZDU 16	1x8
WDU 2,5 / ZDU 2,5 / IDU 2,5	1x19	WDU 35 / ZDU 35	1x6
WDU 4 / ZDU 4	1x16	WDU 6 / ZDU 6	1x12

dławiki u góry / u dołu

M20	3	M12	6
M40	1	M32	1
M25	3	M16	4

KLIPPON K42 VMO RAL7001**Weidmüller Interface GmbH & Co. KG**

Klingenbergstraße 26

D-32758 Detmold

Germany

www.weidmueller.com**Dane techniczne****dławiki z prawej strony**

M25	1	M16	4
M40	1	M32	1
M20	2	M12	6

Klasyfikacje

ETIM 8.0	EC000261	ETIM 9.0	EC000261
ETIM 10.0	EC000261	ECLASS 14.0	27-18-01-01
ECLASS 15.0	27-18-01-01		

KLIPPON K42 VMO RAL7001

Weidmüller Interface GmbH & Co. KG
Klingenbergstraße 26
D-32758 Detmold
Germany

www.weidmueller.com

Akcesoria

Klippon® K - Zawias

seria Klippon® K, akcesoria



Ogólne dane zamówieniowe

Typ	HG K+POK	Wersja
Nr zam.	1580360000	Klippon POK (pusta obudowa z poliestru), Przegub zewnętrzny,
GTIN (EAN)	4008190203542	zawias, Materiał podstawowy: aluminium AISi12, srebrny
Ilość	1 ST	

Element dystansowy



Wykonane ze stali szlachetnej elementy dystansowe oferowane są w trzech długościach i umożliwiają zwiększenie odległości pomiędzy szyną montażową lub szyną DIN i tylną ścianą obudowy.

Ogólne dane zamówieniowe

Typ	SP M6 15 MSZN	Wersja
Nr zam.	3896100000	Klippon EB (Essential Box), Element dystansowy, Wysokość: 11.2
GTIN (EAN)	4008190857851	mm, Szerokość: 10 mm, Głębokość: 15 mm, Materiał podstawowy:
Ilość	2 ST	Stal, srebrny
Typ	SP M6 20 MSZN	Wersja
Nr zam.	3896200000	Klippon EB (Essential Box), Element dystansowy, Wysokość: 11.2
GTIN (EAN)	4008190850234	mm, Szerokość: 10 mm, Głębokość: 20 mm, Materiał podstawowy:
Ilość	2 ST	Stal, srebrny
Typ	SP M6 30 MSZN	Wersja
Nr zam.	3896300000	Klippon EB (Essential Box), Element dystansowy, Wysokość: 11.2
GTIN (EAN)	4008190850241	mm, Szerokość: 10 mm, Głębokość: 30 mm, Materiał podstawowy:
Ilość	2 ST	Stal, srebrny

KLIPPON K42 VMO RAL7001

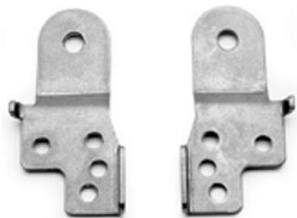
Weidmüller Interface GmbH & Co. KG
Klingenbergstraße 26
D-32758 Detmold
Germany

www.weidmueller.com

Akcesoria

Klippon® K - Uchwyt ścienny

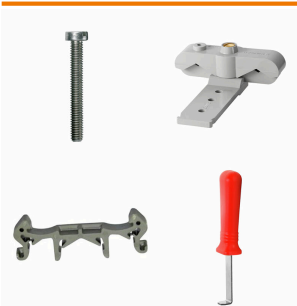
seria Klippon® K, akcesoria



Ogólne dane zamówieniowe

Typ	KLIPPON K MF KIT 25	Wersja
Nr zam.	9527590000	Klippon K (pusta obudowa aluminiowa), Stopa montażowa, nakładki
GTIN (EAN)	4032248014071	mocujące, Wysokość: 70 mm, Szerokość: 33.5 mm, Głębokość: 12
Ilość	1 ST	mm, Materiał podstawowy: stal nierdzewna 1.4301, srebrny

Wspornik montażowy



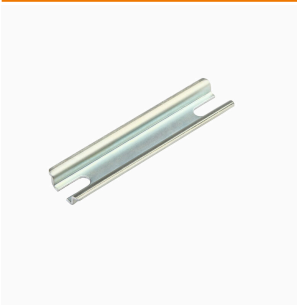
Oferujemy szeroką gamę wsporników montażowych do łatwej obsługi i uzupełnienia produktów. Dzięki asortymentowi sięgającemu od różnych narzędzi do gilz izolacyjnych i różnych śrub, nasze komponenty są do siebie precyzyjnie dopasowane, a tym samym ułatwiają montaż zgodnie z odpowiednimi normami i przepisami bezpieczeństwa.

Ogólne dane zamówieniowe

Typ	FKSC M5X8 D9/SW2.5	Wersja
Nr zam.	0295900000	Seria SAK, Śruba z gniazdem sześciokątnym, Śruby, Liczba biegunów:
GTIN (EAN)	4008190133337	1
Ilość	50 ST	

TS 15

seria Klippon® K, akcesoria



Ogólne dane zamówieniowe

Typ	TS15 ST 120 K42	Wersja
Nr zam.	8000135661	Szyna nośna, Szerokość: 120 mm, Stal, ocynkowane galwanicznie i
GTIN (EAN)	4099987101363	pasywowane
Ilość	1 ST	

KLIPPON K42 VMO RAL7001

Weidmüller Interface GmbH & Co. KG
Klingenbergstraße 26
D-32758 Detmold
Germany

www.weidmueller.com

Akcesoria**Głębokość 15 mm**

seria Klippon® K, akcesoria

**Ogólne dane zamówieniowe**

Typ	TS35X15 ST 120 K42	Wersja	
Nr zam.	8000135662	Szyna nośna, TS 35 x 15, Szerokość: 120 mm, bez otworu	
GTIN (EAN)	4099987089968	podłużnego, z otworem podłużnym, Stal, ocynkowane galwanicznie i	
Ilość	1 ST	pasywowane	

Głębokość 7,5 mm

seria Klippon® K, akcesoria

**Ogólne dane zamówieniowe**

Typ	TS35X7.5 ST 120 K42	Wersja	
Nr zam.	8000135673	Szyna nośna, TS 35 x 7.5, Szerokość: 120 mm, z otworem	
GTIN (EAN)	4099987090070	podłużnym, Stal, ocynkowane galwanicznie i pasywowane	
Ilość	1 ST		