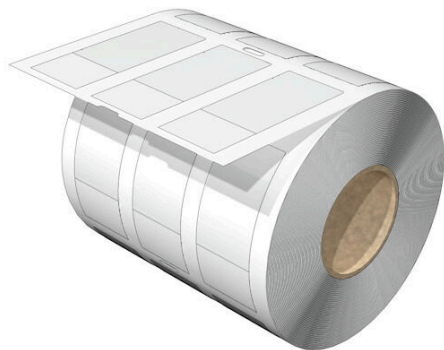


THM WO VIN 25.4/63 WS

Weidmüller Interface GmbH & Co. KG
Klingenbergstraße 26
D-32758 Detmold
Germany

www.weidmueller.com



Oznaczniki THM WriteOn na szpulach można stosować do oznaczania przewodów i kabli o średnicy zewnętrznej do 36 mm. Nadruk na powierzchni oznacznika jest mocowany i chroniony przez przezroczysty pasek z klejem. Ochrona oznaczenia przed brudem i ścieraniem poprzez owinięcie przezroczystym, samoprzylepnym paskiem łatwe i szybkie drukowanie przy użyciu drukarki termotransferowej wysokiej jakości

Ogólne dane zamówieniowe

| | |
|------------|---------------------------------------|
| Nr zam. | 2912620000 |
| Typ | THM WO VIN 25.4/63 WS |
| GTIN (EAN) | 4099986536791 |
| Ilość | 1500 szt. |

Dane techniczne

Dopuszczenia

| | |
|------|--------|
| ROHS | Zgodny |
|------|--------|

Wymiary i masa

| | | | |
|------------|---------|------------------|-------------|
| Głębokość | 0.03 mm | Głębokość (cale) | 0.0012 inch |
| Wysokość | 25.4 mm | Wysokość (cale) | 1 inch |
| Szerokość | 63.5 mm | Szerokość (cale) | 2.5 inch |
| Masa netto | 0.38 g | | |

Zgodność produktu z wymogami środowiska naturalnego

| | |
|-----------------------------------|--------------------------|
| Status zgodności z dyrektywą RoHS | Zgodne, bez wyłączenia |
| REACH SVHC | Bez SVHC powyżej 0,1 wt% |

Dane ogólne

| | | | |
|-----------------------------------|-----------|------------------------------------|---------------------|
| Rodzaj nadruku | neutralna | Szerokość | 63.5 mm |
| Klasa palności wg UL 94 | V-0 | zakres temperatur roboczych, maks. | 150 °C |
| zakres temperatur roboczych, min. | -40 °C | Barwny | biały |
| Halogenki | Nie | Materiał podstawowy | powłoka poliestrowa |
| Nadrukowane znaki | bez | Ilość na rolkę | 1500 |

Markery przewodów i kabli

| | | | |
|-------------------------------------|-------|------------------------------------|---------------------|
| Halogenki | Nie | Przekrój przyłącza przewodu, maks. | 113 mm ² |
| Zewnętrzna średnica przewodu, maks. | 12 mm | Zewnętrzna średnica przewodu, min. | 8 mm |

Klasyfikacje

| | | | |
|-------------|-------------|-------------|-------------|
| ETIM 8.0 | EC001530 | ETIM 9.0 | EC001530 |
| ETIM 10.0 | EC001530 | ECLASS 14.0 | 27-28-11-02 |
| ECLASS 15.0 | 27-28-11-02 | | |