

IE-SW-BLB-08-8GTPOE

Weidmüller Interface GmbH & Co. KG

Klingenbergstraße 26

D-32758 Detmold

Germany

www.weidmueller.com



Features of BasicLine series B Power-over-Ethernet unmanaged switches

- Variants with 4 or 8 IEEE 802.3af/at/bt compliant PoE ports (up to 60 watt power output per PoE port) up to 144 watt total power budget
- Integrated DC/DC converter for providing PoE voltage to PDs over the entire PSE input voltage range from 12 to 57 V DC
- Models supporting Gigabit Ethernet including Jumbo Frame support for applications with high demand on bandwidth and latency
- Optimized DIN-rail clip as well as PUSH IN Connectors for fast and easy installation
- Suitable for use in any environment thanks to a large number of certifications
- Reliable operation due to redundant voltage inputs, fault relay and LED diagnostics

Ogólne dane zamówieniowe

Wersja	Switch sieciowy, niezarządzany PoE, Gigabit Ethernet, Liczba portów: 8x RJ45 PoE++, IP30, -40 °C...75 °C
Nr zam.	2908230000
Typ	IE-SW-BLB-08-8GTPOE
GTIN (EAN)	4099986848207
Ilość	1 szt.

Dane techniczne

Dopuszczenia

Atesty



ROHS Zgodny

UL File Number Search [Witryna UL](#)

Nr certyfikatu (cULusEX) E223527

Wymiary i masa

Głębokość	95 mm	Głębokość (cale)	3.7401 inch
Wysokość	144 mm	Wysokość (cale)	5.6693 inch
Szerokość	44 mm	Szerokość (cale)	1.7323 inch
Masa netto	674 g		

Temperatury

Temperatura magazynowania -40 °C...85 °C

Temperatura eksploatacyjna -40 °C...75 °C

Wilgotność 5 do 95 % (bez kondensacji)

Przełącznik PoE (PoE)

Moc wyjściowa PoE	Standard	IEEE 802.3af
	Moc wyjściowa	15.4 W
	Standard	IEEE 802.3at
	Moc wyjściowa	30 W
Prąd wyjściowy PoE	Standard	IEEE 802.3af
	Standard	IEEE 802.3at
	Standard	IEEE 802.3bt
	Moc wyjściowa	60 W
Całkowita moc PoE	Rodzaj napięcia	DC
	Napięcie, min.	12 V
	Napięcie, maks.	23.9 V
	Bilans zasilania	60 W
	Rodzaj napięcia	DC
	Napięcie, min.	24 V
	Napięcie, maks.	47.9 V
	Bilans zasilania	120 W
	Rodzaj napięcia	DC
	Napięcie, min.	48 V
	Napięcie, maks.	57 V
	Bilans zasilania	144 W

Przypisanie pinów do PoE Mode A: Pin 1, 2 (V-); Pin 3, 6 (V+); Alternative A; MDI-X / Mode B: Pin 4, 5 (V+); Pin 7, 8 (V-); Alternative B; MDI-X

Zgodność z EMC i aprobaty

Swobodny spadek	Zgodnie z IEC 60068-2-31	Normy EMV	EN IEC 61000-6-2, EN IEC 61000-6-4, FCC Part 15 Subpart B Class A, IEC 61000-4-2 ESD: Contact: 6 kV; Air: 8 kV, IEC 61000-4-3 RS: 80 MHz to 1 GHz: 10 V/m,
-----------------	--------------------------	-----------	--

Dane techniczne

IEC 61000-4-3 RS: 1.4
GHz to 6 GHz: 3 V/m, IEC
61000-4-4 EFT: Power:
4 kV; Signal: 2 kV, IEC
61000-4-5 Surge: Power:
2 kV; Signal: 2 kV, IEC
61000-4-6 CS: 10 Vrms,
IEC 61000-4-8 PFMF: 30
A/m

Wibracje	wg IEC 60068-2-6	Wstrząs	wg IEC 60068-2-27
norma bezpieczeństwa	UL 61010-1, UL 61010-2-201		

Dane techniczne

Podstawowy materiał obudowy	Metal	rodzaj montażu	Szyna DIN
Stopień ochrony	IP30	Prędkość	Gigabit Ethernet
Switch	niezarządzany PoE		

Funkcje zarządzania

Filtr ruchu sieciowego	Jakość usługi (QoS), Class of Service (CoS), Type of Service (ToS), Differentiated Services Code Point (DSCP), Filtrowanie ramki MAC (blokowanie ramki LLDP)	Obsługa protokołu przemysłowego	Urządzenie PROFINET wg klasy zgodności A
------------------------	--	---------------------------------	---

Gwarancja

Czasokres	5 lat
-----------	-------

Interfejsy

Porty RJ45	10/100/1000BaseT(X), automatyczne negocjowanie połączeń, Tryb z pełnym / połowicznym duplexem, Przyłącze Auto MDI/MDI-X	Mikroprzełącznik funkcji	QoS (wł. / wył.), Aktywacja/wyłączenie zabezpieczenia przeciwburzowego transmisji, Filtrowanie ramki MAC (wł. / wył.), Aktywowanie/ deaktywowanie energooszczędnego Ethernetu IEEE 802.3az, 2x do włączania/ wyłączenia alarmu awarii zasilania za pośrednictwem przełącznika
styk alarmowy	1 wyjście przełącznika o obciążalności prądowej 1 A przy 24 V DC	Styk sygnalizacyjny	1 wyjście przełącznika o obciążalności prądowej 1 A przy 24 V DC
Liczba portów	8x RJ45 PoE++	Wskaźnik LED	Dioda LED zasilania: PWR1, PWR2, Port LED: LNK/ACT, 10/100/1000M (RJ45 port)

MTBF

MTBF	Zgodnie ze standardem	Telcordia SR-332
	Czas pracy (godziny), min.	565005 h

Dane techniczne

Temperatura otoczenia 25 °C

Warunki środowiskowe

Temperatura pracy, max.	75 °C
Temperatura pracy, min.	-40 °C
Wilgotność	5 do 95 % (bez kondensacji)
Temperatura magazynowania, max.	85 °C
Temperatura magazynowania, min.	-40 °C
Robocza wysokość nad poziomem morza	Wysokość, maks. 2000 m wskazówka zgodnie z UL

Własności przełączników

Wielkość tabeli MAC	4 K	Wielkość buforowa pakietu	1.5 Mbit
Przepustowa płyta montażowa	1.6 Gbit/s	Obsługa ramek Jumbo	do 9 KB

Zasilanie elektryczne

Zabezpieczenie przez pomieszaniem biegunów	Tak	
Napięcie zasilania	2 wejścia nadmiarowe	
Zabezpieczenie przed prądem przeciążeniowym	Tak	
Przyłącze	1 zdejmowany 6-biegunowy blok zaciskowy	
Zakres napięcia zasilania	Rodzaj napięcia	DC
	Napięcie, min.	12 V
	Napięcie, maks.	57 V
Pobór prądu	Napięcie	12 V
	Rodzaj napięcia	DC
	Pobór prądu z urządzeniem zasilanym (PD)	6.88 A
	Pobór prądu bez urządzeń zasilanych (PD)	540 mA
	Napięcie	24 V
	Rodzaj napięcia	DC
	Pobór prądu z urządzeniem zasilanym (PD)	5.89 A
	Pobór prądu bez urządzeń zasilanych (PD)	600 mA
	Napięcie	48 V
	Rodzaj napięcia	DC
	Pobór prądu z urządzeniem zasilanym (PD)	3.32 A
	Pobór prądu bez urządzeń zasilanych (PD)	140 mA

Klasyfikacje

ETIM 8.0	EC000734	ETIM 9.0	EC000734
ETIM 10.0	EC000734	ECLASS 14.0	19-17-04-10
ECLASS 15.0	19-17-04-10		

Akcesoria

Zestaw do montażu w szafie 19"

Do montażu urządzeń na szynie DIN w szafach 19"



Ogólne dane zamówieniowe

Typ	RM-KIT	Wersja
Nr zam.	1241440000	Kit for 19"-rack mounting
GTIN (EAN)	4050118029154	
Ilość	1 ST	

Zestaw do montażu ściennego (seria BasicLine B)



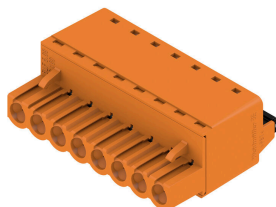
Zestaw do mocowania ściennego (seria BasicLine B):
Zestaw montażowy do alternatywnego mocowania ściennego produktów Ethernetu przemysłowego z serii BasicLine B instalowanych na szynie DIN (typu top-hat).
IE-WALLMOUNT-KIT-MODEL-A do użycia z: Przełączniki Ethernetu przemysłowego z asortymentu produktów IE-SW- BLB05/BLB08/BLB10
IE-WALLMOUNT-KIT-MODEL-B do użycia z: Przełączniki Ethernetu przemysłowego z asortymentu produktów IE-SW- BLB16/BLB18/BLB24

Ogólne dane zamówieniowe

Typ	IE-WALLMOUNT-KIT-MODEL-B	Wersja
Nr zam.	3032770000	Kit for wall mounting
GTIN (EAN)	4099986984523	
Ilość	1 ST	

Akcesoria

BLF 5.08HC/180 SN



Niezawodność miliony razy sprawdzonego poprzednika oraz innowacyjne detale:

BLF 5.08HC, wersja PUSH IN wtyków żeńskich BLZP 5.08HC, różni się nie tylko systemem podłączania, lecz także ma bardziej kompaktową konstrukcję. Innowacyjne złącze sprężynowe PUSH IN firmy Weidmüller to łatwe w użyciu, niewymagające narzędzi, przyszłościowe przyłącze przewodu. HC = High Current (przystosowane do prądów o dużych natężeniach).

Pod względem uniwersalności wtyk BLF 5.08HC w niczym nie ustępuje pierwowzorowi:

3 sprawdzone kierunki odejścia przewodu zapewniają równie dużą swobodę projektowania konstrukcji dostosowanych do specyficznych potrzeb 4 warianty kołnierza oraz opatentowany rygiel umożliwiają tworzenie koncepcji ryglowania dostosowanych do wymagań użytkownika. W celu osiągnięcia maksymalnych wartości nominalnych podanych w specyfikacji trzeba stosować kombinacje złącz wtykowych BLF 5.08HC i SL 5.08HC.

Ogólne dane zamówieniowe

Typ	BLF 5.08HC/06/180 SN BK...	Wersja
Nr zam.	1013470000	Złącze wtykowe do druku, wtyk żeński, 5.08 mm, Liczba biegunów:
GTIN (EAN)	4032248721627	6, 180°, PUSH IN z akuatorem, Zakres zaciskania, maks. : 3.31 mm ² ,
Ilość	60 ST	skrzynia