

IE-SW-BLB-05-1GT-4GTPOE

Weidmüller Interface GmbH & Co. KG

Klingenbergstraße 26

D-32758 Detmold

Germany

www.weidmueller.com



Features of BasicLine series B Power-over-Ethernet unmanaged switches

- Variants with 4 or 8 IEEE 802.3af/at/bt compliant PoE ports (up to 60 watt power output per PoE port) up to 144 watt total power budget
- Integrated DC/DC converter for providing PoE voltage to PDs over the entire PSE input voltage range from 12 to 57 V DC
- Models supporting Gigabit Ethernet including Jumbo Frame support for applications with high demand on bandwidth and latency
- Optimized DIN-rail clip as well as PUSH IN Connectors for fast and easy installation
- Suitable for use in any environment thanks to a large number of certifications
- Reliable operation due to redundant voltage inputs, fault relay and LED diagnostics

Ogólne dane zamówieniowe

Wersja	Switch sieciowy, niezarządzany PoE, Gigabit Ethernet, Liczba portów: 1x RJ45, 4x RJ45 PoE++, IP30, -40 °C...75 °C
Nr zam.	2908210000
Typ	IE-SW-BLB-05-1GT-4GTPOE
GTIN (EAN)	4099986847996
Ilość	1 szt.

IE-SW-BLB-05-1GT-4GTPOE

Weidmüller Interface GmbH & Co. KG

Klingenbergstraße 26

D-32758 Detmold

Germany

www.weidmueller.com

Dane techniczne

Dopuszczenia

Atesty



ROHS Zgodny

UL File Number Search [Witryna UL](#)

Nr certyfikatu (cULusEX) E223527

Wymiary i masa

Głębokość	85 mm	Głębokość (cale)	3.3464 inch
Wysokość	114 mm	Wysokość (cale)	4.4882 inch
Szerokość	44 mm	Szerokość (cale)	1.7323 inch
Masa netto	484 g		

Temperatury

Temperatura magazynowania	-40 °C...85 °C	Temperatura eksploatacyjna	-40 °C...75 °C
Wilgotność	5 do 95 % (bez kondensacji)		

Przełącznik PoE (PoE)

Moc wyjściowa PoE	Standard	IEEE 802.3af	
	Moc wyjściowa	15.4 W	
	Standard	IEEE 802.3at	
	Moc wyjściowa	30 W	
	Standard	IEEE 802.3bt	
Prąd wyjściowy PoE	Moc wyjściowa	60 W	
	Standard	IEEE 802.3af	
	Standard	IEEE 802.3at	
	Standard	IEEE 802.3bt	
	Całkowita moc PoE	Rodzaj napięcia	DC
Napięcie, min.		12 V	
Napięcie, maks.		23.9 V	
Bilans zasilania		60 W	
Rodzaj napięcia		DC	
Napięcie, min.		24 V	
Napięcie, maks.		47.9 V	
Bilans zasilania		120 W	
Rodzaj napięcia		DC	
Napięcie, min.		48 V	
Napięcie, maks.		57 V	
Bilans zasilania		144 W	
Przypisanie pinów do PoE		Mode A: Pin 1, 2 (V-); Pin 3, 6 (V+); Alternative A; MDI-X / Mode B: Pin 4, 5 (V+); Pin 7, 8 (V-); Alternative B; MDI-X	

Zgodność z EMC i aprobaty

Swobodny spadek	Zgodnie z IEC 60068-2-31	Normy EMV	EN IEC 61000-6-2, EN IEC 61000-6-4, FCC Part 15 Subpart B Class A, IEC 61000-4-2 ESD: Contact: 6 kV; Air: 8 kV, IEC 61000-4-3 RS: 80 MHz to 1 Ghz: 10 V/m,
-----------------	--------------------------	-----------	--

IE-SW-BLB-05-1GT-4GTPOE

Weidmüller Interface GmbH & Co. KG

Klingenbergstraße 26

D-32758 Detmold

Germany

www.weidmueller.com

Dane techniczne

IEC 61000-4-3 RS: 1.4
GHz to 6 GHz: 3 V/m, IEC
61000-4-4 EFT: Power:
4 kV; Signal: 2 kV, IEC
61000-4-5 Surge: Power:
2 kV; Signal: 2 kV, IEC
61000-4-6 CS: 10 Vrms,
IEC 61000-4-8 PFMF: 30
A/m

Wibracje	wg IEC 60068-2-6	Wstrząs	wg IEC 60068-2-27
norma bezpieczeństwa	UL 61010-1, UL 61010-2-201		

Dane techniczne

Podstawowy materiał obudowy	Metal	rodzaj montażu	Szyna DIN
Stopień ochrony	IP30	Prędkość	Gigabit Ethernet
Switch	niezarządzany PoE		

Funkcje zarządzania

Filtr ruchu sieciowego	Jakość usługi (QoS), Class of Service (CoS), Type of Service (ToS), Differentiated Services Code Point (DSCP), Filtrowanie ramki MAC (blokowanie ramki LLDP)	Obsługa protokołu przemysłowego	Urządzenie PROFINET wg klasy zgodności A
------------------------	--	---------------------------------	---

Gwarancja

Czasokres	5 lat
-----------	-------

Interfejsy

Porty RJ45	10/100/1000BaseT(X), automatyczne połączeń, Tryb z pełnym / połowicznym duplexem, Przyłącze Auto MDI/MDI-X	Mikroprzełącznik funkcji	QoS (wł. / wył.), Aktywacja/wyłączenie zabezpieczenia przeciwburzowego transmisji, Filtrowanie ramki MAC (wł. / wył.), Aktywowanie/ deaktywowanie energooszczędnego Ethernetu IEEE 802.3az
Liczba portów	1x RJ45, 4x RJ45 PoE++	Wskaźnik LED	Dioda LED zasilania: PWR1, PWR2, Port LED: LNK/ACT, 10/100/1000M (RJ45 port)

MTBF

MTBF	Zgodnie ze standardem	Telcordia SR-332
	Czas pracy (godziny), min.	776841 h
	Temperatura otoczenia	25 °C

Warunki środowiskowe

Temperatura pracy, max.	75 °C
Temperatura pracy, min.	-40 °C
Wilgotność	5 do 95 % (bez kondensacji)

IE-SW-BLB-05-1GT-4GTPOE

Weidmüller Interface GmbH & Co. KG
Klingenbergstraße 26
D-32758 Detmold
Germany

www.weidmueller.com

Dane techniczne

Temperatura magazynowania, max.	85 °C		
Temperatura magazynowania, min.	-40 °C		
Robocza wysokość nad poziomem morza	Wysokość, maks.	2000 m	
	wskazówka	zgodnie z UL	

Własności przełączników

Wielkość tabeli MAC	4 K	Wielkość buforowa pakietu	1.5 Mbit
Przepustowa płyta montażowa	10 Gbit/s	Obsługa ramek Jumbo	do 9 KB

Zasilanie elektryczne

Zabezpieczenie przez pomieszaniem biegunów	Tak		
Napięcie zasilania	2 wejścia nadmiarowe		
Zabezpieczenie przed prądem przeciążeniowym	Tak		
Przyłącze	1 zdejmowany 4-biegunowy blok zaciskowy		
Zakres napięcia zasilania	Rodzaj napięcia	DC	
	Napięcie, min.	12 V	
	Napięcie, maks.	57 V	
Pobór prądu	Napięcie	12 V	
	Rodzaj napięcia	DC	
	Pobór prądu z urządzeniem zasilanym (PD)	6.41 A	
	Pobór prądu bez urządzeń zasilanych (PD)	310 mA	
	Napięcie	24 V	
	Rodzaj napięcia	DC	
	Pobór prądu z urządzeniem zasilanym (PD)	5.76 A	
	Pobór prądu bez urządzeń zasilanych (PD)	180 mA	
	Napięcie	48 V	
	Rodzaj napięcia	DC	
	Pobór prądu z urządzeniem zasilanym (PD)	3.3 A	
	Pobór prądu bez urządzeń zasilanych (PD)	83 mA	

Klasyfikacje

ETIM 8.0	EC000734	ETIM 9.0	EC000734
ETIM 10.0	EC000734	ECLASS 14.0	19-17-04-10
ECLASS 15.0	19-17-04-10		

IE-SW-BLB-05-1GT-4GTPOE

Weidmüller Interface GmbH & Co. KG
 Klingenbergstraße 26
 D-32758 Detmold
 Germany

www.weidmueller.com

Akcesoria

Zestaw do montażu w szafie 19"

Do montażu urządzeń na szynie DIN w szafach 19"



Ogólne dane zamówieniowe

Typ	RM-KIT	Wersja
Nr zam.	1241440000	Kit for 19"-rack mounting
GTIN (EAN)	4050118029154	
Ilość	1 ST	

Zestaw do montażu ściennego (seria BasicLine B)



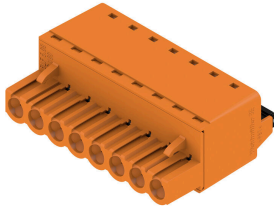
Zestaw do mocowania ściennego (seria BasicLine B):
 Zestaw montażowy do alternatywnego mocowania ściennego produktów Ethernetu przemysłowego z serii BasicLine B instalowanych na szynie DIN (typu top-hat).
 IE-WALLMOUNT-KIT-MODEL-A do użycia z: Przełączniki Ethernetu przemysłowego z asortymentu produktów IE-SW- BLB05/BLB08/BLB10
 IE-WALLMOUNT-KIT-MODEL-B do użycia z: Przełączniki Ethernetu przemysłowego z asortymentu produktów IE-SW- BLB16/BLB18/BLB24

Ogólne dane zamówieniowe

Typ	IE-WALLMOUNT-KIT-MODEL-B	Wersja
Nr zam.	3032770000	Kit for wall mounting
GTIN (EAN)	4099986984523	
Ilość	1 ST	

Akcesoria

BLF 5.08HC/180 SN



Niezawodność miliony razy sprawdzonego poprzednika oraz innowacyjne detale:

BLF 5.08HC, wersja PUSH IN wtyków żeńskich BLZP 5.08HC, różni się nie tylko systemem podłączania, lecz także ma bardziej kompaktową konstrukcję. Innowacyjne złącze sprężynowe PUSH IN firmy Weidmüller to łatwe w użyciu, niewymagające narzędzi, przyszłościowe przyłącze przewodu. HC = High Current (przystosowane do prądów o dużych natężeniach).

Pod względem uniwersalności wtyk BLF 5.08HC w niczym nie ustępuje pierwowzorowi:

3 sprawdzone kierunki odejścia przewodu zapewniają równie dużą swobodę projektowania konstrukcji dostosowanych do specyficznych potrzeb 4 warianty kołnierza oraz opatentowany rygiel umożliwiają tworzenie koncepcji ryglowania dostosowanych do wymagań użytkownika. W celu osiągnięcia maksymalnych wartości nominalnych podanych w specyfikacji trzeba stosować kombinacje złącz wtykowych BLF 5.08HC i SL 5.08HC.

Ogólne dane zamówieniowe

Typ	BLF 5.08HC/04/180 SN BK...	Wersja
Nr zam.	1013450000	Złącze wtykowe do druku, wtyk żeński, 5.08 mm, Liczba biegunów:
GTIN (EAN)	4032248721603	4, 180°, PUSH IN z akuatorem, Zakres zaciskania, maks. : 3.31 mm ² ,
Ilość	90 ST	skrzynia