

IE-SW-BLB-05-4TX-1FESFP

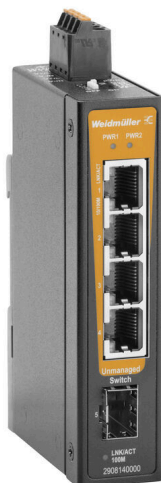
Weidmüller Interface GmbH & Co. KG

Klingenbergstraße 26

D-32758 Detmold

Germany

www.weidmueller.com



Właściwości przełączników BasicLine serii B
 Obsługa komunikacji w czasie rzeczywistym, np. w sieciach PROFINET dzięki funkcjom „Quality of Service” i „LLDP frame blocking” – „Zgodność PROFINET klasy A”
 Duża liczba certyfikatów, które pozwalają spełnić wszelkie wymagania dotyczące oddziaływań mechanicznych i EMC – dzięki temu nasze produkty idealnie nadają się do zastosowań takich jak offshore, procesy lub górnictwo
 Zoptymalizowany zacisk na szynę DIN oraz złącza PUSH IN umożliwiające szybki i łatwy montaż
 Obejmuje najpopularniejsze kombinacje portów z portami RJ45 i SFP dla elastycznego zastosowania
 Wejście zasilania AC/DC
 Dzięki funkcji Broadcast Storm Protection dostępność sieci jest znacznie zwiększona
 Efektywny energetycznie Ethernet i opakowanie bez tworzywa sztucznego

Ogólne dane zamówieniowe

Wersja	Switch sieciowy, Niezarządzalny, Fast Ethernet, Liczba portów: 4x RJ45, 1x 100BaseSFP slot, IP30, -40 °C...75 °C
Nr zam.	2908140000
Typ	IE-SW-BLB-05-4TX-1FESFP
GTIN (EAN)	4099986847958
Ilość	1 szt.

Dane techniczne

Dopuszczenia

Atesty



ROHS	Zgodny
UL File Number Search	Witryna UL
Nr certyfikatu (cULus)	E141197
Nr certyfikatu (cULusEX)	E223527

Wymiary i masa

Głębokość	70 mm	Głębokość (cale)	2.7559 inch
Wysokość	114 mm	Wysokość (cale)	4.4882 inch
Szerokość	26 mm	Szerokość (cale)	1.0236 inch
Masa netto	272 g		

Temperatury

Temperatura magazynowania	-40 °C...85 °C	Temperatura eksploatacyjna	-40 °C...75 °C
Wilgotność	5 do 95 % (bez kondensacji)		

Zgodność produktu z wymogami środowiska naturalnego

Status zgodności z dyrektywą RoHS	Zgodne, z wyłączeniem
Wyłączenie RoHS (w przypadkach, w których ma to zastosowanie / jest znane)	7a, 7c1
REACH SVHC	Lead 7439-92-1, Lead monoxide 1317-36-8
SCIP	9229992a-00b9-4096-8962-200a7f33e289

Zgodność z EMC i aprobaty

Rejony zagrożone wybuchem	EN IEC 60079-0, EN IEC 60079-7, UL/cUL, Class I Division 2, Groups A, B, C i D, ATEX strefa 2 Ex ec IIC T4 Gc	Swobodny spadek	Zgodnie z IEC 60068-2-31
Normy EMV	EN IEC 61000-6-2, EN IEC 61000-6-4, FCC Part 15 Subpart B Class A, IEC 61000-4-2 ESD: Contact: 6 kV; Air: 8 kV, IEC 61000-4-3 RS: 80 MHz to 1 Ghz: 10 V/m, IEC 61000-4-3 RS: 1.4 GHz to 6 Ghz: 3 V/m, IEC 61000-4-4 EFT: Power: 4 kV; Signal: 2 kV, IEC 61000-4-5 Surge: Power: 2 kV; Signal: 2 kV, IEC 61000-4-6 CS: 10 Vrms, IEC 61000-4-8 PFMF: 30 A/m	Dopuszczenie morskie	ABS, BV, DNV, LR, RINA

IE-SW-BLB-05-4TX-1FESFP

Weidmüller Interface GmbH & Co. KG

Klingenbergstraße 26

D-32758 Detmold

Germany

www.weidmueller.com

Dane techniczne

Wibracje	wg IEC 60068-2-6	Wstrząs	wg IEC 60068-2-27
norma bezpieczeństwa	UL 61010-1, UL 61010-2-201		

Dane techniczne

Podstawowy materiał obudowy	Metal	rodzaj montażu	Szyna DIN
Stopień ochrony	IP30	Prędkość	Fast Ethernet
Switch	Niezarządzalny		

Funkcje zarządzania

Filtr ruchu sieciowego	Jakość usługi (QoS), Class of Service (CoS), Type of Service (ToS), Differentiated Services Code Point (DSCP), Filtrowanie ramki MAC (blokowanie ramki LLDP)	Obsługa protokołu przemysłowego	Urządzenie PROFINET wg klasy zgodności A
------------------------	--	---------------------------------	--

Gwarancja

Czasokres	5 lat
-----------	-------

Interfejsy

Porty światłowodowe	100BaseSFP-Slot	Porty RJ45	10/100BaseT(X), automatyczne negocjowanie połączeń, Tryb z pełnym / połowicznym duplexem, Przyłącze Auto MDI/MDI-X
Mikroprzełącznik funkcji	QoS (wł. / wył.), Aktywacja/wyłączenie zabezpieczenia przeciwburzowego transmisji, Filtrowanie ramki MAC (wł. / wył.), Aktywowanie/deaktywowanie energooszczędnego Ethernetu IEEE 802.3az	Liczba portów	4x RJ45, 1x 100BaseSFP slot
Wskaźnik LED	Dioda LED zasilania: PWR1, PWR2, Port LED: LNK/ACT, 10/100M (RJ45 port), Dioda LED zasilania: PWR FLT		

MTBF

MTBF	Zgodnie ze standardem	Telcordia SR-332
	Czas pracy (godziny), min.	1920055 h
	Napięcie wejściowe	24 V

Technologia

Centrala danych	Przechowywanie i przekazywanie	Sterowanie strumieniem	IEEE 802.3x do sterowania strumieniem
standard	IEEE 802.3 for 10BASE-T, IEEE 802.3x for flow control, IEEE 802.3az Energy-Efficient Ethernet,		

Dane techniczne

IEEE 802.1p for Class of Service / Quality of Service (CoS/QoS), IEEE 802.3u for 100BaseT(X) and 100BaseFX

Warunki środowiskowe

Temperatura pracy, max.	75 °C		
Temperatura pracy, min.	-40 °C		
Wilgotność	5 do 95 % (bez kondensacji)		
Temperatura magazynowania, max.	85 °C		
Temperatura magazynowania, min.	-40 °C		
Robocza wysokość nad poziomem morza	Wysokość, maks.	2000 m	
	wskazówka	zgodnie z UL	
	Wysokość, maks.	6000 m	
	wskazówka	aby uzyskać informacje o ograniczeniach, zobacz deklarację producenta dotyczącą wysokości roboczej w sekcji do pobrania	

Własności przełączników

Priorytety	4	Wielkość tabeli MAC	2 K
Wielkość buforowa pakietu	768 kbit	Przepustowa płyta montażowa	1 Gbit/s

Zasilanie elektryczne

Zabezpieczenie przez pomieszaniem biegunów	Tak		
Pobór prądu	0.07 A		
Napięcie zasilania	12/24/48 V DC, 24 V AC, 2 wejścia nadmiarowe		
Zabezpieczenie przed prądem przeciążeniowym	Tak		
Przyłącze	1 zdejmowany 4-biegunowy blok zaciskowy		
Zakres napięcia zasilania	Rodzaj napięcia	DC	
	Napięcie, min.	9 V	
	Napięcie, maks.	60 V	
	Rodzaj napięcia	AC	
	Napięcie, min.	9 V	
	Napięcie, maks.	30 V	
Pobór prądu	Napięcie	24 V	
	Prąd	0.07 A	
	Rodzaj napięcia	DC	

Klasyfikacje

ETIM 8.0	EC000734	ETIM 9.0	EC000734
ETIM 10.0	EC000734	ECLASS 14.0	19-17-04-02
ECLASS 15.0	19-17-04-02		

IE-SW-BLB-05-4TX-1FESFP

Weidmüller Interface GmbH & Co. KG
Klingenbergstraße 26
D-32758 Detmold
Germany

Akcesoria

www.weidmueller.com

Nadajnik-odbiornik SFP (do zastosowania ze switchami z serii Eco-, Advanced-, Substation i BasicLine B)



Cechy nadajników-odbiorników serii SFP
Wiele typów nadajnika-odbiornika, do różnych poziomów przepustowości (do 10 Gigabit Ethernet) i zasięgu (do 60 km) Modele BiDi SFP do łączności za pośrednictwem pojedynczego światłowodu
Bezproblemowa kontrola nad statusem nadajnika-odbiornika dzięki obsłudze cyfrowego monitorowania diagnostycznego (DDM)
Możliwość podłączenia w trakcie pracy
Produkt laserowy klasy 1, zgodny z EN 60825-1
Dotyczy przełączników linii Eco, Advanced i Substation

Ogólne dane zamówieniowe

Typ	IE-SFP-1FE-MM-2	Wersja
Nr zam.	2682450000	Nadajnik-odbiornik SFP, 100 Mbps, Multimode, LC-Duplex, 4 km, -40
GTIN (EAN)	4050118692266	°C...85 °C
Ilość	1 ST	
Typ	IE-SFP-1FE-SM-30	Wersja
Nr zam.	2682460000	Nadajnik-odbiornik SFP, 100 Mbps, Singlemode, LC-Duplex, 30 km,
GTIN (EAN)	4050118692259	-40 °C...85 °C
Ilość	1 ST	
Typ	IE-SFP-1FE-SM-60	Wersja
Nr zam.	2682470000	Nadajnik-odbiornik SFP, 100 Mbps, Singlemode, LC-Duplex, 60 km,
GTIN (EAN)	4050118692242	-40 °C...85 °C
Ilość	1 ST	

Zestaw do montażu w szafie 19"

Do montażu urządzeń na szynie DIN w szafach 19"



Ogólne dane zamówieniowe

Typ	RM-KIT	Wersja
Nr zam.	1241440000	Kit for 19"-rack mounting
GTIN (EAN)	4050118029154	
Ilość	1 ST	

IE-SW-BLB-05-4TX-1FESFP

Weidmüller Interface GmbH & Co. KG
Klingenbergstraße 26
D-32758 Detmold
Germany

www.weidmueller.com

Akcesoria

Zestaw do montażu ściennego (seria BasicLine B)

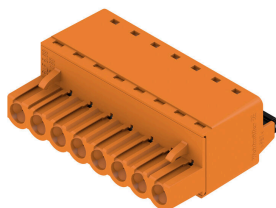


Zestaw do mocowania ściennego (seria BasicLine B):
Zestaw montażowy do alternatywnego mocowania ściennego produktów Ethernetu przemysłowego z serii BasicLine B instalowanych na szynie DIN (typu top-hat).
IE-WALLMOUNT-KIT-MODEL-A do użycia z: Przełączniki Ethernetu przemysłowego z asortymentu produktów IE-SW- BLB05/BLB08/BLB10 IE-WALLMOUNT-KIT-MODEL-B do użycia z: Przełączniki Ethernetu przemysłowego z asortymentu produktów IE-SW- BLB16/BLB18/BLB24

Ogólne dane zamówieniowe

Typ	IE-WALLMOUNT-KIT-MODEL-A	Wersja
Nr zam.	3032760000	Kit for wall mounting
GTIN (EAN)	4099986984516	
Ilość	1 ST	

BLF 5.08HC/180 SN



Niezawodność miliony razy sprawdzonego poprzednika oraz innowacyjne detale:
BLF 5.08HC, wersja PUSH IN wtyków żeńskich BLZP 5.08HC, różni się nie tylko systemem podłączania, lecz także ma bardziej kompaktową konstrukcję. Innowacyjne złącze sprężynowe PUSH IN firmy Weidmüller to łatwe w użyciu, niewymagające narzędzi, przyszłościowe przyłącze przewodu. HC = High Current (przystosowane do prądów o dużych natężeniach).
Pod względem uniwersalności wtyk BLF 5.08HC w niczym nie ustępuje pierwowzorowi:
3 sprawdzone kierunki odejścia przewodu zapewniają równie dużą swobodę projektowania konstrukcji dostosowanych do specyficznych potrzeb 4 warianty kołnierza oraz opatentowany rygiel umożliwiają tworzenie koncepcji ryglowania dostosowanych do wymagań użytkownika. W celu osiągnięcia maksymalnych wartości nominalnych podanych w specyfikacji trzeba stosować kombinacje złącz wtykowych BLF 5.08HC i SL 5.08HC.

Ogólne dane zamówieniowe

Typ	BLF 5.08HC/04/180 SN BK...	Wersja
Nr zam.	1013450000	Złącze wtykowe do druku, wtyk żeński, 5.08 mm, Liczba biegunów:
GTIN (EAN)	4032248721603	4, 180°, PUSH IN z aktuatorem, Zakres zaciskania, maks. : 3.31 mm ² ,
Ilość	90 ST	skrzynia