

## IE-SW-BLB-16-16GT

Weidmüller Interface GmbH &amp; Co. KG

Klingenbergstraße 26

D-32758 Detmold

Germany

www.weidmueller.com



Właściwości przełączników BasicLine serii B  
 Obsługa komunikacji w czasie rzeczywistym, np. w sieciach PROFINET dzięki funkcjom „Quality of Service” i „LLDP frame blocking” – „Zgodność PROFINET klasy A”  
 Duża liczba certyfikatów, które pozwalają spełnić wszelkie wymagania dotyczące oddziaływań mechanicznych i EMC – dzięki temu nasze produkty idealnie nadają się do zastosowań takich jak offshore, procesy lub górnictwo  
 Zoptymalizowany zacisk na szynę DIN oraz złącza PUSH IN umożliwiające szybki i łatwy montaż  
 Obejmuje najpopularniejsze kombinacje portów z portami RJ45 i SFP dla elastycznego zastosowania  
 Wejście zasilania AC/DC  
 Dzięki funkcji Broadcast Storm Protection dostępność sieci jest znacznie zwiększona  
 Efektywny energetycznie Ethernet i opakowanie bez tworzywa sztucznego

## Ogólne dane zamówieniowe

Wersja	Switch sieciowy, Niezarządzalny, Gigabit Ethernet, Liczba portów: 16x RJ45, IP30, -40 °C...75 °C
Nr zam.	<a href="#">2908090000</a>
Typ	IE-SW-BLB-16-16GT
GTIN (EAN)	4099986848016
Ilość	1 szt.

## IE-SW-BLB-16-16GT

Weidmüller Interface GmbH &amp; Co. KG

Klingenbergstraße 26

D-32758 Detmold

Germany

www.weidmueller.com

## Technical data

## Dopuszczenia

Atesty



ROHS	Zgodny
UL File Number Search	<a href="#">Witryna UL</a>
Nr certyfikatu (cULus)	E141197
Nr certyfikatu (cULusEX)	E223527

## Wymiary i masa

Głębokość	95 mm	Głębokość (cale)	3.7401 inch
Wysokość	144 mm	Wysokość (cale)	5.6693 inch
Szerokość	44 mm	Szerokość (cale)	1.7323 inch
Masa netto	647 g		

## Temperatury

Temperatura magazynowania	-40 °C...85 °C	Temperatura eksploatacyjna	-40 °C...75 °C
Wilgotność	5 do 95 % (bez kondensacji)		

## Zgodność produktu z wymogami środowiska naturalnego

Status zgodności z dyrektywą RoHS	Zgodne, z wyłączeniem
Wyłączenie RoHS (w przypadkach, w których ma to zastosowanie / jest znane)	7a, 7cI
REACH SVHC	Lead 7439-92-1, Lead monoxide 1317-36-8
SCIP	aa4e94ed-b5d0-4245-91e3-1adf29647214

## Zgodność z EMC i aprobaty

Rejony zagrożone wybuchem	EN IEC 60079-0, EN IEC 60079-7, UL/cUL, Class I Division 2, Groups A, B, C i D, ATEX strefa 2 Ex ec nC IIC T4 Gc	Swobodny spadek	Zgodnie z IEC 60068-2-31
Normy EMV	EN IEC 61000-6-2, EN IEC 61000-6-4, FCC Part 15 Subpart B Class A, IEC 61000-4-2 ESD: Contact: 6 kV; Air: 8 kV, IEC 61000-4-3 RS: 80 MHz to 1 Ghz: 10 V/m, IEC 61000-4-3 RS: 1.4 GHz to 6 Ghz: 3 V/m, IEC 61000-4-4 EFT: Power: 4 kV; Signal: 2 kV, IEC 61000-4-5 Surge: Power: 2 kV; Signal: 2 kV, IEC 61000-4-6 CS: 10 Vrms, IEC 61000-4-8 PFMF: 30 A/m	Wibracje	wg IEC 60068-2-6

## IE-SW-BLB-16-16GT

Weidmüller Interface GmbH &amp; Co. KG

Klingenbergstraße 26

D-32758 Detmold

Germany

www.weidmueller.com

## Technical data

Wstrząs	wg IEC 60068-2-27	norma bezpieczeństwa	UL 61010-1, UL 61010-2-201
---------	-------------------	----------------------	----------------------------

## Dane techniczne

Podstawowy materiał obudowy	Metal	rodzaj montażu	Szyna DIN, Panel (z opcjonalnym zestawem montażowym)
Stopień ochrony	IP30	Prędkość	Gigabit Ethernet
Switch	Niezarządzalny		

## Funkcje zarządzania

Filtr ruchu sieciowego	Jakość usługi (QoS), Class of Service (CoS), Type of Service (ToS), Differentiated Services Code Point (DSCP), Filtrowanie ramki MAC (blokowanie ramki LLDP)	Obsługa protokołu przemysłowego	Urządzenie PROFINET wg klasy zgodności A
------------------------	--	---------------------------------	--

## Gwarancja

Czasokres	5 lat		
-----------	-------	--	--

## Interfejsy

Porty RJ45	10/100/1000BaseT(X), automatyczne negocjowanie połączeń, Tryb z pełnym / połowicznym dupleksem, Przyłącze Auto MDI/MDI-X	Mikroprzełącznik funkcji	QoS (wł. / wył.), Aktywacja/wyłączenie zabezpieczenia przeciwburzowego transmisji, Filtrowanie ramki MAC (wł. / wył.), Aktywowanie/ deaktywowanie energooszczędnego Ethernetu IEEE 802.3az, 2x do włączania/ wyłączenia alarmu awarii zasilania za pośrednictwem przełącznika
styk alarmowy	1 wyjście przełącznika o obciążalności prądowej 1 A przy 24 V DC	Styk sygnalizacyjny	1 wyjście przełącznika o obciążalności prądowej 1 A przy 24 V DC
Liczba portów	16x RJ45	Wskaźnik LED	Dioda LED zasilania: PWR1, PWR2, Port LED: LNK/ACT, 10/100/1000M (RJ45 port), Dioda LED zasilania: PWR FLT

## MTBF

MTBF	Zgodnie ze standardem	Telcordia SR-332
	Czas pracy (godziny), min.	541611 h
	Temperatura otoczenia	25 °C
	Napięcie wejściowe	24 V

## IE-SW-BLB-16-16GT

Weidmüller Interface GmbH &amp; Co. KG

Klingenbergstraße 26

D-32758 Detmold

Germany

www.weidmueller.com

## Technical data

## Technologia

Centrala danych	Przechowywanie i przekazywanie	Sterowanie strumieniem	IEEE 802.3x do sterowania strumieniem
standard	IEEE 802.3 for 10BASE-T, IEEE 802.3u for 100BASE-TX, IEEE 802.3ab for 1000BASE-T, IEEE 802.3x for flow control, IEEE 802.3az Energy-Efficient Ethernet, IEEE 802.1p for Class of Service / Quality of Service (CoS/QoS)		

## Warunki środowiskowe

Temperatura pracy, max.	75 °C		
Temperatura pracy, min.	-40 °C		
Wilgotność	5 do 95 % (bez kondensacji)		
Temperatura magazynowania, max.	85 °C		
Temperatura magazynowania, min.	-40 °C		
Robocza wysokość nad poziomem morza	Wysokość, maks. wskazówka	2000 m zgodnie z UL	
	Wysokość, maks. wskazówka	6000 m aby uzyskać informacje o ograniczeniach, zobacz deklarację producenta dotyczącą wysokości roboczej w sekcji do pobrania	

## Własności przełączników

Priorytety	4	Wielkość tabeli MAC	8 K
Wielkość buforowa pakietu	4.1 Mbit	Przepustowa płyta montażowa	32 Gbit/s
Obsługa ramek Jumbo	do 9 KB		

## Zasilanie elektryczne

Zabezpieczenie przez pomieszaniem biegunów	Tak		
Napięcie zasilania	12/24/48 V DC, 24 V AC, 2 wejścia nadmiarowe		
Zabezpieczenie przed prądem przeciążeniowym	Tak		
Przyłącze	1 zdejmowany 6-biegunowy blok zaciskowy		
Zakres napięcia zasilania	Rodzaj napięcia	DC	
	Napięcie, min.	9 V	
	Napięcie, maks.	60 V	
	Rodzaj napięcia	AC	
	Napięcie, min.	18 V	
	Napięcie, maks.	30 V	
Pobór prądu	Napięcie	24 V	
	Prąd	0.42 A	
	Rodzaj napięcia	DC	

## Klasyfikacje

ETIM 8.0	EC000734	ETIM 9.0	EC000734
ETIM 10.0	EC000734	ECLASS 14.0	19-17-04-02
ECLASS 15.0	19-17-04-02		

## IE-SW-BLB-16-16GT

**Weidmüller Interface GmbH & Co. KG**  
 Klingenbergstraße 26  
 D-32758 Detmold  
 Germany

www.weidmueller.com

## Accessories

## Zestaw do montażu w szafie 19"

Do montażu urządzeń na szynie DIN w szafach 19"



## Ogólne dane zamówieniowe

Typ	RM-KIT	Wersja
Nr zam.	<a href="#">1241440000</a>	Kit for 19"-rack mounting
GTIN (EAN)	4050118029154	
Ilość	1 ST	

## Zestaw do montażu ściennego (seria BasicLine B)



Zestaw do mocowania ściennego (seria BasicLine B):  
 Zestaw montażowy do alternatywnego mocowania ściennego produktów Ethernetu przemysłowego z serii BasicLine B instalowanych na szynie DIN (typu top-hat).  
 IE-WALLMOUNT-KIT-MODEL-A do użycia z: Przełączniki Ethernetu przemysłowego z asortymentu produktów IE-SW- BLB05/BLB08/BLB10  
 IE-WALLMOUNT-KIT-MODEL-B do użycia z: Przełączniki Ethernetu przemysłowego z asortymentu produktów IE-SW- BLB16/BLB18/BLB24

## Ogólne dane zamówieniowe

Typ	IE-WALLMOUNT-KIT-MODEL-B	Wersja
Nr zam.	<a href="#">3032770000</a>	Kit for wall mounting
GTIN (EAN)	4099986984523	
Ilość	1 ST	

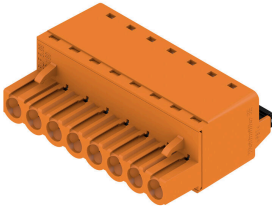
## IE-SW-BLB-16-16GT

**Weidmüller Interface GmbH & Co. KG**  
 Klingenbergstraße 26  
 D-32758 Detmold  
 Germany

## Accessories

www.weidmueller.com

## BLF 5.08HC/180 SN



Niezawodność miliony razy sprawdzonego poprzednika oraz innowacyjne detale:

BLF 5.08HC, wersja PUSH IN wtyków żeńskich BLZP 5.08HC, różni się nie tylko systemem podłączania, lecz także ma bardziej kompaktową konstrukcję. Innowacyjne złącze sprężynowe PUSH IN firmy Weidmüller to łatwe w użyciu, niewymagające narzędzi, przyszłościowe przyłącze przewodu. HC = High Current (przystosowane do prądów o dużych natężeniach).

Pod względem uniwersalności wtyk BLF 5.08HC w niczym nie ustępuje pierwowzorowi:

3 sprawdzone kierunki odejścia przewodu zapewniają równie dużą swobodę projektowania konstrukcji dostosowanych do specyficznych potrzeb 4 warianty kołnierza oraz opatentowany rygiel umożliwiają tworzenie koncepcji ryglowania dostosowanych do wymagań użytkownika. W celu osiągnięcia maksymalnych wartości nominalnych podanych w specyfikacji trzeba stosować kombinacje złącz wtykowych BLF 5.08HC i SL 5.08HC.

## Ogólne dane zamówieniowe

Typ	BLF 5.08HC/06/180 SN BK...	Wersja
Nr zam.	<a href="#">1013470000</a>	Złącze wtykowe do druku, wtyk żeński, 5.08 mm, Liczba biegunów:
GTIN (EAN)	4032248721627	6, 180°, PUSH IN z akuatorem, Zakres zaciskania, maks. : 3.31 mm <sup>2</sup> ,
Ilość	60 ST	skrzynia