

VT-TM 2/30 HF-V0

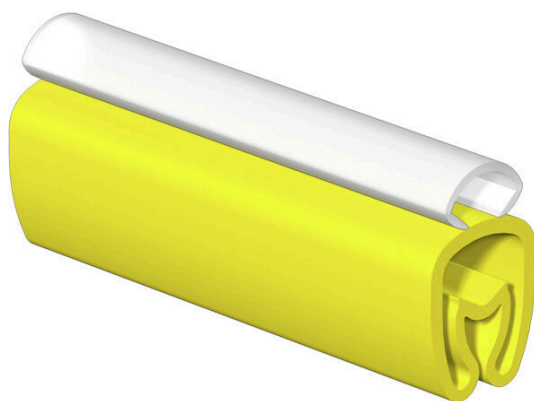
Weidmüller Interface GmbH & Co. KG

Klingenbergstraße 26

D-32758 Detmold

Germany

www.weidmueller.com



Ogólne dane zamówieniowe

| | |
|------------|--|
| Wersja | , Gilza x 5.3 mm, TPU, Barwny: żółty, transparentny, Zewnętrzna średnica przewodu: 4 - 10 mm |
| Nr zam. | 2902810000 |
| Typ | VT-TM 2/30 HF-V0 |
| GTIN (EAN) | 4099986005365 |
| Ilość | 100 szt. |

VT-TM 2/30 HF-V0

Weidmüller Interface GmbH & Co. KG

Klingenbergstraße 26

D-32758 Detmold

Germany

www.weidmueller.com

Dane techniczne

Dopuszczenia

ROHS Zgodny

Wymiary i masa

| | | | |
|------------|--------|------------------|-------------|
| Wysokość | 30 mm | Wysokość (cale) | 1.1811 inch |
| Szerokość | 5.3 mm | Szerokość (cale) | 0.2087 inch |
| Masa netto | 0.92 g | | |

Temperatury

Zakres temperatury stosowania -30...90 °C

Zgodność produktu z wymogami środowiska naturalnego

| | |
|-----------------------------------|--------------------------|
| Status zgodności z dyrektywą RoHS | Zgodne, bez wyłączenia |
| REACH SVHC | Bez SVHC powyżej 0,1 wt% |

Dane ogólne

| | | | |
|-----------------------------------|-------------|------------------------------------|----------------------|
| Rodzaj nadruku | neutralna | Szerokość | 5.3 mm |
| Klasa palności wg UL 94 | V-0 | zakres temperatur roboczych, maks. | 90 °C |
| zakres temperatur roboczych, min. | -30 °C | Barwny | żółty, transparentny |
| Halogenki | Nie | Materiał podstawowy | TPU |
| Nadrukowane znaki | bez | Zalecane branże | Transport, Maszyny |
| Zakres temperatury stosowania | -30...90 °C | | |

Markery przewodów i kabli

| | | | |
|------------------------------------|----------------------------|-------------------------------------|---------------------|
| Halogenki | Nie | Przekrój przyłącza przewodu, maks. | 2.5 mm ² |
| Przekrój przyłącza przewodu, min. | 0.75 mm ² | Zewnętrzna średnica przewodu, maks. | 10 mm |
| Zewnętrzna średnica przewodu, min. | 4 mm | Zewnętrzna średnica przewodu | 4 - 10 mm |
| Przekrój przyłącza przewodu | 0.75 - 2.5 mm ² | | |

Klasyfikacje

| | | | |
|-------------|-------------|-------------|-------------|
| ETIM 8.0 | EC001530 | ETIM 9.0 | EC001530 |
| ETIM 10.0 | EC001530 | ECLASS 14.0 | 27-28-11-02 |
| ECLASS 15.0 | 27-28-11-02 | | |

VT-TM 2/30 HF-V0

Weidmüller Interface GmbH & Co. KG

Klingenbergstraße 26

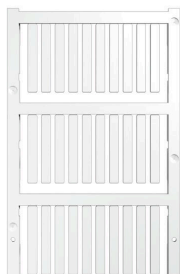
D-32758 Detmold

Germany

www.weidmueller.com

Akcesoria

neutralna



TM-I jest uznanym i certyfikowanym oznacznikiem do zastosowań inżynierii ruchu. Oferta obejmuje różne długości znaczników, umożliwiającą wykonywanie indywidualnych etykiet z długimi ciągami znaków. Łatwe oddzielanie i montaż dzięki polu oznaczenia projektu. Wcześniejszy montaż tulejek oraz późniejsze wkładanie znaczników zapewnia doskonałą uniwersalność. Specjalny kontur TM-I ułatwia wyposażenie oraz zapewnia mocne osadzenie. Są kompatybilne z licznymi, dostępnymi w handlu tulejami. Dzięki formatowi MultiCard można szybko i wygodnie drukować szyldy przy użyciu drukarki PrintJet CONNECT, plotera lub flamastra STI. Łatwe oddzielanie i montaż dzięki polu oznaczenia projektu. Uznanym i certyfikowanym oznacznikiem do zastosowań inżynierii ruchu. Wcześniejszy montaż tulejek oraz późniejsze wkładanie znaczników zapewnia doskonałą uniwersalność. Nie nadaje się do opisywania atramentem P-Ink lub flamastrem STI na tulejach CLI T. Do nadruku na zamówienie: Prosimy o przesłanie pliku z oprogramowaniem etykietującym M-Print PRO lub M-Print PRO Online (bez instalacji) zgodnie z naszymi specyfikacjami etykietowania.

Ogólne dane zamówieniowe

| | | |
|------------|----------------------------|--|
| Typ | TM-I 30 MC NE WS | Wersja |
| Nr zam. | 1876390000 | TM-I, Oznaczniki wkładane, 1.3 - 35 mm, 30 x 4 mm, biały |
| GTIN (EAN) | 4032248466450 | |
| Ilość | 300 ST | |
| Typ | TM-I 30 MC NE GE | Wersja |
| Nr zam. | 1876370000 | TM-I, Oznaczniki wkładane, 1.3 - 35 mm, 30 x 4 mm, żółty |
| GTIN (EAN) | 4032248466443 | |
| Ilość | 300 ST | |
| Typ | TM-I 30 MC NE RT | Wersja |
| Nr zam. | 1876380000 | TM-I, Oznaczniki wkładane, 1.3 - 35 mm, 30 x 4 mm, czerwony |
| GTIN (EAN) | 4032248466474 | |
| Ilość | 300 ST | |
| Typ | TM-I 30 MC NE BL | Wersja |
| Nr zam. | 1876400000 | TM-I, Oznaczniki wkładane, 1.3 - 35 mm, 30 x 4 mm, niebieski |
| GTIN (EAN) | 4032248466467 | |
| Ilość | 300 ST | |
| Typ | TM-I 30 MC NE GN | Wersja |
| Nr zam. | 1365610000 | TM-I, Oznaczniki wkładane, 1.7 - 79 mm, 30 x 4 mm, zielony |
| GTIN (EAN) | 4050118171907 | |
| Ilość | 300 ST | |

VT-TM 2/30 HF-V0

Weidmüller Interface GmbH & Co. KG
 Klingenbergstraße 26
 D-32758 Detmold
 Germany

Akcesoria

www.weidmueller.com

TM-I 30



Niezawodność procesu: TM-I

Tabliczki nasadzane TM-I posiadają wypustkę prowadzącą, która pozwalającą na łatwe wsuwanie do przezroczystych tulei typu TM. Tabliczka znajduje się na miejscu, wypustka zostaje odłamana w przygotowanym do tego miejscu. Zmontowane tuleje można następnie wsunąć na przewody. Korzyści: możliwość efektywnego wstępnego przygotowywania dużych ilości w jednym kroku.

Ogólne dane zamówieniowe

| | | |
|------------|----------------------------|--|
| Typ | TM-I 30 MM WS | Wersja |
| Nr zam. | 2005530000 | TM-I, Oznaczniki wkładane, 1.3 - 35 mm, 30 x 4 mm, biały |
| GTIN (EAN) | 4050118390070 | |
| Ilość | 2000 ST | |
| Typ | TM-I 30 MM GE | Wersja |
| Nr zam. | 2005700000 | TM-I, Oznaczniki wkładane, 1.3 - 35 mm, 30 x 4 mm, żółty |
| GTIN (EAN) | 4050118390339 | |
| Ilość | 2000 ST | |
| Typ | TM-I 30 MM RT | Wersja |
| Nr zam. | 2005870000 | TM-I, Oznaczniki wkładane, 1.3 - 35 mm, 30 x 4 mm, czerwony |
| GTIN (EAN) | 4050118390384 | |
| Ilość | 2000 ST | |
| Typ | TM-I 30 MM BL | Wersja |
| Nr zam. | 2005990000 | TM-I, Oznaczniki wkładane, 1.3 - 35 mm, 30 x 4 mm, niebieski |
| GTIN (EAN) | 4050118390452 | |
| Ilość | 2000 ST | |