

## VT-TM 0/30 HF-V0

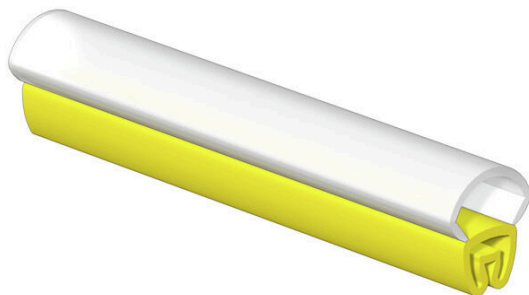
**Weidmüller Interface GmbH & Co. KG**

Klingenbergstraße 26

D-32758 Detmold

Germany

[www.weidmueller.com](http://www.weidmueller.com)



### Ogólne dane zamówieniowe

Wersja	, Gilza x 5.3 mm, TPU, Barwny: żółty, transparentny, Zewnętrzna średnica przewodu: 1.3 - 3 mm
Nr zam.	<a href="#">2902790000</a>
Typ	VT-TM 0/30 HF-V0
GTIN (EAN)	4099986005341
Ilość	200 szt.

## VT-TM 0/30 HF-V0

Weidmüller Interface GmbH &amp; Co. KG

Klingenbergstraße 26

D-32758 Detmold

Germany

www.weidmueller.com

## Dane techniczne

## Dopuszczenia

ROHS Zgodny

## Wymiary i masa

Wysokość	30 mm	Wysokość (cale)	1.1811 inch
Szerokość	5.3 mm	Szerokość (cale)	0.2087 inch
Masa netto	0.27 g		

## Temperatury

Zakres temperatury stosowania -30...90 °C

## Zgodność produktu z wymogami środowiska naturalnego

Status zgodności z dyrektywą RoHS	Zgodne, bez wyłączenia
REACH SVHC	Bez SVHC powyżej 0,1 wt%

## Dane ogólne

Rodzaj nadruku	neutralna	Szerokość	5.3 mm
Klasa palności wg UL 94	V-0	zakres temperatur roboczych, maks.	90 °C
zakres temperatur roboczych, min.	-30 °C	Barwny	żółty, transparentny
Halogenki	Nie	Materiał podstawowy	TPU
Nadrukowane znaki	bez	Zalecane branże	Transport, Maszyny
Zakres temperatury stosowania	-30...90 °C		

## Markery przewodów i kabli

Halogenki	Nie	Przekrój przyłącza przewodu, maks.	0.5 mm <sup>2</sup>
Przekrój przyłącza przewodu, min.	0.22 mm <sup>2</sup>	Zewnętrzna średnica przewodu, maks.	3 mm
Zewnętrzna średnica przewodu, min.	1.3 mm	Zewnętrzna średnica przewodu	1.3 - 3 mm
Przekrój przyłącza przewodu	0.22 - 0.5 mm <sup>2</sup>		

## Klasyfikacje

ETIM 8.0	EC001530	ETIM 9.0	EC001530
ETIM 10.0	EC001530	ECLASS 14.0	27-28-11-02
ECLASS 15.0	27-28-11-02		

## VT-TM 0/30 HF-V0

Weidmüller Interface GmbH &amp; Co. KG

Klingenbergstraße 26

D-32758 Detmold

Germany

## Akcesoria

www.weidmueller.com

## neutralna



TM-I jest uznanym i certyfikowanym oznacznikiem do zastosowań inżynierii ruchu. Oferta obejmuje różne długości znaczników, umożliwiającą wykonywanie indywidualnych etykiet z długimi ciągami znaków. Łatwe oddzielanie i montaż dzięki polu oznaczenia projektu. Wcześniejszy montaż tulejek oraz późniejsze wkładanie znaczników zapewnia doskonałą uniwersalność. Specjalny kontur TM-I ułatwia wyposażanie oraz zapewnia mocne osadzenie. Są kompatybilne z licznymi, dostępnymi w handlu tulejami. Dzięki formatowi MultiCard można szybko i wygodnie drukować szyldy przy użyciu drukarki PrintJet CONNECT, plotera lub flamastra STI. Łatwe oddzielanie i montaż dzięki polu oznaczenia projektu. Uznanym i certyfikowanym oznacznikiem do zastosowań inżynierii ruchu. Wcześniejszy montaż tulejek oraz późniejsze wkładanie znaczników zapewnia doskonałą uniwersalność. Nie nadaje się do opisywania atramentem P-Ink lub flamastrem STI na tulejach CLI T. Do nadruku na zamówienie: Prosimy o przesłanie pliku z oprogramowaniem etykietującym M-Print PRO lub M-Print PRO Online (bez instalacji) zgodnie z naszymi specyfikacjami etykietowania.

## Ogólne dane zamówieniowe

Typ	TM-I 30 MC NE WS	Wersja
Nr zam.	<a href="#">1876390000</a>	TM-I, Oznaczniki wkładane, 1.3 - 35 mm, 30 x 4 mm, biały
GTIN (EAN)	4032248466450	
Ilość	300 ST	
Typ	TM-I 30 MC NE GE	Wersja
Nr zam.	<a href="#">1876370000</a>	TM-I, Oznaczniki wkładane, 1.3 - 35 mm, 30 x 4 mm, żółty
GTIN (EAN)	4032248466443	
Ilość	300 ST	
Typ	TM-I 30 MC NE RT	Wersja
Nr zam.	<a href="#">1876380000</a>	TM-I, Oznaczniki wkładane, 1.3 - 35 mm, 30 x 4 mm, czerwony
GTIN (EAN)	4032248466474	
Ilość	300 ST	
Typ	TM-I 30 MC NE BL	Wersja
Nr zam.	<a href="#">1876400000</a>	TM-I, Oznaczniki wkładane, 1.3 - 35 mm, 30 x 4 mm, niebieski
GTIN (EAN)	4032248466467	
Ilość	300 ST	
Typ	TM-I 30 MC NE GN	Wersja
Nr zam.	<a href="#">1365610000</a>	TM-I, Oznaczniki wkładane, 1.7 - 79 mm, 30 x 4 mm, zielony
GTIN (EAN)	4050118171907	
Ilość	300 ST	

## VT-TM 0/30 HF-V0

**Weidmüller Interface GmbH & Co. KG**  
 Klingenbergstraße 26  
 D-32758 Detmold  
 Germany

## Akcesoria

www.weidmueller.com

## TM-I 30



## Niezawodność procesu: TM-I

Tabliczki nasadzone TM-I posiadają wypustkę prowadzącą, która pozwalającą na łatwe wsuwanie do przezroczystych tulei typu TM. Tabliczka znajduje się na miejscu, wypustka zostaje odłamana w przygotowanym do tego miejscu. Zmontowane tuleje można następnie wsunąć na przewody. Korzyści: możliwość efektywnego wstępnego przygotowywania dużych ilości w jednym kroku.

## Ogólne dane zamówieniowe

Typ	TM-I 30 MM WS	Wersja
Nr zam.	<a href="#">2005530000</a>	TM-I, Oznaczniki wkładane, 1.3 - 35 mm, 30 x 4 mm, biały
GTIN (EAN)	4050118390070	
Ilość	2000 ST	
Typ	TM-I 30 MM GE	Wersja
Nr zam.	<a href="#">2005700000</a>	TM-I, Oznaczniki wkładane, 1.3 - 35 mm, 30 x 4 mm, żółty
GTIN (EAN)	4050118390339	
Ilość	2000 ST	
Typ	TM-I 30 MM RT	Wersja
Nr zam.	<a href="#">2005870000</a>	TM-I, Oznaczniki wkładane, 1.3 - 35 mm, 30 x 4 mm, czerwony
GTIN (EAN)	4050118390384	
Ilość	2000 ST	
Typ	TM-I 30 MM BL	Wersja
Nr zam.	<a href="#">2005990000</a>	TM-I, Oznaczniki wkładane, 1.3 - 35 mm, 30 x 4 mm, niebieski
GTIN (EAN)	4050118390452	
Ilość	2000 ST	