

CABTITE FRFT 10/6**Weidmüller Interface GmbH & Co. KG**

Klingenbergstraße 26

D-32758 Detmold

Germany

www.weidmueller.com



Jednoelementowa rama jest wykonana ze stabilnego wymiarowo tworzywa sztucznego wzmocnionego włóknem szklanym i może być szybko i łatwo zamontowana. Uszczelka z wkładką piankową gwarantuje skuteczne uszczelnienie klasy IP66 zgodne z normą DIN EN 60529 nawet na malowanych lub szorstkich powierzchniach.

Ogólne dane zamówieniowe

| | |
|------------|--|
| Wersja | Rama, Cabtite (system wpustów kablowych), poliamid, wzmocniony włóknem szklanym, Głęboka czerń, Wysokość: 70 mm, Szerokość: 81 mm, Głębokość: 19.6 mm, -40 °C...120 °C, IP66 |
| Nr zam. | 2891480000 |
| Typ | CABTITE FRFT 10/6 |
| GTIN (EAN) | 4064675880479 |
| Ilość | 1 szt. |

CABTITE FRFT 10/6

Weidmüller Interface GmbH & Co. KG

Klingenbergstraße 26

D-32758 Detmold

Germany

www.weidmueller.com

Dane techniczne

Dopuszczenia

Atesty



| | |
|------------------------|----------------------------|
| ROHS | Zgodny |
| UL File Number Search | Witryna UL |
| Nr certyfikatu (cURus) | E223801 |

Wymiary i masa

| | | | |
|------------|---------|------------------|-------------|
| Głębokość | 19.6 mm | Głębokość (cale) | 0.7717 inch |
| Wysokość | 70 mm | Wysokość (cale) | 2.7559 inch |
| Szerokość | 81 mm | Szerokość (cale) | 3.189 inch |
| Masa netto | 69 g | | |

Temperatury

| | |
|----------------------------|------------------|
| Temperatura eksploatacyjna | -40 °C... 120 °C |
|----------------------------|------------------|

Zgodność produktu z wymogami środowiska naturalnego

| | |
|-----------------------------------|--------------------------|
| Status zgodności z dyrektywą RoHS | Zgodne, bez wyłączenia |
| REACH SVHC | Bez SVHC powyżej 0,1 wt% |

Informacje ogólne

| | | | |
|-------------------------|--|----------------------|---------------------------------------|
| moment dokręcający | 3 Nm | Silikon | Nie |
| Klasa palności wg UL 94 | V-0 | Halogenki | Nie, bezhalogenowy |
| Stopień ochrony | IP66 | Materiał podstawowy | poliamid, wzmocniony włóknem szklanym |
| uszczelka | TPE | Stopień ochrony (UL) | Type 12, Type 4X |
| Długość otworu | 68.5 mm | Szerokość otworu | 36 mm |
| Element uszczelniający | 6 małych elementów uszczelniających lub 1 duży element uszczelniający i 2 małe elementy uszczelniające | | |

Klasyfikacje

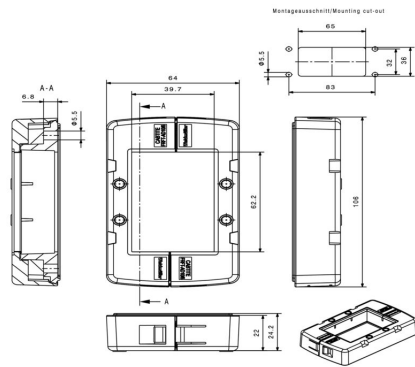
| | | | |
|-------------|-------------|-------------|-------------|
| ETIM 8.0 | EC002624 | ETIM 9.0 | EC002624 |
| ETIM 10.0 | EC002624 | ECLASS 14.0 | 27-18-28-15 |
| ECLASS 15.0 | 27-18-28-15 | | |

CABTITE FRFT 10/6

Weidmüller Interface GmbH & Co. KG
Klingenbergstraße 26
D-32758 Detmold
Germany

Rysunki

www.weidmueller.com



CABTITE FRFT 10/6

Weidmüller Interface GmbH & Co. KG

Klingenbergstraße 26

D-32758 Detmold

Germany

www.weidmueller.com

Akcesoria

Wkładki



Zatraskowa wkładka montażowa umożliwia dowolną konfigurację otworów ramy i zastosowanie małych lub dużych elementów uszczelniających. "Kliknięcie" potwierdza prawidłową instalację. Oznacza to, że system wprowadzania przewodów Cabtite może być uniwersalnie skonfigurowany do różnych wymagań (przewody, przewodniki, węże, linie pneumatyczne i hydrauliczne).

Ogólne dane zamówieniowe

| | | |
|------------|----------------------------|--|
| Typ | CABTITE GI T BK | Wersja |
| Nr zam. | 2584300000 | Wkładka, Cabtite (system wpustów kablowych), poliamid, |
| GTIN (EAN) | 4050118619195 | wzmocniony włóknem szklanym, Głęboka czerń, Wysokość: 25 mm, |
| Ilość | 5 ST | Szerokość: 44 mm, Głębokość: 17.5 mm, -40 °C...120 °C, IP66 |
| Typ | CABTITE GI H BK | Wersja |
| Nr zam. | 2584270000 | Wkładka, Cabtite (system wpustów kablowych), poliamid, |
| GTIN (EAN) | 4050118617122 | wzmocniony włóknem szklanym, Głęboka czerń, Wysokość: 44 mm, |
| Ilość | 5 ST | Szerokość: 67 mm, Głębokość: 17.5 mm, -40 °C...120 °C, IP66 |

Szyny przyłącza ekranu



W połączeniu z dużą liczbą różnych zacisków ekranowania (KLBÜ), szyny połączenia ekranowania umożliwiają praktyczne, łatwe i szybkie ekranowanie przewodów.

Ogólne dane zamówieniowe

| | | |
|------------|----------------------------|---|
| Typ | CABTITE CR 10/6 EMV | Wersja |
| Nr zam. | 2583930000 | Szyba przyłącza ekranu, Cabtite (system wpustów kablowych), stal, |
| GTIN (EAN) | 4050118647044 | ocynkowana, srebrny, Wysokość: 35.23 mm, Szerokość: 93 mm, |
| Ilość | 10 ST | Głębokość: 16 mm |

Ramka zamykająca



Jednoelementowa rama jest wykonana ze stabilnego wymiarowo tworzywa sztucznego wzmocnionego włóknem szklanym i może być szybko i łatwo zamontowana. Uszczelka z wkładką piankową gwarantuje skuteczne uszczelnienie klasy IP66 zgodnie z normą DIN EN 60529 nawet na malowanych lub szorstkich powierzchniach.

CABTITE FRFT 10/6

Weidmüller Interface GmbH & Co. KG

Klingenbergstraße 26

D-32758 Detmold

Germany

www.weidmueller.com

Akcesoria

Ogólne dane zamówieniowe

| | | |
|------------|----------------------------|---|
| Typ | CABTITE OFRL BK | Wersja |
| Nr zam. | 2907560000 | Ramka zamykająca, Cabtite (system wpustów kablowych), Poliamid, |
| GTIN (EAN) | 4099986539549 | Głęboka czerrń, Wysokość: 77 mm, Szerokość: 9 mm, Głębokość: 62 |
| Ilość | 20 ST | mm, -40 °C...120 °C |

Materiał do mocowania



System wprowadzania przewodu Cabtite zapewnia maksymalną uniwersalność zarządzania przewodami w szafach sterowania, obudowach i maszynach, gwarantując jednocześnie oszczędność czasu oraz uzyskanie pewnego uszczelnienia i eliminacji naprężeń wstępnie przeciętych i nie przeciętych przewodów. Modułowa konstrukcja ramy, wkładek oraz elementów uszczelniających Cabtite's umożliwia szybką konfigurację wycięć wstępnie przeciętych przewodów bez konieczności stosowania narzędzi oraz z uzyskaniem niezawodnego uszczelnienia IP66, zgodnego z wymaganiami normy DIN EN 60529. Ramka. Wkładka. Element uszczelniający. Trzy podstawowe komponenty systemu modułowego gwarantują najwyższą uniwersalność, niezawodność oraz różnorodność wariantów.

Ogólne dane zamówieniowe

| | | |
|------------|----------------------------|--|
| Typ | CABTITE SC M5X25 SET | Wersja |
| Nr zam. | 2635120000 | Śruba mocująca, Cabtite (system wpustów kablowych), stal |
| GTIN (EAN) | 4050118662160 | nierdzewna, srebrny, Wysokość: 30 mm, Szerokość: 8.5 mm, |
| Ilość | 1 ST | Głębokość: 8.5 mm |

SE mały 20x20mm szary



Niezależnie do średnicy kabla, w asortymencie Cabtite zawsze można znaleźć odpowiednią wkładkę uszczelniającą. Stożkowaty kształt elementów uszczelniających pozwala na łatwe wsuwanie wcześniej umieszczonych zatraskowych wkładów kratowych od wewnątrz na zewnątrz. Elementy zapewniają uszczelnienie pośrednich przestrzeni i gwarantują redukcję naprężeń zgodnie z normą DIN EN 62444. Wkładki uszczelniające w połączeniu z ramkami zapewniają kategorię ochronną IP 66. Ze względu na rowkowany kształt z falistym wycięciem są odpowiednie zwłaszcza do wstępnie konfekcjonowanych kabli. Czarne wkładki uszczelniające są przeznaczone w szczególności do wysokich temperatur pracy i spełniają wymagania klasy palności UL 94 HB. Szare elementy uszczelniające są zgodne z wymaganiami klasy palności UL 94 V0 i z tego powodu są odpowiednie do zastosowań w kolejnictwie. Stosując kilka wkładek, przez element uszczelniający można przeprowadzić co najmniej dwa kable, a także kable specjalne.

CABTITE FRFT 10/6

Weidmüller Interface GmbH & Co. KG
Klingenbergstraße 26
D-32758 Detmold
Germany

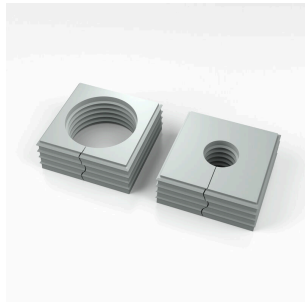
www.weidmueller.com

Akcesoria

Ogólne dane zamówieniowe

| | | |
|------------|----------------------------|--|
| Typ | CABTITE BSE SML GY | Wersja |
| Nr zam. | 2583350000 | Element uszczelniający, Cabtite (system wpustów kablowych), TPE, |
| GTIN (EAN) | 4050118615609 | Jasnoszary, Wysokość: 20.3 mm, Szerokość: 20.3 mm, Głębokość: |
| Ilość | 10 ST | 17.7 mm, -40 °C...90 °C, IP66 |
| Typ | CABTITE SE 5-6 SML GY | Wersja |
| Nr zam. | 2583450000 | Element uszczelniający, Cabtite (system wpustów kablowych), TPE, |
| GTIN (EAN) | 4050118616538 | Jasnoszary, Wysokość: 20.3 mm, Szerokość: 20.3 mm, Głębokość: |
| Ilość | 10 ST | 17.7 mm, -40 °C...90 °C, IP66 |
| Typ | CABTITE SE 6-7 SML GY | Wersja |
| Nr zam. | 2583460000 | Element uszczelniający, Cabtite (system wpustów kablowych), TPE, |
| GTIN (EAN) | 4050118616668 | Jasnoszary, Wysokość: 20.3 mm, Szerokość: 20.3 mm, Głębokość: |
| Ilość | 10 ST | 17.7 mm, -40 °C...90 °C, IP66 |
| Typ | CABTITE SE 2/5-6 SML GY | Wersja |
| Nr zam. | 2584890000 | Element uszczelniający, Cabtite (system wpustów kablowych), TPE, |
| GTIN (EAN) | 4050118616781 | Jasnoszary, Wysokość: 20.3 mm, Szerokość: 20.3 mm, Głębokość: |
| Ilość | 10 ST | 17.7 mm, -40 °C...90 °C, IP66 |

SE duży 40x40mm szary



Niezależnie do średnicy kabla, w asortymencie Cabtite zawsze można znaleźć odpowiednią wkładkę uszczelniającą. Stożkowy kształt elementów uszczelniających pozwala na łatwe wsuwanie wcześniej umieszczonych zatrzaskowych wkładów kratowych od wewnątrz na zewnątrz. Elementy zapewniają uszczelnienie pośrednich przestrzeni i gwarantują redukcję naprężeń zgodnie z normą DIN EN 62444. Wkładki uszczelniające w połączeniu z ramkami zapewniają kategorię ochronną IP 66. Ze względu na rowkowany kształt z falistym wycięciem są odpowiednie zwłaszcza do wstępnie konfekcjonowanych kabli. Czarne wkładki uszczelniające są przeznaczone w szczególności do wysokich temperatur pracy i spełniają wymagania klasy palności UL 94 HB. Szare elementy uszczelniające są zgodne z wymaganiami klasy palności UL 94 V0 i z tego powodu są odpowiednie do zastosowań w kolejnictwie. Stosując kilka wkładek, przez element uszczelniający można przeprowadzić co najmniej dwa kable, a także kable specjalne.

Ogólne dane zamówieniowe

| | | |
|------------|----------------------------|--|
| Typ | CABTITE BSE LRG GY | Wersja |
| Nr zam. | 2584520000 | Element uszczelniający, Cabtite (system wpustów kablowych), TPE, |
| GTIN (EAN) | 4050118616330 | Jasnoszary, Wysokość: 42.8 mm, Szerokość: 42.8 mm, Głębokość: |
| Ilość | 10 ST | 17.7 mm, -40 °C...90 °C, IP66 |
| Typ | CABTITE SE 19-20 LRG GY | Wersja |
| Nr zam. | 2584460000 | Element uszczelniający, Cabtite (system wpustów kablowych), TPE, |
| GTIN (EAN) | 4050118616491 | Jasnoszary, Wysokość: 42.8 mm, Szerokość: 42.8 mm, Głębokość: |
| Ilość | 10 ST | 17.7 mm, -40 °C...90 °C, IP66 |

CABTITE FRFT 10/6

Weidmüller Interface GmbH & Co. KG

Klingenbergstraße 26

D-32758 Detmold

Germany

www.weidmueller.com

Akcesoria

SE mały 20x20mm czarny



Niezależnie do średnicy kabla, w asortymencie Cabtite zawsze można znaleźć odpowiednią wkładkę uszczelniającą.

Stożkowy kształt elementów uszczelniających pozwala na łatwe wsuwanie wcześniej umieszczonych zatraskowych wkładów kratowych od wewnątrz na zewnątrz. Elementy zapewniają uszczelnienie pośrednich przestrzeni i gwarantują redukcję naprężeń zgodnie z normą DIN EN 62444. Wkładki uszczelniające w połączeniu z ramkami zapewniają kategorię ochronną IP 66. Ze względu na rowkowy kształt z falistym wycięciem są odpowiednie zwłaszcza do wstępnie konfekcjonowanych kabli.

Czarne wkładki uszczelniające są przeznaczone w szczególności do wysokich temperatur pracy i spełniają wymagania klasy palności UL 94 HB. Szare elementy uszczelniające są zgodne z wymaganiami klasy palności UL 94 VO i z tego powodu są odpowiednie do zastosowań w kolejnictwie. Stosując kilka wkładek, przez element uszczelniający można przeprowadzić co najmniej dwa kable, a także kable specjalne.

Ogólne dane zamówieniowe

| | | |
|------------|----------------------------|--|
| Typ | CABTITE BSE SML BK | Wersja |
| Nr zam. | 2584790000 | Element uszczelniający, Cabtite (system wpustów kablowych), TPE, |
| GTIN (EAN) | 4050118616057 | Głęboka czerń, Wysokość: 20.3 mm, Szerokość: 20.3 mm, Głębokość: |
| Ilość | 10 ST | 17.7 mm, -40 °C...120 °C, IP66 |
| Typ | CABTITE SE 7-8 SML BK | Wersja |
| Nr zam. | 2584670000 | Element uszczelniający, Cabtite (system wpustów kablowych), TPE, |
| GTIN (EAN) | 4050118616989 | Głęboka czerń, Wysokość: 20.3 mm, Szerokość: 20.3 mm, Głębokość: |
| Ilość | 10 ST | 17.7 mm, -40 °C...120 °C, IP66 |
| Typ | CABTITE SE 9-10 SML BK | Wersja |
| Nr zam. | 2584080000 | Element uszczelniający, Cabtite (system wpustów kablowych), TPE, |
| GTIN (EAN) | 4050118616309 | Głęboka czerń, Wysokość: 20.3 mm, Szerokość: 20.3 mm, Głębokość: |
| Ilość | 10 ST | 17.7 mm, -40 °C...120 °C, IP66 |
| Typ | CABTITE SE 4/4-5 SML BK | Wersja |
| Nr zam. | 2583560000 | Element uszczelniający, Cabtite (system wpustów kablowych), TPE, |
| GTIN (EAN) | 4050118616897 | Głęboka czerń, Wysokość: 20.3 mm, Szerokość: 20.3 mm, Głębokość: |
| Ilość | 10 ST | 17.7 mm, -40 °C...120 °C, IP66 |

CABTITE FRFT 10/6

Weidmüller Interface GmbH & Co. KG

Klingenbergstraße 26

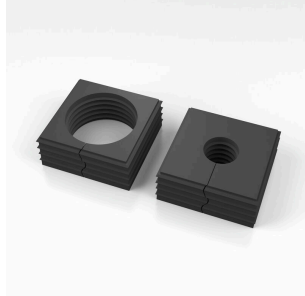
D-32758 Detmold

Germany

www.weidmueller.com

Akcesoria

SE duży 40x40mm czarny



Niezależnie do średnicy kabla, w asortymencie Cabtite zawsze można znaleźć odpowiednią wkładkę uszczelniającą. Stożkowy kształt elementów uszczelniających pozwala na łatwe wsuwanie wcześniej umieszczonych zatraskowych wkładów kratowych od wewnątrz na zewnątrz. Elementy zapewniają uszczelnienie pośrednich przestrzeni i gwarantują redukcję naprężeń zgodnie z normą DIN EN 62444. Wkładki uszczelniające w połączeniu z ramkami zapewniają kategorię ochronną IP 66. Ze względu na rowkowany kształt z falistym wycięciem są odpowiednie zwłaszcza do wstępnie konfekcjonowanych kabli. Czarne wkładki uszczelniające są przeznaczone w szczególności do wysokich temperatur pracy i spełniają wymagania klasy palności UL 94 HB. Szare elementy uszczelniające są zgodne z wymaganiami klasy palności UL 94 VO i z tego powodu są odpowiednie do zastosowań w kolejnictwie. Stosując kilka wkładek, przez element uszczelniający można przeprowadzić co najmniej dwa kable, a także kable specjalne.

Ogólne dane zamówieniowe

| | | |
|------------|----------------------------|--|
| Typ | CABTITE BSE LRG BK | Wersja |
| Nr zam. | 2583900000 | Element uszczelniający, Cabtite (system wpustów kablowych), TPE, |
| GTIN (EAN) | 4050118616378 | Głęboka czerń, Wysokość: 42.8 mm, Szerokość: 42.8 mm, Głębokość: |
| Ilość | 10 ST | 17.7 mm, -40 °C...120 °C, IP66 |
| Typ | CABTITE CSE 7-24 LRG BK | Wersja |
| Nr zam. | 2583500000 | Element uszczelniający, Cabtite (system wpustów kablowych), TPE, |
| GTIN (EAN) | 4050118615975 | Głęboka czerń, Wysokość: 42.8 mm, Szerokość: 42.8 mm, Głębokość: |
| Ilość | 10 ST | 63 mm, -40 °C...120 °C, IP66 |

Zaślepka

Zaślepki służą do bezpiecznego zamykania niewykorzystanych wyjść kablowych w elementach uszczelniających.



Ogólne dane zamówieniowe

| | | |
|------------|----------------------------|--|
| Typ | CABTITE BP 5MM PA | Wersja |
| Nr zam. | 2652330000 | Blind plug, Cabtite (system wpustów kablowych), Poliamid, biały, |
| GTIN (EAN) | 4050118661835 | Wysokość: 12 mm, Szerokość: 5 mm, Głębokość: 12 mm, -40 °C... |
| Ilość | 25 ST | 120 °C, IP66 |
| Typ | CABTITE BP 6MM PA | Wersja |
| Nr zam. | 2652340000 | Blind plug, Cabtite (system wpustów kablowych), Poliamid, biały, |
| GTIN (EAN) | 4050118661842 | Wysokość: 16 mm, Szerokość: 6 mm, Głębokość: 16 mm, -40 °C... |
| Ilość | 25 ST | 120 °C, IP66 |

CABTITE FRFT 10/6

Weidmüller Interface GmbH & Co. KG

Klingenbergstraße 26

D-32758 Detmold

Germany

www.weidmueller.com

Akcesoria

| | | |
|------------|----------------------------|--|
| Typ | CABTITE BP 7MM PA | Wersja |
| Nr zam. | 2652350000 | Blind plug, Cabtite (system wpustów kablowych), Poliamid, biały, |
| GTIN (EAN) | 4050118662450 | Wysokość: 16 mm, Szerokość: 7 mm, Głębokość: 16 mm, -40 °C... |
| Ilość | 25 ST | 120 °C, IP66 |
| Typ | CABTITE BP 8MM PA | Wersja |
| Nr zam. | 2652360000 | Blind plug, Cabtite (system wpustów kablowych), Poliamid, biały, |
| GTIN (EAN) | 4050118662467 | Wysokość: 16 mm, Szerokość: 8 mm, Głębokość: 16 mm, -40 °C... |
| Ilość | 25 ST | 120 °C, IP66 |
| Typ | CABTITE BP 9MM PA | Wersja |
| Nr zam. | 2652370000 | Blind plug, Cabtite (system wpustów kablowych), Poliamid, biały, |
| GTIN (EAN) | 4050118662474 | Wysokość: 16 mm, Szerokość: 9 mm, Głębokość: 16 mm, -40 °C... |
| Ilość | 25 ST | 120 °C, IP66 |
| Typ | CABTITE BP 10MM PA | Wersja |
| Nr zam. | 2652380000 | Blind plug, Cabtite (system wpustów kablowych), Poliamid, biały, |
| GTIN (EAN) | 4050118662481 | Wysokość: 16 mm, Szerokość: 10 mm, Głębokość: 16 mm, -40 °C... |
| Ilość | 25 ST | 120 °C, IP66 |

Prostokątny stempel rozdzielający do złącz wysoko obciążonych



Narzędzia do otworowania firmy Weidmüller mogą być pierwszym wyborem do wykonywania wycięć w szafach elektrycznych!

Dławnice kablowe PG Dławnice kablowe M Specjalne
dławnice kablowe Nie stosować do stali nierdzewnej!

Ogólne dane zamówieniowe

| | | |
|------------|----------------------------|-------------|
| Typ | KOK-65X36 | Wersja |
| Nr zam. | 9204830000 | Sheet holes |
| GTIN (EAN) | 4032248693764 | |
| Ilość | 1 ST | |