

**PVN DC 3I 30 3MPP SW SPD1R CG 11**

**Weidmüller Interface GmbH & Co. KG**  
 Klingenbergstraße 26  
 D-32758 Detmold  
 Germany

www.weidmueller.com



Rozdzielnice PV Next dla falowników z wskaźnikami 1-12 MPP służą do ochrony strony DC systemu fotowoltaicznego. Rozdzielnice chronią falownik przed przepięciami, a tym samym zapewniają zgodność z dyrektywą europejską CLC/TS 5 1643-32. Ponadto produkty te umożliwiają ochronę systemu przed prądem wstecznym oraz łączenie stringów w celu oszczędzania kabli podczas instalacji.

**Ogólne dane zamówieniowe**

Wersja	Fotowoltaika, Skrzynka zespolona, PV Next, 1100 V, 3 MPP, 3 wejścia / 3 wyjścia na MPP, Ochronnik przeciwprzepięciowy I / II, Odłącznik przełącznika, Dławnica kablowa
Nr zam.	<a href="#">2890610000</a>
Typ	PVN DC 3I 30 3MPP SW SPD1R CG 11
GTIN (EAN)	4064675878452
Ilość	1 szt.

## Dane techniczne

## Dopuszczenia

Atesty



ROHS

Zgodny

## Wymiary i masa

Głębokość	226 mm	Głębokość (cale)	8.8976 inch
Głębokość z elementami dodatkowymi	226 mm	Wysokość	336 mm
Wysokość (cale)	13.2283 inch	Szerokość	400 mm
Szerokość (cale)	15.748 inch	Masa netto	5990 g

## Temperatury

Temperatura otoczenia	-40 °C...40 °C	Wilgotność	5 do 95 % (bez kondensacji)
-----------------------	----------------	------------	-----------------------------

## Zgodność produktu z wymogami środowiska naturalnego

Status zgodności z dyrektywą RoHS	Zgodne
REACH SVHC	Lead 7439-92-1

## Kontrola przewodu DC

Funkcja monitorowania	Niemonitorowane
-----------------------	-----------------

## Objęte zakresem dostawy

Dołączone akcesoria	Artykuł	Stopa montażowa
	Ilość	4
	Artykuł	Korek uszczelniający
	Ilość	2

## Gwarancja

Czasokres	5 lat
-----------	-------

## Charakterystyka elektryczna

Znamionowe napięcie stałe	1100 V	
Znamionowa obciążalność prądowa krótkoterminowa	Prąd znamionowy	52.5 A
Prąd na maksymalny punkt mocy, maks.	42 A	
Znamionowy prąd stały na połączenie	Prąd na ciąg, maks.	42.00 A

## Dane ogólne

Normy	EN 61643-31, IEC 61439-2 ed 3.0	Stopień ochrony	IP65
Miejsce instalacji	Chroniony obszar zewnętrzny (ląd i morze)		

## PVN DC 3I 30 3MPP SW SPD1R CG 11

Weidmüller Interface GmbH &amp; Co. KG

Klingenbergstraße 26

D-32758 Detmold

Germany

www.weidmueller.com

## Dane techniczne

## Obudowa

Ostona	demontowalne	Materiał izolacyjny	Poliester wzmocniony włóknem szklanym, poliwęglan, Poliwęglan
rodzaj montażu	montaż naścienny	udarność	IK08 Zgodnie z wymaganiami IEC 62208, IK 10 Zgodnie z wymaganiami IEC 62262
mocowanie obudowy	Za pomocą stóp montażowych	Stopień ochrony	II
Rodzaj przyłącza – przewód	Zacisk wewnętrzny (z przepustem z dławnicą kablową)		

## Wejścia

Liczba punktów maksymalnej mocy (MPP)	3		
Funkcjonalne złącze uzimowe	Wypust kablowy	Liczba wejść kablowych	2
		Średnica kabla, min.	4 mm
		Średnica kabla, maks.	9 mm
		Dławnica kablowa	M 25
	Przyłącze przewodu	Rodzaj przyłącza	PUSH IN z aktuatorem
		Elastyczne, maks. H05(07) V-K z tulejką kablową, DIN 46228 pt 1, maks.	26 mm <sup>2</sup> 16 mm <sup>2</sup>
Liczba wpustów kablowych	9		
Wejście DC + & -	Połączenie przewodowe	Rodzaj przyłącza	PUSH IN z aktuatorem
		Przekrój poprzeczny przewodu, min.	2.5 mm <sup>2</sup>
		Przekrój poprzeczny przewodu, maks.	16 mm <sup>2</sup>
	Wypust kablowy	Liczba wejść kablowych	18
		Średnica kabla, min.	4 mm
		Średnica kabla, maks.	9 mm
	Dławnica kablowa	M 25	
Typ bezpiecznika	ani wkładki bezpiecznika ani uchwytu bezpiecznika		
Fuses	Nie		
Maks. ilość wejść DC	na układ maksymalnego punktu mocy, 3 wejścia połączone równolegle		
Liczba wejść przewodów na MPP	≤ 3		
Styk zewnętrzny ochronnika przeciwprzepięciowego	Wypust kablowy	Liczba wejść kablowych	1
		Średnica kabla, min.	4 mm
		Średnica kabla, maks.	9 mm
		Dławnica kablowa	M 25
	Przyłącze przewodu	Rodzaj przyłącza	PUSH IN z aktuatorem
		Elastyczne, maks. H05(07) V-K z tulejką kablową, DIN 46228 pt 1, maks.	1.5 mm <sup>2</sup> 1.5 mm <sup>2</sup>
Liczba wejść	9		

## Wyjścia

Maks. ilość wyjść DC	na układ maksymalnego punktu mocy, 3 wyjścia połączone równolegle		
Wyjście DC + & -	Połączenie przewodowe	Rodzaj przyłącza	PUSH IN z aktuatorem

## PVN DC 3I 30 3MPP SW SPD1R CG 11

Weidmüller Interface GmbH & Co. KG  
Klingenbergstraße 26  
D-32758 Detmold  
Germany

www.weidmueller.com

## Dane techniczne

Przekrój poprzeczny przewodu, min.	4 mm <sup>2</sup>
Przekrój poprzeczny przewodu, maks.	9 mm <sup>2</sup>

## Zabezpieczenie przed przeciążeniem, strona DC

Normy	EN 61643-31, IEC 61439-2 ed 3.0	Prąd testu ochrony odgromowej limpułs (10/350 μs)	6.25 kA
Prąd rozładowania, maks. (8/20 μs)	40 kA	Poziom ochrony Up (+/-, -/PE, +/PE)	≤ 3.8 kV
Prąd zwarciový ISCPV	11000 A	Łączny prąd wyładowczy łączny (8/20 μs)	50 kA
Prąd wyładowczy In (8/20 μs)	20 kA	Klasa wymagań	Typ I/II
Łączny prąd wyładowczy łączny (10/350 μs)	6.25 kA	Poziom ochrony Up (-/PE)	≤ 3.8 kV
Poziom ochrony Up (+/-)	≤ 3.8 kV	Poziom ochrony Up (+/PE)	≤ 3.8 kV
napięcie systemu PV, maks. Ucpv	1100 V	Ochrona przepięciowa strona DC	1000 V typ I + II
Maksymalne ciągłe napięcie robocze DC, tryb UCPV +/-, -/PE, +/PE	1100 V		

## Przełącznik napięcia obciążenia DC

Rodzaj napięcia	DC	Znamionowe napięcie udarowe	8 kV
Napięcie znamionowe	1100 V	Znamionowe natężenie prądu	42 A
Liczba zestyków jako zestyk rozwierny	0	Wykonanie odłącznika	przełącznik w obudowie
Zdolność łączeniowa odłącznika	DC-PV1	Dostępny napęd silnikowy	Nie
Znamionowy prąd zwarciový	1.4 kA	Liczba zestyków jako zestyk zwierny	6

## Klasyfikacje

ETIM 8.0	EC003857	ETIM 9.0	EC003857
ETIM 10.0	EC003857	ECLASS 14.0	22-57-02-92
ECLASS 15.0	22-57-02-92		

## Karty specyfikacji przetargowych

Długa specyfikacja	<p>Combiner box for inverters with 3 MPP tracker, suitable for protecting the DC side of a photovoltaic system according to DIN CLC/TS 51643-32. MPP1: 3 inputs, connection via M25 cable gland with multiple sealing inserts. PUSH IN connection / single-wire, multi-wire, with/without ferrule. 3 outputs, connection via M25 cable gland with multiple sealing inserts. PUSH IN connection / single-wire, multi-wire, with/without ferrule. MPP2 to 3: identical to MPP1 Max. string voltage Uoc: 1100 VDC 1 class/type I + II combined arrester with signal contact With lockable DC load break switch for safe</p>
--------------------	--------------------------------------------------------------------------------------------------------------------------------------------------------------------------------------------------------------------------------------------------------------------------------------------------------------------------------------------------------------------------------------------------------------------------------------------------------------------------------------------------------------------------------------------------------------------------------------------------------------------------

## Dane techniczne

separation of the string lines according to DIN EN IEC 60947-3

Connection of the signal contact via M16 cable glands (Clamping range 5-10 mmØ) max. conductor cross-section: 1.5 mm<sup>2</sup>

Connection of the functional earth via M16 cable glands (Clamping range 5-10 mmØ) Conductor cross-section: ≥ 16 mm<sup>2</sup>

Protection class: IP65  
All built into a glass fibre reinforced polyester housing. Dimensions HxWxD: 336x400x226 mm

Approval according to low voltage switchgear and controlgear IEC 61439-1 and EN 61439-2

**Rysunki**

[www.weidmueller.com](http://www.weidmueller.com)



## Akcesoria

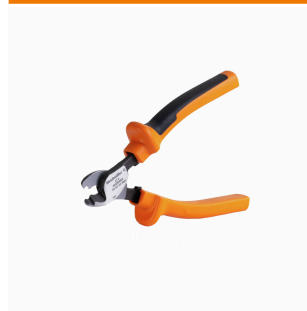
## Osłony przeciwsłoneczne PV



## Ogólne dane zamówieniowe

Typ	PV SUNCOVER 30/40/18 SW	Wersja	
Nr zam.	<a href="#">8000144192</a>		Fotowoltaika, Osłona przeciwsłoneczna, Odłącznik przetącnika
GTIN (EAN)	4099987 126588		
Ilość	1 ST		

## Narzędzia do cięcia



Narzędzia do cięcia przewodów o średnicy zewnętrznej do 8 mm, 12 mm, 14 mm oraz 22 mm. Ostrze o specjalnym kształcie pozwala na cięcie przewodów miedzianych i aluminiowych bez zgniatania oraz przy minimalnym wysiłku. Narzędzia tnące (od KT 8 do KT 22) są również wyposażone w izolację ochronną z certyfikatami badań przeprowadzonych przez VDE i GS do 1000 V zgodnie z normą EN/IEC 60900.

## Ogólne dane zamówieniowe

Typ	KT 14	Wersja	
Nr zam.	<a href="#">1157820000</a>		narzędzia do cięcia, Obcinaczkki na jedną rękę
GTIN (EAN)	4032248945344		
Ilość	1 ST		

## Narzędzia



Do przewodów cienkodrutowych i masywnych ze specjalnymi materiałami izolacyjnymi Wysoka jakość zdejmowania izolacji do zastosowania przemysłowego (spełnia wymagania lotnictwa) Specjalnie formowane noże umożliwiają zdejmowanie specjalnych izolacji z przewodów Długość zdejmowanej izolacji ustawiana ogranicznikiem Wysoka elastyczność dzięki wymiennym zespołom zdejmowania izolacji Wysoka dokładność powtarzalności wyniku zdejmowania izolacji Przewód bez uszkodzeń Wysoka stabilność daje długą żywotność i wysoką niezawodność Zintegrowana funkcja cięcia

## Akcesoria

## Ogólne dane zamówieniowe

Typ	MULTI-STRIPAX PV	Wersja
Nr zam.	<a href="#">1190490000</a>	Fotowoltaika, Złącze wtykowe
GTIN (EAN)	4032248973262	
Ilość	1 ST	

## Wkrętki z końcówką krzyżową, typu Phillips



Wkrętek do śrub z rowkiem krzyżowym z izolacją VDE, Typ Phillips, SDIK PH DIN 7438, ISO 8764/2-PH, uchwyt zgodny z ISO 8764-PH, rękojeść SoftFinish

## Ogólne dane zamówieniowe

Typ	SDIK PH3 X 150	Wersja
Nr zam.	<a href="#">2749910000</a>	Wkrętek, Szerokość końcówki (B): 3 mm, 150 mm, Grubość końcówki (A): 3
GTIN (EAN)	4050118897210	
Ilość	1 ST	

## Wkrętki z końcówką płaską



Wkrętek do śrub rowkowych z izolacją VDE, SDI DIN 7437, ISO 2380/2, napęd zgodny z DIN 5264, ISO 2380/1, rękojeść SoftFinish

## Ogólne dane zamówieniowe

Typ	SDIS 0.6X3.5X100	Wersja
Nr zam.	<a href="#">2749810000</a>	Wkrętek, Szerokość końcówki (B): 3.5 mm, Długość końcówki: 100 mm, Grubość końcówki (A): 0.6 mm
GTIN (EAN)	4050118897012	
Ilość	1 ST	
Typ	SDIS 1.0X5.5X125	Wersja
Nr zam.	<a href="#">2749850000</a>	Wkrętek, Szerokość końcówki (B): 5.5 mm, Długość końcówki: 125 mm, Grubość końcówki (A): 1 mm
GTIN (EAN)	4050118897050	
Ilość	1 ST	

## Akcesoria

## zewewnętrzne nakładki mocujące



Łączniki do mocowania zewnętrznego zestaw po 4 sztuki

## Ogólne dane zamówieniowe

Typ	MF FPC	Wersja
Nr zam.	<a href="#">9536040000</a>	FPC (pusta obudowa z poliwęglanu), Stopa montażowa, nakładki mocujące, Wysokość: 40 mm, Szerokość: 19 mm, Głębokość: 35.5 mm, Materiał podstawowy: Poliamid, poliamid 66, Jasnoszary
GTIN (EAN)	4032248009442	
Ilość	1 ST	

## Akcesoria



Osłona przeciwpyłowa „Dustcap VSSO” chroni złącza fotowoltaiczne firmy Weidmüller oraz złącza typu 4 przed wnikaniem pyłu i brudu.  
„SafetyClip” chroni złącza fotowoltaiczne firmy Weidmüller przed przypadkowym otwarciem i może być odblokowany tylko przy użyciu specjalnego narzędzia uniwersalnego.

## Ogólne dane zamówieniowe

Typ	VSSO WM4 C	Wersja
Nr zam.	<a href="#">1254870000</a>	Fotowoltaika, Płaska konstrukcja
GTIN (EAN)	4050118047479	
Ilość	100 ST	

## Opaski kablowe odporne na promieniowanie UV



Poliamid 6.6 odporny na promieniowanie UV gwarantuje wyjątkową trwałość specjalnych opasek kablowych nawet przy silnym narażeniu na działanie promieni ultrafioletowych. Znakomite do stałego użytkowania na zewnątrz budynków.

## Ogólne dane zamówieniowe

Typ	CB-UVR 290/4,5 BK	Wersja
Nr zam.	<a href="#">2659350000</a>	Opaska kablowa, 4,5 x 290 mm, poliamid 66, 220 N
GTIN (EAN)	4050118682816	
Ilość	100 ST	

### Akcesoria

www.weidmueller.com

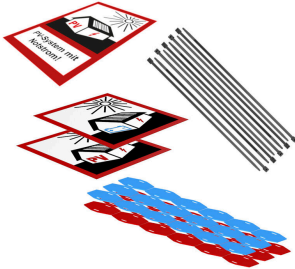
#### Sealing sets



#### Ogólne dane zamówieniowe

Typ	BLINDPLUG SET5 7X28MM	Wersja
Nr zam.	<a href="#">3077670000</a>	Fotowoltaika, Blind plug
GTIN (EAN)	4099987081894	
Ilość	1 ST	
Typ	BLINDPLUG SET50 7X28MM	Wersja
Nr zam.	<a href="#">3077650000</a>	Fotowoltaika, Blind plug, Akcesoria, Zaślepka, 50 sztuki
GTIN (EAN)	4099987081870	
Ilość	1 ST	

#### Zestawy oznaczników PV



#### Ogólne dane zamówieniowe

Typ	PV MARKER 1-3 MPP	Wersja
Nr zam.	<a href="#">8000149520</a>	Fotowoltaika, Oznaczniki urządzeń, Akcesoria, Znaczniki kabli i przewodów, Opaska kablowa, Zestaw opisywania, Etykieta ostrzegawcza, Oznacznik kabla, samoprzylepny
GTIN (EAN)	4099987229197	
Ilość	1 ST	