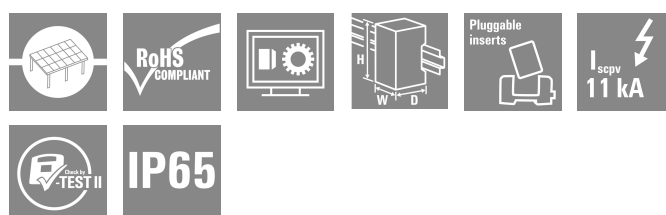
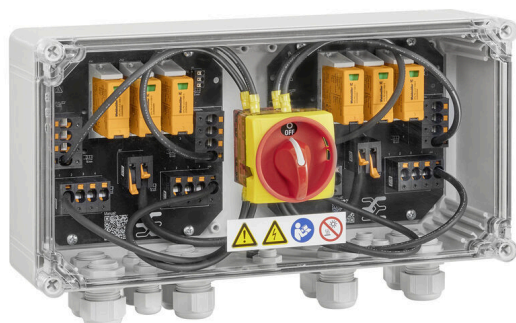


**PVN DC 3I 30 2MPP SW SPD1R CG 11**

**Weidmüller Interface GmbH & Co. KG**  
 Klingenbergstraße 26  
 D-32758 Detmold  
 Germany

www.weidmueller.com



Rozdzielnice PV Next dla falowników z wskaźnikami 1-12 MPP służą do ochrony strony DC systemu fotowoltaicznego. Rozdzielnice chronią falownik przed przepięciami, a tym samym zapewniają zgodność z dyrektywą europejską CLC/TS 5 1643-32. Ponadto produkty te umożliwiają ochronę systemu przed prądem wstecznym oraz łączenie stringów w celu oszczędzania kabli podczas instalacji.

**Ogólne dane zamówieniowe**

|            |  |
|------------|--|
| Wersja     | Fotowoltaika, Skrzynka zespolona, PV Next, 1100 V, 2 MPP, 3 wejścia / 3 wyjścia na MPP, Ochronnik przeciwprzepięciowy I / II, Odłącznik przełącznika, Dławnica kablowa |
| Nr zam.    | <a href="#">289060000</a>  |
| Typ        | PVN DC 3I 30 2MPP SW SPD1R CG 11   |
| GTIN (EAN) | 4064675878445  |
| Ilość      | 1 szt.   |



## PVN DC 3I 30 2MPP SW SPD1R CG 11

Weidmüller Interface GmbH & Co. KG  
Klingenbergstraße 26  
D-32758 Detmold  
Germany

www.weidmueller.com

## Dane techniczne

## Obudowa

|                     |   |                            |   |
|---------------------|---|----------------------------|---|
| Materiał izolacyjny | Poliester wzmocniony włóknem szklanym, poliwęglan, Poliwęglan               | rodzaj montażu             | montaż naścienny                                    |
| udarność            | IK08 Zgodnie z wymaganiami IEC 62208, IK 10 Zgodnie z wymaganiami IEC 62262 | mocowanie obudowy          | Za pomocą stóp montażowych                          |
| Stopień ochrony     | II  | Rodzaj przyłącza – przewód | Zacisk wewnętrzny (z przepustem z dławnicą kablową) |

## Wejścia

|  |   |  |                                |
|--|---|--|--------------------------------|
| Liczba punktów maksymalnej mocy (MPP)            | 2   |  |                                |
| Funkcjonalne złącze uziomowe                     | Wypust kablowy  | Liczba wejść kablowych                               | 2                              |
|  | Przyłącze przewodu  | Rodzaj przyłącza                                     | złącze śrubowe                 |
|  |   | Elastyczne, maks.                                    | 25 mm <sup>2</sup>             |
|  |   | H05(07) V-K z tulejką kablową, DIN 46228 pt 1, maks. | 16 mm <sup>2</sup>             |
| Liczba wpustów kablowych                         | 2   |  |                                |
| Wejście DC + & -                                 | Połączenie przewodowe   | Kompatybilny przekrój poprzeczny przewodu            | TÜV 2 Pfg1169/08.07            |
|  |   | Przekrój poprzeczny przewodu, min.                   | 2.5 mm <sup>2</sup>            |
|  |   | Przekrój poprzeczny przewodu, maks.                  | 16 mm <sup>2</sup>             |
|  | Wypust kablowy  | Liczba wejść kablowych                               | 4                              |
| Typ bezpiecznika                                 | ani wkładki bezpiecznika ani uchwyty bezpiecznika                 |  |                                |
| Fuses  | Nie   |  |                                |
| Maks. ilość wejść DC                             | na układ maksymalnego punktu mocy, 3 wejścia połączone równolegle |  |                                |
| Liczba wejść przewodów na MPP                    | ≤ 3   |  |                                |
| Styk zewnętrzny ochronnika przeciwprzepięciowego | Wypust kablowy  | Liczba wejść kablowych                               | 2                              |
|  | Przyłącze przewodu  | Rodzaj przyłącza                                     | Złącze sprężynowe z aktuatorem |
|  |   | Elastyczne, maks.                                    | 1.5 mm <sup>2</sup>            |
|  |   | H05(07) V-K z tulejką kablową, DIN 46228 pt 1, maks. | 1.5 mm <sup>2</sup>            |
| Liczba wejść                                     | 3   |  |                                |

## Wyjścia

|                      |   |   |                     |
|----------------------|---|---|---------------------|
| Maks. ilość wyjść DC | na układ maksymalnego punktu mocy, 3 wyjścia połączone równolegle |   |                     |
| Wyjście DC + & -     | Połączenie przewodowe   | Rodzaj przyłącza                          | PUSH IN             |
|                      |   | Kompatybilny przekrój poprzeczny przewodu | TÜV 2 Pfg1169/08.07 |
|                      |   | Przekrój poprzeczny przewodu, min.        | 2.5 mm <sup>2</sup> |
|                      |   | Przekrój poprzeczny przewodu, maks.       | 16 mm <sup>2</sup>  |

## PVN DC 3I 30 2MPP SW SPD1R CG 11

Weidmüller Interface GmbH &amp; Co. KG

Klingenbergstraße 26

D-32758 Detmold

Germany

www.weidmueller.com

## Dane techniczne

## Zabezpieczenie przed przeciążeniem, strona DC

|   |                   |   |          |
|---|-------------------|---|----------|
| Normy                                   | EN 61643-31       | Prąd testu ochrony odgromowej limpułs (10/350 µs)                 | 6.25 kA  |
| Prąd rozładowania, maks. (8/20 µs)      | 40 kA             | Poziom ochrony Up (+/-, -/PE, +/-PE)                              | ≤ 3.8 kV |
| Pobór mocy w stanie gotowości PC        | < 0,2 W           | Prąd zwarciový ISCPV  | 11000 A  |
| Łączny prąd wyładowczy łączny (8/20 µs) | 50 kA             | Prąd wyładowczy In (8/20 µs)                                      | 20 kA    |
| Klasa wymagań                           | Typ I/II          | Łączny prąd wyładowczy łączny (10/350 µs)                         | 12.5 kA  |
| Poziom ochrony Up (-/PE)                | ≤ 3.8 kV          | Poziom ochrony Up (+/-)   | ≤ 3.8 kV |
| Poziom ochrony Up (+/PE)                | ≤ 3.8 kV          | napięcie systemu PV, maks. Ucpv                                   | 1100 V   |
| Ochrona przepięciowa strona DC          | 1000 V typ I + II | Maksymalne ciągłe napięcie robocze DC, tryb UCPV +/-, -/PE, +/-PE | 1100 V   |

## Przełącznik napięcia obciążenia DC

|                                |                     |  |                        |
|--------------------------------|---------------------|--|------------------------|
| Znamionowe napięcie udarowe    | 8 kV                | Wykonanie odłącznika                             | przełącznik w obudowie |
| Zdolność łączeniowa odłącznika | DC-PV1, IEC 60947-3 | Dostępny napęd silnikowy                         | Nie                    |
| Znamionowy prąd zwarciový      | 1.4 A               | Liczba cykli wyłączenia przy prądzie znamionowym | 300                    |
| Liczba cykli pracy             | 10000               |  |                        |

## Ważna informacja

|                       |  |
|-----------------------|--|
| Informacje produktowe | Numer SCIP nadano ze względu na zawartość ołowiu przekraczającą 0,1% wagi netto. Instrukcja bezpiecznego użytkowania zgodnie z ECHA: Identyfikacja substancji szkodliwej jest wystarczająca, aby umożliwić bezpieczne użytkowanie artykułu w całym cyklu jego życia, w tym w okresie eksploatacji, na etapie demontażu oraz w fazie odpadów/recyklingu |
|-----------------------|--|

## Klasyfikacje

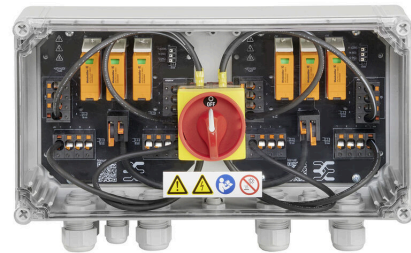
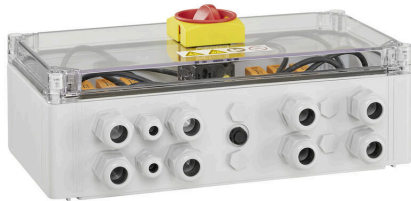
|             |             |             |             |
|-------------|-------------|-------------|-------------|
| ETIM 8.0    | EC003857    | ETIM 9.0    | EC003857    |
| ETIM 10.0   | EC003857    | ECLASS 14.0 | 22-57-02-92 |
| ECLASS 15.0 | 22-57-02-92 |             |             |

## Karty specyfikacji przetargowych

|                    |   |
|--------------------|---|
| Długa specyfikacja | Combiner box for inverters with 2 MPP tracker, suitable for protecting the DC side of a photovoltaic system according to EN 51543-32. MPP1: 3 inputs, connection via M25 cable gland with 3x7mm Ø cable entry. PUSH IN connection / 2.5 - 6mm <sup>2</sup> single-wire, multi-wire, with/without ferrule. 3 outputs, connection via M25 cable gland with 3x7mm Ø cable entry. PUSH IN connection / 2.5 - 6mm <sup>2</sup> single-wire, multi-wire, with/without ferrule. MPP2: identical to MPP1 Max. string voltage Uoc: 1100V |
|--------------------|---|

## Dane techniczne

1 class/type I + II  
combined arrester with  
signal contact  
With load break switch  
for safe separation of the  
string lines  
Connection of the  
signal contact via cable  
glands (8-12mmØ) max.  
conductor cross-section:  
1.5mm<sup>2</sup>  
Connection of the  
functional earth via  
cable glands (8-12mmØ)  
Conductor cross-section:  
16-25mm<sup>2</sup>  
Protection class: IP65  
All built into a glas fibre  
reinforced polyester  
housing. Dimensions  
HxWxD: 235x200x172  
mm  
Approval according to  
low voltage switchgear  
and controlgear IEC  
61439-1:2011 and EN  
61439-2:2011

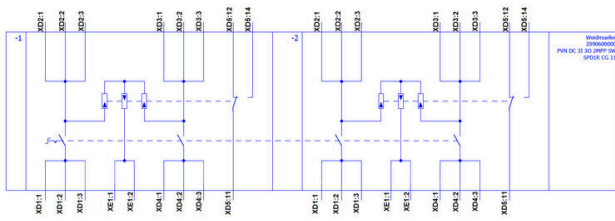


## PVN DC 3I 30 2MPP SW SPD1R CG 11

**Weidmüller Interface GmbH & Co. KG**  
Klingenbergstraße 26  
D-32758 Detmold  
Germany

### Rysunki

[www.weidmueller.com](http://www.weidmueller.com)



## Akcesoria

## Osłony przeciwsłoneczne PV



## Ogólne dane zamówieniowe

|            |                            |        |  |
|------------|----------------------------|--------|--|
| Typ        | PV SUNCOVER 20/40/13 SW    | Wersja |  |
| Nr zam.    | <a href="#">8000143248</a> |        | Fotowoltaika, Osłona przeciwsłoneczna, Odłącznik przetącnika |
| GTIN (EAN) | 4099987 111874             |        |  |
| Ilość      | 1 ST                       |        |  |

## Narzędzia do cięcia



Narzędzia do cięcia przewodów o średnicy zewnętrznej do 8 mm, 12 mm, 14 mm oraz 22 mm. Ostrze o specjalnym kształcie pozwala na cięcie przewodów miedzianych i aluminiowych bez zgniatania oraz przy minimalnym wysiłku. Narzędzia tnące (od KT 8 do KT 22) są również wyposażone w izolację ochronną z certyfikatami badań przeprowadzonych przez VDE i GS do 1000 V zgodnie z normą EN/IEC 60900.

## Ogólne dane zamówieniowe

|            |                            |        |  |
|------------|----------------------------|--------|--|
| Typ        | KT 14                      | Wersja |  |
| Nr zam.    | <a href="#">1157820000</a> |        | narzędzia do cięcia, Obcinaczkki na jedną rękę |
| GTIN (EAN) | 4032248945344              |        |  |
| Ilość      | 1 ST                       |        |  |

## Narzędzia



Do przewodów cienkodrutowych i masywnych ze specjalnymi materiałami izolacyjnymi Wysoka jakość zdejmowania izolacji do zastosowania przemysłowego (spełnia wymagania lotnictwa) Specjalnie formowane noże umożliwiają zdejmowanie specjalnych izolacji z przewodów Długość zdejmowanej izolacji ustawiana ogranicznikiem Wysoka elastyczność dzięki wymiennym zespołom zdejmowania izolacji Wysoka dokładność powtarzalności wyniku zdejmowania izolacji Przewód bez uszkodzeń Wysoka stabilność daje długą żywotność i wysoką niezawodność Zintegrowana funkcja cięcia

## Akcesoria

## Ogólne dane zamówieniowe

|            |                            |                              |
|------------|----------------------------|------------------------------|
| Typ        | MULTI-STRIPAX PV           | Wersja                       |
| Nr zam.    | <a href="#">1190490000</a> | Fotowoltaika, Złącze wtykowe |
| GTIN (EAN) | 4032248973262              |                              |
| Ilość      | 1 ST                       |                              |

## Wkrętki z końcówką krzyżową, typu Phillips



Wkrętek do śrub z rowkiem krzyżowym, Typ Phillips, SDK PH DIN 5262, ISO 8764/2-PH, uchwyt zgodny z ISO 8764-PH, końcówka Chrom Top, rękojeść SoftFinish

## Ogólne dane zamówieniowe

|            |                            |                  |
|------------|----------------------------|------------------|
| Typ        | SDK PH3                    | Wersja           |
| Nr zam.    | <a href="#">9008500000</a> | Wkrętek, Wkrętek |
| GTIN (EAN) | 4032248056491              |                  |
| Ilość      | 1 ST                       |                  |

## Wkrętki z końcówką płaską



Wkrętek do śrub rowkowych z końcówką okrągłą, SD DIN 5265, ISO 2380/2, uchwyt zgodny z DIN 5264, ISO 2380/1, końcówka Chrom Top, rękojeść SoftFinish

## Ogólne dane zamówieniowe

|            |                            |                  |
|------------|----------------------------|------------------|
| Typ        | SDS 0.6X3.5X100            | Wersja           |
| Nr zam.    | <a href="#">9008330000</a> | Wkrętek, Wkrętek |
| GTIN (EAN) | 4032248056286              |                  |
| Ilość      | 1 ST                       |                  |
| Typ        | SDS 1.0X5.5X150            | Wersja           |
| Nr zam.    | <a href="#">9008350000</a> | Wkrętek, Wkrętek |
| GTIN (EAN) | 4032248056316              |                  |
| Ilość      | 1 ST                       |                  |

## PVN DC 3I 30 2MPP SW SPD1R CG 11

**Weidmüller Interface GmbH & Co. KG**  
 Klingenbergstraße 26  
 D-32758 Detmold  
 Germany

www.weidmueller.com

## Akcesoria

### Akcesoria



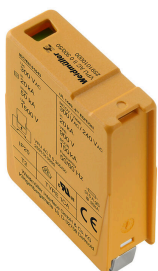
Ośłona przeciwpyłowa „Dustcap VSSO” chroni złącza fotowoltaiczne firmy Weidmüller oraz złącza typu 4 przed wnikaniem pyłu i brudu.

„SafetyClip” chroni złącza fotowoltaiczne firmy Weidmüller przed przypadkowym otwarciem i może być odblokowany tylko przy użyciu specjalnego narzędzia uniwersalnego.

### Ogólne dane zamówieniowe

|            |                            |                                  |  |
|------------|----------------------------|----------------------------------|--|
| Typ        | VSSO WM4 C                 | Wersja                           |  |
| Nr zam.    | <a href="#">1254870000</a> | Fotowoltaika, Płaska konstrukcja |  |
| GTIN (EAN) | 4050118047479              |                                  |  |
| Ilość      | 100 ST                     |                                  |  |

### Zapasowa wkładka ochronnika przeciwprzebiegowego



### Ogólne dane zamówieniowe

|            |                            |  |  |
|------------|----------------------------|--|--|
| Typ        | VPU PV I+II O 1000         | Wersja   |  |
| Nr zam.    | <a href="#">2530600000</a> | Surge voltage arrester, Low voltage, Accessories, Surge protection I / |  |
| GTIN (EAN) | 4050118540819              | II, Spare arrester   |  |
| Ilość      | 9 ST                       |  |  |
| Typ        | VPU PV I+II OM 1000        | Wersja   |  |
| Nr zam.    | <a href="#">2534300000</a> | Surge voltage arrester, Low voltage, Surge protection I / II, Spare    |  |
| GTIN (EAN) | 4050118545906              | arrester   |  |
| Ilość      | 9 ST                       |  |  |

### Opaski kablowe odporne na promieniowanie UV



Poliamid 6.6 odporny na promieniowanie UV gwarantuje wyjątkową trwałość specjalnych opasek kablowych nawet przy silnym narażeniu na działanie promieni ultrafioletowych. Znakomite do stałego użytkowania na zewnątrz budynków.

## PVN DC 3I 30 2MPP SW SPD1R CG 11

Weidmüller Interface GmbH & Co. KG  
Klingenbergstraße 26  
D-32758 Detmold  
Germany

www.weidmueller.com

## Akcesoria

## Ogólne dane zamówieniowe

|            |                            |        |  |
|------------|----------------------------|--------|--|
| Typ        | CB-UVR 290/4,5 BK          | Wersja |  |
| Nr zam.    | <a href="#">2659350000</a> |        | Opaska kablowa, 4,5 x 290 mm, poliamid 66, 220 N |
| GTIN (EAN) | 4050118682816              |        |  |
| Ilość      | 100 ST                     |        |  |

## zewewnętrzne nakładki mocujące



Łączniki do mocowania zewnętrznego zestaw po 4 sztuki

## Ogólne dane zamówieniowe

|            |                            |        |  |
|------------|----------------------------|--------|--|
| Typ        | MF FPC                     | Wersja |  |
| Nr zam.    | <a href="#">9536040000</a> |        | FPC (pusta obudowa z poliwęglanu), Stopa montażowa, nakładki mocujące, Wysokość: 40 mm, Szerokość: 19 mm, Głębokość: 35.5 mm, Materiał podstawowy: Poliamid, poliamid 66, Jasnoszary |
| GTIN (EAN) | 4032248009442              |        |  |
| Ilość      | 1 ST                       |        |  |

## Kabel ze złączem Y



Kabel Y jest stosowany do równoległego łączenia kilku stringów w systemie fotowoltaicznym, np. do dzielenia linii przed falownikiem. Kable są dostępne w różnych wariantach przyłączy.

## Ogólne dane zamówieniowe

|            |                            |        |   |
|------------|----------------------------|--------|---|
| Typ        | PVHYM-M-XXXX6W+11          | Wersja |   |
| Nr zam.    | <a href="#">2877850000</a> |        | Fotowoltaika, Kabel ze złączem Y, 1x WM4 C Female, 2x MC4 Male, 6mm <sup>2</sup> , 1100 V |
| GTIN (EAN) | 4064675666417              |        |   |
| Ilość      | 1 ST                       |        |   |
| Typ        | PVHYM+M+XXXX6W-11          | Wersja |   |
| Nr zam.    | <a href="#">2877860000</a> |        | Fotowoltaika, Kabel ze złączem Y, 1x WM4 C Male, 2x MC4 Female, 6mm <sup>2</sup> , 1100 V |
| GTIN (EAN) | 4064675666424              |        |   |
| Ilość      | 1 ST                       |        |   |

## Akcesoria

### Sealing sets



### Ogólne dane zamówieniowe

|            |                            |   |
|------------|----------------------------|---|
| Typ        | BLINDPLUG SET5 7X28MM      | Wersja  |
| Nr zam.    | <a href="#">3077670000</a> | Fotowoltaika, Blind plug                                  |
| GTIN (EAN) | 4099987081894              |   |
| Ilość      | 1 ST                       |   |
| Typ        | BLINDPLUG SET50 7X28MM     | Wersja  |
| Nr zam.    | <a href="#">3077650000</a> | Fotowoltaika, Blind plug, Akcesoria, Zasklepka, 50 sztuki |
| GTIN (EAN) | 4099987081870              |   |
| Ilość      | 1 ST                       |   |