

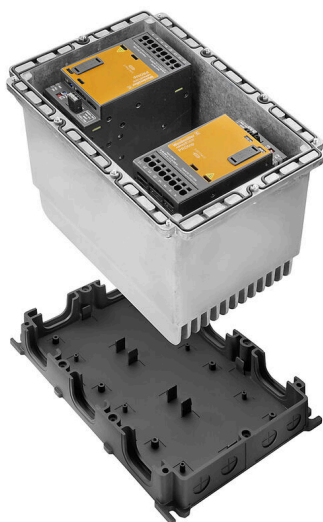
**FP PRO TOP3 48/2X10 3M****Weidmüller Interface GmbH & Co. KG**

Klingenbergstraße 26

D-32758 Detmold

Germany

www.weidmueller.com



Zasilacze PROtop zapewniają szeroki zakres funkcji i wiele zalet eksploatacyjnych.

Należą do nich wysoka wydajność energetyczna, niezwykłe rezerwy mocy, wysoka niezawodność oraz opcjonalne możliwości komunikacji. Urządzenia PROtop umożliwiają także bezpośrednie łączenie równoległe z balansem obciążenia. Istnieje także możliwość integracji naszych zasilaczy PROtop z systemem FieldPower®, co umożliwia zastosowanie funkcji w całościowym systemie i wykorzystanie wszystkich zalet® systemu modułowego FieldPower.

**Ogólne dane zamówieniowe**

Wersja	Zasilacz FieldPower®, IP65, w stanie zamkniętym, w stanie kompletnym, 2 x 10 A, 48 V, DC, PUSH IN
Nr zam.	<a href="#">2887650000</a>
Typ	FP PRO TOP3 48/2X10 3M
GTIN (EAN)	4064675859901
Ilość	1 szt.

## FP PRO TOP3 48/2X10 3M

Weidmüller Interface GmbH &amp; Co. KG

Klingenbergstraße 26

D-32758 Detmold

Germany

www.weidmueller.com

## Dane techniczne

## Wymiary i masa

Głębokość	220 mm	Głębokość (cale)	8.6614 inch
Wysokość	196 mm	Wysokość (cale)	7.7165 inch
Szerokość	196 mm	Szerokość (cale)	7.7165 inch
Masa netto	6928 g		

## Temperatury

Temperatura magazynowania	-40 °C...85 °C	Temperatura eksploatacyjna	-25 °C...50 °C
Zakres temperatury stosowania	-25...50 °C	Rozruch	≥ -40 °C
Wilgotność	35...85%, brak kondensacji i zamarzania		

## Zgodność produktu z wymogami środowiska naturalnego

Status zgodności z dyrektywą RoHS	Zgodne, z wyłączeniem
Wyłączenie RoHS (w przypadkach, w których ma to zastosowanie / jest znane)	6c
REACH SVHC	Lead 7439-92-1, Potassium perfluorobutane sulfonate 29420-49-3
SCIP	7645f3b1-6db9-495d-9e21-ab1d894aff05

## Wejście

Zakres napięć zasilania AC	3 x 320...3 x 575 V AC / 2 x 360...2 x 575 V AC	Zalecane zabezpieczenie wstępne	3 - 5 A, Char C
Zakres częstotliwości AC	45...65 Hz	Ochrona przeciwprzepięciowa	Warystor
Pobór prądu AC	2 x 1,5 A @ 400 V DC / 2 x 2 A @ 320 V AC	Zakres napięcia wejściowego DC	450...800 V DC (max. 500 V DC według UL508)
Początkowy prąd rozruchowy	Maks. 10 A	Bezpiecznik wejściowy (wewnętrzny)	Nie

## Wyjście

Moc wyjściowa	960 W	Napięcie wyjściowe, max.	56 V
Napięcie wyjściowe, min.	45 V	Rodzaj napięcia wyjściowego	DC
Napięcie wyjściowe, uwaga	(ustawiane potencjometrem)	Opóźnienie włączenia	1 s
Prąd wyjściowy	2 x 10 A	Regulowany prąd znamionowy	Nie
Napięcie wyjściowe	48 V	charakterystyka wyzwalania	patrz charakterystyka
Znamionowe napięcie wyjściowe	48 V DC ± 1 %	Znamionowe natężenie prądu na wyjściu przy Uznam.	2 x 10 A @ 60 °C

## Wejście

Zakres napięć zasilania AC	3 x 320...3 x 575 V AC / 2 x 360...2 x 575 V AC	Zalecane zabezpieczenie wstępne	3 - 5 A, Char C
Zakres częstotliwości AC	45...65 Hz	Metoda wykonywania złącz	PUSH IN
Ochrona przeciwprzepięciowa	Warystor	Bezpiecznik wejściowy (wewnętrzny)	Nie
Pobór prądu AC	2 x 1,5 A @ 400 V DC / 2 x 2 A @ 320 V AC	Zakres napięcia wejściowego DC	450...800 V DC (max. 500 V DC według UL508)
Początkowy prąd rozruchowy	Maks. 10 A		

## Wyjście

Moc wyjściowa	960 W	Znamionowe napięcie wyjściowe	48 V DC ± 1 %
Napięcie wyjściowe, max.	56 V	Napięcie wyjściowe, min.	45 V

## FP PRO TOP3 48/2X10 3M

**Weidmüller Interface GmbH & Co. KG**  
 Klingenbergstraße 26  
 D-32758 Detmold  
 Germany

www.weidmueller.com

## Dane techniczne

Metoda wykonywania złącz	PUSH IN	Ochrona przeciwprzebieciowa	Varystor
Rodzaj napięcia wyjściowego	DC	Napięcie wyjściowe, uwaga	(ustawiane potencjometrem)
Znamionowe natężenie prądu na wyjściu przy Uznam.	2 x 10 A @ 60 °C	Opóźnienie włączenia	1 s
Prąd wyjściowy	2 x 10 A	Regulowany prąd znamionowy charakterystyka wyzwala	Nie patrz charakterystyka
Napięcie wyjściowe	48 V		

## Informacje ogólne

Wskazówka montażowa	Śruby pokrywy w zestawie	Wilgotność	35...85%, brak kondensacji i zamarzania
Stopień ochrony	IP65, w stanie zamkniętym, w stanie kompletnym	Kategoria przebieciowa	III, II
Ochrona przed zwarciem	Tak, wewnętrzne		

## Koordynacja izolacji

Kategoria przebieciowa	III, II
------------------------	---------

## Klasyfikacje

ETIM 8.0	EC002540	ETIM 9.0	EC002540
ETIM 10.0	EC002540	ECLASS 14.0	27-04-07-01
ECLASS 15.0	27-04-07-01		