

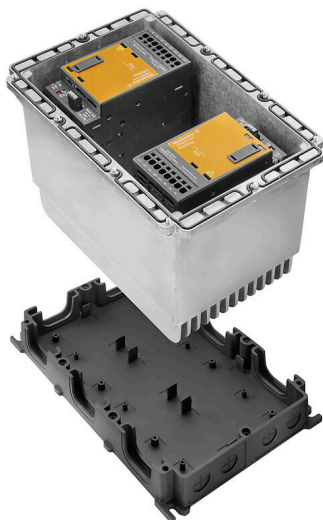
**FP PRO TOP3 24/2X20 3M****Weidmüller Interface GmbH & Co. KG**

Klingenbergstraße 26

D-32758 Detmold

Germany

www.weidmueller.com



Zasilacze PROtop zapewniają szeroki zakres funkcji i wiele zalet eksploatacyjnych.

Należą do nich wysoka wydajność energetyczna, niezwykłe rezerwy mocy, wysoka niezawodność oraz opcjonalne możliwości komunikacji. Urządzenia PROtop umożliwiają także bezpośrednie łączenie równoległe z balansem obciążenia. Istnieje także możliwość integracji naszych zasilaczy PROtop z systemem FieldPower®, co umożliwia zastosowanie funkcji w całościowym systemie i wykorzystanie wszystkich zalet® systemu modułowego FieldPower.

**Ogólne dane zamówieniowe**

Wersja	Zasilacz FieldPower®, IP65, w stanie zamkniętym, w stanie kompletnym, 2 x 20 A, 24 V, DC, PUSH IN
Nr zam.	<a href="#">2887640000</a>
Typ	FP PRO TOP3 24/2X20 3M
GTIN (EAN)	4064675859895
Ilość	1 szt.



## FP PRO TOP3 24/2X20 3M

Weidmüller Interface GmbH &amp; Co. KG

Klingenbergstraße 26

D-32758 Detmold

Germany

www.weidmueller.com

## Dane techniczne

## Wyjście

Moc wyjściowa	960 W	Znamionowe napięcie wyjściowe	24 V DC ± 1 %
Napięcie wyjściowe, max.	28.8 V	Napięcie wyjściowe, min.	22.5 V
Metoda wykonywania złącz	PUSH IN	Ochrona przeciwprzepięciowa	Warystor
Rodzaj napięcia wyjściowego	DC	Napięcie wyjściowe, uwaga	(ustawiane potencjometrem)
Znamionowe natężenie prądu na wyjściu przy Uznam.	2 x 20 A @ 60 °C	Opóźnienie włączenia	1 s
Prąd wyjściowy	2 x 20 A	Regulowany prąd znamionowy	Nie
Napięcie wyjściowe	24 V	charakterystyka wyzwiania	patrz charakterystyka

## Informacje ogólne

Wskazówka montażowa	Śruby pokrywy w zestawie	Wilgotność	35...85%, brak kondensacji i zamarzania
Stopień ochrony	IP65, w stanie zamkniętym, w stanie kompletnym	Kategoria przepięciowa	III, II
Ochrona przed zwarciem	Tak, wewnętrzne		

## Koordynacja izolacji

Kategoria przepięciowa	III, II
------------------------	---------

## Klasyfikacje

ETIM 8.0	EC002540	ETIM 9.0	EC002540
ETIM 10.0	EC002540	ECLASS 14.0	27-04-07-01
ECLASS 15.0	27-04-07-01		