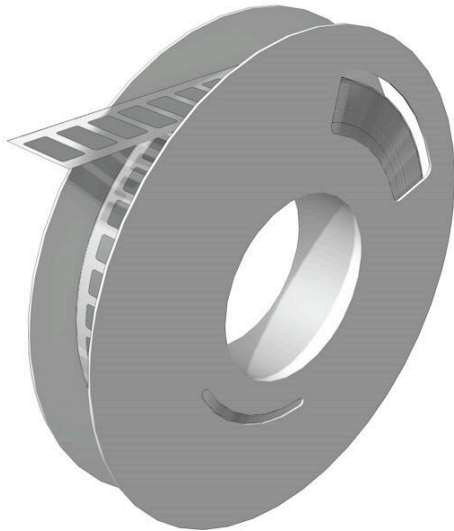


**ESG-LP 9/20 MM SI**

**Weidmüller Interface GmbH & Co. KG**  
Klingenbergstraße 26  
D-32758 Detmold  
Germany

www.weidmueller.com

**Ogólne dane zamówieniowe**

Wersja	ESG, Oznaczniki urządzeń, 9 x 20 mm, srebrny
Nr zam.	<a href="#">2885860000</a>
Typ	ESG-LP 9/20 MM SI
GTIN (EAN)	4064675854463
Ilość	15000 szt.

## ESG-LP 9/20 MM SI

Weidmüller Interface GmbH &amp; Co. KG

Klingenbergstraße 26

D-32758 Detmold

Germany

www.weidmueller.com

## Technical data

## Dopuszczenia

ROHS Zgodny

## Wymiary i masa

Głębokość	0.05 mm	Głębokość (cale)	0.002 inch
Wysokość	9 mm	Wysokość (cale)	0.3543 inch
Szerokość	20 mm	Szerokość (cale)	0.7874 inch
Masa netto	0.01 g		

## Zgodność produktu z wymogami środowiska naturalnego

Status zgodności z dyrektywą RoHS	Zgodne, bez wyłączenia
REACH SVHC	Bez SVHC powyżej 0,1 wt%

## Dane ogólne

Klej	Klej akrylanowy	Wykonanie	samoprzylepny, bezhalogenowy
Szerokość	20 mm	Klasa palności wg UL 94	V-0
zakres temperatur roboczych, maks.	150 °C	zakres temperatur roboczych, min.	-40 °C
Barwny	srebrny	Halogenki	Nie
Materiał podstawowy	Poliamid	Nadrukowane znaki	bez
Aprobata zgodnie z UL 969	Tak		

## Znaczniki urządzeń

Halogenki Nie

## Klasyfikacje

ETIM 8.0	EC001288	ETIM 9.0	EC001288
ETIM 10.0	EC001288	ECLASS 14.0	27-28-11-04
ECLASS 15.0	27-28-11-04		

**Drawings**

