

## S4C 4 PE DL

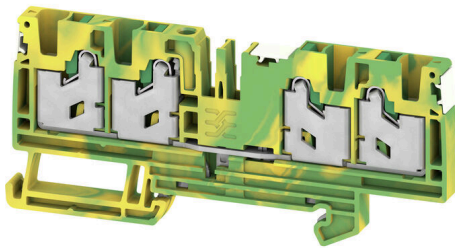
**Weidmüller Interface GmbH & Co. KG**

Klingenbergstraße 26

D-32758 Detmold

Germany

[www.weidmueller.com](http://www.weidmueller.com)



Przesyłanie zasilania, sygnałów i danych, jest klasycznym wymogiem w elektrotechnice i prefabrykacji rozdzielnic. Materiał izolacyjny, technologia łączeniowa i konstrukcja złązek, są właściwościami różnicującymi. Złączki szeregowe przelotowe nadają się do łączenia i/lub podłączenia jednego bądź kilku przewodów. Mogą mieć jeden lub więcej poziomów połączeń z tym samym potencjałem lub izolowanych od siebie.

### Ogólne dane zamówieniowe

|            |   |
|------------|---|
| Wersja     | Zacisk PE, SNAP IN, zielony / żółty, 4 mm <sup>2</sup> , 1000 V, liczba przyłączy: 4, liczba poziomów: 1, TS 35, V-0, Wemid |
| Nr zam.    | <a href="#">2874990000</a>  |
| Typ        | S4C 4 PE DL   |
| GTIN (EAN) | 4064675650058   |
| Ilość      | 50 szt.   |

**S4C 4 PE DL****Weidmüller Interface GmbH & Co. KG**

Klingenbergstraße 26

D-32758 Detmold

Germany

www.weidmueller.com

**Dane techniczne****Dopuszczenia**

Atesty



ROHS Zgodny

UL File Number Search [Witryna UL](#)

Nr certyfikatu (cURus) E60693

**Wymiary i masa**

|            |         |                  |             |
|------------|---------|------------------|-------------|
| Głębokość  | 41.5 mm | Głębokość (cale) | 1.6339 inch |
| Wysokość   | 94 mm   | Wysokość (cale)  | 3.7008 inch |
| Szerokość  | 6.1 mm  | Szerokość (cale) | 0.2402 inch |
| Masa netto | 25.04 g |                  |             |

**Temperatury**

|   |                |  |        |
|---|----------------|--|--------|
| Temperatura magazynowania               | -25 °C...55 °C | długotrwała temperatura użytkowa, min. | -60 °C |
| długotrwała temperatura użytkowa, maks. | 130 °C         |  |        |

**Zgodność produktu z wymogami środowiska naturalnego**

|                                   |                          |
|-----------------------------------|--------------------------|
| Status zgodności z dyrektywą RoHS | Zgodne, bez wyłączenia   |
| REACH SVHC                        | Bez SVHC powyżej 0,1 wt% |

**Informacje ogólne**

|  |  |
|--|--|
| przekrój przyłączeniowy przewodu AWG, AWG 12 maks. | przekrój przyłącza przewodu AWG, min. AWG 20 |
| Normy IEC 60947-7-2                                | Szyna montażowa TS 35                        |

**Przewody zaciskane (kolejne przyłącze)**

|                                     |         |
|-------------------------------------|---------|
| Rodzaj przyłącza, kolejne przyłącze | SNAP IN |
|-------------------------------------|---------|

**dalsze dane techniczne**

|                    |                             |  |     |
|--------------------|-----------------------------|--|-----|
| otwarte strony     | z prawej strony             | zatraskowe                               | Tak |
| Rodzaj zamocowania | z możliwością zatrzaśnięcia | wersja przetestowana pod kątem eksplozji | Tak |
| rodzaj montażu     | TS 35                       |  |     |

**dane tworzywa**

|                                 |         |                         |                 |
|---------------------------------|---------|-------------------------|-----------------|
| Materiał podstawowy             | Wemid   | Barwny                  | zielony / żółty |
| kolor elementów uruchamiających | zielony | Klasa palności wg UL 94 | V-0             |

**dane znamionowe**

|                           |                   |   |               |
|---------------------------|-------------------|---|---------------|
| Przekrój pomiarowy        | 4 mm <sup>2</sup> | napięcie znamionowe do złącza sąsiedniego | 1000 V        |
| Znamionowe napięcie stałe | 1000 V            | Normy                                     | IEC 60947-7-2 |

## S4C 4 PE DL

Weidmüller Interface GmbH &amp; Co. KG

Klingenbergstraße 26

D-32758 Detmold

Germany

www.weidmueller.com

## Dane techniczne

|  |      |                             |      |
|--|------|-----------------------------|------|
| Rezystancja objętościowa wg IEC 60947-7-x              | 1 mΩ | Znamionowe napięcie udarowe | 8 kV |
| Moc stratna zgodnie z wymaganiami IEC 1.02 W 60947-7-x |      | Kategoria przepięciowa      | III  |
| Stopień zanieczyszczenia                               | 3    |                             |      |

## dane znamionowe wg UL

|  |        |  |        |
|--|--------|--|--------|
| Wielkość przewodu Factory wiring max (cURus) | 10 AWG | Nr certyfikatu (cURus)                       | E60693 |
| Wielkość przewodu Field wiring min (cURus)   | 20 AWG | Wielkość przewodu Factory wiring min (cURus) | 20 AWG |
| Wielkość przewodu Field wiring max (cURus)   | 10 AWG |  |        |

## parametry systemu

|                              |       |                           |     |
|------------------------------|-------|---------------------------|-----|
| niezbędna płyta zamykająca   | Tak   | Liczba potencjałów        | 1   |
| liczba poziomów              | 1     | liczba zacisków na poziom | 4   |
| Liczba potencjałów w rzędzie | 1     | Przyłącze PE              | Tak |
| Szyna montażowa              | TS 35 | Funkcja N                 | Nie |
| Funkcja PE                   | Tak   | Funkcja PEN               | Nie |

## przewody zaciskane (złącze wymiarowane)

|   |                      |
|---|----------------------|
| sprawdzian trzpieniowy wg 60 947-1  | A4                   |
| przekrój przyłączeniowy przewodu AWG, AWG 12 maks.  |                      |
| kierunek podłączenia  | u góry               |
| Długość odizolowania  | 12 mm                |
| Rodzaj przyłącza  | SNAP IN              |
| liczba przyłączy  | 4                    |
| Zakres zaciskania, maks.  | 6 mm <sup>2</sup>    |
| Zakres zaciskania, min.   | 0.75 mm <sup>2</sup> |
| Wielkość ostrza   | 0,6 x 3,5 mm         |
| przekrój przyłącza przewodu AWG, min.   | AWG 20               |
| Przekrój przyłącza przewodu, cienki przewód wielodrutowy z tulejkami kablowymi DIN 46228/4, maks. | 4 mm <sup>2</sup>    |
| Przekrój przyłącza przewodu, cienki przewód wielodrutowy z tulejkami kablowymi DIN 46228/4, min.  | 0.75 mm <sup>2</sup> |
| Przekrój przyłącza przewodu, cienki przewód wielodrutowy z tulejkami kablowymi DIN 46228/1, maks. | 4 mm <sup>2</sup>    |
| Przekrój przyłącza przewodu, cienki przewód wielodrutowy z tulejkami kablowymi DIN 46228/1, min.  | 0.75 mm <sup>2</sup> |
| Przekrój przyłącza przewodu, z cienkiego drutu, maks.   | 6 mm <sup>2</sup>    |
| Przekrój przyłącza przewodu, cienki przewód wielodrutowy, min.                                    | 0.75 mm <sup>2</sup> |
| Maks. przekrój przyłącza, przewód wielodrutowy, maks.   | 4 mm <sup>2</sup>    |
| Maks. przekrój przyłącza, przewód wielodrutowy, min.  | 0.75 mm <sup>2</sup> |
| bliźniacza tulejka kablowa, maks.   | 1.5 mm <sup>2</sup>  |
| bliźniacza tulejka kablowa, min.  | 0.5 mm <sup>2</sup>  |
| Przekrój przyłącza przewodów, przewód jednodrutowy, maks.   | 6 mm <sup>2</sup>    |

## S4C 4 PE DL

Weidmüller Interface GmbH &amp; Co. KG

Klingenbergstraße 26

D-32758 Detmold

Germany

www.weidmueller.com

## Dane techniczne

Przekrój przyłącza przewodów, przewód 0.75 mm<sup>2</sup>  
jednodrutowy, min.Maks. przekrój przyłącza, cienki przewód 0.75 mm<sup>2</sup>  
wielodrutowy, min.Długość rurki dla tulejki kablowej z  
kołnierzem z tworzywa sztucznego  
zgodnie z przekrojem

|                      |                     |
|----------------------|---------------------|
| Przekrój, min.       | 0.5 mm <sup>2</sup> |
| Przekrój, maks.      | 1 mm <sup>2</sup>   |
| Długość rurki, min.  | 8 mm                |
| Długość rurki, maks. | 12 mm               |
| Przekrój, min.       | 1.5 mm <sup>2</sup> |
| Przekrój, maks.      | 2.5 mm <sup>2</sup> |
| Długość rurki, min.  | 10 mm               |
| Długość rurki, maks. | 18 mm               |
| Przekrój, min.       | 4 mm <sup>2</sup>   |
| Przekrój, maks.      | 4 mm <sup>2</sup>   |
| Długość rurki, min.  | 12 mm               |
| Długość rurki, maks. | 18 mm               |

Długość rurki dla tulejki kablowej  
bez kołnierza z tworzywa sztucznego  
zgodnie z przekrojem

|                      |                     |
|----------------------|---------------------|
| Przekrój, min.       | 0.5 mm <sup>2</sup> |
| Przekrój, maks.      | 1 mm <sup>2</sup>   |
| Długość rurki, min.  | 10 mm               |
| Długość rurki, maks. | 10 mm               |
| Przekrój, min.       | 1.5 mm <sup>2</sup> |
| Przekrój, maks.      | 2.5 mm <sup>2</sup> |
| Długość rurki, min.  | 10 mm               |
| Długość rurki, maks. | 18 mm               |
| Przekrój, min.       | 4 mm <sup>2</sup>   |
| Przekrój, maks.      | 4 mm <sup>2</sup>   |
| Długość rurki, min.  | 12 mm               |
| Długość rurki, maks. | 18 mm               |

Długość rurki dla podwójnej tulejki  
kablowej zgodnie z przekrojem

|                      |                      |
|----------------------|----------------------|
| Przekrój, min.       | 0.5 mm <sup>2</sup>  |
| Przekrój, maks.      | 0.5 mm <sup>2</sup>  |
| Długość rurki, min.  | 10 mm                |
| Długość rurki, maks. | 12 mm                |
| Przekrój, min.       | 0.75 mm <sup>2</sup> |
| Przekrój, maks.      | 0.75 mm <sup>2</sup> |
| Długość rurki, min.  | 10 mm                |
| Długość rurki, maks. | 18 mm                |
| Przekrój, min.       | 1 mm <sup>2</sup>    |
| Przekrój, maks.      | 1 mm <sup>2</sup>    |
| Długość rurki, min.  | 12 mm                |
| Długość rurki, maks. | 18 mm                |
| Przekrój, min.       | 1.5 mm <sup>2</sup>  |
| Przekrój, maks.      | 2.5 mm <sup>2</sup>  |
| Długość rurki, min.  | 18 mm                |
| Długość rurki, maks. | 18 mm                |

## Klasyfikacje

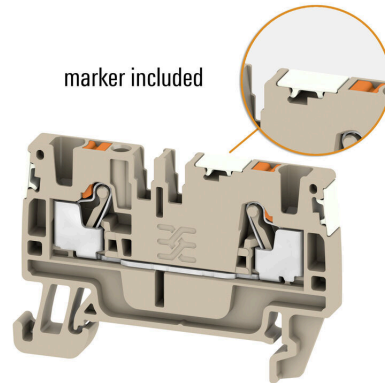
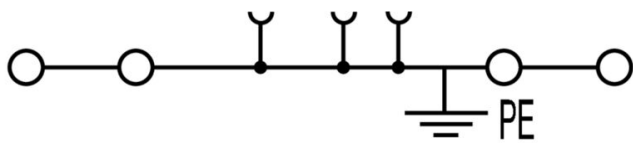
|             |             |             |             |
|-------------|-------------|-------------|-------------|
| ETIM 8.0    | EC000901    | ETIM 9.0    | EC000901    |
| ETIM 10.0   | EC000901    | ECLASS 14.0 | 27-25-01-03 |
| ECLASS 15.0 | 27-25-01-03 |             |             |

**S4C 4 PE DL**

**Weidmüller Interface GmbH & Co. KG**  
Klingenbergstraße 26  
D-32758 Detmold  
Germany

[www.weidmueller.com](http://www.weidmueller.com)

**Rysunki**



## S4C 4 PE DL

Weidmüller Interface GmbH &amp; Co. KG

Klingenbergstraße 26

D-32758 Detmold

Germany

www.weidmueller.com

## Akcesoria

## Trzymacz



Aby zagwarantować trwale bezpieczne osadzenie w szynie nośnej i zapobiec wypadnięciu, Weidmüller wprowadził do programu końcówki kątowe. Dostępne są wersje ze śrubą i bezśrubowe. Na trzymaczach można umieszczać oznaczniki, również dla oznaczeń grupowych. Istnieje też możliwość mocowania wtyczek kontrolnych.

## Ogólne dane zamówieniowe

|            |                            |        |                   |
|------------|----------------------------|--------|-------------------|
| Typ        | AEB 35 SC/1                | Wersja |                   |
| Nr zam.    | <a href="#">1991920000</a> | Wersja | Seria A, Trzymacz |
| GTIN (EAN) | 4050118376722              |        |                   |
| Ilość      | 50 ST                      |        |                   |

## Adapter testowy i gniazda testowe



Adaptory testowe i wtyki kontrolne są wykorzystywane do połączeń elektrycznych między złączkami i urządzeniami testującymi. W ten sposób można ustanowić styk elektryczny w stanie okablowanym i w łatwy sposób dokonać pomiarów.

## Ogólne dane zamówieniowe

|            |                            |        |   |
|------------|----------------------------|--------|---|
| Typ        | ATPG 4 MI-R                | Wersja |   |
| Nr zam.    | <a href="#">1991860000</a> | Wersja | Zacisk pomiarowy (terminal), 1,5 mm <sup>2</sup> , 250 V, 0,2 A |
| GTIN (EAN) | 4050118376661              |        |   |
| Ilość      | 50 ST                      |        |   |
| Typ        | ATPG 1.5-10 L              | Wersja |   |
| Nr zam.    | <a href="#">1991890000</a> | Wersja | Zacisk pomiarowy (terminal), 1,5 mm <sup>2</sup> , 250 V, 0,2 A |
| GTIN (EAN) | 4050118376647              |        |   |
| Ilość      | 50 ST                      |        |   |

## Mostki poprzeczne



Rozdział lub mnożenie potencjału do przylegających złączek odbywa się za pomocą mostków poprzecznych. Unika się dodatkowej pracy wymaganej do wykonania okablowania. Nawet w przypadku uszkodzenia biegunów nadal zapewniona jest niezawodność styku w złączkach. Nasza oferta obejmuje mostki poprzeczne wtykowe i wkręcane do złączek modułowych.

## S4C 4 PE DL

Weidmüller Interface GmbH &amp; Co. KG

Klingenbergstraße 26

D-32758 Detmold

Germany

www.weidmueller.com

## Akcesoria

## Ogólne dane zamówieniowe

|            |                            |   |
|------------|----------------------------|---|
| Typ        | ZQV 4N/10                  | Wersja  |
| Nr zam.    | <a href="#">1528090000</a> | Złącze krosujące (terminal), wtykany, pomarańczowy, 32 A, Liczba    |
| GTIN (EAN) | 4050118332896              | biegunów: 10, Raster w mm (P): 6.10, Izolowany: Tak, Szerokość:     |
| Ilość      | 20 ST                      | 58.7 mm   |
| Typ        | ZQV 4N/10 BL               | Wersja  |
| Nr zam.    | <a href="#">1528230000</a> | Złącze krosujące (terminal), wtykany, niebieski, 32 A, Liczba       |
| GTIN (EAN) | 4050118333138              | biegunów: 10, Raster w mm (P): 6.10, Izolowany: Tak, Szerokość:     |
| Ilość      | 20 ST                      | 58.7 mm   |
| Typ        | ZQV 4N/2                   | Wersja  |
| Nr zam.    | <a href="#">1527930000</a> | Złącze krosujące (terminal), wtykany, pomarańczowy, 32 A, Liczba    |
| GTIN (EAN) | 4050118332766              | biegunów: 2, Raster w mm (P): 6.10, Izolowany: Tak, Szerokość: 9.9  |
| Ilość      | 60 ST                      | mm  |
| Typ        | ZQV 4N/2 BL                | Wersja  |
| Nr zam.    | <a href="#">1528040000</a> | Złącze krosujące (terminal), wtykany, niebieski, 32 A, Liczba       |
| GTIN (EAN) | 4050118332773              | biegunów: 2, Raster w mm (P): 6.10, Izolowany: Tak, Szerokość: 9.9  |
| Ilość      | 60 ST                      | mm  |
| Typ        | ZQV 4N/3                   | Wersja  |
| Nr zam.    | <a href="#">1527940000</a> | Złącze krosujące (terminal), wtykany, pomarańczowy, 32 A, Liczba    |
| GTIN (EAN) | 4050118332865              | biegunów: 3, Raster w mm (P): 6.10, Izolowany: Tak, Szerokość: 16   |
| Ilość      | 60 ST                      | mm  |
| Typ        | ZQV 4N/3 BL                | Wersja  |
| Nr zam.    | <a href="#">1528080000</a> | Złącze krosujące (terminal), wtykany, niebieski, 32 A, Liczba       |
| GTIN (EAN) | 4050118333008              | biegunów: 3, Raster w mm (P): 6.10, Izolowany: Tak, Szerokość: 16   |
| Ilość      | 60 ST                      | mm  |
| Typ        | ZQV 4N/4                   | Wersja  |
| Nr zam.    | <a href="#">1527970000</a> | Złącze krosujące (terminal), wtykany, pomarańczowy, 32 A, Liczba    |
| GTIN (EAN) | 4050118332889              | biegunów: 4, Raster w mm (P): 6.10, Izolowany: Tak, Szerokość: 22.1 |
| Ilość      | 60 ST                      | mm  |
| Typ        | ZQV 4N/4 BL                | Wersja  |
| Nr zam.    | <a href="#">1528120000</a> | Złącze krosujące (terminal), wtykany, niebieski, 32 A, Liczba       |
| GTIN (EAN) | 4050118332872              | biegunów: 4, Raster w mm (P): 6.10, Izolowany: Tak, Szerokość: 22.1 |
| Ilość      | 60 ST                      | mm  |
| Typ        | ZQV 4N/5                   | Wersja  |
| Nr zam.    | <a href="#">1527980000</a> | Złącze krosujące (terminal), wtykany, pomarańczowy, 32 A, Liczba    |
| GTIN (EAN) | 4050118332759              | biegunów: 5, Raster w mm (P): 6.10, Izolowany: Tak, Szerokość: 28.2 |
| Ilość      | 60 ST                      | mm  |
| Typ        | ZQV 4N/5 BL                | Wersja  |
| Nr zam.    | <a href="#">1528140000</a> | Złącze krosujące (terminal), wtykany, niebieski, 32 A, Liczba       |
| GTIN (EAN) | 4050118333015              | biegunów: 5, Raster w mm (P): 6.10, Izolowany: Tak, Szerokość: 28.2 |
| Ilość      | 60 ST                      | mm  |
| Typ        | ZQV 4N/50                  | Wersja  |
| Nr zam.    | <a href="#">1528130000</a> | Złącze krosujące (terminal), wtykany, pomarańczowy, 32 A, Liczba    |
| GTIN (EAN) | 4050118332902              | biegunów: 50, Raster w mm (P): 6.10, Izolowany: Tak, Szerokość:     |
| Ilość      | 5 ST                       | 303.7 mm  |
| Typ        | ZQV 4N/50 BL               | Wersja  |
| Nr zam.    | <a href="#">1528240000</a> | Złącze krosujące (terminal), wtykany, niebieski, 32 A, Liczba       |
| GTIN (EAN) | 4050118333121              | biegunów: 50, Raster w mm (P): 6.10, Izolowany: Tak, Szerokość:     |
| Ilość      | 5 ST                       | 303.7 mm  |
| Typ        | ZQV 4N/6                   | Wersja  |
| Nr zam.    | <a href="#">1527990000</a> | Złącze krosujące (terminal), wtykany, pomarańczowy, 32 A, Liczba    |
| GTIN (EAN) | 4050118332919              | biegunów: 6, Raster w mm (P): 6.10, Izolowany: Tak, Szerokość: 34.3 |
| Ilość      | 20 ST                      | mm  |

## S4C 4 PE DL

Weidmüller Interface GmbH &amp; Co. KG

Klingenbergstraße 26

D-32758 Detmold

Germany

www.weidmueller.com

## Akcesoria

|            |                            |   |
|------------|----------------------------|---|
| Typ        | ZQV 4N/6 BL                | Wersja  |
| Nr zam.    | <a href="#">1528170000</a> | Złącze krosujące (terminal), wtykany, niebieski, 32 A, Liczba       |
| GTIN (EAN) | 4050118332926              | biegunów: 6, Raster w mm (P): 6.10, Izolowany: Tak, Szerokość: 34.3 |
| Ilość      | 20 ST                      | mm  |
| Typ        | ZQV 4N/7                   | Wersja  |
| Nr zam.    | <a href="#">1528020000</a> | Złącze krosujące (terminal), wtykany, pomarańczowy, 32 A, Liczba    |
| GTIN (EAN) | 4050118332780              | biegunów: 7, Raster w mm (P): 6.10, Izolowany: Tak, Szerokość: 40.4 |
| Ilość      | 20 ST                      | mm  |
| Typ        | ZQV 4N/7 BL                | Wersja  |
| Nr zam.    | <a href="#">1528180000</a> | Złącze krosujące (terminal), wtykany, niebieski, 32 A, Liczba       |
| GTIN (EAN) | 4050118333114              | biegunów: 7, Raster w mm (P): 6.10, Izolowany: Tak, Szerokość: 40.4 |
| Ilość      | 20 ST                      | mm  |
| Typ        | ZQV 4N/8                   | Wersja  |
| Nr zam.    | <a href="#">1528030000</a> | Złącze krosujące (terminal), wtykany, pomarańczowy, 32 A, Liczba    |
| GTIN (EAN) | 4050118332841              | biegunów: 8, Raster w mm (P): 6.10, Izolowany: Tak, Szerokość: 46.5 |
| Ilość      | 20 ST                      | mm  |
| Typ        | ZQV 4N/8 BL                | Wersja  |
| Nr zam.    | <a href="#">1528190000</a> | Złącze krosujące (terminal), wtykany, niebieski, 32 A, Liczba       |
| GTIN (EAN) | 4050118332858              | biegunów: 8, Raster w mm (P): 6.10, Izolowany: Tak, Szerokość: 46.5 |
| Ilość      | 20 ST                      | mm  |
| Typ        | ZQV 4N/9                   | Wersja  |
| Nr zam.    | <a href="#">1528070000</a> | Złącze krosujące (terminal), wtykany, pomarańczowy, 32 A, Liczba    |
| GTIN (EAN) | 4050118332797              | biegunów: 9, Raster w mm (P): 6.10, Izolowany: Tak, Szerokość: 52.6 |
| Ilość      | 20 ST                      | mm  |
| Typ        | ZQV 4N/9 BL                | Wersja  |
| Nr zam.    | <a href="#">1528220000</a> | Złącze krosujące (terminal), wtykany, niebieski, 32 A, Liczba       |
| GTIN (EAN) | 4050118333107              | biegunów: 9, Raster w mm (P): 6.10, Izolowany: Tak, Szerokość: 52.6 |
| Ilość      | 20 ST                      | mm  |

## neutralna



Dekafix (DEK) jest uniwersalnym oznaczniakiem do wszystkich przewodów oraz wtyków, a także podzespołów elektronicznych. System jest idealny do krótkich sekwencji numerycznych oraz pasuje do szerokiego asortymentu fabrycznie zadrukowanych oznaczniaków.

Paski umożliwiające szybkie instalowanie, wymagające tylko jednej operacji. Druk jest wyraźnie czytelny, kontrastowy i dostępny w różnych szerokościach. Szeroki asortyment oznaczniaków gotowych do użycia Paski umożliwiające szybkie instalowanie Oznaczniaki złącz, pasujące do wszystkich złącz kablowych Weidmüller Dostępne jako niewypełnione karty MultiCard lub karty ze standardowym nadrukiem Do nadruku na zamówienie: Prosimy o przesłanie pliku z oprogramowaniem etykietującym M-Print PRO lub M-Print PRO Online (bez instalacji) zgodnie z naszymi specyfikacjami etykietowania.

## Ogólne dane zamówieniowe

|            |                            |   |
|------------|----------------------------|---|
| Typ        | DEK 5/6 MC NE BL           | Wersja  |
| Nr zam.    | <a href="#">1238290000</a> | Dekafix, Znakowanie zacisków, 5 x 6 mm, Raster w mm (P): 6.00 |
| GTIN (EAN) | 4050118267327              | Weidmueller, niebieski  |
| Ilość      | 1000 ST                    |   |

## S4C 4 PE DL

Weidmüller Interface GmbH &amp; Co. KG

Klingenbergstraße 26

D-32758 Detmold

Germany

www.weidmueller.com

## Akcesoria

|            |                            |   |
|------------|----------------------------|---|
| Typ        | DEK 5/6 MC NE BR           | Wersja  |
| Nr zam.    | <a href="#">1454900000</a> | Dekafix, Znakowanie zacisków, 5 x 6 mm, Raster w mm (P): 6.00 |
| GTIN (EAN) | 4050118323313              | Weidmueller, brązowy  |
| Ilość      | 1000 ST                    |   |
| Typ        | DEK 5/6 MC NE GE           | Wersja  |
| Nr zam.    | <a href="#">1238280000</a> | Dekafix, Znakowanie zacisków, 5 x 6 mm, Raster w mm (P): 6.00 |
| GTIN (EAN) | 4050118038750              | Weidmueller, żółty  |
| Ilość      | 1000 ST                    |   |
| Typ        | DEK 5/6 MC NE GN           | Wersja  |
| Nr zam.    | <a href="#">1238310000</a> | Dekafix, Znakowanie zacisków, 5 x 6 mm, Raster w mm (P): 6.00 |
| GTIN (EAN) | 4050118271812              | Weidmueller, zielony  |
| Ilość      | 1000 ST                    |   |
| Typ        | DEK 5/6 MC NE GR           | Wersja  |
| Nr zam.    | <a href="#">1238330000</a> | Dekafix, Znakowanie zacisków, 5 x 6 mm, Raster w mm (P): 6.00 |
| GTIN (EAN) | 4050118323306              | Weidmueller, szary  |
| Ilość      | 1000 ST                    |   |
| Typ        | DEK 5/6 MC NE OR           | Wersja  |
| Nr zam.    | <a href="#">1912090000</a> | Dekafix, Znakowanie zacisków, 5 x 6 mm, Raster w mm (P): 6.00 |
| GTIN (EAN) | 4032248540525              | Weidmueller, pomarańczowy                                     |
| Ilość      | 1000 ST                    |   |
| Typ        | DEK 5/6 MC NE WS           | Wersja  |
| Nr zam.    | <a href="#">1609820000</a> | Dekafix, Znakowanie zacisków, 5 x 6 mm, Raster w mm (P): 6.00 |
| GTIN (EAN) | 4008190203436              | Weidmueller, biały  |
| Ilość      | 1000 ST                    |   |

## druk specjalny



Dekafix (DEK) jest uniwersalnym oznaczniakiem do wszystkich przewodów oraz wtyków, a także podzespołów elektronicznych. System jest idealny do krótkich sekwencji numerycznych oraz pasuje do szerokiego asortymentu fabrycznie zadrukowanych oznaczniaków.

Paski umożliwiające szybkie instalowanie, wymagające tylko jednej operacji. Druk jest wyraźnie czytelny, kontrastowy i dostępny w różnych szerokościach. Szeroki asortyment oznaczniaków gotowych do użycia Paski umożliwiające szybkie instalowanie Oznaczniaki złącz, pasujące do wszystkich złącz kablowych Weidmüller Dostępne jako niewypełnione karty MultiCard lub karty ze standardowym nadrukiem Do nadruku na zamówienie: Prosimy o przesłanie pliku z oprogramowaniem etykietującym M-Print PRO lub M-Print PRO Online (bez instalacji) zgodnie z naszymi specyfikacjami etykietowania.

## Ogólne dane zamówieniowe

|            |                            |   |
|------------|----------------------------|---|
| Typ        | DEK 5/6 MC SDR             | Wersja  |
| Nr zam.    | <a href="#">1609830000</a> | Dekafix, Znakowanie zacisków, 5 x 6 mm, Raster w mm (P): 6.00 |
| GTIN (EAN) | 4008190456603              | Weidmueller, według życzenia klienta                          |
| Ilość      | 200 ST                     |   |

## S4C 4 PE DL

Weidmüller Interface GmbH &amp; Co. KG

Klingenbergstraße 26

D-32758 Detmold

Germany

www.weidmueller.com

## Akcesoria

## Plus



Dekafix (DEK) jest uniwersalnym oznaczniakiem do wszystkich przewodów oraz wtyków, a także podzespołów elektronicznych. System jest idealny do krótkich sekwencji numerycznych oraz pasuje do szerokiego asortymentu fabrycznie zadrukowanych oznaczniaków.

Paski umożliwiające szybkie instalowanie, wymagające tylko jednej operacji. Druk jest wyraźnie czytelny, kontrastowy i dostępny w różnych szerokościach. Szeroki asortyment oznaczniaków gotowych do użycia Paski umożliwiające szybkie instalowanie Oznaczniki złącz, pasujące do wszystkich złącz kablowych Weidmüller Dostępne jako niewypełnione karty MultiCard lub karty ze standardowym nadrukiem Do nadruku na zamówienie: Prosimy o przesłanie pliku z oprogramowaniem etykietującym M-Print PRO lub M-Print PRO Online (bez instalacji) zgodnie z naszymi specyfikacjami etykietowania.

## Ogólne dane zamówieniowe

|            |                            |   |
|------------|----------------------------|---|
| Typ        | DEK 5/6 PLUS MC NE WS      | Wersja  |
| Nr zam.    | <a href="#">1011320000</a> | Dekafix, Znakowanie zacisków, 5 x 6 mm, Raster w mm (P): 6.00 |
| GTIN (EAN) | 4032248717644              | Weidmueller, biały  |
| Ilość      | 1000 ST                    |   |

## druk specjalny



Dekafix (DEK) jest uniwersalnym oznaczniakiem do wszystkich przewodów oraz wtyków, a także podzespołów elektronicznych. System jest idealny do krótkich sekwencji numerycznych oraz pasuje do szerokiego asortymentu fabrycznie zadrukowanych oznaczniaków.

Paski umożliwiające szybkie instalowanie, wymagające tylko jednej operacji. Druk jest wyraźnie czytelny, kontrastowy i dostępny w różnych szerokościach. Szeroki asortyment oznaczniaków gotowych do użycia Paski umożliwiające szybkie instalowanie Oznaczniki złącz, pasujące do wszystkich złącz kablowych Weidmüller Dostępne jako niewypełnione karty MultiCard lub karty ze standardowym nadrukiem Do nadruku na zamówienie: Prosimy o przesłanie pliku z oprogramowaniem etykietującym M-Print PRO lub M-Print PRO Online (bez instalacji) zgodnie z naszymi specyfikacjami etykietowania.

## Ogólne dane zamówieniowe

|            |                            |   |
|------------|----------------------------|---|
| Typ        | DEK 5/6 PLUS MC SDR        | Wersja  |
| Nr zam.    | <a href="#">1038650000</a> | Dekafix, Znakowanie zacisków, 5 x 6 mm, Raster w mm (P): 6.00 |
| GTIN (EAN) | 4032248767908              | Weidmueller, według życzenia klienta                          |
| Ilość      | 200 ST                     |   |

## S4C 4 PE DL

Weidmüller Interface GmbH &amp; Co. KG

Klingenbergstraße 26

D-32758 Detmold

Germany

## Akcesoria

www.weidmueller.com

## DEK 5/6



## WS/ DEK

W oznaczniakach złącz MultiMark DEK/WS zastosowano innowacyjne tworzywo kompozytowe składające się z dwóch komponentów. Twarda część dolna znacznika pewnie osiada na złączu i bezpiecznie zamyka się dzięki zatraskowi. Elastyczne wykończenie powierzchni znacznie ułatwia zamontowanie oznacznika. Ten specjalnie dziurkowany materiał umożliwi naciągnięcie pasków pozwalające skompensować nieznaczne rozrzuty rozstawów/odstępów, które mają tendencję do kumulowania się, szczególnie w przypadku długich bloków zaciskowych. Kolejną zaletą to znakomita możliwość zadruku powierzchni - materiał gwarantuje, że oznaczenia są trwałe i odporne na ścieranie. Rozdzielczość druku 300 dpi przekłada się też na dobrą czytelność napisów.

Państwa korzyści dzięki MultiMark

- Kompatybilne z modułowymi blokami zacisków Weidmüller
- Mocny chwyt i trwały nadruk
- Ciągłe paski oszczędzają czas podczas montażu
- Łatwe mocowanie dzięki innowacyjnemu materiałowi kompozytowemu
- Duża etykieta zapewniająca optymalną czytelność
- Szeroki zakres uniwersalności ze względu na niezależność od producenta

## Ogólne dane zamówieniowe

|            |                            |  |  |
|------------|----------------------------|--|--|
| Typ        | DEK 5/6 MM WS              | Wersja   |  |
| Nr zam.    | <a href="#">2007120000</a> | Dekafix, Znakowanie zacisków, 5 x 6 mm, Weidmueller, biały |  |
| GTIN (EAN) | 4050118392104              |  |  |
| Ilość      | 600 ST                     |  |  |

## Akcesoria:



Akcesoria do testerów i sprzętu pomiarowego

## Ogólne dane zamówieniowe

|            |                            |            |  |
|------------|----------------------------|------------|--|
| Typ        | ZUB MULTIMETER             | Wersja     |  |
| Nr zam.    | <a href="#">9205270000</a> | Multimeter |  |
| GTIN (EAN) | 4032248723522              |            |  |
| Ilość      | 1 ST                       |            |  |

## S4C 4 PE DL

Weidmüller Interface GmbH &amp; Co. KG

Klingenbergstraße 26

D-32758 Detmold

Germany

www.weidmuller.com

## Akcesoria

## Trzymacz



Aby zagwarantować trwale bezpieczne osadzenie w szynie nośnej i zapobiec wypadnięciu, Weidmüller wprowadził do programu końcówki kątowe. Dostępne są wersje ze śrubą i bezśrubowe. Na trzymaczach można umieszczać oznaczniki, również dla oznaczeń grupowych. Istnieje też możliwość mocowania wtyczek kontrolnych.

## Ogólne dane zamówieniowe

|            |                            |                   |
|------------|----------------------------|-------------------|
| Typ        | AEB 35 SC/1 BK             | Wersja            |
| Nr zam.    | <a href="#">2475310000</a> | Seria A, Trzymacz |
| GTIN (EAN) | 4050118487114              |                   |
| Ilość      | 50 ST                      |                   |

## Uchwyt znaczników



Uchwyty oznaczników oferują możliwość dodatkowego montażu standardowych oznaczników o rozstawie 5 lub 5,1 mm. Uchwyty kątowe mogą być opcjonalnie łączone zatrzaskowo i mogą być montowane we wszystkich standardowych kanałach znakowania modułowych listew zaciskowych Klippon® Connect. Pasujące typy oznaczników można znaleźć w odpowiednich akcesoriach uchwytu oznacznika.

## Ogólne dane zamówieniowe

|            |                            |  |
|------------|----------------------------|--|
| Typ        | BZT 1 WS 10/5              | Wersja   |
| Nr zam.    | <a href="#">1805490000</a> | Akcesoria, Element do umieszczenia oznakowania |
| GTIN (EAN) | 4032248270231              |  |
| Ilość      | 100 ST                     |  |
| Typ        | BZT 1 ZA WS 10/5           | Wersja   |
| Nr zam.    | <a href="#">1805520000</a> | Akcesoria, Element do umieszczenia oznakowania |
| GTIN (EAN) | 4032248270248              |  |
| Ilość      | 100 ST                     |  |

## S4C 4 PE DL

Weidmüller Interface GmbH &amp; Co. KG

Klingenbergstraße 26

D-32758 Detmold

Germany

www.weidmueller.com

## Akcesoria

## Płytki zamykające i płytki separacyjne

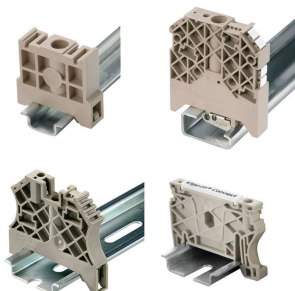


Płytki separacyjne i płyty zamykające są niezbędnymi akcesoriami dla złączek szeregowych. Płytki separacyjne zapewniają optyczną i elektryczną separację poszczególnych potencjałów i grup funkcjonalnych, zwiększając bezpieczeństwo i zapewniając przejrzystą strukturę wewnątrz szafy sterującej. Płyta zamykająca zamyka rząd złączek szeregowych po bokach, chroniąc je przed kontaktem z częściami pod napięciem i gwarantując czyste, stabilne wykończenie. Oba komponenty są precyzyjnie dopasowane do odpowiednich serii złączek szeregowych firmy Weidmüller, przyczyniając się do bezpiecznego, zgodnego z przepisami i profesjonalnego okablowania.

## Ogólne dane zamówieniowe

|            |                            |                             |
|------------|----------------------------|-----------------------------|
| Typ        | APP 2                      | Wersja                      |
| Nr zam.    | <a href="#">2489090000</a> | Seria A, Płytki separacyjna |
| GTIN (EAN) | 4050118499308              |                             |
| Ilość      | 50 ST                      |                             |

## Trzymacz



Aby zagwarantować trwale bezpieczne osadzenie w szynie nośnej i zapobiec wypadnięciu, Weidmüller wprowadził do programu końcówki kątowe. Dostępne są wersje ze śrubą i bezśrubowe. Na trzymaczach można umieszczać oznaczniki, również dla oznaczeń grupowych. Istnieje też możliwość mocowania wtyczek kontrolnych.

## Ogólne dane zamówieniowe

|            |                            |                   |
|------------|----------------------------|-------------------|
| Typ        | AEB 35 SCL/1 V0            | Wersja            |
| Nr zam.    | <a href="#">2661280000</a> | Seria A, Trzymacz |
| GTIN (EAN) | 4050118702163              |                   |
| Ilość      | 20 ST                      |                   |
| Typ        | AEB 35 SCL/1 V0 BK         | Wersja            |
| Nr zam.    | <a href="#">2661300000</a> | Seria A, Trzymacz |
| GTIN (EAN) | 4050118702187              |                   |
| Ilość      | 20 ST                      |                   |
| Typ        | AEB 35 SCL/1 V0 GY         | Wersja            |
| Nr zam.    | <a href="#">2661290000</a> | Seria A, Trzymacz |
| GTIN (EAN) | 4050118702170              |                   |
| Ilość      | 20 ST                      |                   |

## S4C 4 PE DL

Weidmüller Interface GmbH &amp; Co. KG

Klingenbergstraße 26

D-32758 Detmold

Germany

www.weidmueller.com

## Akcesoria

## Płytki zamykające i płytki separacyjne



Płytki separacyjne i płyty zamykające są niezbędnymi akcesoriami dla złączek szeregowych. Płytki separacyjne zapewniają optyczną i elektryczną separację poszczególnych potencjałów i grup funkcjonalnych, zwiększając bezpieczeństwo i zapewniając przejrzystą strukturę wewnątrz szafy sterującej. Płyta zamykająca zamyka rząd złączek szeregowych po bokach, chroniąc je przed kontaktem z częściami pod napięciem i gwarantując czyste, stabilne wykończenie. Oba komponenty są precyzyjnie dopasowane do odpowiednich serii złączek szeregowych firmy Weidmüller, przyczyniając się do bezpiecznego, zgodnego z przepisami i profesjonalnego okablowania.

## Ogólne dane zamówieniowe

|            |                            |                           |
|------------|----------------------------|---------------------------|
| Typ        | AEP 4C 4 OR                | Wersja                    |
| Nr zam.    | <a href="#">2051920000</a> | Seria A, Płyta zamykająca |
| GTIN (EAN) | 4050118412000              |                           |
| Ilość      | 20 ST                      |                           |

## Wkrętaki z końcówką płaską



Wkrętak z izolacją VDE do pracy przy częściach będących pod napięciem do AC 1000 V i DC 1500 V, DIN EN 60900, IEC 900. Test bezpieczeństwa GS, kontrola indywidualna. Końcówka z wysokostopowej stali chrom-wanad-molibden, hartowana wskrośnie, oksydowana.

## Ogólne dane zamówieniowe

|            |                            |  |
|------------|----------------------------|--|
| Typ        | SDIS SLIM 0.6X3.5X100      | Wersja   |
| Nr zam.    | <a href="#">2749610000</a> | Narzędzie montażowe, Szerokość końcówki (B): 3.5 mm, Długość |
| GTIN (EAN) | 4050118896350              | końcówki: 100 mm, Grubość końcówki (A): 0.6 mm               |
| Ilość      | 1 ST                       |  |

## Płytki zamykające i płytki separacyjne



Płytki separacyjne i płyty zamykające są niezbędnymi akcesoriami dla złączek szeregowych. Płytki separacyjne zapewniają optyczną i elektryczną separację poszczególnych potencjałów i grup funkcjonalnych, zwiększając bezpieczeństwo i zapewniając przejrzystą strukturę wewnątrz szafy sterującej. Płyta zamykająca zamyka rząd złączek szeregowych po bokach, chroniąc je przed kontaktem z częściami pod napięciem i gwarantując czyste, stabilne wykończenie. Oba komponenty są precyzyjnie dopasowane do odpowiednich serii złączek szeregowych firmy Weidmüller, przyczyniając się do bezpiecznego, zgodnego z przepisami i profesjonalnego okablowania.

## S4C 4 PE DL

**Weidmüller Interface GmbH & Co. KG**  
 Klingenbergstraße 26  
 D-32758 Detmold  
 Germany

[www.weidmueller.com](http://www.weidmueller.com)

## Akcesoria

### Ogólne dane zamówieniowe

|            |                            |  |
|------------|----------------------------|--|
| Typ        | SEP 4C 4                   | Wersja   |
| Nr zam.    | <a href="#">2874810000</a> | Płytko końcowa do złączek, Ciemnoniebieski, Wysokość: 91.8 mm, |
| GTIN (EAN) | 4064675649847              | Szerokość: 2 mm, V-0, Wemid, zatraskowe: Tak                   |
| Ilość      | 20 ST                      |  |

### Adapter testowy i gniazda testowe



Adaptory testowe i wtyki kontrolne są wykorzystywane do połączeń elektrycznych między złączkami i urządzeniami testującymi. W ten sposób można ustanowić styk elektryczny w stanie okablowanym i w łatwy sposób dokonać pomiarów.

### Ogólne dane zamówieniowe

|            |                            |  |
|------------|----------------------------|--|
| Typ        | FZS 2/4 RT/80 SAKT4        | Wersja   |
| Nr zam.    | <a href="#">1276300000</a> | Wtyczka (terminal), złącze wtykowe, 2 mm <sup>2</sup> , liczba przyłączy: 2, |
| GTIN (EAN) | 4008190026080              | Liczba biegunów: 1, Szerokość: 9 mm  |
| Ilość      | 20 ST                      |  |