

S4C 4 DL BL

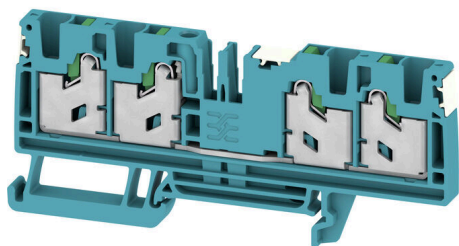
Weidmüller Interface GmbH & Co. KG

Klingenbergstraße 26

D-32758 Detmold

Germany

www.weidmueller.com



Przesyłanie zasilania, sygnałów i danych, jest klasycznym wymogiem w elektrotechnice i prefabrykacji rozdzielnic. Materiał izolacyjny, technologia łączeniowa i konstrukcja złązek, są właściwościami różnicującymi. Złączki szeregowo przelotowe nadają się do łączenia i/lub podłączenia jednego bądź kilku przewodów. Mogą mieć jeden lub więcej poziomów połączeń z tym samym potencjałem lub izolowanych od siebie.

Ogólne dane zamówieniowe

| | |
|------------|--|
| Wersja | Blok zacisku przelotowego, SNAP IN, niebieski, 4 mm ² , 32 A, 1000 V, liczba przyłączy: 4 |
| Nr zam. | 2874960000 |
| Typ | S4C 4 DL BL |
| GTIN (EAN) | 4064675650010 |
| Ilość | 50 szt. |

S4C 4 DL BL

Weidmüller Interface GmbH & Co. KG

Klingenbergstraße 26

D-32758 Detmold

Germany

www.weidmueller.com

Dane techniczne

Dopuszczenia

Atesty



| | |
|--------------------------|----------------------------|
| ROHS | Zgodny |
| UL File Number Search | Witryna UL |
| Nr certyfikatu (cURus) | E60693 |
| Nr certyfikatu (cURusEX) | E184763 |

Wymiary i masa

| | | | |
|------------|---------|------------------|-------------|
| Głębokość | 41.5 mm | Głębokość (cale) | 1.6339 inch |
| Wysokość | 94 mm | Wysokość (cale) | 3.7008 inch |
| Szerokość | 6.1 mm | Szerokość (cale) | 0.2402 inch |
| Masa netto | 22.83 g | | |

Temperatury

| | | | |
|---|----------------|--|--------|
| Temperatura magazynowania | -25 °C...55 °C | długotrwała temperatura użytkowa, min. | -60 °C |
| długotrwała temperatura użytkowa, maks. | 130 °C | | |

Zgodność produktu z wymogami środowiska naturalnego

| | |
|-----------------------------------|--------------------------|
| Status zgodności z dyrektywą RoHS | Zgodne, bez wyłączenia |
| REACH SVHC | Bez SVHC powyżej 0,1 wt% |

Informacje ogólne

| | | | |
|--|---------------|---------------------------------------|--------|
| przekrój przyłączeniowy przewodu AWG, AWG 12 maks. | | przekrój przyłącza przewodu AWG, min. | AWG 20 |
| Normy | IEC 60947-7-1 | Szyna montażowa | TS 35 |

Przewody zaciskane (kolejne przyłącze)

| | |
|-------------------------------------|---------|
| Rodzaj przyłącza, kolejne przyłącze | SNAP IN |
|-------------------------------------|---------|

dalsze dane techniczne

| | | | |
|--------------------|-----------------------------|--|-----|
| otwarte strony | z prawej strony | zatraskowe | Tak |
| Rodzaj zamocowania | z możliwością zatrzaśnięcia | wersja przetestowana pod kątem eksplozji | Tak |
| rodzaj montażu | TS 35 | | |

dane tworzywa

| | | | |
|---------------------------------|---------|-------------------------|-----------|
| Materiał podstawowy | Wemid | Barwny | niebieski |
| kolor elementów uruchamiających | zielony | Klasa palności wg UL 94 | V-0 |

S4C 4 DL BL

Weidmüller Interface GmbH & Co. KG

Klingenbergstraße 26

D-32758 Detmold

Germany

www.weidmueller.com

Dane techniczne

dane znamionowe

| | | | |
|--|-------------------|-----------------------------|---------------|
| Przekrój pomiarowy | 4 mm ² | Napięcie znamionowe | 1000 V |
| Znamionowe napięcie stałe | 1000 V | Znamionowe natężenie prądu | 32 A |
| Prąd przy maksymalnym przewodowaniu | 32 A | Normy | IEC 60947-7-1 |
| Rezystancja objętościowa wg IEC 60947-7-x | 1 mΩ | Znamionowe napięcie udarowe | 8 kV |
| Moc stratna zgodnie z wymaganiami IEC 1.02 W 60947-7-x | | Kategoria przepięciowa | III |
| Stopień zanieczyszczenia | 3 | | |

dane znamionowe wg CSA

| | | | |
|-------------------------------|--------|------------------------|-----------------|
| Maks. przekrój przewodu (CSA) | 10 AWG | Napięcie rozm. C (CSA) | 600 V |
| Prąd Gr C (CSA) | 30 A | Nr certyfikatu (CSA) | 227442-80219640 |
| Napięcie rozm. B (CSA) | 600 V | Prąd Gr B (CSA) | 30 A |
| Napięcie rozm. D (CSA) | 600 V | Prąd Gr D (CSA) | 5 A |
| Min. przekrój przewodu (CSA) | 20 AWG | | |

dane znamionowe wg UL

| | | | |
|--|--------|--|--------|
| Wielkość przewodu Factory wiring max (cURus) | 10 AWG | Napięcie rozm. B (cURus) | 600 V |
| Napięcie rozm. D (cURus) | 600 V | Nr certyfikatu (cURus) | E60693 |
| Wielkość przewodu Field wiring min (cURus) | 20 AWG | Wielkość przewodu Factory wiring min (cURus) | 20 AWG |
| Prąd rozm. B (cURus) | 30 A | Napięcie rozm. C (cURus) | 600 V |
| Prąd rozm. C (cURus) | 30 A | Prąd rozm. D (cURus) | 5 A |
| Wielkość przewodu Field wiring max (cURus) | 10 AWG | | |

parametry systemu

| | | | |
|----------------------------|-------|------------------------------|-----|
| niezbędna płyta zamykająca | Tak | Liczba potencjałów | 1 |
| liczba poziomów | 1 | Liczba potencjałów w rzędzie | 1 |
| Szyna montażowa | TS 35 | Funkcja PE | Nie |
| Funkcja PEN | Nie | | |

przewody zaciskane (złącze wymiarowane)

| | |
|---|----------------------|
| sprawdzian trzpieniowy wg 60 947-1 | A4 |
| przekrój przyłączeniowy przewodu AWG, AWG 12 maks. | |
| kierunek podłączenia | u góry |
| Długość odizolowania | 12 mm |
| Rodzaj przyłącza | SNAP IN |
| liczba przyłączy | 4 |
| Zakres zaciskania, maks. | 6 mm ² |
| Zakres zaciskania, min. | 0.75 mm ² |
| Wielkość ostrza | 0,6 x 3,5 mm |
| przekrój przyłącza przewodu AWG, min. | AWG 20 |
| Przekrój przyłącza przewodu, cienki przewód wielodrutowy z tulejkami kablowymi DIN 46228/4, maks. | 4 mm ² |
| Przekrój przyłącza przewodu, cienki przewód wielodrutowy z tulejkami kablowymi DIN 46228/4, min. | 0.75 mm ² |

S4C 4 DL BL

Weidmüller Interface GmbH & Co. KG

Klingenbergstraße 26

D-32758 Detmold

Germany

www.weidmueller.com

Dane techniczne

| | | |
|---|----------------------|----------------------|
| Przekrój przyłącza przewodu, cienki przewód wielodrutowy z tulejkami kablowymi DIN 46228/1, maks. | 4 mm ² | |
| Przekrój przyłącza przewodu, cienki przewód wielodrutowy z tulejkami kablowymi DIN 46228/1, min. | 0.75 mm ² | |
| Przekrój przyłącza przewodu, z cienkiego drutu, maks. | 6 mm ² | |
| Przekrój przyłącza przewodu, cienki przewód wielodrutowy, min. | 0.75 mm ² | |
| Maks. przekrój przyłącza, przewód wielodrutowy, maks. | 4 mm ² | |
| Maks. przekrój przyłącza, przewód wielodrutowy, min. | 0.75 mm ² | |
| bliźniacza tulejka kablowa, maks. | 1.5 mm ² | |
| bliźniacza tulejka kablowa, min. | 0.5 mm ² | |
| Przekrój przyłącza przewodów, przewód jednodrutowy, maks. | 6 mm ² | |
| Przekrój przyłącza przewodów, przewód jednodrutowy, min. | 0.75 mm ² | |
| Maks. przekrój przyłącza, cienki przewód wielodrutowy, min. | 0.75 mm ² | |
| Długość rurki dla tulejki kablowej z kołnierzem z tworzywa sztucznego zgodnie z przekrojem | Przekrój, min. | 0.5 mm ² |
| | Przekrój, maks. | 1 mm ² |
| | Długość rurki, min. | 8 mm |
| | Długość rurki, maks. | 12 mm |
| | Przekrój, min. | 1.5 mm ² |
| | Przekrój, maks. | 2.5 mm ² |
| | Długość rurki, min. | 10 mm |
| | Długość rurki, maks. | 18 mm |
| | Przekrój, min. | 4 mm ² |
| | Przekrój, maks. | 4 mm ² |
| Długość rurki dla tulejki kablowej bez kołnierza z tworzywa sztucznego zgodnie z przekrojem | Długość rurki, min. | 12 mm |
| | Długość rurki, maks. | 18 mm |
| | Przekrój, min. | 0.5 mm ² |
| | Przekrój, maks. | 1 mm ² |
| | Długość rurki, min. | 10 mm |
| | Długość rurki, maks. | 10 mm |
| | Przekrój, min. | 1.5 mm ² |
| | Przekrój, maks. | 2.5 mm ² |
| | Długość rurki, min. | 10 mm |
| | Długość rurki, maks. | 18 mm |
| Długość rurki dla podwójnej tulejki kablowej zgodnie z przekrojem | Przekrój, min. | 4 mm ² |
| | Przekrój, maks. | 4 mm ² |
| | Długość rurki, min. | 12 mm |
| | Długość rurki, maks. | 18 mm |
| | Przekrój, min. | 0.5 mm ² |
| | Przekrój, maks. | 0.5 mm ² |
| | Długość rurki, min. | 10 mm |
| | Długość rurki, maks. | 12 mm |
| | Przekrój, min. | 0.75 mm ² |
| | Przekrój, maks. | 0.75 mm ² |
| | Długość rurki, min. | 10 mm |
| | Długość rurki, maks. | 18 mm |
| | Przekrój, min. | 1 mm ² |
| | Przekrój, maks. | 1 mm ² |
| Długość rurki, min. | 12 mm | |
| Długość rurki, maks. | 18 mm | |
| Przekrój, min. | 1.5 mm ² | |
| Przekrój, maks. | 2.5 mm ² | |

S4C 4 DL BL

Weidmüller Interface GmbH & Co. KG
Klingenbergstraße 26
D-32758 Detmold
Germany

www.weidmueller.com

Dane techniczne

| | |
|----------------------|-------|
| Długość rurki, min. | 18 mm |
| Długość rurki, maks. | 18 mm |

Klasyfikacje

| | | | |
|-------------|-------------|-------------|-------------|
| ETIM 8.0 | EC000897 | ETIM 9.0 | EC000897 |
| ETIM 10.0 | EC000897 | ECLASS 14.0 | 27-25-01-01 |
| ECLASS 15.0 | 27-25-01-01 | | |

S4C 4 DL BL

Weidmüller Interface GmbH & Co. KG
Klingenbergstraße 26
D-32758 Detmold
Germany

www.weidmueller.com

Rysunki



S4C 4 DL BL

Weidmüller Interface GmbH & Co. KG

Klingenbergstraße 26

D-32758 Detmold

Germany

www.weidmueller.com

Akcesoria

Trzymacz



Aby zagwarantować trwale bezpieczne osadzenie w szynie nośnej i zapobiec wypadnięciu, Weidmüller wprowadził do programu końcówki kątowe. Dostępne są wersje ze śrubą i bezśrubowe. Na trzymaczach można umieszczać oznaczniki, również dla oznaczeń grupowych. Istnieje też możliwość mocowania wtyczek kontrolnych.

Ogólne dane zamówieniowe

| | | |
|------------|----------------------------|-------------------|
| Typ | AEB 35 SC/1 | Wersja |
| Nr zam. | 1991920000 | Seria A, Trzymacz |
| GTIN (EAN) | 4050118376722 | |
| Ilość | 50 ST | |

Adapter testowy i gniazda testowe



Adaptory testowe i wtyki kontrolne są wykorzystywane do połączeń elektrycznych między złączkami i urządzeniami testującymi. W ten sposób można ustanowić styk elektryczny w stanie okablowanym i w łatwy sposób dokonać pomiarów.

Ogólne dane zamówieniowe

| | | |
|------------|----------------------------|---|
| Typ | ATPG 4 MI-R | Wersja |
| Nr zam. | 1991860000 | Zacisk pomiarowy (terminal), 1,5 mm ² , 250 V, 0,2 A |
| GTIN (EAN) | 4050118376661 | |
| Ilość | 50 ST | |
| Typ | ATPG 1.5-10 L | Wersja |
| Nr zam. | 1991890000 | Zacisk pomiarowy (terminal), 1,5 mm ² , 250 V, 0,2 A |
| GTIN (EAN) | 4050118376647 | |
| Ilość | 50 ST | |

Mostki poprzeczne



Rozdział lub mnożenie potencjału do przylegających złączek odbywa się za pomocą mostków poprzecznych. Unika się dodatkowej pracy wymaganej do wykonania okablowania. Nawet w przypadku uszkodzenia biegunów nadal zapewniona jest niezawodność styku w złączkach. Nasza oferta obejmuje mostki poprzeczne wtykowe i wkręcane do złączek modułowych.

S4C 4 DL BL

Weidmüller Interface GmbH & Co. KG

Klingenbergstraße 26

D-32758 Detmold

Germany

www.weidmueller.com

Akcesoria

Ogólne dane zamówieniowe

| | | |
|------------|----------------------------|---|
| Typ | ZQV 4N/10 | Wersja |
| Nr zam. | 1528090000 | Złącze krosujące (terminal), wtykany, pomarańczowy, 32 A, Liczba |
| GTIN (EAN) | 4050118332896 | biegunów: 10, Raster w mm (P): 6.10, Izolowany: Tak, Szerokość: |
| Ilość | 20 ST | 58.7 mm |
| Typ | ZQV 4N/10 BL | Wersja |
| Nr zam. | 1528230000 | Złącze krosujące (terminal), wtykany, niebieski, 32 A, Liczba |
| GTIN (EAN) | 4050118333138 | biegunów: 10, Raster w mm (P): 6.10, Izolowany: Tak, Szerokość: |
| Ilość | 20 ST | 58.7 mm |
| Typ | ZQV 4N/2 | Wersja |
| Nr zam. | 1527930000 | Złącze krosujące (terminal), wtykany, pomarańczowy, 32 A, Liczba |
| GTIN (EAN) | 4050118332766 | biegunów: 2, Raster w mm (P): 6.10, Izolowany: Tak, Szerokość: 9.9 |
| Ilość | 60 ST | mm |
| Typ | ZQV 4N/2 BL | Wersja |
| Nr zam. | 1528040000 | Złącze krosujące (terminal), wtykany, niebieski, 32 A, Liczba |
| GTIN (EAN) | 4050118332773 | biegunów: 2, Raster w mm (P): 6.10, Izolowany: Tak, Szerokość: 9.9 |
| Ilość | 60 ST | mm |
| Typ | ZQV 4N/3 | Wersja |
| Nr zam. | 1527940000 | Złącze krosujące (terminal), wtykany, pomarańczowy, 32 A, Liczba |
| GTIN (EAN) | 4050118332865 | biegunów: 3, Raster w mm (P): 6.10, Izolowany: Tak, Szerokość: 16 |
| Ilość | 60 ST | mm |
| Typ | ZQV 4N/3 BL | Wersja |
| Nr zam. | 1528080000 | Złącze krosujące (terminal), wtykany, niebieski, 32 A, Liczba |
| GTIN (EAN) | 4050118333008 | biegunów: 3, Raster w mm (P): 6.10, Izolowany: Tak, Szerokość: 16 |
| Ilość | 60 ST | mm |
| Typ | ZQV 4N/4 | Wersja |
| Nr zam. | 1527970000 | Złącze krosujące (terminal), wtykany, pomarańczowy, 32 A, Liczba |
| GTIN (EAN) | 4050118332889 | biegunów: 4, Raster w mm (P): 6.10, Izolowany: Tak, Szerokość: 22.1 |
| Ilość | 60 ST | mm |
| Typ | ZQV 4N/4 BL | Wersja |
| Nr zam. | 1528120000 | Złącze krosujące (terminal), wtykany, niebieski, 32 A, Liczba |
| GTIN (EAN) | 4050118332872 | biegunów: 4, Raster w mm (P): 6.10, Izolowany: Tak, Szerokość: 22.1 |
| Ilość | 60 ST | mm |
| Typ | ZQV 4N/5 | Wersja |
| Nr zam. | 1527980000 | Złącze krosujące (terminal), wtykany, pomarańczowy, 32 A, Liczba |
| GTIN (EAN) | 4050118332759 | biegunów: 5, Raster w mm (P): 6.10, Izolowany: Tak, Szerokość: 28.2 |
| Ilość | 60 ST | mm |
| Typ | ZQV 4N/5 BL | Wersja |
| Nr zam. | 1528140000 | Złącze krosujące (terminal), wtykany, niebieski, 32 A, Liczba |
| GTIN (EAN) | 4050118333015 | biegunów: 5, Raster w mm (P): 6.10, Izolowany: Tak, Szerokość: 28.2 |
| Ilość | 60 ST | mm |
| Typ | ZQV 4N/50 | Wersja |
| Nr zam. | 1528130000 | Złącze krosujące (terminal), wtykany, pomarańczowy, 32 A, Liczba |
| GTIN (EAN) | 4050118332902 | biegunów: 50, Raster w mm (P): 6.10, Izolowany: Tak, Szerokość: |
| Ilość | 5 ST | 303.7 mm |
| Typ | ZQV 4N/50 BL | Wersja |
| Nr zam. | 1528240000 | Złącze krosujące (terminal), wtykany, niebieski, 32 A, Liczba |
| GTIN (EAN) | 4050118333121 | biegunów: 50, Raster w mm (P): 6.10, Izolowany: Tak, Szerokość: |
| Ilość | 5 ST | 303.7 mm |
| Typ | ZQV 4N/6 | Wersja |
| Nr zam. | 1527990000 | Złącze krosujące (terminal), wtykany, pomarańczowy, 32 A, Liczba |
| GTIN (EAN) | 4050118332919 | biegunów: 6, Raster w mm (P): 6.10, Izolowany: Tak, Szerokość: 34.3 |
| Ilość | 20 ST | mm |

S4C 4 DL BL

Weidmüller Interface GmbH & Co. KG

Klingenbergstraße 26

D-32758 Detmold

Germany

www.weidmueller.com

Akcesoria

| | | |
|------------|----------------------------|---|
| Typ | ZQV 4N/6 BL | Wersja |
| Nr zam. | 1528170000 | Złącze krosujące (terminal), wtykany, niebieski, 32 A, Liczba |
| GTIN (EAN) | 4050118332926 | biegunów: 6, Raster w mm (P): 6.10, Izolowany: Tak, Szerokość: 34.3 |
| Ilość | 20 ST | mm |
| Typ | ZQV 4N/7 | Wersja |
| Nr zam. | 1528020000 | Złącze krosujące (terminal), wtykany, pomarańczowy, 32 A, Liczba |
| GTIN (EAN) | 4050118332780 | biegunów: 7, Raster w mm (P): 6.10, Izolowany: Tak, Szerokość: 40.4 |
| Ilość | 20 ST | mm |
| Typ | ZQV 4N/7 BL | Wersja |
| Nr zam. | 1528180000 | Złącze krosujące (terminal), wtykany, niebieski, 32 A, Liczba |
| GTIN (EAN) | 4050118333114 | biegunów: 7, Raster w mm (P): 6.10, Izolowany: Tak, Szerokość: 40.4 |
| Ilość | 20 ST | mm |
| Typ | ZQV 4N/8 | Wersja |
| Nr zam. | 1528030000 | Złącze krosujące (terminal), wtykany, pomarańczowy, 32 A, Liczba |
| GTIN (EAN) | 4050118332841 | biegunów: 8, Raster w mm (P): 6.10, Izolowany: Tak, Szerokość: 46.5 |
| Ilość | 20 ST | mm |
| Typ | ZQV 4N/8 BL | Wersja |
| Nr zam. | 1528190000 | Złącze krosujące (terminal), wtykany, niebieski, 32 A, Liczba |
| GTIN (EAN) | 4050118332858 | biegunów: 8, Raster w mm (P): 6.10, Izolowany: Tak, Szerokość: 46.5 |
| Ilość | 20 ST | mm |
| Typ | ZQV 4N/9 | Wersja |
| Nr zam. | 1528070000 | Złącze krosujące (terminal), wtykany, pomarańczowy, 32 A, Liczba |
| GTIN (EAN) | 4050118332797 | biegunów: 9, Raster w mm (P): 6.10, Izolowany: Tak, Szerokość: 52.6 |
| Ilość | 20 ST | mm |
| Typ | ZQV 4N/9 BL | Wersja |
| Nr zam. | 1528220000 | Złącze krosujące (terminal), wtykany, niebieski, 32 A, Liczba |
| GTIN (EAN) | 4050118333107 | biegunów: 9, Raster w mm (P): 6.10, Izolowany: Tak, Szerokość: 52.6 |
| Ilość | 20 ST | mm |

Akcesoria:



Akcesoria do testerów i sprzętu pomiarowego

Ogólne dane zamówieniowe

| | | |
|------------|----------------------------|-----------|
| Typ | ZUB MULTIMETER | Wersja |
| Nr zam. | 9205270000 | Multimetr |
| GTIN (EAN) | 4032248723522 | |
| Ilość | 1 ST | |

S4C 4 DL BL

Weidmüller Interface GmbH & Co. KG

Klingenbergstraße 26

D-32758 Detmold

Germany

www.weidmuller.com

Akcesoria

Trzymacz



Aby zagwarantować trwale bezpieczne osadzenie w szynie nośnej i zapobiec wypadnięciu, Weidmüller wprowadził do programu końcówki kątowe. Dostępne są wersje ze śrubą i bezśrubowe. Na trzymaczach można umieszczać oznaczniki, również dla oznaczeń grupowych. Istnieje też możliwość mocowania wtyczek kontrolnych.

Ogólne dane zamówieniowe

| | | | |
|------------|----------------------------|--------|-------------------|
| Typ | AEB 35 SC/1 BK | Wersja | |
| Nr zam. | 2475310000 | Wersja | Seria A, Trzymacz |
| GTIN (EAN) | 4050118487114 | | |
| Ilość | 50 ST | | |

Uchwyt znaczników



Uchwyty oznaczników oferują możliwość dodatkowego montażu standardowych oznaczników o rozstawie 5 lub 5,1 mm. Uchwyty kątowe mogą być opcjonalnie łączone zatraskowo i mogą być montowane we wszystkich standardowych kanałach znakowania modułowych listew zaciskowych Klippon® Connect. Pasujące typy oznaczników można znaleźć w odpowiednich akcesoriach uchwytu oznacznika.

Ogólne dane zamówieniowe

| | | | |
|------------|----------------------------|--------|--|
| Typ | BZT 1 WS 10/5 | Wersja | |
| Nr zam. | 1805490000 | Wersja | Akcesoria, Element do umieszczenia oznakowania |
| GTIN (EAN) | 4032248270231 | | |
| Ilość | 100 ST | | |
| Typ | BZT 1 ZA WS 10/5 | Wersja | |
| Nr zam. | 1805520000 | Wersja | Akcesoria, Element do umieszczenia oznakowania |
| GTIN (EAN) | 4032248270248 | | |
| Ilość | 100 ST | | |

S4C 4 DL BL

Weidmüller Interface GmbH & Co. KG

Klingenbergstraße 26

D-32758 Detmold

Germany

www.weidmueller.com

Akcesoria

Płytki zamykające i płytki separacyjne

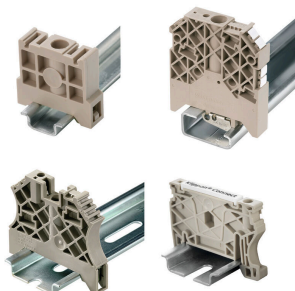


Płytki separacyjne i płyty zamykające są niezbędnymi akcesoriami dla złązek szeregowych. Płytki separacyjne zapewniają optyczną i elektryczną separację poszczególnych potencjałów i grup funkcjonalnych, zwiększając bezpieczeństwo i zapewniając przejrzystą strukturę wewnątrz szafy sterującej. Płyta zamykająca zamyka rząd złązek szeregowych po bokach, chroniąc je przed kontaktem z częściami pod napięciem i gwarantując czyste, stabilne wykończenie. Oba komponenty są precyzyjnie dopasowane do odpowiednich serii złązek szeregowych firmy Weidmüller, przyczyniając się do bezpiecznego, zgodnego z przepisami i profesjonalnego okablowania.

Ogólne dane zamówieniowe

| | | |
|------------|----------------------------|-----------------------------|
| Typ | APP 2 | Wersja |
| Nr zam. | 2489090000 | Seria A, Płytki separacyjna |
| GTIN (EAN) | 4050118499308 | |
| Ilość | 50 ST | |

Trzymacz



Aby zagwarantować trwale bezpieczne osadzenie w szynie nośnej i zapobiec wypadnięciu, Weidmüller wprowadził do programu końcówki kątowe. Dostępne są wersje ze śrubą i bezśrubowe. Na trzymaczach można umieszczać oznaczniki, również dla oznaczeń grupowych. Istnieje też możliwość mocowania wtyczek kontrolnych.

Ogólne dane zamówieniowe

| | | |
|------------|----------------------------|-------------------|
| Typ | AEB 35 SCL/1 V0 | Wersja |
| Nr zam. | 2661280000 | Seria A, Trzymacz |
| GTIN (EAN) | 4050118702163 | |
| Ilość | 20 ST | |
| Typ | AEB 35 SCL/1 V0 BK | Wersja |
| Nr zam. | 2661300000 | Seria A, Trzymacz |
| GTIN (EAN) | 4050118702187 | |
| Ilość | 20 ST | |
| Typ | AEB 35 SCL/1 V0 GY | Wersja |
| Nr zam. | 2661290000 | Seria A, Trzymacz |
| GTIN (EAN) | 4050118702170 | |
| Ilość | 20 ST | |

S4C 4 DL BL

Weidmüller Interface GmbH & Co. KG

Klingenbergstraße 26

D-32758 Detmold

Germany

www.weidmueller.com

Akcesoria

Płytki zamykające i płytki separacyjne



Płytki separacyjne i płyty zamykające są niezbędnymi akcesoriami dla złączek szeregowych. Płytki separacyjne zapewniają optyczną i elektryczną separację poszczególnych potencjałów i grup funkcjonalnych, zwiększając bezpieczeństwo i zapewniając przejrzystą strukturę wewnątrz szafy sterującej. Płyta zamykająca zamyka rząd złączek szeregowych po bokach, chroniąc je przed kontaktem z częściami pod napięciem i gwarantując czyste, stabilne wykończenie. Oba komponenty są precyzyjnie dopasowane do odpowiednich serii złączek szeregowych firmy Weidmüller, przyczyniając się do bezpiecznego, zgodnego z przepisami i profesjonalnego okablowania.

Ogólne dane zamówieniowe

| | | |
|------------|----------------------------|---------------------------|
| Typ | AEP 4C 4 OR | Wersja |
| Nr zam. | 2051920000 | Seria A, Płyta zamykająca |
| GTIN (EAN) | 4050118412000 | |
| Ilość | 20 ST | |

Wkrętaki z końcówką płaską



Wkrętak z izolacją VDE do pracy przy częściach będących pod napięciem do AC 1000 V i DC 1500 V, DIN EN 60900, IEC 900. Test bezpieczeństwa GS, kontrola indywidualna. Końcówka z wysokostopowej stali chrom-wanad-molibden, hartowana wskrośnie, oksydowana.

Ogólne dane zamówieniowe

| | | |
|------------|----------------------------|---|
| Typ | SDIS SLIM 0.6X3.5X100 | Wersja |
| Nr zam. | 2749610000 | Narzędzie montażowe, Szerokość końcówki (B): 3.5 mm, Długość końcówki: 100 mm, Grubość końcówki (A): 0.6 mm |
| GTIN (EAN) | 4050118896350 | |
| Ilość | 1 ST | |

Płytki zamykające i płytki separacyjne



Płytki separacyjne i płyty zamykające są niezbędnymi akcesoriami dla złączek szeregowych. Płytki separacyjne zapewniają optyczną i elektryczną separację poszczególnych potencjałów i grup funkcjonalnych, zwiększając bezpieczeństwo i zapewniając przejrzystą strukturę wewnątrz szafy sterującej. Płyta zamykająca zamyka rząd złączek szeregowych po bokach, chroniąc je przed kontaktem z częściami pod napięciem i gwarantując czyste, stabilne wykończenie. Oba komponenty są precyzyjnie dopasowane do odpowiednich serii złączek szeregowych firmy Weidmüller, przyczyniając się do bezpiecznego, zgodnego z przepisami i profesjonalnego okablowania.

S4C 4 DL BL

Weidmüller Interface GmbH & Co. KG
 Klingenbergstraße 26
 D-32758 Detmold
 Germany

www.weidmueller.com

Akcesoria

Ogólne dane zamówieniowe

| | | |
|------------|----------------------------|--|
| Typ | SEP 4C 4 | Wersja |
| Nr zam. | 2874810000 | Płytki końcowa do złączek, Ciemnoniebieski, Wysokość: 91.8 mm, |
| GTIN (EAN) | 4064675649847 | Szerokość: 2 mm, V-0, Wemid, zatraskowe: Tak |
| Ilość | 20 ST | |

Adapter testowy i gniazda testowe



Adaptory testowe i wtyki kontrolne są wykorzystywane do połączeń elektrycznych między złączkami i urządzeniami testującymi. W ten sposób można ustanowić styk elektryczny w stanie okablowanym i w łatwy sposób dokonać pomiarów.

Ogólne dane zamówieniowe

| | | |
|------------|----------------------------|--|
| Typ | FZS 2/4 RT/80 SAKT4 | Wersja |
| Nr zam. | 1276300000 | Wtyczka (terminal), złącze wtykowe, 2 mm ² , liczba przyłączy: 2, |
| GTIN (EAN) | 4008190026080 | Liczba biegunów: 1, Szerokość: 9 mm |
| Ilość | 20 ST | |