

## ALEP 4C 2.5 BL

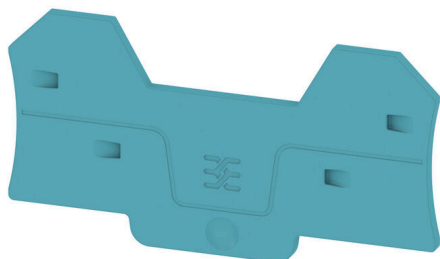
**Weidmüller Interface GmbH & Co. KG**

Klingenbergstraße 26

D-32758 Detmold

Germany

[www.weidmueller.com](http://www.weidmueller.com)



Płytki separacyjne i płyty zamykające są niezbędnymi akcesoriami dla złąbek szeregowych. Płytki separacyjne zapewniają optyczną i elektryczną separację poszczególnych potencjałów i grup funkcjonalnych, zwiększając bezpieczeństwo i zapewniając przejrzystą strukturę wewnątrz szafy sterującej. Płyta zamykająca zamyka rząd złąbek szeregowych po bokach, chroniąc je przed kontaktem z częściami pod napięciem i gwarantując czyste, stabilne wykończenie. Oba komponenty są precyzyjnie dopasowane do odpowiednich serii złąbek szeregowych firmy Weidmüller, przyczyniając się do bezpiecznego, zgodnego z przepisami i profesjonalnego okablowania.

### Ogólne dane zamówieniowe

|            |  |
|------------|--|
| Wersja     | Płytko końcowa do złąbek, niebieski, Wysokość: 77.6 mm, Szerokość: 2.1 mm, V-0, Wemid, zatrzaśkowie: Tak |
| Nr zam.    | <a href="#">2871800000</a>   |
| Typ        | ALEP 4C 2.5 BL   |
| GTIN (EAN) | 4064675639923  |
| Ilość      | 20 szt.  |

## ALEP 4C 2.5 BL

Weidmüller Interface GmbH &amp; Co. KG

Klingenbergstraße 26

D-32758 Detmold

Germany

www.weidmueller.com

## Dane techniczne

## Dopuszczenia

ROHS Zgodny

## Wymiary i masa

|            |         |                  |             |
|------------|---------|------------------|-------------|
| Głębokość  | 40.5 mm | Głębokość (cale) | 1.5945 inch |
| Wysokość   | 77.6 mm | Wysokość (cale)  | 3.0551 inch |
| Szerokość  | 2.1 mm  | Szerokość (cale) | 0.0827 inch |
| Masa netto | 1.81 g  |                  |             |

## Temperatury

|   |   |        |
|---|---|--------|
| długotrwała temperatura użytkowa, min. -60 °C | długotrwała temperatura użytkowa, maks. | 130 °C |
|---|---|--------|

## Zgodność produktu z wymogami środowiska naturalnego

|                                   |                                   |
|-----------------------------------|-----------------------------------|
| Status zgodności z dyrektywą RoHS | Zgodne, bez wyłączenia            |
| REACH SVHC                        | Bez SVHC powyżej 0,1 wt%          |
| Ślad węglowy produktu             | Kołyska do bramy 0.030 kg CO2 eq. |

## dalsze dane techniczne

zatrzaskowe Tak

## dane tworzywa

|                         |       |        |           |
|-------------------------|-------|--------|-----------|
| Materiał podstawowy     | Wemid | Barwny | niebieski |
| Klasa palności wg UL 94 | V-0   |        |           |

## Klasyfikacje

|             |             |             |             |
|-------------|-------------|-------------|-------------|
| ETIM 8.0    | EC000886    | ETIM 9.0    | EC000886    |
| ETIM 10.0   | EC000886    | ECLASS 14.0 | 27-25-03-01 |
| ECLASS 15.0 | 27-25-03-01 |             |             |