

PRO DCDC 240W 48V/48V 5A

Weidmüller Interface GmbH & Co. KG
Klingenbergstraße 26
D-32758 Detmold
Germany

www.weidmueller.com



Konwerter DC/DC kompensuje wahania napięć, takie jak te występujące w przypadku nieregulowanych zasilaczy lub długich kabli. Z izolacją galwaniczną i klasą ochrony III dla systemów bez uziemienia, konwerter DC/DC to szczególnie przydatny element niezależnych systemów zasilania. Kompaktowy moduł może optymalnie przekształcać poziomy napięć, zapewnia ponadprzeciętną wydajność w zakresie mocy, kompleksowe funkcje bezpieczeństwa i wysoką sprawność na poziomie nawet 95%.

Ogólne dane zamówieniowe

| | |
|------------|----------------------------|
| Wersja | DC/DC converter |
| Nr zam. | 2869060000 |
| Typ | PRO DCDC 240W 48V/48V 5A |
| GTIN (EAN) | 4064675620884 |
| Ilość | 1 szt. |

PRO DCDC 240W 48V/48V 5A

Weidmüller Interface GmbH & Co. KG

Klingenbergstraße 26

D-32758 Detmold

Germany

www.weidmueller.com

Dane techniczne

Dopuszczenia

Atesty



| | |
|------------------------|----------------------------|
| ROHS | Zgodny |
| UL File Number Search | Witryna UL |
| Nr certyfikatu (cULus) | E470829 |

Wymiary i masa

| | | | |
|------------|--------|------------------|-------------|
| Głębokość | 120 mm | Głębokość (cale) | 4.7244 inch |
| Wysokość | 130 mm | Wysokość (cale) | 5.1181 inch |
| Szerokość | 43 mm | Szerokość (cale) | 1.6929 inch |
| Masa netto | 840 g | | |

Temperatury

| | | | |
|------------------------------------|-------------------------------|----------------------------|----------------|
| Temperatura magazynowania | -45 °C...85 °C | Temperatura eksploatacyjna | -25 °C...70 °C |
| Wilgotność przy temperaturze pracy | 5 - 95% wilgotności względnej | Rozruch | ≥ -40 °C |

Zgodność produktu z wymogami środowiska naturalnego

| | |
|--|--------------------------------------|
| Status zgodności z dyrektywą RoHS | Zgodne, z wyłączeniem |
| Wyłączenie RoHS (w przypadkach, w których ma to zastosowanie / jest znane) | 7a, 7cI |
| REACH SVHC | Lead 7439-92-1 |
| SCIP | 832efd73-195b-4198-ad0c-1126d0bc238d |

Wejście

| | | | |
|---|------------------------------------|-------|--|
| Technika przyłączeniowa | złącze śrubowe | | |
| Zalecane zabezpieczenie wstępne | 15 A (DI) / 10A...16A (Char. B, C) | | |
| Znamionowe napięcie wejściowe | 48 V DC | | |
| Napięcie wejściowe, max. | 58 V | | |
| Napięcie wejściowe, min. | 28 V | | |
| Metoda wykonywania złącz | złącze śrubowe | | |
| Bezpiecznik wejściowy (wewnętrzny) | 20A T | | |
| Zakres napięcia wejściowego DC | 28 ... 58 V DC | | |
| Początkowy prąd rozruchowy | <4 A @ Nominal input voltage | | |
| Pobór mocy w zależności od napięcia wejściowego | Rodzaj napięcia | DC | |
| | Napięcie wejściowe | 48 V | |
| | Pobór prądu | 5.4 A | |
| Znamionowy pobór mocy | 260.9 VA | | |

Wyjście

| | |
|---|--|
| Moc wyjściowa | 240 W |
| Technika przyłączeniowa | złącze śrubowe |
| Znamionowe napięcie wyjściowe | 48 V DC |
| Tętnienia resztkowe, wartości szczytowe | ≤ 50 mVPP przy pełnym obciążeniu wtórnym włączenia |
| Możliwość łączenia równoległego | tak, maks. 3 |
| Ochrona przeciwprzeciążeniowa | Tak |

PRO DCDC 240W 48V/48V 5A

Weidmüller Interface GmbH & Co. KG

Klingenbergstraße 26

D-32758 Detmold

Germany

www.weidmueller.com

Dane techniczne

| | |
|---|---|
| Napięcie wyjściowe, max. | 56 V |
| Napięcie wyjściowe, min. | 28,5 V |
| Prąd wyjściowy, max. | 6 A |
| Metoda wykonywania złącz | złącze śrubowe |
| Napięcie wyjściowe, uwaga | (ustawiane potencjometrem z przodu) |
| Znamionowe natężenie prądu na wyjściu przy Uznam. | 5 A @ 60 °C |
| Obciążenie pojemnościowe | nieograniczony |
| Maksymalny czas mostkowania bezpieczników | Maksymalny czas mostkowania bezpieczników, 10 ms min |
| | Napięcie wejściowe, typ DC |
| | Napięcie wejściowe 48 V |
| | Prąd wyjściowy 5 A |
| | Napięcie wyjściowe 48 V |
| Ochrona przed napięciem zwrotnym | Tak |
| Ciągły prąd wyjścia przy Uznamionowe | 5 A @ 60°C, 6.25 A @ 45°C, 3.75 A @ 70°C |
| DCL - rezerwa obciążenia szczytowego | Czas trwania Boost 15 ms Mnożnik prądu nominalnego 600 % |
| czas narastania | ≤ 100 ms |

Informacje ogólne

| | | | |
|---|---------|--|---|
| Sprawność | > 92 % | Stopień ochrony | IP20 |
| Kategoria przepięciowa | II | Położenie montażowe, wskazówka montażowa | Na szynie montażowej TS 35 swobodna przestrzeń 50 mm powyżej i poniżej dla swobodnego dopływu powietrza., Przy obciążeniu ≥50% prądu znamionowego należy zachować co najmniej 15 mm odstępu poprzecznego., Urządzenie powinno być montowane pionowo. W przypadku innych kierunków montażu należy wziąć pod uwagę obniżanie wartości znamionowych do 75% obciążenia. |
| Ochrona przeciw napięciom zwrotnym z obciążenia | 60 V DC | Ograniczenie prądu | 150% Iout |
| z możliwością łączenia szeregowego | Nie | Ochrona przed zwarcie | Tak |

PA52_4 EMV / udar / wibracja

| | | |
|---|--|--|
| Wytrzymałość udarowa IEC 60068-2-27 | 30 g we wszystkich kierunkach | Emisja zakłóceń zgodnie z wymaganiami Klasa B EN 55032 |
| Badanie odporności na zakłócenia według | EN 61000-6-1:2019, EN 61000-6-2:2019, EN 61000-6-3, EN 61000-6-4, EN 55032, EN 55035 | Odporność na wibracje IEC 60068-2-6 0.7 g |

Koordynacja izolacji

| | | | |
|--|------|--|--------|
| Kategoria przepięciowa | II | Stopień zanieczyszczenia | 2 |
| Stopień ochrony | III | Napięcie izolacji wejście / wyjście | 4 kV |
| Izolacja wyjście napięciowe / uziemienie | 2 kV | Izolacja wyjście napięciowe / uziemienie | 0.5 kV |

PRO DCDC 240W 48V/48V 5A

Weidmüller Interface GmbH & Co. KG

Klingenbergstraße 26

D-32758 Detmold

Germany

www.weidmueller.com

Dane techniczne

Bezpieczeństwo elektryczne (stosowane normy)

Transformatory ochronne do zasilaczy impulsowych Zgodnie z EN 61558-2-16

Dane podłączeniowe (wejście)

| | | | |
|---|----------------------|---|-------------------|
| Technika przyłączeniowa | złącze śrubowe | Liczba zacisków | 2 (+,-) |
| końcówka wkrętaka | 0,6 x 3,5 | Przekrój przyłącza przewodu, AWG/kcmil, max. | 12 AWG |
| Przekrój przyłącza przewodu, AWG/kcmil, min. | 28 AWG | Przekrój przyłącza przewodu, elastyczny, max. | 4 mm ² |
| Przekrój przyłącza przewodu, elastyczny, min. | 0,08 mm ² | Przekrój przyłącza przewodu, sztywny, max. | 4 mm ² |
| Przekrój przyłącza przewodu, sztywny, min. | 0,08 mm ² | Moment dokręcający, min. | 0,4 Nm |
| Moment dokręcający, maks. | 0,5 Nm | | |

Dane podłączeniowe (wyjście)

| | | | |
|---|---------------------|---|---------------------|
| Technika przyłączeniowa | złącze śrubowe | Liczba zacisków | 4 (++ / -) |
| Przekrój przyłącza przewodu, AWG/kcmil, max. | 14 AWG | Przekrój przyłącza przewodu, AWG/kcmil, min. | 24 AWG |
| Przekrój przyłącza przewodu, elastyczny, max. | 2,5 mm ² | Przekrój przyłącza przewodu, elastyczny, min. | 0,2 mm ² |
| Przekrój przyłącza przewodu, sztywny, max. | 2,5 mm ² | Przekrój przyłącza przewodu, sztywny, min. | 0,2 mm ² |
| Moment dokręcający, min. | 0,4 Nm | Końcówka wkrętaka | 0,6 x 3,5 |
| Moment dokręcający, maks. | 0,5 Nm | | |

Dane przyłącza (sygnał)

| | | | |
|--|---------------------|---|---------------------|
| Przekrój przyłącza przewodu elastycznego (sygnał), maks. | 1,5 mm ² | Technika przyłączeniowa | PUSH IN |
| Przekrój przyłącza przewodu, AWG/kcmil, max. | 14 | Przekrój przyłącza przewodu, sztywny, min. | 0,2 mm ² |
| Przekrój przyłącza przewodu, sztywny, max. | 1,5 mm ² | Przekrój przyłącza przewodu elastycznego (sygnał), min. | 0,2 mm ² |
| Liczba zacisków | 5 | Przekrój przyłącza przewodu, AWG/kcmil, min. | 28 mm ² |

Sygnałowy

| | | | |
|---|---|----------------------|-----|
| wyjście tranzystorowe, sterowane plusem | DC OK: maks. 20 mA, odporne na zwarcie, I > 90%: maks. 20 mA, odporne na zwarcie, Niskie UWE: maks. 20 mA, odporne na zwarcie | styk bezpotencjałowy | Tak |
| obciążenie styku (styk zwierny) | maks. 30 V DC / 0,5 A, max. 50 V AC / 0,3 A | | |

Klasyfikacje

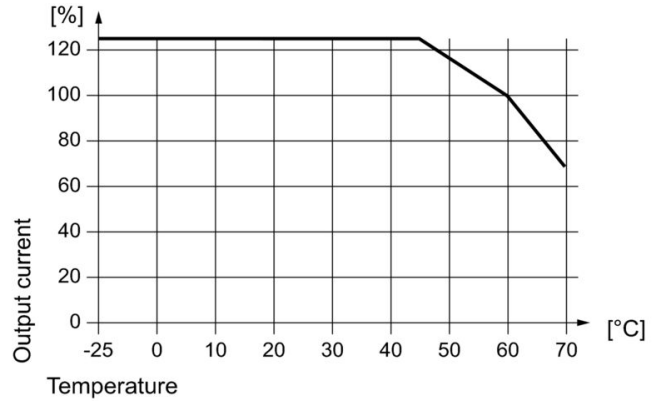
| | | | |
|-------------|-------------|-------------|-------------|
| ETIM 8.0 | EC002540 | ETIM 9.0 | EC002540 |
| ETIM 10.0 | EC002540 | ECLASS 14.0 | 27-04-07-01 |
| ECLASS 15.0 | 27-04-07-01 | | |

PRO DCDC 240W 48V/48V 5A

Weidmüller Interface GmbH & Co. KG
 Klingenbergstraße 26
 D-32758 Detmold
 Germany

Rysunki

www.weidmueller.com



Display elements and status outputs

| Event Input (typ.) | Output (typ.) | LED (Gr/Ye/Rd) Gr = DC OK Ye = I > 90% IN Rd = FAULT | Transistor status outputs | | Status relay |
|--|--|---|--------------------------------|---------|--------------|
| | | | DC OK | I > 90% | |
| A: $U_{IN} < 12.2 \text{ V}$ B: $U_{IN} < 17.7 \text{ V}$ | - | OFF | Low | Low | OFF |
| A: $U_{IN} = 12.2 \dots 34 \text{ V}^{1)}$ B: $U_{IN} = 17.7 \dots 58 \text{ V}^{1)}$ | $U > 90\% U_{OUT}$ $I < 90\% I_{N,NOM}$ | Gr | High | Low | ON |
| | $U > 90\% U_{OUT}$ $I > 90\% I_{N,NOM}$ | Ye | High | High | ON |
| | $U < 90\% U_{OUT}$ | Rd | Low | Low | OFF |
| Input (typ.) | LED (Ye) Low U_{IN} | | Transistor output Low U_{IN} | | |
| A: $U_{IN} = 12.2 \dots 18 \text{ V}$ B: $U_{IN} = 17.7 \dots 36 \text{ V}^{1)}$ | ON | | Low | | |
| A: $U_{IN} = 18 \dots 34 \text{ V}^{1)}$ B: $U_{IN} = 36 \dots 58 \text{ V}^{1)}$ | OFF | | High | | |

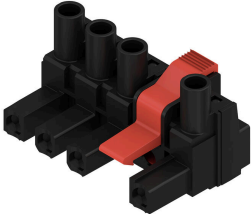
A: PRO DCDC 240W 24V/48V 5A
 B: PRO DCDC 240W 48V/48V 5A
 Gr = green
 Ye = yellow
 Rd = red
 1) during operation

PRO DCDC 240W 48V/48V 5A**Weidmüller Interface GmbH & Co. KG**

Klingenbergstraße 26

D-32758 Detmold

Germany

www.weidmueller.com**Akcesoria****BLZ 7.62IT/180MF**

Wtyk żeński 180° w rastrze 7,62 do sieci zasilających w układzie IT. Spełnia wymagania UL1059 600 V klasy C. W połączeniu ze złączem męskim SL 7.62 IT.... Ze stykiem wyprzedzającym. Spełnia rozszerzone wymagania dotyczące zabezpieczenia przed dotknięciem 5,5 mm dla sieci zasilających w układzie IT wg IEC 61800-5-1 dla 400 V do uziemienia. W porównaniu z rozwiązaniami konwencjonalnymi, samozatraskujący się środkowy kołnierz, który można opcjonalnie zamocować śrubami, redukuje zapotrzebowanie na miejsce o jedną szerokość rastra.

Na życzenie jest też dostępny bez zamka kołnierza środkowego.

Ogólne dane zamówieniowe

| | | |
|------------|----------------------------|--|
| Typ | BLZ 7.62IT/02/180MF2 SN... | Wersja |
| Nr zam. | 1173490000 | Złącze wtykowe do druku, wtyk żeński, 7.62 mm, Liczba biegunów: 2, |
| GTIN (EAN) | 4032248965991 | 180°. Przyłącze z jarzmem, Zakres zaciskania, maks. : 4 mm ² , skrzynia |
| Ilość | 70 ST | |