

AWPD 35 4X6/6X2.5 BL

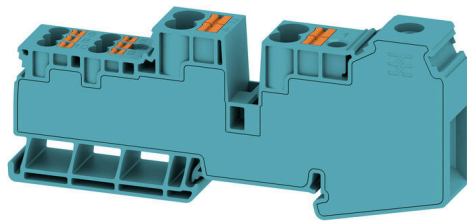
Weidmüller Interface GmbH & Co. KG

Klingenbergstraße 26

D-32758 Detmold

Germany

www.weidmueller.com



Nasze bloki zaciskowe w połączeniu z przyłączami krzyżowymi umożliwiają elastyczne rozdział potencjału na blokach zaciskowych o innym przekroju pomiarowym.

Ogólne dane zamówieniowe

Wersja	Zacisk rozdziału potencjału, złącze śrubowe, niebieski, 35 mm ² , 110 A, 1000 V, liczba przyłączy: 11, liczba poziomów: 1
Nr zam.	2860560000
Typ	AWPD 35 4X6/6X2.5 BL
GTIN (EAN)	4064675575993
Ilość	20 szt.

Dane techniczne

Dopuszczenia

Atesty



ROHS Zgodny

UL File Number Search [Witryna UL](#)

Nr certyfikatu (cURus) E60693

Wymiary i masa

Głębokość	51.6 mm	Głębokość (cale)	2.0315 inch
Wysokość	117.93 mm	Wysokość (cale)	4.6429 inch
Szerokość	16.2 mm	Szerokość (cale)	0.6378 inch
Masa netto	80 g		

Temperatury

Temperatura magazynowania	-25 °C...55 °C	Temperatura otoczenia	-60 °C...65 °C
długotrwała temperatura użytkowa, min.	-60 °C	długotrwała temperatura użytkowa, maks.	110 °C

Zgodność produktu z wymogami środowiska naturalnego

Status zgodności z dyrektywą RoHS	Zgodne, bez wyłączenia
REACH SVHC	Bez SVHC powyżej 0,1 wt%

Informacje ogólne

przekrój przyłączeniowy przewodu AWG, AWG 14 maks.	przekrój przyłącza przewodu AWG, min. AWG 2
Normy IEC 60947-7-1	Szyna montażowa TS 35

Przewody zaciskane (kolejne przyłącze)

przekrój przyłącza przewodu, cienkodrutowe z końcówką kablową DIN 46228/1, dalsze przyłącze, maks.	10 mm ²	przekrój przyłącza przewodu, cienkodrutowe z końcówką kablową DIN 46228/1, dalsze przyłącze, min.	0.5 mm ²
przekrój wymiarowany dalszego przyłącza	6 mm ²	Przekrój przyłącza przewodu, wielodrutowy, kolejne przyłącze, min.	0.5 mm ²
Przekrój przyłącza przewodu, wielodrutowy, kolejne przyłącze, max.	10 mm ²	Przekrój przyłącza przewodu AWG, kolejne przyłącze, min.	AWG 20
Przekrój przyłącza przewodu, jednodrutowy, kolejne przyłącze, min.	0.5 mm ²	Przekrój przyłącza przewodu, jednodrutowy, kolejne przyłącze, max.	10 mm ²
Rodzaj przyłącza, kolejne przyłącze	PUSH IN	Przekrój przyłącza przewodu, drobny drut, kolejne przyłącze, max.	10 mm ²
Przekrój przyłącza przewodu AWG, kolejne przyłącze, max.	AWG 10		

dalsze dane techniczne

otwarte strony	zamknięta	zatraskowe	Tak
wersja przetestowana pod kątem eksplozji	Nie	rodzaj montażu	TS 35

AWPD 35 4X6/6X2.5 BL

Weidmüller Interface GmbH & Co. KG

Klingenbergstraße 26

D-32758 Detmold

Germany

www.weidmueller.com

Dane techniczne

dane tworzywa

Materiał podstawowy	Wemid	Barwny	niebieski
kolor elementów uruchamiających	pomarańczowy	Klasa palności wg UL 94	V-0

dane znamionowe

Przekrój pomiarowy	35 mm ²	Napięcie znamionowe	1000 V
Znamionowe napięcie przemienne	1000 V	Znamionowe napięcie stałe	1000 V
Znamionowe natężenie prądu	110 A	Prąd przy maksymalnym przewodowaniu	110 A
Normy	IEC 60947-7-1	Rezystancja objętościowa wg IEC 60947-7-x	0.26 mΩ
Znamionowe napięcie udarowe	8 kV	Moc stratna zgodnie z wymaganiami IEC 4.00 W 60947-7-x	
Kategoria przepięciowa	III	Stopień zanieczyszczenia	3

dane znamionowe wg UL

Wielkość przewodu Factory wiring max (cURus)	2 AWG	Nr certyfikatu (cURus)	E60693
Wielkość przewodu Field wiring min (cURus)	14 AWG	Wielkość przewodu Factory wiring min (cURus)	14 AWG
Wielkość przewodu Field wiring max (cURus)	2 AWG		

parametry systemu

Wykonanie	Złączka hybrydowa, Rozdzielacz potencjału	niezbędna płyta zamykająca	Nie
Liczba potencjałów	1	liczba poziomów	1
liczba zacisków na poziomie poziomy wewnątrz zmostkowane	11 Nie	Liczba potencjałów w rzędzie	1
Funkcja N	Nie	Szyna montażowa	TS 35
Funkcja PEN	Nie	Funkcja PE	Nie

przewody zaciskane (złącze wymiarowane)

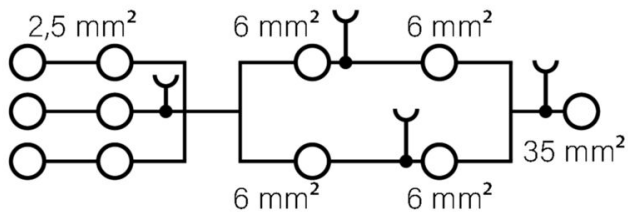
sprawdzian trzpieniowy wg 60 947-1	B9	przekrój przyłączeniowy przewodu AWG, AWG 14 maks.	
kierunek podłączenia	u góry	Moment obrotowy dociągający, maks.	2.5 Nm
Moment obrotowy dociągający, min.	2.5 Nm	Długość odizolowania	17 mm
Rodzaj przyłącza 2	PUSH IN	Rodzaj przyłącza	złącze śrubowe
liczba przyłączy	11	Zakres zaciskania, maks.	35 mm ²
Zakres zaciskania, min.	1.5 mm ²	śruba dociskowa	M 6
Wielkość ostrza	1 x 5,5	przekrój przyłącza przewodu AWG, min.	AWG 2
Przekrój przyłącza przewodu, cienki przewód wielodrutowy z tulejkami kablowymi DIN 46228/4, maks.	35 mm ²	Przekrój przyłącza przewodu, cienki przewód wielodrutowy z tulejkami kablowymi DIN 46228/4, min.	1.5 mm ²
Przekrój przyłącza przewodu, cienki przewód wielodrutowy z tulejkami kablowymi DIN 46228/1, maks.	35 mm ²	Przekrój przyłącza przewodu, cienki przewód wielodrutowy z tulejkami kablowymi DIN 46228/1, min.	1.5 mm ²
Przekrój przyłącza przewodu, z cienkiego 35 mm ² drutu, maks.		Przekrój przyłącza przewodu, cienki przewód wielodrutowy, min.	1.5 mm ²
Maks. przekrój przyłącza, przewód wielodrutowy, maks.	35 mm ²	Maks. przekrój przyłącza, przewód wielodrutowy, min.	1.5 mm ²
bliźniacza tulejka kablowa, maks.	6 mm ²	bliźniacza tulejka kablowa, min.	1.5 mm ²
Przekrój przyłącza przewodów, przewód jednodrutowy, maks.	35 mm ²	Przekrój przyłącza przewodów, przewód jednodrutowy, min.	1.5 mm ²

Dane techniczne

Klasyfikacje

ETIM 8.0	EC000897	ETIM 9.0	EC000897
ETIM 10.0	EC000897	ECLASS 14.0	27-25-01-19
ECLASS 15.0	27-25-01-19		

Rysunki



Akcesoria

Adapter testowy i gniazda testowe



Adaptory testowe i wtyki kontrolne są wykorzystywane do połączeń elektrycznych między złączkami i urządzeniami testującymi. W ten sposób można ustanowić styk elektryczny w stanie okablowanym i w łatwy sposób dokonać pomiarów.

Ogólne dane zamówieniowe

Typ	FZS 2/4 RT/80 SAKT4	Wersja
Nr zam.	1276300000	Wtyczka (terminal), złącze wtykowe, 2 mm ² , liczba przyłączy: 2,
GTIN (EAN)	4008190026080	Liczba biegunów: 1, Szerokość: 9 mm
Ilość	20 ST	