

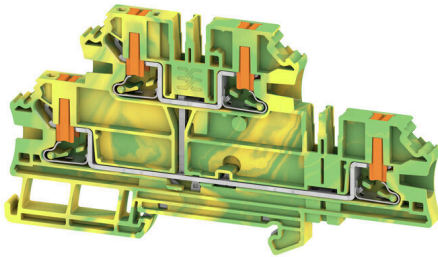
AL2T 4 PE**Weidmüller Interface GmbH & Co. KG**

Klingenbergstraße 26

D-32758 Detmold

Germany

www.weidmueller.com



Przesyłanie zasilania, sygnałów i danych, jest klasycznym wymogiem w elektrotechnice i prefabrykacji rozdzielnic. Materiał izolacyjny, technologia łączeniowa i konstrukcja złączy, są właściwościami różnicującymi. Złączki szeregowe przelotowe nadają się do łączenia i/lub podłączenia jednego bądź kilku przewodów. Mogą mieć jeden lub więcej poziomów połączeń z tym samym potencjałem lub izolowanych od siebie.

Ogólne dane zamówieniowe

| | |
|------------|---|
| Wersja | Złączka szeregową PE wielorzędowa, PUSH IN, zielony / żółty, 4 mm ² , 800 V, liczba przyłączy: 4, liczba poziomów: 2, V-0, Wemid |
| Nr zam. | 2847810000 |
| Typ | AL2T 4 PE |
| GTIN (EAN) | 4064675457350 |
| Ilość | 50 szt. |

AL2T 4 PE

Weidmüller Interface GmbH & Co. KG
Klingenbergstraße 26
D-32758 Detmold
Germany

www.weidmueller.com

Technical data

Dopuszczenia

Atesty



UL File Number Search [Witryna UL](#)

Nr certyfikatu (cURus) E60693

Wymiary i masa

| | | | |
|------------|----------|------------------|-------------|
| Głębokość | 59.5 mm | Głębokość (cale) | 2.3425 inch |
| Wysokość | 113.5 mm | Wysokość (cale) | 4.4685 inch |
| Szerokość | 6.1 mm | Szerokość (cale) | 0.2402 inch |
| Masa netto | 25.14 g | | |

Temperatury

| | | |
|---|---|--------|
| długotrwała temperatura użytkowa, min. -60 °C | długotrwała temperatura użytkowa, maks. | 130 °C |
|---|---|--------|

Zgodność produktu z wymogami środowiska naturalnego

| | |
|-----------------------------------|--------------------------|
| Status zgodności z dyrektywą RoHS | Zgodne, bez wyłączenia |
| REACH SVHC | Bez SVHC powyżej 0,1 wt% |

Dane znamionowe IECEx/ATEX

| | | | |
|--------------------------------|-------------------|---------------------------------|-------------------|
| nr certyfikatu (ATEX) | . | Nr certyfikatu (IECEx) | . |
| Maks. przekrój przewodu (ATEX) | 6 mm ² | Maks. przekrój przewodu (IECEx) | 6 mm ² |

Informacje ogólne

| | |
|--|--|
| przekrój przyłączeniowy przewodu AWG, AWG 12 maks. | przekrój przyłącza przewodu AWG, min. AWG 26 |
| Normy | IEC 60947-7-2 |

Przewody zaciskane (kolejne przyłącze)

| | |
|-------------------------------------|---------|
| Rodzaj przyłącza, kolejne przyłącze | PUSH IN |
|-------------------------------------|---------|

dalsze dane techniczne

| | | | |
|--------------------|-----------------|--|-----|
| otwarte strony | z prawej strony | zatraskowe | Tak |
| Rodzaj zamocowania | TS 35 | wersja przetestowana pod kątem eksplozji | Nie |
| rodzaj montażu | TS 35 | | |

dane tworzywa

| | | | |
|---------------------------------|--------------|-------------------------|-----------------|
| Materiał podstawowy | Wemid | Barwny | zielony / żółty |
| kolor elementów uruchamiających | pomarańczowy | Klasa palności wg UL 94 | V-0 |

AL2T 4 PE

Weidmüller Interface GmbH & Co. KG

Klingenbergstraße 26

D-32758 Detmold

Germany

www.weidmueller.com

Technical data

dane znamionowe

| | | | |
|---|-------------------|---|---------------|
| Przekrój pomiarowy | 4 mm ² | napięcie znamionowe do złącza sąsiedniego | 800 V |
| Znamionowe napięcie stałe | 800 V | Normy | IEC 60947-7-2 |
| Rezystancja objętościowa wg IEC 60947-7-x | 1 mΩ | znamionowe napięcie udarowe do złącza sąsiedniego | 6 kV |
| Moc stratna zgodnie z wymaganiami IEC0.00 W 60947-7-x | | Kategoria przepięciowa | III |
| Stopień zanieczyszczenia | 3 | | |

dane znamionowe wg UL

| | | | |
|---------------------------------|--------|------------------------|--------|
| Maks. przekrój przewodu (cURus) | 10 AWG | Nr certyfikatu (cURus) | E60693 |
| Min. przekrój przewodu (cURus) | 24 AWG | | |

parametry systemu

| | | | |
|----------------------------|-----|---------------------------------|-----|
| niezbędna płyta zamykająca | Tak | liczba poziomów | 2 |
| liczba zacisków na poziom | 2 | poziomy wewnętrznie zmostkowane | Tak |
| Funkcja N | Nie | Funkcja PE | Tak |
| Funkcja PEN | Nie | | |

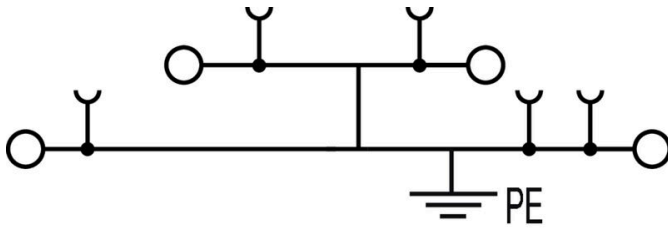
przewody zaciskane (złącze wymiarowane)

| | | | |
|---|-------------------|--|----------------------|
| sprawdzian trzpieniowy wg 60 947-1 | A4 | przekrój przyłączeniowy przewodu AWG, AWG 12 maks. | |
| kierunek podłączenia | z boku | Długość odizolowania | 12 mm |
| Rodzaj przyłącza | PUSH IN | liczba przyłączeń | 4 |
| Zakres zaciskania, maks. | 6 mm ² | Zakres zaciskania, min. | 0.14 mm ² |
| Wielkość ostrza | 0,6 x 3,5 mm | przekrój przyłącza przewodu AWG, min. | AWG 26 |
| Przekrój przyłącza przewodu, cienki przewód wielodrutowy z tulejkami kablowymi DIN 46228/4, maks. | 4 mm ² | Przekrój przyłącza przewodu, cienki przewód wielodrutowy z tulejkami kablowymi DIN 46228/4, min. | 0.14 mm ² |
| Przekrój przyłącza przewodu, cienki przewód wielodrutowy z tulejkami kablowymi DIN 46228/1, maks. | 6 mm ² | Przekrój przyłącza przewodu, cienki przewód wielodrutowy z tulejkami kablowymi DIN 46228/1, min. | 0.14 mm ² |
| Przekrój przyłącza przewodu, z cienkiego 6 mm ² drutu, maks. | | Przekrój przyłącza przewodu, cienki przewód wielodrutowy, min. | 0.14 mm ² |
| Maks. przekrój przyłącza, przewód wielodrutowy, maks. | 6 mm ² | Maks. przekrój przyłącza, przewód wielodrutowy, min. | 0.14 mm ² |
| Przekrój przyłącza przewodów, przewód jednodrutowy, maks. | 4 mm ² | Przekrój przyłącza przewodów, przewód jednodrutowy, min. | 0.14 mm ² |

Klasyfikacje

| | | | |
|-------------|-------------|-------------|-------------|
| ETIM 8.0 | EC000901 | ETIM 9.0 | EC000901 |
| ETIM 10.0 | EC000901 | ECLASS 14.0 | 27-25-01-04 |
| ECLASS 15.0 | 27-25-01-04 | | |

Drawings



AL2T 4 PE

Weidmüller Interface GmbH & Co. KG

Klingenbergstraße 26

D-32758 Detmold

Germany

www.weidmueller.com

Accessories

Trzymacz

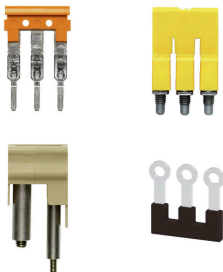


Aby zagwarantować trwale bezpieczne osadzenie w szynie nośnej i zapobiec wypadnięciu, Weidmüller wprowadził do programu końcówki kątowe. Dostępne są wersje ze śrubą i bezśrubowe. Na trzymaczach można umieszczać oznaczniki, również dla oznaczeń grupowych. Istnieje też możliwość mocowania wtyczek kontrolnych.

Ogólne dane zamówieniowe

| | | |
|------------|----------------------------|-------------------|
| Typ | AEB 35 SC/1 | Wersja |
| Nr zam. | 1991920000 | Seria A, Trzymacz |
| GTIN (EAN) | 4050118376722 | |
| Ilość | 50 ST | |
| Typ | AEB 35 SC/1 BK | Wersja |
| Nr zam. | 2475310000 | Seria A, Trzymacz |
| GTIN (EAN) | 4050118487114 | |
| Ilość | 50 ST | |
| Typ | AEB 35 SCL/1 V0 | Wersja |
| Nr zam. | 2661280000 | Seria A, Trzymacz |
| GTIN (EAN) | 4050118702163 | |
| Ilość | 20 ST | |
| Typ | AEB 35 SCL/1 V0 BK | Wersja |
| Nr zam. | 2661300000 | Seria A, Trzymacz |
| GTIN (EAN) | 4050118702187 | |
| Ilość | 20 ST | |
| Typ | AEB 35 SCL/1 V0 GY | Wersja |
| Nr zam. | 2661290000 | Seria A, Trzymacz |
| GTIN (EAN) | 4050118702170 | |
| Ilość | 20 ST | |

Mostki poprzeczne



Rozdział lub mnożenie potencjału do przylegających złączy odbywa się za pomocą mostków poprzecznych. Unika się dodatkowej pracy wymaganej do wykonania okablowania. Nawet w przypadku uszkodzenia biegunów nadal zapewniona jest niezawodność styku w złączkach. Nasza oferta obejmuje mostki poprzeczne wtykowe i wkręcane do złączy modułowych.

Ogólne dane zamówieniowe

| | | |
|------------|----------------------------|--|
| Typ | ZQV 4N/10 | Wersja |
| Nr zam. | 1528090000 | Złącze krosujące (terminal), wtykany, pomarańczowy, 32 A, Liczba |
| GTIN (EAN) | 4050118332896 | biegunów: 10, Raster w mm (P): 6.10, Izolowany: Tak, Szerokość: |
| Ilość | 20 ST | 58.7 mm |

AL2T 4 PE

Weidmüller Interface GmbH & Co. KG

Klingenbergstraße 26

D-32758 Detmold

Germany

www.weidmueller.com

Accessories

| | | |
|------------|----------------------------|--|
| Typ | ZQV 4N/10 BK | Wersja |
| Nr zam. | 2810830000 | Złącze krosujące (terminal), wtykany, czarny, 32 A, Liczba biegunów: |
| GTIN (EAN) | 4064675283447 | 10, Raster w mm (P): 6.10, Izolowany: Tak, Szerokość: 58.7 mm |
| Ilość | 20 ST | |
| Typ | ZQV 4N/10 BL | Wersja |
| Nr zam. | 1528230000 | Złącze krosujące (terminal), wtykany, niebieski, 32 A, Liczba |
| GTIN (EAN) | 4050118333138 | biegunów: 10, Raster w mm (P): 6.10, Izolowany: Tak, Szerokość: |
| Ilość | 20 ST | 58.7 mm |
| Typ | ZQV 4N/10 RD | Wersja |
| Nr zam. | 2460740000 | Złącze krosujące (terminal), wtykany, czerwony, 32 A, Liczba |
| GTIN (EAN) | 4050118476163 | biegunów: 10, Raster w mm (P): 6.10, Izolowany: Tak, Szerokość: |
| Ilość | 20 ST | 58.7 mm |
| Typ | ZQV 4N/10 WT | Wersja |
| Nr zam. | 2831790000 | Złącze krosujące (terminal), wtykany, biały, 32 A, Liczba biegunów: |
| GTIN (EAN) | 4064675417026 | 10, Raster w mm (P): 6.10, Izolowany: Tak, Szerokość: 58.7 mm |
| Ilość | 20 ST | |
| Typ | ZQV 4N/2 | Wersja |
| Nr zam. | 1527930000 | Złącze krosujące (terminal), wtykany, pomarańczowy, 32 A, Liczba |
| GTIN (EAN) | 4050118332766 | biegunów: 2, Raster w mm (P): 6.10, Izolowany: Tak, Szerokość: 9.9 |
| Ilość | 60 ST | mm |
| Typ | ZQV 4N/2 BK | Wersja |
| Nr zam. | 2810840000 | Złącze krosujące (terminal), wtykany, czarny, 32 A, Liczba biegunów: |
| GTIN (EAN) | 4064675283454 | 2, Raster w mm (P): 6.10, Izolowany: Tak, Szerokość: 9.9 mm |
| Ilość | 60 ST | |
| Typ | ZQV 4N/2 BL | Wersja |
| Nr zam. | 1528040000 | Złącze krosujące (terminal), wtykany, niebieski, 32 A, Liczba |
| GTIN (EAN) | 4050118332773 | biegunów: 2, Raster w mm (P): 6.10, Izolowany: Tak, Szerokość: 9.9 |
| Ilość | 60 ST | mm |
| Typ | ZQV 4N/2 RD | Wersja |
| Nr zam. | 2460450000 | Złącze krosujące (terminal), wtykany, czerwony, 32 A, Liczba |
| GTIN (EAN) | 4050118476149 | biegunów: 2, Raster w mm (P): 6.10, Izolowany: Tak, Szerokość: 9.9 |
| Ilość | 60 ST | mm |
| Typ | ZQV 4N/2 WT | Wersja |
| Nr zam. | 2831800000 | Złącze krosujące (terminal), wtykany, biały, 32 A, Liczba biegunów: |
| GTIN (EAN) | 4064675417033 | 20, Raster w mm (P): 6.10, Izolowany: Tak, Szerokość: 119.7 mm |
| Ilość | 60 ST | |
| Typ | ZQV 4N/20 | Wersja |
| Nr zam. | 2883800000 | Złącze krosujące (terminal), wtykany, pomarańczowy, 32 A, Liczba |
| GTIN (EAN) | 4064675848769 | biegunów: 20, Raster w mm (P): 6.10, Izolowany: Tak, Szerokość: |
| Ilość | 20 ST | 27.95 mm |
| Typ | ZQV 4N/9 WT | Wersja |
| Nr zam. | 2831870000 | Złącze krosujące (terminal), wtykany, biały, 32 A, Liczba biegunów: |
| GTIN (EAN) | 4064675417101 | 10, Raster w mm (P): 6.10, Izolowany: Tak, Szerokość: 58.7 mm |
| Ilość | 20 ST | |
| Typ | ZQV 4N/20 BK | Wersja |
| Nr zam. | 2810870000 | Złącze krosujące (terminal), wtykany, czarny, 32 A, Liczba biegunów: |
| GTIN (EAN) | 4064675283485 | 20, Raster w mm (P): 6.10, Izolowany: Tak, Szerokość: 27.95 mm |
| Ilość | 20 ST | |
| Typ | ZQV 4N/20 BL | Wersja |
| Nr zam. | 2810850000 | Złącze krosujące (terminal), wtykany, niebieski, 32 A, Liczba |
| GTIN (EAN) | 4064675283461 | biegunów: 10, Raster w mm (P): 6.10, Izolowany: Tak, Szerokość: |
| Ilość | 20 ST | 119.7 mm |

AL2T 4 PE

Weidmüller Interface GmbH & Co. KG

Klingenbergstraße 26

D-32758 Detmold

Germany

www.weidmueller.com

Accessories

| | | |
|------------|----------------------------|--|
| Typ | ZQV 4N/20 RD | Wersja |
| Nr zam. | 2810860000 | Złącze krosujące (terminal), wtykany, czerwony, 32 A, Liczba |
| GTIN (EAN) | 4064675283478 | biegunów: 20, Raster w mm (P): 6.10, Izolowany: Tak, Szerokość: |
| Ilość | 20 ST | 27.95 mm |
| Typ | ZQV 4N/3 | Wersja |
| Nr zam. | 1527940000 | Złącze krosujące (terminal), wtykany, pomarańczowy, 32 A, Liczba |
| GTIN (EAN) | 4050118332865 | biegunów: 3, Raster w mm (P): 6.10, Izolowany: Tak, Szerokość: 16 |
| Ilość | 60 ST | mm |
| Typ | ZQV 4N/3 BK | Wersja |
| Nr zam. | 2810880000 | Złącze krosujące (terminal), wtykany, czarny, 32 A, Liczba biegunów: |
| GTIN (EAN) | 4064675283492 | 3, Raster w mm (P): 6.10, Izolowany: Tak, Szerokość: 27.95 mm |
| Ilość | 60 ST | |
| Typ | ZQV 4N/3 BL | Wersja |
| Nr zam. | 1528080000 | Złącze krosujące (terminal), wtykany, niebieski, 32 A, Liczba |
| GTIN (EAN) | 4050118333008 | biegunów: 3, Raster w mm (P): 6.10, Izolowany: Tak, Szerokość: 16 |
| Ilość | 60 ST | mm |
| Typ | ZQV 4N/3 RD | Wersja |
| Nr zam. | 2460810000 | Złącze krosujące (terminal), wtykany, czerwony, 32 A, Liczba |
| GTIN (EAN) | 4050118476231 | biegunów: 3, Raster w mm (P): 6.10, Izolowany: Tak, Szerokość: 16 |
| Ilość | 60 ST | mm |
| Typ | ZQV 4N/3 WT | Wersja |
| Nr zam. | 2831810000 | Złącze krosujące (terminal), wtykany, biały, 32 A, Liczba biegunów: |
| GTIN (EAN) | 4064675417040 | 41, Raster w mm (P): 6.10, Izolowany: Tak, Szerokość: 247.8 mm |
| Ilość | 60 ST | |
| Typ | ZQV 4N/30 | Wersja |
| Nr zam. | 2561580000 | Złącze krosujące (terminal), wtykany, pomarańczowy, 32 A, Liczba |
| GTIN (EAN) | 4050118570113 | biegunów: 30, Raster w mm (P): 6.10, Izolowany: Tak, Szerokość: |
| Ilość | 5 ST | 181.7 mm |
| Typ | ZQV 4N/30 BL | Wersja |
| Nr zam. | 2561610000 | Złącze krosujące (terminal), wtykany, niebieski, 32 A, Liczba |
| GTIN (EAN) | 4050118569971 | biegunów: 30, Raster w mm (P): 6.10, Izolowany: Tak, Szerokość: |
| Ilość | 5 ST | 181.7 mm |
| Typ | ZQV 4N/30 RD | Wersja |
| Nr zam. | 2561600000 | Złącze krosujące (terminal), wtykany, czerwony, 32 A, Liczba |
| GTIN (EAN) | 4050118569964 | biegunów: 30, Raster w mm (P): 6.10, Izolowany: Tak, Szerokość: |
| Ilość | 5 ST | 181.7 mm |
| Typ | ZQV 4N/32 | Wersja |
| Nr zam. | 2561670000 | Złącze krosujące (terminal), wtykany, pomarańczowy, 32 A, Liczba |
| GTIN (EAN) | 4050118570175 | biegunów: 32, Raster w mm (P): 6.10, Izolowany: Tak, Szerokość: |
| Ilość | 5 ST | 193.9 mm |
| Typ | ZQV 4N/4 | Wersja |
| Nr zam. | 1527970000 | Złącze krosujące (terminal), wtykany, pomarańczowy, 32 A, Liczba |
| GTIN (EAN) | 4050118332889 | biegunów: 4, Raster w mm (P): 6.10, Izolowany: Tak, Szerokość: 22.1 |
| Ilość | 60 ST | mm |
| Typ | ZQV 4N/4 BK | Wersja |
| Nr zam. | 2810890000 | Złącze krosujące (terminal), wtykany, czarny, 32 A, Liczba biegunów: |
| GTIN (EAN) | 4064675283607 | 4, Raster w mm (P): 6.10, Izolowany: Tak, Szerokość: 27.95 mm |
| Ilość | 60 ST | |
| Typ | ZQV 4N/4 BL | Wersja |
| Nr zam. | 1528120000 | Złącze krosujące (terminal), wtykany, niebieski, 32 A, Liczba |
| GTIN (EAN) | 4050118332872 | biegunów: 4, Raster w mm (P): 6.10, Izolowany: Tak, Szerokość: 22.1 |
| Ilość | 60 ST | mm |

AL2T 4 PE

Weidmüller Interface GmbH & Co. KG

Klingenbergstraße 26

D-32758 Detmold

Germany

www.weidmueller.com

Accessories

| | | |
|------------|----------------------------|--|
| Typ | ZQV 4N/4 RD | Wersja |
| Nr zam. | 2460800000 | Złącze krosujące (terminal), wtykany, czerwony, 32 A, Liczba |
| GTIN (EAN) | 4050118476224 | biegunów: 4, Raster w mm (P): 6.10, Izolowany: Tak, Szerokość: 22.1 |
| Ilość | 60 ST | mm |
| Typ | ZQV 4N/4 WT | Wersja |
| Nr zam. | 2831820000 | Złącze krosujące (terminal), wtykany, biały, 32 A, Liczba biegunów: |
| GTIN (EAN) | 4064675417057 | 20, Raster w mm (P): 6.10, Izolowany: Tak, Szerokość: 119.7 mm |
| Ilość | 60 ST | |
| Typ | ZQV 4N/41 | Wersja |
| Nr zam. | 2883810000 | Złącze krosujące (terminal), wtykany, pomarańczowy, 32 A, Liczba |
| GTIN (EAN) | 4064675848844 | biegunów: 41, Raster w mm (P): 6.10, Izolowany: Tak, Szerokość: |
| Ilość | 10 ST | 253.9 mm |
| Typ | ZQV 4N/41 BK | Wersja |
| Nr zam. | 2831890000 | Złącze krosujące (terminal), wtykany, czarny, 32 A, Liczba biegunów: |
| GTIN (EAN) | 4064675417125 | 41, Raster w mm (P): 6.10, Izolowany: Tak, Szerokość: 253.9 mm |
| Ilość | 10 ST | |
| Typ | ZQV 4N/41 BL | Wersja |
| Nr zam. | 2883820000 | Złącze krosujące (terminal), wtykany, niebieski, 32 A, Liczba |
| GTIN (EAN) | 4064675848851 | biegunów: 41, Raster w mm (P): 6.10, Izolowany: Tak, Szerokość: |
| Ilość | 10 ST | 253.9 mm |
| Typ | ZQV 4N/41 RD | Wersja |
| Nr zam. | 2883840000 | Złącze krosujące (terminal), wtykany, czerwony, 32 A, Liczba |
| GTIN (EAN) | 4064675848868 | biegunów: 41, Raster w mm (P): 6.10, Izolowany: Tak, Szerokość: |
| Ilość | 10 ST | 253.9 mm |
| Typ | ZQV 4N/5 | Wersja |
| Nr zam. | 1527980000 | Złącze krosujące (terminal), wtykany, pomarańczowy, 32 A, Liczba |
| GTIN (EAN) | 4050118332759 | biegunów: 5, Raster w mm (P): 6.10, Izolowany: Tak, Szerokość: 28.2 |
| Ilość | 60 ST | mm |
| Typ | ZQV 4N/5 BK | Wersja |
| Nr zam. | 2810900000 | Złącze krosujące (terminal), wtykany, czarny, 32 A, Liczba biegunów: |
| GTIN (EAN) | 4064675283614 | 5, Raster w mm (P): 6.10, Izolowany: Tak, Szerokość: 27.95 mm |
| Ilość | 60 ST | |
| Typ | ZQV 4N/5 BL | Wersja |
| Nr zam. | 1528140000 | Złącze krosujące (terminal), wtykany, niebieski, 32 A, Liczba |
| GTIN (EAN) | 4050118333015 | biegunów: 5, Raster w mm (P): 6.10, Izolowany: Tak, Szerokość: 28.2 |
| Ilość | 60 ST | mm |
| Typ | ZQV 4N/5 RD | Wersja |
| Nr zam. | 2460790000 | Złącze krosujące (terminal), wtykany, czerwony, 32 A, Liczba |
| GTIN (EAN) | 4050118476217 | biegunów: 5, Raster w mm (P): 6.10, Izolowany: Tak, Szerokość: 28.2 |
| Ilość | 60 ST | mm |
| Typ | ZQV 4N/5 WT | Wersja |
| Nr zam. | 2831830000 | Złącze krosujące (terminal), wtykany, biały, 32 A, Liczba biegunów: |
| GTIN (EAN) | 4064675417064 | 41, Raster w mm (P): 6.10, Izolowany: Tak, Szerokość: 247.8 mm |
| Ilość | 60 ST | |
| Typ | ZQV 4N/50 | Wersja |
| Nr zam. | 1528130000 | Złącze krosujące (terminal), wtykany, pomarańczowy, 32 A, Liczba |
| GTIN (EAN) | 4050118332902 | biegunów: 50, Raster w mm (P): 6.10, Izolowany: Tak, Szerokość: |
| Ilość | 5 ST | 303.7 mm |
| Typ | ZQV 4N/50 BL | Wersja |
| Nr zam. | 1528240000 | Złącze krosujące (terminal), wtykany, niebieski, 32 A, Liczba |
| GTIN (EAN) | 4050118333121 | biegunów: 50, Raster w mm (P): 6.10, Izolowany: Tak, Szerokość: |
| Ilość | 5 ST | 303.7 mm |

AL2T 4 PE

Weidmüller Interface GmbH & Co. KG

Klingenbergstraße 26

D-32758 Detmold

Germany

www.weidmueller.com

Accessories

| | | |
|------------|----------------------------|--|
| Typ | ZQV 4N/50 RD | Wersja |
| Nr zam. | 2460730000 | Złącze krosujące (terminal), wtykany, czerwony, 32 A, Liczba |
| GTIN (EAN) | 4050118476156 | biegunów: 50, Raster w mm (P): 6.10, Izolowany: Tak, Szerokość: |
| Ilość | 5 ST | 303.7 mm |
| Typ | ZQV 4N/6 | Wersja |
| Nr zam. | 1527990000 | Złącze krosujące (terminal), wtykany, pomarańczowy, 32 A, Liczba |
| GTIN (EAN) | 4050118332919 | biegunów: 6, Raster w mm (P): 6.10, Izolowany: Tak, Szerokość: 34.3 |
| Ilość | 20 ST | mm |
| Typ | ZQV 4N/6 BK | Wersja |
| Nr zam. | 2810910000 | Złącze krosujące (terminal), wtykany, czarny, 32 A, Liczba biegunów: |
| GTIN (EAN) | 4064675283621 | 6, Raster w mm (P): 6.10, Izolowany: Tak, Szerokość: 27.95 mm |
| Ilość | 20 ST | |
| Typ | ZQV 4N/6 BL | Wersja |
| Nr zam. | 1528170000 | Złącze krosujące (terminal), wtykany, niebieski, 32 A, Liczba |
| GTIN (EAN) | 4050118332926 | biegunów: 6, Raster w mm (P): 6.10, Izolowany: Tak, Szerokość: 34.3 |
| Ilość | 20 ST | mm |
| Typ | ZQV 4N/6 RD | Wersja |
| Nr zam. | 2460780000 | Złącze krosujące (terminal), wtykany, czerwony, 32 A, Liczba |
| GTIN (EAN) | 4050118476200 | biegunów: 6, Raster w mm (P): 6.10, Izolowany: Tak, Szerokość: 34.3 |
| Ilość | 20 ST | mm |
| Typ | ZQV 4N/6 WT | Wersja |
| Nr zam. | 2831840000 | Złącze krosujące (terminal), wtykany, biały, 32 A, Liczba biegunów: 2, |
| GTIN (EAN) | 4064675417071 | Raster w mm (P): 6.10, Izolowany: Tak, Szerokość: 9.9 mm |
| Ilość | 20 ST | |
| Typ | ZQV 4N/7 | Wersja |
| Nr zam. | 1528020000 | Złącze krosujące (terminal), wtykany, pomarańczowy, 32 A, Liczba |
| GTIN (EAN) | 4050118332780 | biegunów: 7, Raster w mm (P): 6.10, Izolowany: Tak, Szerokość: 40.4 |
| Ilość | 20 ST | mm |
| Typ | ZQV 4N/7 BK | Wersja |
| Nr zam. | 2810920000 | Złącze krosujące (terminal), wtykany, czarny, 32 A, Liczba biegunów: |
| GTIN (EAN) | 4064675283638 | 7, Raster w mm (P): 6.10, Izolowany: Tak, Szerokość: 27.95 mm |
| Ilość | 20 ST | |
| Typ | ZQV 4N/7 BL | Wersja |
| Nr zam. | 1528180000 | Złącze krosujące (terminal), wtykany, niebieski, 32 A, Liczba |
| GTIN (EAN) | 4050118333114 | biegunów: 7, Raster w mm (P): 6.10, Izolowany: Tak, Szerokość: 40.4 |
| Ilość | 20 ST | mm |
| Typ | ZQV 4N/7 RD | Wersja |
| Nr zam. | 2460770000 | Złącze krosujące (terminal), wtykany, czerwony, 32 A, Liczba |
| GTIN (EAN) | 4050118476194 | biegunów: 7, Raster w mm (P): 6.10, Izolowany: Tak, Szerokość: 40.4 |
| Ilość | 20 ST | mm |
| Typ | ZQV 4N/7 WT | Wersja |
| Nr zam. | 2831850000 | Złącze krosujące (terminal), wtykany, biały, 32 A, Liczba biegunów: 3, |
| GTIN (EAN) | 4064675417088 | Raster w mm (P): 6.10, Izolowany: Tak, Szerokość: 16 mm |
| Ilość | 20 ST | |
| Typ | ZQV 4N/8 | Wersja |
| Nr zam. | 1528030000 | Złącze krosujące (terminal), wtykany, pomarańczowy, 32 A, Liczba |
| GTIN (EAN) | 4050118332841 | biegunów: 8, Raster w mm (P): 6.10, Izolowany: Tak, Szerokość: 46.5 |
| Ilość | 20 ST | mm |
| Typ | ZQV 4N/8 BK | Wersja |
| Nr zam. | 2810930000 | Złącze krosujące (terminal), wtykany, czarny, 32 A, Liczba biegunów: |
| GTIN (EAN) | 4064675283645 | 8, Raster w mm (P): 6.10, Izolowany: Tak, Szerokość: 27.95 mm |
| Ilość | 20 ST | |

AL2T 4 PE

Weidmüller Interface GmbH & Co. KG

Klingenbergstraße 26

D-32758 Detmold

Germany

www.weidmueller.com

Accessories

| | | |
|------------|----------------------------|--|
| Typ | ZQV 4N/8 BL | Wersja |
| Nr zam. | 1528190000 | Złącze krosujące (terminal), wtykany, niebieski, 32 A, Liczba |
| GTIN (EAN) | 4050118332858 | biegunów: 8, Raster w mm (P): 6.10, Izolowany: Tak, Szerokość: 46.5 |
| Ilość | 20 ST | mm |
| Typ | ZQV 4N/8 RD | Wersja |
| Nr zam. | 2460760000 | Złącze krosujące (terminal), wtykany, czerwony, 32 A, Liczba |
| GTIN (EAN) | 4050118476187 | biegunów: 8, Raster w mm (P): 6.10, Izolowany: Tak, Szerokość: 46.5 |
| Ilość | 20 ST | mm |
| Typ | ZQV 4N/8 WT | Wersja |
| Nr zam. | 2831860000 | Złącze krosujące (terminal), wtykany, biały, 32 A, Liczba biegunów: 4, |
| GTIN (EAN) | 4064675417095 | Raster w mm (P): 6.10, Izolowany: Tak, Szerokość: 22.1 mm |
| Ilość | 20 ST | |
| Typ | ZQV 4N/9 | Wersja |
| Nr zam. | 1528070000 | Złącze krosujące (terminal), wtykany, pomarańczowy, 32 A, Liczba |
| GTIN (EAN) | 4050118332797 | biegunów: 9, Raster w mm (P): 6.10, Izolowany: Tak, Szerokość: 52.6 |
| Ilość | 20 ST | mm |
| Typ | ZQV 4N/9 BK | Wersja |
| Nr zam. | 2831780000 | Złącze krosujące (terminal), wtykany, czarny, 32 A, Liczba biegunów: |
| GTIN (EAN) | 4064675417019 | 20, Raster w mm (P): 6.10, Izolowany: Tak, Szerokość: 119.7 mm |
| Ilość | 20 ST | |
| Typ | ZQV 4N/9 BL | Wersja |
| Nr zam. | 1528220000 | Złącze krosujące (terminal), wtykany, niebieski, 32 A, Liczba |
| GTIN (EAN) | 4050118333107 | biegunów: 9, Raster w mm (P): 6.10, Izolowany: Tak, Szerokość: 52.6 |
| Ilość | 20 ST | mm |
| Typ | ZQV 4N/9 RD | Wersja |
| Nr zam. | 2460750000 | Złącze krosujące (terminal), wtykany, czerwony, 32 A, Liczba |
| GTIN (EAN) | 4050118476170 | biegunów: 9, Raster w mm (P): 6.10, Izolowany: Tak, Szerokość: 52.6 |
| Ilość | 20 ST | mm |

Płytki zamykające i płytki separacyjne



Płytki separacyjne i płyty zamykające są niezbędnymi akcesoriami dla złączek szeregowych. Płytki separacyjne zapewniają optyczną i elektryczną separację poszczególnych potencjałów i grup funkcjonalnych, zwiększając bezpieczeństwo i zapewniając przejrzystą strukturę wewnątrz szafy sterującej. Płyta zamykająca zamyka rząd złączek szeregowych po bokach, chroniąc je przed kontaktem z częściami pod napięciem i gwarantując czyste, stabilne wykończenie. Oba komponenty są precyzyjnie dopasowane do odpowiednich serii złączek szeregowych firmy Weidmüller, przyczyniając się do bezpiecznego, zgodnego z przepisami i profesjonalnego okablowania.

Ogólne dane zamówieniowe

| | | |
|------------|----------------------------|---|
| Typ | ALEP 2T 4 | Wersja |
| Nr zam. | 2848080000 | Płytki końcowa do złączek, Ciemnobieżowy, Wysokość: 111.6 mm, |
| GTIN (EAN) | 4064675457626 | Szerokość: 2.1 mm, V-0, Wemid, zatraskowe: Tak |
| Ilość | 20 ST | |

AL2T 4 PE

Weidmüller Interface GmbH & Co. KG

Klingenbergstraße 26

D-32758 Detmold

Germany

www.weidmueller.com

Accessories

Adapter testowy i gniazda testowe



Adaptory testowe i wtyki kontrolne są wykorzystywane do połączeń elektrycznych między złączkami i urządzeniami testującymi. W ten sposób można ustanowić styk elektryczny w stanie okablowanym i w łatwy sposób dokonać pomiarów.

Ogólne dane zamówieniowe

| | | |
|------------|----------------------------|---|
| Typ | ATPG 1.5-10 L | Wersja |
| Nr zam. | 1991890000 | Zacisk pomiarowy (terminal), 1.5 mm ² , 250 V, 0.2 A |
| GTIN (EAN) | 4050118376647 | |
| Ilość | 50 ST | |
| Typ | ATPG 4 MI-R | Wersja |
| Nr zam. | 1991860000 | Zacisk pomiarowy (terminal), 1.5 mm ² , 250 V, 0.2 A |
| GTIN (EAN) | 4050118376661 | |
| Ilość | 50 ST | |

neutralna



Dekafix (DEK) jest uniwersalnym oznaczniakiem do wszystkich przewodów oraz wtyków, a także podzespołów elektronicznych. System jest idealny do krótkich sekwencji numerycznych oraz pasuje do szerokiego asortymentu fabrycznie zadrukowanych oznaczniaków.

Paski umożliwiające szybkie instalowanie, wymagające tylko jednej operacji. Druk jest wyraźnie czytelny, kontrastowy i dostępny w różnych szerokościach. Szeroki asortyment oznaczniaków gotowych do użycia Paski umożliwiające szybkie instalowanie Oznaczniki złącz, pasujące do wszystkich złącz kablowych Weidmüller Dostępne jako niewypełnione karty MultiCard lub karty ze standardowym nadrukiem Do nadruku na zamówienie: Prosimy o przesłanie pliku z oprogramowaniem etykietującym M-Print PRO lub M-Print PRO Online (bez instalacji) zgodnie z naszymi specyfikacjami etykietowania.

Ogólne dane zamówieniowe

| | | |
|------------|----------------------------|---|
| Typ | DEK 5/6 MC NE BL | Wersja |
| Nr zam. | 1238290000 | Dekafix, Znakowanie zacisków, 5 x 6 mm, Raster w mm (P): 6.00 |
| GTIN (EAN) | 4050118267327 | Weidmueller, niebieski |
| Ilość | 1000 ST | |
| Typ | DEK 5/6 MC NE GE | Wersja |
| Nr zam. | 1238280000 | Dekafix, Znakowanie zacisków, 5 x 6 mm, Raster w mm (P): 6.00 |
| GTIN (EAN) | 4050118038750 | Weidmueller, żółty |
| Ilość | 1000 ST | |

AL2T 4 PE

Weidmüller Interface GmbH & Co. KG

Klingenbergstraße 26

D-32758 Detmold

Germany

www.weidmueller.com

Accessories

| | | |
|------------|----------------------------|---|
| Typ | DEK 5/6 MC NE GN | Wersja |
| Nr zam. | 1238310000 | Dekafix, Znakowanie zacisków, 5 x 6 mm, Raster w mm (P): 6.00 |
| GTIN (EAN) | 4050118271812 | Weidmueller, zielony |
| Ilość | 1000 ST | |
| Typ | DEK 5/6 MC NE GR | Wersja |
| Nr zam. | 1238330000 | Dekafix, Znakowanie zacisków, 5 x 6 mm, Raster w mm (P): 6.00 |
| GTIN (EAN) | 4050118323306 | Weidmueller, szary |
| Ilość | 1000 ST | |
| Typ | DEK 5/6 MC NE OR | Wersja |
| Nr zam. | 1912090000 | Dekafix, Znakowanie zacisków, 5 x 6 mm, Raster w mm (P): 6.00 |
| GTIN (EAN) | 4032248540525 | Weidmueller, pomarańczowy |
| Ilość | 1000 ST | |
| Typ | DEK 5/6 MC NE WS | Wersja |
| Nr zam. | 1609820000 | Dekafix, Znakowanie zacisków, 5 x 6 mm, Raster w mm (P): 6.00 |
| GTIN (EAN) | 4008190203436 | Weidmueller, biały |
| Ilość | 1000 ST | |

druk specjalny



Dekafix (DEK) jest uniwersalnym oznaczniakiem do wszystkich przewodów oraz wtyków, a także podzespołów elektronicznych. System jest idealny do krótkich sekwencji numerycznych oraz pasuje do szerokiego asortymentu fabrycznie zadrukowanych oznaczniaków.

Paski umożliwiające szybkie instalowanie, wymagające tylko jednej operacji. Druk jest wyraźnie czytelny, kontrastowy i dostępny w różnych szerokościach.

Szeroki asortyment oznaczniaków gotowych do użycia Paski umożliwiające szybkie instalowanie Oznaczniki złącz, pasujące do wszystkich złącz kablowych Weidmüller Dostępne jako niewypełnione karty MultiCard lub karty ze standardowym nadrukiem Do nadruku na zamówienie: Prosimy o przesłanie pliku z oprogramowaniem etykietującym M-Print PRO lub M-Print PRO Online (bez instalacji) zgodnie z naszymi specyfikacjami etykietowania.

Ogólne dane zamówieniowe

| | | |
|------------|----------------------------|---|
| Typ | DEK 5/6 MC SDR | Wersja |
| Nr zam. | 1609830000 | Dekafix, Znakowanie zacisków, 5 x 6 mm, Raster w mm (P): 6.00 |
| GTIN (EAN) | 4008190456603 | Weidmueller, według życzenia klienta |
| Ilość | 200 ST | |

AL2T 4 PE

Weidmüller Interface GmbH & Co. KG

Klingenbergstraße 26

D-32758 Detmold

Germany

Accessories

www.weidmueller.com

Plus



Dekafix (DEK) jest uniwersalnym oznaczniakiem do wszystkich przewodów oraz wtyków, a także podzespołów elektronicznych. System jest idealny do krótkich sekwencji numerycznych oraz pasuje do szerokiego asortymentu fabrycznie zadrukowanych oznaczniaków.

Paski umożliwiające szybkie instalowanie, wymagające tylko jednej operacji. Druk jest wyraźnie czytelny, kontrastowy i dostępny w różnych szerokościach. Szeroki asortyment oznaczniaków gotowych do użycia Paski umożliwiające szybkie instalowanie Oznaczniaki złącz, pasujące do wszystkich złącz kablowych Weidmüller Dostępne jako niewypełnione karty MultiCard lub karty ze standardowym nadrukiem Do nadruku na zamówienie: Prosimy o przesłanie pliku z oprogramowaniem etykietującym M-Print PRO lub M-Print PRO Online (bez instalacji) zgodnie z naszymi specyfikacjami etykietowania.

Ogólne dane zamówieniowe

| | | |
|------------|----------------------------|---|
| Typ | DEK 5/6 PLUS MC NE WS | Wersja |
| Nr zam. | 1011320000 | Dekafix, Znakowanie zacisków, 5 x 6 mm, Raster w mm (P): 6.00 |
| GTIN (EAN) | 4032248717644 | Weidmueller, biały |
| Ilość | 1000 ST | |

druk specjalny



Dekafix (DEK) jest uniwersalnym oznaczniakiem do wszystkich przewodów oraz wtyków, a także podzespołów elektronicznych. System jest idealny do krótkich sekwencji numerycznych oraz pasuje do szerokiego asortymentu fabrycznie zadrukowanych oznaczniaków.

Paski umożliwiające szybkie instalowanie, wymagające tylko jednej operacji. Druk jest wyraźnie czytelny, kontrastowy i dostępny w różnych szerokościach. Szeroki asortyment oznaczniaków gotowych do użycia Paski umożliwiające szybkie instalowanie Oznaczniaki złącz, pasujące do wszystkich złącz kablowych Weidmüller Dostępne jako niewypełnione karty MultiCard lub karty ze standardowym nadrukiem Do nadruku na zamówienie: Prosimy o przesłanie pliku z oprogramowaniem etykietującym M-Print PRO lub M-Print PRO Online (bez instalacji) zgodnie z naszymi specyfikacjami etykietowania.

Ogólne dane zamówieniowe

| | | |
|------------|----------------------------|---|
| Typ | DEK 5/6 PLUS MC SDR | Wersja |
| Nr zam. | 1038650000 | Dekafix, Znakowanie zacisków, 5 x 6 mm, Raster w mm (P): 6.00 |
| GTIN (EAN) | 4032248767908 | Weidmueller, według życzenia klienta |
| Ilość | 200 ST | |

AL2T 4 PE

Weidmüller Interface GmbH & Co. KG

Klingenbergstraße 26

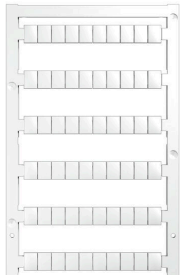
D-32758 Detmold

Germany

www.weidmueller.com

Accessories

neutralna



Oznaczniki WS idealnie pasują do złączy z serii W. Dzięki kompatybilności systemowej, szyldy WS można też mocować na produktach z serii I oraz serii Z. Duże powierzchnie opisowe pozwalają nie tylko na używanie długich ciągów znaków, lecz również na rozbięcie opisu na kilka linijek.

Oznaczniki WS idealnie nadają się do etykiet z długimi, indywidualnie tworzonymi ciągami znaków. Sprawdzony format MultiCard umożliwia wykonanie wydruku drukarką PrintJet Connect lub systemem typu Plotter.

Mogą być umieszczone na taśmie lub pojedynczo.

Oznaczniki w sprawdzonym formacie MultiCard. Do nadruku na zamówienie: Prosimy o przesłanie pliku z oprogramowaniem etykietującym M-Print PRO lub M-Print PRO Online (bez instalacji) zgodnie z naszymi specyfikacjami etykietowania.

Ogólne dane zamówieniowe

| | | |
|------------|----------------------------|--|
| Typ | WS 8/6 PLUS MC NE WS | Wersja |
| Nr zam. | 1951880000 | WS, Znakowanie zacisków, 8 x 6 mm, Raster w mm (P): 6.00 |
| GTIN (EAN) | 4032248632114 | Weidmueller, biały |
| Ilość | 600 ST | |

druk specjalny



Oznaczniki WS idealnie pasują do złączy z serii W. Dzięki kompatybilności systemowej, szyldy WS można też mocować na produktach z serii I oraz serii Z. Duże powierzchnie opisowe pozwalają nie tylko na używanie długich ciągów znaków, lecz również na rozbięcie opisu na kilka linijek.

Oznaczniki WS idealnie nadają się do etykiet z długimi, indywidualnie tworzonymi ciągami znaków. Sprawdzony format MultiCard umożliwia wykonanie wydruku drukarką PrintJet Connect lub systemem typu Plotter.

Mogą być umieszczone na taśmie lub pojedynczo.

Oznaczniki w sprawdzonym formacie MultiCard. Do nadruku na zamówienie: Prosimy o przesłanie pliku z oprogramowaniem etykietującym M-Print PRO lub M-Print PRO Online (bez instalacji) zgodnie z naszymi specyfikacjami etykietowania.

Ogólne dane zamówieniowe

| | | |
|------------|----------------------------|--|
| Typ | WS 8/6 PLUS MC SDR | Wersja |
| Nr zam. | 1038820000 | WS, Znakowanie zacisków, 8 x 6 mm, Raster w mm (P): 6.00 |
| GTIN (EAN) | 4032248768073 | Weidmueller, według życzenia klienta |
| Ilość | 120 ST | |

AL2T 4 PE

Weidmüller Interface GmbH & Co. KG

Klingenbergstraße 26

D-32758 Detmold

Germany

Accessories

www.weidmueller.com

DEK 5/6



WS/ DEK

W oznaczniakach złącz MultiMark DEK/WS zastosowano innowacyjne tworzywo kompozytowe składające się z dwóch komponentów. Twarda część dolna znacznika pewnie osiada na złączu i bezpiecznie zamyka się dzięki zatraskowi. Elastyczne wykończenie powierzchni znacznie ułatwia zamontowanie oznaczniaka. Ten specjalnie dziurkowany materiał umożliwi naciągnięcie pasków pozwalające skompensować nieznaczne rozrzuty rozstawów/odstępów, które mają tendencję do kumulowania się, szczególnie w przypadku długich bloków zaciskowych. Kolejną zaletą to znakomita możliwość zadruku powierzchni - materiał gwarantuje, że oznaczenia są trwałe i odporne na ścieranie. Rozdzielczość druku 300 dpi przekłada się też na dobrą czytelność napisów.

Państwa korzyści dzięki MultiMark

- Kompatybilne z modułowymi blokami zacisków Weidmüller
- Mocny chwyt i trwałe nadruk
- Ciągłe paski oszczędzają czas podczas montażu
- Łatwe mocowanie dzięki innowacyjnemu materiałowi kompozytowemu
- Duża etykieta zapewniająca optymalną czytelność
- Szeroki zakres uniwersalności ze względu na niezależność od producenta

Ogólne dane zamówieniowe

| | | |
|------------|----------------------------|--|
| Typ | DEK 5/6 MM BP WS | Wersja |
| Nr zam. | 2619780000 | Dekafix, Znakowanie zacisków, 5 x 6 mm, Weidmueller, biały |
| GTIN (EAN) | 4050118626308 | |
| Ilość | 9000 ST | |
| Typ | DEK 5/6 MM WS | Wersja |
| Nr zam. | 2007120000 | Dekafix, Znakowanie zacisków, 5 x 6 mm, Weidmueller, biały |
| GTIN (EAN) | 4050118392104 | |
| Ilość | 600 ST | |

AL2T 4 PE

Weidmüller Interface GmbH & Co. KG

Klingenbergstraße 26

D-32758 Detmold

Germany

Accessories

www.weidmueller.com

WS 8/6



WS/ DEK

W oznaczniakach złącz MultiMark DEK/WS zastosowano innowacyjne tworzywo kompozytowe składające się z dwóch komponentów. Twarda część dolna znacznika pewnie osiada na złączu i bezpiecznie zamyka się dzięki zatraskowi. Elastyczne wykończenie powierzchni znacznie ułatwia zamontowanie oznaczniaka. Ten specjalnie dziurkowany materiał umożliwi naciągnięcie pasków pozwalające skompensować nieznaczne rozrzuty rozstawów/odstępów, które mają tendencję do kumulowania się, szczególnie w przypadku długich bloków zaciskowych. Kolejną zaletą to znakomita możliwość zadruku powierzchni - materiał gwarantuje, że oznaczenia są trwałe i odporne na ścieranie. Rozdzielczość druku 300 dpi przekłada się też na dobrą czytelność napisów.

Państwa korzyści dzięki MultiMark

- Kompatybilne z modułowymi blokami zacisków Weidmüller
- Mocny chwyt i trwały nadruk
- Ciągłe paski oszczędzają czas podczas montażu
- Łatwe mocowanie dzięki innowacyjnemu materiałowi kompozytowemu
- Duża etykieta zapewniająca optymalną czytelność
- Szeroki zakres uniwersalności ze względu na niezależność od producenta

Ogólne dane zamówieniowe

| | | |
|------------|----------------------------|---|
| Typ | WS 8/6 MM BP WS | Wersja |
| Nr zam. | 2619820000 | WS, Znakowanie zacisków, 8 x 6 mm, Weidmueller, biały |
| GTIN (EAN) | 4050118626261 | |
| Ilość | 6000 ST | |
| Typ | WS 8/6 MM WS | Wersja |
| Nr zam. | 2007160000 | WS, Znakowanie zacisków, 8 x 6 mm, Weidmueller, biały |
| GTIN (EAN) | 4050118391879 | |
| Ilość | 600 ST | |

MultiFit



MultiMark MultiFit

Do złącz oferowanych przez konkurencyjne firmy.

Ułatwiony montaż dzięki elastycznemu wykończeniu powierzchni.

Ten specjalny materiał umożliwia naciągnięcie pasków pozwalające skompensować nieznaczne rozrzuty rozstawów/odstępów, szczególnie w przypadku długich bloków zaciskowych.

Rozdzielczość druku 300 dpi przekłada się też na dobrą czytelność napisów. Państwa korzyści dzięki MultiMark

- Kompatybilne z modułowymi blokami zacisków

Weidmüller

- Mocny chwyt i trwały nadruk
- Ciągłe paski oszczędzają czas podczas montażu
- Łatwe mocowanie dzięki innowacyjnemu materiałowi kompozytowemu
- Duża etykieta zapewniająca optymalną czytelność
- Szeroki zakres uniwersalności ze względu na niezależność od producenta
- Firm hold and durable printing
- Continuous strips save installation time
- Easy mounting thanks to an innovative composite material
- Large label field for optimal legibility
- High flexibility thanks to manufacturer independence
-] • Firm hold and durable printing
- Continuous strips save installation time
- Easy mounting thanks to an innovative composite material
- Large label field for optimal legibility
- High flexibility thanks to manufacturer independence

Ogólne dane zamówieniowe

| | | |
|------------|----------------------------|--|
| Typ | EL KSM 8.8 MM WS 30M | Wersja |
| Nr zam. | 2922670000 | Znakowanie zacisków, 8.8 x , Raster w mm (P): 8.80 biały |
| GTIN (EAN) | 4099986618275 | |
| Ilość | 1 ST | |