

## IE-SW-ELB-08-6TX-2FESFP

Weidmüller Interface GmbH &amp; Co. KG

Klingenbergstraße 26

D-32758 Detmold

Germany

www.weidmueller.com



## Właściwości przełącznika EcoLine serii B

Obejmuje najpopularniejsze kombinacje portów z portami RJ45 i SFP dla elastycznego zastosowania. Dzięki funkcji Broadcast Storm Protection dostępność sieci jest znacznie zwiększona. Obsługa komunikacji w czasie rzeczywistym, np. w sieciach PROFINET dzięki funkcji „Quality of Service” – „Zgodność PROFINET klasy A”. Bardzo mała konstrukcja do montażu w miejscach, gdzie przestrzeń ma krytyczne znaczenie. Obrotowy zacisk na szynę DIN umożliwia zastosowanie w miejscach o bardzo ograniczonej przestrzeni pionowej, takich jak szafki instalacyjne. Wejście napięcia przemiennego umożliwia użytkowanie bez zasilacza impulsowego w celu zaoszczędzenia kosztów, np. w automatyce budynkowej. Opakowanie niezawierające tworzywa sztucznego, zoptymalizowane pod kątem obsługi, zapewniające szybkie przetwarzanie i przyjazne dla środowiska.

## Ogólne dane zamówieniowe

Wersja	Switch sieciowy, Niezarządzalny, Fast Ethernet, Liczba portów: 6x RJ45, 2x 100BaseSFP slot, IP40, -40 °C...75 °C
Nr zam.	<a href="#">282860000</a>
Typ	IE-SW-ELB-08-6TX-2FESFP
GTIN (EAN)	4064675369974
Ilość	1 szt.



## Dane techniczne

## Funkcje zarządzania

Filtr ruchu sieciowego	Jakość usługi (QoS), Class of Service (CoS), Filtrowanie ramki MAC (blokowanie ramki LLDP)	Obsługa protokołu przemysłowego	Urządzenie PROFINET wg klasy zgodności A
------------------------	---	---------------------------------	---

## Gwarancja

Czasokres	5 lat
-----------	-------

## Interfejsy

Porty światłowodowe	100BaseSFP-Slot	Porty RJ45	10/100BaseT(X), automatyczne negocjowanie połączeń, Tryb z pełnym / połowicznym duplexem, Przyłącze Auto MDI/MDI-X
Mikroprzełącznik funkcji	Aktywacja/wyłączenie zabezpieczenia przeciwburzowego transmisji, QoS (wł. / wył.), Filtrowanie ramki MAC (wł. / wył.)	Liczba portów	6x RJ45, 2x 100BaseSFP slot
Wskaźnik LED	Dioda LED zasilania: PWR, Port LED: LNK/ACT, 10/100M (RJ45 port), 100M (SFP-Port)		

## MTBF

MTBF	Zgodnie ze standardem	Telcordia SR-332
	Czas pracy (godziny), min.	1852856 h
	Temperatura otoczenia	25 °C

## Technologia

Centrala danych standard	Przechowywanie i przekazywanie IEEE 802.3 for 10BASE-T, IEEE 802.3u for 100BASE- TX and 100BASE-FX, IEEE 802.3x for flow control, IEEE 802.1p for Class of Service / Quality of Service (CoS/QoS)	Sterowanie strumieniem	IEEE 802.3x do sterowania strumieniem
-----------------------------	---	------------------------	--

## Warunki środowiskowe

Temperatura pracy, max.	75 °C	
Temperatura pracy, min.	-40 °C	
Wilgotność	5 do 95 % (bez kondensacji)	
Temperatura magazynowania, max.	85 °C	
Temperatura magazynowania, min.	-40 °C	
Robocza wysokość nad poziomem morza	Wysokość, maks.	2000 m
	wskazówka	zgodnie z UL

## Dane techniczne

### Własności przełączników

Priorytety	4	Wielkość tabeli MAC	2 K
Wielkość buforowa pakietu	768 kbit	Przepustowa płyta montażowa	1 Gbit/s

### Zasilanie elektryczne

Zabezpieczenie przez pomieszaniem biegunów	Tak		
Napięcie zasilania	12/24/48 V DC, 24 V AC, 1 pojedyncze wejście		
Zabezpieczenie przed prądem przeciążeniowym	Tak		
Przyłącze	1 demontowalna złączka 2-stykowa		
Zakres napięcia zasilania	Rodzaj napięcia	DC	
	Napięcie, min.	9.6 V	
	Napięcie, maks.	60 V	
	Rodzaj napięcia	AC	
	Napięcie, min.	18 V	
	Napięcie, maks.	36 V	
Pobór prądu	Napięcie	24 V	
	Prąd	0.25 A	

### Klasyfikacje

ETIM 8.0	EC000734	ETIM 9.0	EC000734
ETIM 10.0	EC000734	ECLASS 14.0	19-17-04-02
ECLASS 15.0	19-17-04-02		

## IE-SW-ELB-08-6TX-2FESFP

Weidmüller Interface GmbH & Co. KG  
Klingenbergstraße 26  
D-32758 Detmold  
Germany

www.weidmueller.com

## Akcesoria

## Nadajnik-odbiornik SFP (do zastosowania ze switchami z serii Eco-, Advanced-, Substation i BasicLine B)



Cechy nadajników-odbiorników serii SFP  
Wiele typów nadajnika-odbiornika, do różnych poziomów przepustowości (do 10 Gigabit Ethernet) i zasięgu (do 60 km) Modele BiDi SFP do łączności za pośrednictwem pojedynczego światłowodu  
Bezproblemowa kontrola nad statusem nadajnika-odbiornika dzięki obsłudze cyfrowego monitorowania diagnostycznego (DDM)  
Możliwość podłączania w trakcie pracy  
Produkt laserowy klasy 1, zgodny z EN 60825-1  
Dotyczy przełączników linii Eco, Advanced i Substation

## Ogólne dane zamówieniowe

Typ	IE-SFP-1FE-MM-2	Wersja
Nr zam.	<a href="#">2682450000</a>	Nadajnik-odbiornik SFP, 100 Mbps, Multimode, LC-Duplex, 4 km, -40
GTIN (EAN)	4050118692266	°C...85 °C
Ilość	1 ST	
Typ	IE-SFP-1FE-SM-30	Wersja
Nr zam.	<a href="#">2682460000</a>	Nadajnik-odbiornik SFP, 100 Mbps, Singlemode, LC-Duplex, 30 km,
GTIN (EAN)	4050118692259	-40 °C...85 °C
Ilość	1 ST	
Typ	IE-SFP-1FE-SM-60	Wersja
Nr zam.	<a href="#">2682470000</a>	Nadajnik-odbiornik SFP, 100 Mbps, Singlemode, LC-Duplex, 60 km,
GTIN (EAN)	4050118692242	-40 °C...85 °C
Ilość	1 ST	

## Zestaw do montażu w szafie 19"

Do montażu urządzeń na szynie DIN w szafach 19"

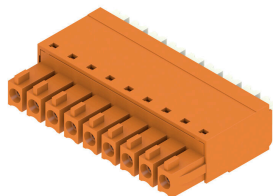


## Ogólne dane zamówieniowe

Typ	RM-KIT	Wersja
Nr zam.	<a href="#">1241440000</a>	Kit for 19"-rack mounting
GTIN (EAN)	4050118029154	
Ilość	1 ST	

## Akcesoria

## BCF 3.81/180



PUSH IN - Innowacyjna technologia złączy marki Weidmüller ułatwia przyłączanie przewodów. Korzyści z punktu widzenia użytkownika oraz zastosowania:

Duża gęstość upakowania dzięki bardzo małej wysokości elementów. Wystarczy włożyć przygotowany przewód - gotowe Duża gęstość upakowania elementów przy zastosowaniu dwurzędowego złącza wtykowego SCDN / SCDN-THRŁatwiejszy montaż dzięki wbudowanym przyciskom do otwierania jednostki mocującej Intuicyjna obsługa dzięki jednoznacznej różnicy między wejściami przewodów, a miejscami działania beznarzędziowe blokowanie oraz zwalnianie przy zastosowaniu dźwigni zwalnającej zatrzask opatentowanej (LR) przez firmę Weidmüller

Złącza wtykowe Weidmüller, raster 3,81 mm (0,15 cala), są kompatybilne z układem typowych złączy wtykowych, mogą być kodowane oraz mają miejsce do zadrukowania.

## Ogólne dane zamówieniowe

Typ	BCF 3.81/02/180 SN BK BX	Wersja
Nr zam.	<a href="#">1969890000</a>	Złącze wtykowe do druku, wtyk żeński, 3.81 mm, Liczba biegunów: 2,
GTIN (EAN)	4032248679522	180°, PUSH IN z przyciskiem aktywacji. Zakres zaciskania, maks. : 1.5
Ilość	50 ST	mm <sup>2</sup> , skrzynia