

## IE-SW-ELB-08-8GT

Weidmüller Interface GmbH &amp; Co. KG

Klingenbergstraße 26

D-32758 Detmold

Germany

www.weidmueller.com






## Właściwości przełącznika EcoLine serii B

Obejmuje najpopularniejsze kombinacje portów z portami RJ45 i SFP dla elastycznego zastosowania. Dzięki funkcji Broadcast Storm Protection dostępność sieci jest znacznie zwiększona. Obsługa komunikacji w czasie rzeczywistym, np. w sieciach PROFINET dzięki funkcji „Quality of Service” – „Zgodność PROFINET klasy A”. Bardzo mała konstrukcja do montażu w miejscach, gdzie przestrzeń ma krytyczne znaczenie. Obrotowy zacisk na szynę DIN umożliwia zastosowanie w miejscach o bardzo ograniczonej przestrzeni pionowej, takich jak szafki instalacyjne. Wejście napięcia przemiennego umożliwia użytkownika bez zasilacza impulsowego w celu zaoszczędzenia kosztów, np. w automatyce budynkowej. Opakowanie niezawierające tworzywa sztucznego, zoptymalizowane pod kątem obsługi, zapewniające szybkie przetwarzanie i przyjazne dla środowiska.

## Ogólne dane zamówieniowe

Wersja	Switch sieciowy, Niezarządzalny, Gigabit Ethernet, Liczba portów: 8x RJ45, IP40, -40 °C...75 °C
Nr zam.	<a href="#">2828570000</a>
Typ	IE-SW-ELB-08-8GT
GTIN (EAN)	4064675369912
Ilość	1 szt.

## IE-SW-ELB-08-8GT

Weidmüller Interface GmbH &amp; Co. KG

Klingenbergstraße 26

D-32758 Detmold

Germany

www.weidmueller.com

## Dane techniczne

## Dopuszczenia

Atesty



ROHS Zgodny

UL File Number Search [Witryna UL](#)

Nr certyfikatu (cULus) E141197

## Wymiary i masa

Głębokość	64 mm	Głębokość (cale)	2.5197 inch
Wysokość	103 mm	Wysokość (cale)	4.0551 inch
Szerokość	43.5 mm	Szerokość (cale)	1.7126 inch
Masa netto	195 g		

## Temperatury

Temperatura magazynowania -40 °C...85 °C      Temperatura eksploatacyjna -40 °C...75 °C

Wilgotność 5 do 95 % (bez kondensacji)

## Zgodność produktu z wymogami środowiska naturalnego

Status zgodności z dyrektywą RoHS Zgodne, z wyłączeniem

Wyłączenie RoHS (w przypadkach, w których ma to zastosowanie / jest znane) 6c, 7a, 7cl

REACH SVHC Lead 7439-92-1

SCIP 95f06c58-199a-4ab7-817c-c2503ba62133

## Zgodność z EMC i aprobaty

Swobodny spadek	Zgodnie z IEC 60068-2-31	Normy EMV	EN 55032, EN 55035, FCC Part 15 Subpart B Class A, IEC 61000-4-2 ESD: Contact: 6 kV; Air: 8 kV, IEC 61000-4-3 RS: 80 MHz to 1 Ghz: 10 V/m, IEC 61000-4-4 EFT: Power: 2 kV; Signal: 1 kV, IEC 61000-4-5 Surge: Power: 2 kV; Signal: 2 kV, IEC 61000-4-6 CS: 10 Vrms, IEC 61000-4-8, EN 61000-6-2, EN 61000-6-4
Wibracje	wg IEC 60068-2-6	Wstrząs	wg IEC 60068-2-27
norma bezpieczeństwa	UL 61010-1, UL 61010-2-201, EN IEC 62368-1		

## Dane techniczne

Podstawowy materiał obudowy	Metal	rodzaj montażu	Szyna DIN
Stopień ochrony	IP40	Prędkość	Gigabit Ethernet
Switch	Niezarządzalny		

## IE-SW-ELB-08-8GT

Weidmüller Interface GmbH &amp; Co. KG

Klingenbergstraße 26

D-32758 Detmold

Germany

www.weidmueller.com

## Dane techniczne

## Funkcje zarządzania

Filtr ruchu sieciowego	Jakość usługi (QoS), Class of Service (CoS), Filtrowanie ramki MAC (blokowanie ramki LLDP)	Obsługa protokołu przemysłowego	Urządzenie PROFINET wg klasy zgodności A, Zasięg CC-Link IE, CC-Link IE TSN CC-A
------------------------	---	---------------------------------	---

## Gwarancja

Czasokres	5 lat
-----------	-------

## Interfejsy

Porty RJ45	10/100/1000BaseT(X), automatyczne negocjowanie połączeń, Tryb z pełnym / połowicznym duplexem, Przyłącze Auto MDI/MDI-X	Mikroprzełącznik funkcji	Aktywacja/wyłączenie zabezpieczenia przeciwburzowego transmisji, QoS (wł. / wył.), Filtrowanie ramki MAC (wł. / wył.)
Liczba portów	8x RJ45	Wskaźnik LED	Dioda LED zasilania: PWR, Port LED: LNK/ACT, 10/100M (RJ45 port)

## MTBF

MTBF	Zgodnie ze standardem	Telcordia SR-332
	Czas pracy (godziny), min.	1567427 h
	Temperatura otoczenia	25 °C

## Technologia

Centrala danych standard	Przechowywanie i przekazywanie IEEE 802.3 for 10BASE-T, IEEE 802.3u for 100BASE- TX, IEEE 802.3ab for 1000BASE-T, IEEE 802.3x for flow control, IEEE 802.1p for Class of Service / Quality of Service (CoS/QoS)	Sterowanie strumieniem	IEEE 802.3x do sterowania strumieniem
-----------------------------	--	------------------------	--

## Warunki środowiskowe

Temperatura pracy, max.	75 °C	
Temperatura pracy, min.	-40 °C	
Wilgotność	5 do 95 % (bez kondensacji)	
Temperatura magazynowania, max.	85 °C	
Temperatura magazynowania, min.	-40 °C	
Robocza wysokość nad poziomem morza	Wysokość, maks. wskazówka	2000 m zgodnie z UL

## Własności przełączników

Priorytety	4	Wielkość tabeli MAC	4 K
Wielkość buforowa pakietu	1.5 Mbit	Przepustowa płyta montażowa	16 Gbit/s
Obsługa ramek Jumbo	do 9 KB		

## Dane techniczne

## Zasilanie elektryczne

Zabezpieczenie przez pomieszaniem biegunów	Tak	
Napięcie zasilania	12/24/48 V DC, 24 V AC, 1 pojedyncze wejście	
Zabezpieczenie przed prądem przeciążeniowym	Tak	
Przyłącze	1 demontowalna złączka 2-stykowa	
Zakres napięcia zasilania	Rodzaj napięcia	DC
	Napięcie, min.	9.6 V
	Napięcie, maks.	60 V
	Rodzaj napięcia	AC
	Napięcie, min.	18 V
	Napięcie, maks.	30 V
Pobór prądu	Napięcie	24 V
	Prąd	0.21 A

## Klasyfikacje

ETIM 8.0	EC000734	ETIM 9.0	EC000734
ETIM 10.0	EC000734	ECLASS 14.0	19-17-04-02
ECLASS 15.0	19-17-04-02		

## IE-SW-ELB-08-8GT

**Weidmüller Interface GmbH & Co. KG**  
Klingenbergstraße 26  
D-32758 Detmold  
Germany

www.weidmueller.com

## Akcesoria

## Zestaw do montażu w szafie 19"

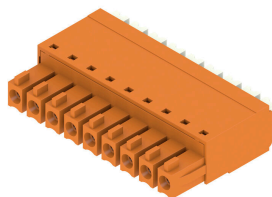
Do montażu urządzeń na szynie DIN w szafach 19"



## Ogólne dane zamówieniowe

Typ	RM-KIT	Wersja
Nr zam.	<a href="#">1241440000</a>	Kit for 19"-rack mounting
GTIN (EAN)	4050118029154	
Ilość	1 ST	

## BCF 3.81/180



PUSH IN - Innowacyjna technologia złączy marki Weidmüller ułatwia przyłączanie przewodów. Korzyści z punktu widzenia użytkownika oraz zastosowania:

Duża gęstość upakowania dzięki bardzo małej wysokości elementów. Wystarczy włożyć przygotowany przewód - gotowe Duża gęstość upakowania elementów przy zastosowaniu dwurzędowego złącza wtykowego SCDN / SCDN-THR Łatwiejszy montaż dzięki wbudowanym przyciskom do otwierania jednostki mocującej Intuicyjna obsługa dzięki jednoznacznej różnicy między wejściami przewodów, a miejscami działania beznarzędziowe blokowanie oraz zwalnianie przy zastosowaniu dźwigni zwalniającej zatrzask opatentowanej (LR) przez firmę Weidmüller

Złącza wtykowe Weidmüller, raster 3,81 mm (0,15 cala), są kompatybilne z układem typowych złączy wtykowych, mogą być kodowane oraz mają miejsce do zadrukowania.

## Ogólne dane zamówieniowe

Typ	BCF 3.81/02/180 SN BK BX	Wersja
Nr zam.	<a href="#">1969890000</a>	Złącze wtykowe do druku, wtyk żeński, 3.81 mm, Liczba biegunów: 2,
GTIN (EAN)	4032248679522	180°, PUSH IN z przyciskiem aktywacji, Zakres zaciskania, maks. : 1.5
Ilość	50 ST	mm², skrzynia