

IE-SW-ELB-08-8TX

Weidmüller Interface GmbH & Co. KG

Klingenbergstraße 26

D-32758 Detmold

Germany

www.weidmueller.com



Właściwości przełącznika EcoLine serii B
Obejmuje najpopularniejsze kombinacje portów z portami RJ45 i SFP dla elastycznego zastosowania. Dzięki funkcji Broadcast Storm Protection dostępność sieci jest znacznie zwiększona. Obsługa komunikacji w czasie rzeczywistym, np. w sieciach PROFINET dzięki funkcji „Quality of Service” — „Zgodność PROFINET klasy A”. Bardzo mała konstrukcja do montażu w miejscach, gdzie przestrzeń ma krytyczne znaczenie. Obrotowy zacisk na szynę DIN umożliwia zastosowanie w miejscach o bardzo ograniczonej przestrzeni pionowej, takich jak szafki instalacyjne. Wejście napięcia przemiennego umożliwia użytkownika bez zasilacza impulsowego w celu zaoszczędzenia kosztów, np. w automatyce budynkowej. Opakowanie niezawierające tworzywa sztucznego, zoptymalizowane pod kątem obsługi, zapewniające szybkie przetwarzanie i przyjazne dla środowiska.

Ogólne dane zamówieniowe

Wersja	Switch sieciowy, Niezarządzalny, Fast Ethernet, Liczba portów: 8x RJ45, IP40, -40 °C...75 °C
Nr zam.	2828550000
Typ	IE-SW-ELB-08-8TX
GTIN (EAN)	4064675369875
Ilość	1 szt.

Dane techniczne

Dopuszczenia

Atesty



ROHS Zgodny

UL File Number Search [Witryna UL](#)

Nr certyfikatu (cULus) E141197

Wymiary i masa

Głębokość	64 mm	Głębokość (cale)	2.5197 inch
Wysokość	103 mm	Wysokość (cale)	4.0551 inch
Szerokość	43.5 mm	Szerokość (cale)	1.7126 inch
Masa netto	195 g		

Temperatury

Temperatura magazynowania	-40 °C...85 °C	Temperatura eksploatacyjna	-40 °C...75 °C
Wilgotność	5 do 95 % (bez kondensacji)		

Zgodność produktu z wymogami środowiska naturalnego

Status zgodności z dyrektywą RoHS	Zgodne, z wyłączeniem
Wyłączenie RoHS (w przypadkach, w których ma to zastosowanie / jest znane)	6c, 7a, 7cl
REACH SVHC	Lead 7439-92-1
SCIP	95f06c58-199a-4ab7-817c-c2503ba62133

Zgodność z EMC i aprobaty

Swobodny spadek	Zgodnie z IEC 60068-2-31	Normy EMV	EN 55032, EN 55035, FCC Part 15 Subpart B Class A, IEC 61000-4-2 ESD: Contact: 6 kV; Air: 8 kV, IEC 61000-4-3 RS: 80 MHz to 1 Ghz: 10 V/m, IEC 61000-4-4 EFT: Power: 2 kV; Signal: 1 kV, IEC 61000-4-5 Surge: Power: 2 kV; Signal: 2 kV, IEC 61000-4-6 CS: 10 Vrms, IEC 61000-4-8, EN 61000-6-2, EN 61000-6-4
Wibracje	wg IEC 60068-2-6	Wstrząs	wg IEC 60068-2-27
norma bezpieczeństwa	UL 61010-1, UL 61010-2-201, EN IEC 62368-1		

Dane techniczne

Podstawowy materiał obudowy	Metal	rodzaj montażu	Szyna DIN
Stopień ochrony	IP40	Prędkość	Fast Ethernet
Switch	Niezarządzalny		

IE-SW-ELB-08-8TX

Weidmüller Interface GmbH & Co. KG
Klingenbergstraße 26
D-32758 Detmold
Germany

www.weidmueller.com

Dane techniczne

Funkcje zarządzania

Filtr ruchu sieciowego	Jakość usługi (QoS), Class of Service (CoS), Filtrowanie ramki MAC (blokowanie ramki LLDP)	Obsługa protokołu przemysłowego	Urządzenie PROFINET wg klasy zgodności A
------------------------	---	---------------------------------	---

Gwarancja

Czasokres	5 lat
-----------	-------

Interfejsy

Porty RJ45	10/100BaseT(X), automatyczne negocjowanie połączeń, Tryb z pełnym / połowicznym duplexem, Przyłącze Auto MDI/MDI-X	Mikroprzełącznik funkcji	Aktywacja/wyłączenie zabezpieczenia przeciwburzowego transmisji, QoS (wł. / wył.), Filtrowanie ramki MAC (wł. / wył.)
Liczba portów	8x RJ45	Wskaźnik LED	Dioda LED zasilania: PWR, Port LED: LNK/ACT, 10/100M (RJ45 port)

MTBF

MTBF	Zgodnie ze standardem	Telcordia SR-332
	Czas pracy (godziny), min.	1798754 h
	Temperatura otoczenia	25 °C

Technologia

Centrala danych standard	Przechowywanie i przekazywanie IEEE 802.3 for 10BASE-T, IEEE 802.3u for 100BASE- TX, IEEE 802.3x for flow control, IEEE 802.1p for Class of Service / Quality of Service (CoS/QoS)	Sterowanie strumieniem	IEEE 802.3x do sterowania strumieniem
-----------------------------	---	------------------------	--

Warunki środowiskowe

Temperatura pracy, max.	75 °C	
Temperatura pracy, min.	-40 °C	
Wilgotność	5 do 95 % (bez kondensacji)	
Temperatura magazynowania, max.	85 °C	
Temperatura magazynowania, min.	-40 °C	
Robocza wysokość nad poziomem morza	Wysokość, maks.	2000 m
	wskazówka	zgodnie z UL

Własności przełączników

Priorytety	4	Wielkość tabeli MAC	2 K
Wielkość buforowa pakietu	768 kbit	Przepustowa płyta montażowa	1.6 Gbit/s

Zasilanie elektryczne

Zabezpieczenie przez pomieszaniem biegunów	Tak
Napięcie zasilania	12/24/48 V DC, 24 V AC, 1 pojedyncze wejście

IE-SW-ELB-08-8TX**Weidmüller Interface GmbH & Co. KG**

Klingenbergstraße 26

D-32758 Detmold

Germany

www.weidmueller.com**Dane techniczne**

Zabezpieczenie przed prądem przeciążeniowym	Tak	
Przyłącze	1 demontowalna złączka 2-stykowa	
Zakres napięcia zasilania	Rodzaj napięcia	DC
	Napięcie, min.	9.6 V
	Napięcie, maks.	60 V
	Rodzaj napięcia	AC
	Napięcie, min.	18 V
	Napięcie, maks.	36 V
Pobór prądu	Napięcie	24 V
	Prąd	0.13 A

Klasyfikacje

ETIM 8.0	EC000734	ETIM 9.0	EC000734
ETIM 10.0	EC000734	ECLASS 14.0	19-17-04-02
ECLASS 15.0	19-17-04-02		

IE-SW-ELB-08-8TX

Weidmüller Interface GmbH & Co. KG

Klingenbergstraße 26

D-32758 Detmold

Germany

www.weidmueller.com

Akcesoria

Zestaw do montażu w szafie 19"

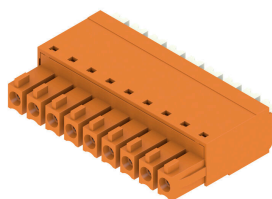
Do montażu urządzeń na szynie DIN w szafach 19"



Ogólne dane zamówieniowe

Typ	RM-KIT	Wersja
Nr zam.	1241440000	Kit for 19"-rack mounting
GTIN (EAN)	4050118029154	
Ilość	1 ST	

BCF 3.81/180



PUSH IN - Innowacyjna technologia złączy marki Weidmüller ułatwia przyłączanie przewodów. Korzyści z punktu widzenia użytkownika oraz zastosowania:

Duża gęstość upakowania dzięki bardzo małej wysokości elementów. Wystarczy włożyć przygotowany przewód - gotowe. Duża gęstość upakowania elementów przy zastosowaniu dwurzędowego złącza wtykowego SCDN / SCDN-THR Łatwiejszy montaż dzięki wbudowanym przyciskom do otwierania jednostki mocującej. Intuicyjna obsługa dzięki jednoznacznej różnicy między wejściami przewodów, a miejscami działania beznarzędziowe blokowanie oraz zwalnianie przy zastosowaniu dźwigni zwalniającej zatrzask opatentowanej (LR) przez firmę Weidmüller

Złącza wtykowe Weidmüller, raster 3,81 mm (0,15 cala), są kompatybilne z układem typowych złączy wtykowych, mogą być kodowane oraz mają miejsce do zadrukowania.

Ogólne dane zamówieniowe

Typ	BCF 3.81/02/180 SN BK BX	Wersja
Nr zam.	1969890000	Złącze wtykowe do druku, wtyk żeński, 3,81 mm, Liczba biegunów: 2,
GTIN (EAN)	4032248679522	180°, PUSH IN z przyciskiem aktywacji, Zakres zaciskania, maks. : 1.5
Ilość	50 ST	mm², skrzynia