

## Zdjęcie produktu



OMNIMATE® - złącza między płytkowe  
 Uniwersalna konstrukcja kompaktowych urządzeń  
 Zastosowanie przyszłościowych systemów łączących,  
 jak również optymalizacja procesów produkcyjnych, ma  
 coraz większe znaczenie dla rozwoju wydajnych urządzeń  
 przemysłowych, stosowanych w technologii przemysłu  
 4.0. OMNIMATE® Złącza między płytkowe wyróżniają się  
 podziałką 1,27 mm a ich różne wersje zapewniają maksy-  
 malną uniwersalność. Uniwersalna konstrukcja urządzeń  
 - Przemysłowe zagęszczenie połączone z wysoką elastycz-  
 nością połączeń (Mezzanine, Mother-to-Daughter, karta  
 rozszerzenia, kabel do płytki)Przystosowanie do automaty-  
 zacji - Przystosowanie do automatycznego procesu mon-  
 tażowego dzięki wysokiej precyzji i małe tolerancji położe-  
 nia płaszczyzn styków oraz mocowania SMT Niezawodne  
 styki - Do 500 cykli łączenia dzięki przystosowanej do  
 warunków przemysłowych powierzchni z powłoką ze  
 złota (PdNi-Au) Przystosowanie do procesów technolo-  
 gicznych - Wysoka wydajność Materiał LCP do lutowania  
 rozplwowego Możliwość skalowania - Różne wysoko-  
 ści i wysoki współczynnik nakładania styków umożliwiają  
 zastosowania do szerokiego zakresu od 12 – 80 styków.  
 Wytrzymała miniaturyzacja - proste i bezpieczne podłą-  
 czenie możliwe nawet w niekorzystnych warunkach mon-  
 tażowych - np. nachylenie lub przesunięcie.

## Ogólne dane zamówieniowe

|                    |   |
|--------------------|---|
| Wersja             | Złącze wtykowe do druku, wtyk żeński, Raster w mm (P): 1.27 mm, Liczba biegunów: 32, skrzynia |
| Nr zam.            | <a href="#">2827120000</a>  |
| Typ                | FC10 PN/32A S1 B BX   |
| GTIN (EAN)         | 4064675363729   |
| Ilość              | 10 szt.   |
| parametry produktu | IEC: / 1.9 A<br>UL:   |
| opakowanie         | skrzynia  |

## Dane techniczne

## Dopuszczenia

ROHS Zgodny

## Wymiary i masa

|            |         |                |             |
|------------|---------|----------------|-------------|
| Długość    | 12.2 mm | Długość (cale) | 0.4803 inch |
| Masa netto | 7.5 g   |                |             |

## Zgodność produktu z wymogami środowiska naturalnego

|                                   |                          |
|-----------------------------------|--------------------------|
| Status zgodności z dyrektywą RoHS | Zgodne, bez wyłączenia   |
| REACH SVHC                        | Bez SVHC powyżej 0,1 wt% |

## Parametry systemu

|                                 |                                    |                             |                           |
|---------------------------------|------------------------------------|-----------------------------|---------------------------|
| Rodzina produktów               | Sygnal OMNIMATE - płytka do płytki | Rodzaj przyłącza            | Złącze płytka-kabel (IDC) |
| Metoda wykonywania złącz        | Zacisk IDC                         | Długość kabla               | 100 mm                    |
| Raster w mm (P)                 | 1.27 mm                            | Raster w calach (P)         | 0.050 "                   |
| Kierunek odejścia przewodu      | 90°/270°                           | Liczba biegunów             | 32                        |
| Liczba rzędów                   | 2                                  | liczba rzędów z biegunami   | 2                         |
| Stopień ochrony                 | IP20                               | Rezystancja skrośna         | <25 mΩ                    |
| Cykle wpinania                  | 500                                | Siła wtykania/biegun, maks. | 0.6 N                     |
| Siła ciągnięcia / biegun, maks. | 0.6 N                              |                             |                           |

## Dane materiałowe

|                                 |             |                                 |  |
|---------------------------------|-------------|---------------------------------|--|
| Materiał izolacyjny             | LCP         | Barwny                          | szary                                    |
| Tabela kolorów (podobny)        | RAL 7035    | Opór izolacji                   | ≥ 20 MΩ                                  |
| Moisture Level (MSL)            | 1           | Klasa palności wg UL 94         | V-0                                      |
| podstawowy materiał styku       | stop miedzi | Materiał styków                 | Stop Cu                                  |
| Powierzchnia styku              | Ni/Au       | Struktura warstwowa wtyku       | ≥ 2 μm Ni / ≥ 0.4 μm PdNi / ≥ 0.05 μm Au |
| Temperatura magazynowania, min. | -40 °C      | Temperatura magazynowania, max. | 70 °C                                    |
| Temperatura pracy, min.         | -20 °C      | Temperatura pracy, max.         | 105 °C                                   |

## Przewody pasujące do złącza

|                                       |                |  |  |
|---------------------------------------|----------------|--|--|
| przekrój przyłącza przewodu AWG, min. | AWG 30/1, 30/7 | przekrój przyłączeniowy przewodu AWG, AWG 30/1, 30/7 maks. |  |
|---------------------------------------|----------------|--|--|

## Dane znamionowe wg IEC

|   |        |  |        |
|---|--------|--|--------|
| Prąd znamionowy, min. liczba biegunów (Tu=20°C) | 1.9 A  | Prąd znamionowy, maks. liczba biegunów (Tu=40°C) | 1.65 A |
| Odstęp izolacyjny po izolacji, min.             | 0.4 mm | Odstęp izolacyjny powietrzny, min.               | 0.4 mm |

## Opakowanie

|               |          |              |           |
|---------------|----------|--------------|-----------|
| opakowanie    | skrzynia | Długość VPE  | 230.00 mm |
| Szerokość VPE | 85.00 mm | Wysokość VPE | 38.00 mm  |

## Ważna informacja

|              |  |
|--------------|--|
| Zgodność IPC | Zgodność: produkty są projektowane, wytwarzane oraz dostarczane zgodnie z uznanymi normami międzynarodowymi, właściwości produktów są zgodne z gwarantowanymi w karcie katalogowej |
|--------------|--|

## Dane techniczne

lub ich jakość wykonania jest zgodna z wymogami klasy 2 wg IPC-A-610. Na życzenie mogą być ocenione dalsze wymagania dotyczące produktów.

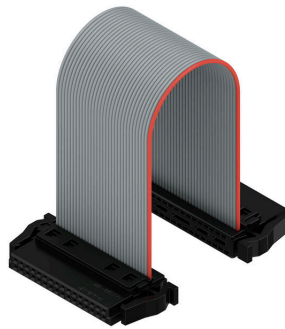
Uwagi

### Klasyfikacje

|             |             |             |             |
|-------------|-------------|-------------|-------------|
| ETIM 8.0    | EC002599    | ETIM 9.0    | EC002599    |
| ETIM 10.0   | EC002599    | ECLASS 14.0 | 27-06-03-08 |
| ECLASS 15.0 | 27-06-03-07 |             |             |

**Rysunki**

**Zdjęcie produktu**



With optional strain relief



Three standard lengths (0.1 m, 0.2 m, and 0.5 m)