

Zdjęcie produktu



OMNIMATE® - złącza między płytkowe
 Uniwersalna konstrukcja kompaktowych urządzeń
 Zastosowanie przyszłościowych systemów łączących, jak również optymalizacja procesów produkcyjnych, ma coraz większe znaczenie dla rozwoju wydajnych urządzeń przemysłowych, stosowanych w technologii przemysłu 4.0. OMNIMATE® Złącza między płytkowe wyróżniają się podziałką 1,27 mm a ich różne wersje zapewniają maksymalną uniwersalność. Uniwersalna konstrukcja urządzeń - Przemysłowe zagęszczenie połączone z wysoką elastycznością połączeń (Mezzanine, Mother-to-Daughter, karta rozszerzenia, kabel do płytki) Przystosowanie do automatyzacji - Przystosowanie do automatycznego procesu montażowego dzięki wysokiej precyzji i małym tolerancjom położenia płaszczyzn styków oraz mocowania SMT Niezawodne styki - Do 500 cykli łączenia dzięki przystosowanej do warunków przemysłowych powierzchni z powłoką ze złota (PdNi-Au) Przystosowanie do procesów technologicznych - Wysoka wydajność Materiał LCP do lutowania rozplwawego
 Możliwość skalowania - Różne wysokości i wysoki współczynnik nakładania styków umożliwiają zastosowania do szerokiego zakresu od 12 – 80 styków.
 Wytrzymała miniaturyzacja - proste i bezpieczne podłączenie możliwe nawet w niekorzystnych warunkach montażowych - np. nachylenie lub przesunięcie.

Ogólne dane zamówieniowe

| | |
|--------------------------|---|
| Wersja | Złącze wtykowe do druku, wtyk żeński, Raster w mm (P): 1.27 mm, Liczba biegunów: 26, skrzynia |
| Nr zam. | 2827090000 |
| Typ | FC10 TN/26A S1 B BX |
| GTIN (EAN) | 4064675363699 |
| Ilość | 10 szt. |
| parametry produktu | IEC: / 1.9 A UL: |
| opakowanie | skrzynia |
| Status dostawy | W przyszłości ten artykuł nie będzie już dostępny. |
| Ostatnia data zamówienia | 2026-12-31T00:00:00+01:00 |

Dane techniczne

Dopuszczenia

| | |
|------|--------|
| ROHS | Zgodny |
|------|--------|

Wymiary i masa

| | |
|------------|-------|
| Masa netto | 5.1 g |
|------------|-------|

Zgodność produktu z wymogami środowiska naturalnego

| | |
|-----------------------------------|--------------------------|
| Status zgodności z dyrektywą RoHS | Zgodne, bez wyłączenia |
| REACH SVHC | Bez SVHC powyżej 0,1 wt% |

Parametry systemu

| | | | |
|---------------------------------|------------------------------------|-----------------------------|---------------------------|
| Rodzina produktów | Sygnal OMNIMATE - płytka do płytki | Rodzaj przyłącza | Złącze płytka-kabel (IDC) |
| Metoda wykonywania złącza | Zacisk IDC | Długość kabla | 100 mm |
| Raster w mm (P) | 1.27 mm | Raster w calach (P) | 0.050 " |
| Kierunek odejścia przewodu | 90°/270° | Liczba biegunów | 26 |
| Liczba rzędów | 2 | liczba rzędów z biegunami | 2 |
| Stopień ochrony | IP20 | Rezystancja skrośna | <25 mΩ |
| Cykle wpinania | 500 | Siła wtykania/biegun, maks. | 0.6 N |
| Siła ciągnięcia / biegun, maks. | 0.6 N | | |

Dane materiałowe

| | | | |
|---------------------------------|-------------|---------------------------------|--|
| Materiał izolacyjny | LCP | Barwny | szary |
| Tabela kolorów (podobny) | RAL 7035 | Opór izolacji | ≥ 20 MΩ |
| Moisture Level (MSL) | 1 | Klasa palności wg UL 94 | V-0 |
| podstawowy materiał styku | stop miedzi | Materiał styków | Stop Cu |
| Powierzchnia styku | Ni/Au | Struktura warstwowa wtyku | ≥ 2 μm Ni / ≥ 0.4 μm PdNi / ≥ 0.05 μm Au |
| Temperatura magazynowania, min. | -40 °C | Temperatura magazynowania, max. | 70 °C |
| Temperatura pracy, min. | -40 °C | Temperatura pracy, max. | 125 °C |

Przewody pasujące do złącza

| | | |
|---------------------------------------|----------------|--|
| przekrój przyłącza przewodu AWG, min. | AWG 30/1, 30/7 | przekrój przyłączeniowy przewodu AWG, AWG 30/1, 30/7 maks. |
|---------------------------------------|----------------|--|

Dane znamionowe wg IEC

| | | | |
|---|--------|-------------------------------------|--------|
| Prąd znamionowy, min. liczba biegunów (Tu=20°C) | 1.9 A | Odstęp izolacyjny po izolacji, min. | 0.4 mm |
| Odstęp izolacyjny powietrzny, min. | 0.4 mm | | |

Opakowanie

| | | | |
|---------------|----------|--------------|-----------|
| opakowanie | skrzynia | Długość VPE | 155.00 mm |
| Szerokość VPE | 64.00 mm | Wysokość VPE | 38.00 mm |

Ważna informacja

| | |
|--------------|--|
| Zgodność IPC | Zgodność: produkty są projektowane, wytwarzane oraz dostarczane zgodnie z uznanymi normami międzynarodowymi, właściwości produktów są zgodne z gwarantowanymi w karcie katalogowej lub ich jakość wykonania jest zgodna z wymogami klasy 2 wg IPC-A-610. Na życzenie mogą być ocenione dalsze wymagania dotyczące produktów. |
|--------------|--|

Dane techniczne

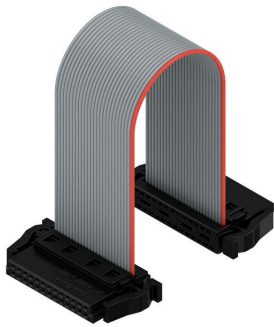
Uwagi

Klasyfikacje

| | | | |
|-------------|-------------|-------------|-------------|
| ETIM 8.0 | EC002599 | ETIM 9.0 | EC002599 |
| ETIM 10.0 | EC002599 | ECLASS 14.0 | 27-06-03-08 |
| ECLASS 15.0 | 27-06-03-07 | | |

Rysunki

Zdjęcie produktu



With optional strain relief



Three standard lengths (0.1 m, 0.2 m, and 0.5 m)