

FC50 PN/12A S1 B BX

Weidmüller Interface GmbH & Co. KG

Klingenbergstraße 26

D-32758 Detmold

Germany

www.weidmueller.com

Zdjęcie produktu



OMNIMATE® - złącza między płytkowe
 Uniwersalna konstrukcja kompaktowych urządzeń
 Zastosowanie przyszłościowych systemów łączących,
 jak również optymalizacja procesów produkcyjnych, ma
 coraz większe znaczenie dla rozwoju wydajnych urządzeń
 przemysłowych, stosowanych w technologii przemysłu
 4.0. OMNIMATE® Złącza między płytkowe wyróżniają się
 podziałką 1,27 mm a ich różne wersje zapewniają maksy-
 malną uniwersalność. Uniwersalna konstrukcja urządzeń
 - Przemysłowe zagęszczenie połączone z wysoką elastycz-
 nością połączeń (Mezzanine, Mother-to-Daughter, karta
 rozszerzenia, kabel do płytki) Przystosowanie do automaty-
 zacji - Przystosowanie do automatycznego procesu mon-
 tażowego dzięki wysokiej precyzji i małym tolerancjom poło-
 żenia płaszczyzn styków oraz mocowania SMT Niezawodne
 styki - Do 500 cykli łączenia dzięki przystosowanej do
 warunków przemysłowych powierzchni z powłoką ze
 złota (PdNi-Au) Przystosowanie do procesów technolo-
 gicznych - Wysoka wydajność Materiał LCP do lutowania
 rozplwawego
 Możliwość skalowania - Różne wysoko-
 ści i wysoki współczynnik nakładania styków umożliwiają
 zastosowania do szerokiego zakresu od 12 – 80 styków.
 Wytrzymała miniaturyzacja - proste i bezpieczne podłą-
 czenie możliwe nawet w niekorzystnych warunkach mon-
 tażowych - np. nachylenie lub przesunięcie.

Ogólne dane zamówieniowe

Wersja	Złącze wtykowe do druku, wtyk żeński, Raster w mm (P): 1.27 mm, Liczba biegunów: 12, skrzynia
Nr zam.	2826900000
Typ	FC50 PN/12A S1 B BX
GTIN (EAN)	4064675363507
Ilość	10 szt.
parametry produktu	IEC: / 1.9 A UL:
opakowanie	skrzynia

FC50 PN/12A S1 B BX

Weidmüller Interface GmbH & Co. KG
Klingenbergstraße 26
D-32758 Detmold
Germany

www.weidmueller.com

Technical data

lub ich jakość wykonania jest zgodna z wymogami klasy 2 wg IPC-A-610. Na życzenie mogą być ocenione dalsze wymagania dotyczące produktów.

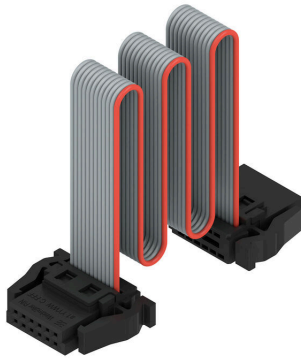
Uwagi

Klasyfikacje

ETIM 8.0	EC002599	ETIM 9.0	EC002599
ETIM 10.0	EC002599	ECLASS 14.0	27-06-03-08
ECLASS 15.0	27-06-03-08		

Drawings

Zdjęcie produktu



With optional strain relief



Three standard lengths (0.1 m, 0.2 m, and 0.5 m)