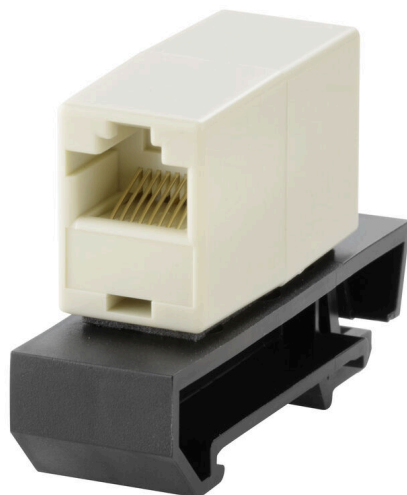


IE-TO-RJ45-C-ZP-C5



końcówka szyny nośnej, wersja sprzęgło RJ45 według IEC 60603-7-51

Ogólne dane zamówieniowe

Wersja	Szyny nośne Outlet, RJ45, IP20, Cat. 5
Nr zam.	2819260000
Typ	IE-TO-RJ45-C-ZP-C5
GTIN (EAN)	4064675330110
Ilość	10 szt.

IE-TO-RJ45-C-ZP-C5

Weidmüller Interface GmbH & Co. KG

Klingenbergstraße 26

D-32758 Detmold

Germany

www.weidmueller.com

Dane techniczne

Dopuszczenia

ROHS Zgodny

Wymiary i masa

Masa netto 13.4 g

Temperatury

Temperatura magazynowania Temperatura eksploatacyjna -40 °C...80 °C
Temperatura układania

Zgodność produktu z wymogami środowiska naturalnego

Status zgodności z dyrektywą RoHS Zgodne, bez wyłączenia
REACH SVHC Bez SVHC powyżej 0,1 wt%

Dane ogólne

złącze 1	RJ45	Przyłącze 2	RJ45
Okablowanie	Sprzęgło	Barwny	beżowy, czarny
Podstawowy materiał obudowy	tworzywo sztuczne, PA 66 UL V0 E63957	Kategoria	Cat. 5
Powierzchnia styku	Złoto na niklu	rodzaj montażu	TS 35
Ekranowanie	nieekranowane	Stopień ochrony	IP20
Cykle wpinania	750 (RJ45)		

Standardy ogólne

Norma dot. łączników wtykowych IEC 60603-7-51

Właściwości elektryczne

Wytrzymałość napięciowa styk / ekran ≥ 1500 V AC/DC Wytrzymałość napięciowa styk / styk ≥ 1000 V AC/DC
Napięcie znamionowe 50 V Obciążalność przy temp. 50°C 1 A

Klasyfikacje

ETIM 8.0 EC000313 ETIM 9.0 EC000313
ETIM 10.0 EC000313 ECLASS 14.0 27-44-03-20
ECLASS 15.0 27-44-03-20

IE-TO-RJ45-C-ZP-C5

Weidmüller Interface GmbH & Co. KG
Klingenbergstraße 26
D-32758 Detmold
Germany

Rysunki

www.weidmueller.com

