

WPD 110 1X70+1X35/6X16 BN

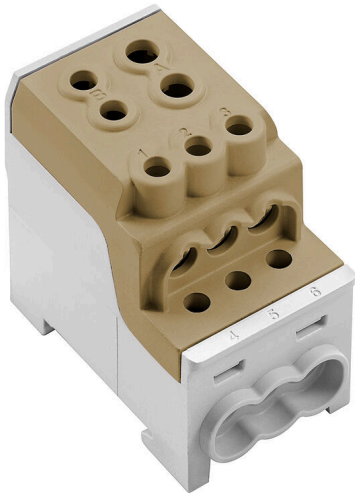
Weidmüller Interface GmbH & Co. KG

Klingenbergstraße 26

D-32758 Detmold

Germany

www.weidmueller.com



Okablowanie instalacji budynkowych

Oferujemy kompletny system okablowania instalacji budynkowych obejmujący szyny miedziane 10x3 oraz idealnie pozycjonowane komponenty: od zacisków instalacji, zaciskó przewodu neutralnego oraz rozdziału to kompleksowych akcesoriów takich jak szyny magistrali oraz mocowania szyn.

Ogólne dane zamówieniowe

Wersja	Zacisk rozdziału potencjału, złącze śrubowe, brązowy, 70 mm ² , 200 A, 1000 V, liczba przyłączy: 8, liczba poziomów: 1
Nr zam.	2814520000
Typ	WPD 110 1X70+1X35/6X16 BN
GTIN (EAN)	4064675299769
Ilość	3 szt.

WPD 110 1X70+1X35/6X16 BN

Weidmüller Interface GmbH & Co. KG

Klingenbergstraße 26

D-32758 Detmold

Germany

www.weidmueller.com

Dane techniczne

Stopień zanieczyszczenia 3

parametry systemu

Wykonanie	Złącze śrubowe	niezbędna płyta zamykająca	Nie
Liczba potencjałów	1	liczba poziomów	1
liczba zacisków na poziom	8	poziomy wewnętrznie zmostkowane	Nie
Szyna montażowa	TS 35	Funkcja N	Nie
Funkcja PE	Nie	Funkcja PEN	Nie

przewody zaciskane (złącze wymiarowane)

przekrój przyłączeniowy przewodu AWG, AWG 4 maks.		kierunek podłączenia	z boku
Rodzaj przyłącza 2	złącze śrubowe	Rodzaj przyłącza	złącze śrubowe
liczba przyłączy	8	Zakres zaciskania, maks.	70 mm ²
Zakres zaciskania, min.	6 mm ²	przekrój przyłącza przewodu AWG, min.	AWG 10
Przekrój przyłącza przewodu, cienki przewód wielodrutowy z tulejkami kablowymi DIN 46228/4, min.	6 mm ²	Przekrój przyłącza przewodu, cienki przewód wielodrutowy z tulejkami kablowymi DIN 46228/1, maks.	50 mm ²
Przekrój przyłącza przewodu, cienki przewód wielodrutowy z tulejkami kablowymi DIN 46228/1, min.	6 mm ²	Przekrój przyłącza przewodu, z cienkiego drutu, maks.	0 mm ²
Przekrój przyłącza przewodu, cienki przewód wielodrutowy, min.	6 mm ²	Maks. przekrój przyłącza, przewód wielodrutowy, maks.	70 mm ²
Maks. przekrój przyłącza, przewód wielodrutowy, min.	6 mm ²	Przekrój przyłącza przewodów, przewód jednodrutowy, maks.	70 mm ²
Przekrój przyłącza przewodów, przewód jednodrutowy, min.	6 mm ²		

Klasyfikacje

ETIM 8.0	EC000897	ETIM 9.0	EC000897
ETIM 10.0	EC000897	ECLASS 14.0	27-25-01-19
ECLASS 15.0	27-25-01-19		

WPD 110 1X70+1X35/6X16 BN

Weidmüller Interface GmbH & Co. KG
 Klingenbergstraße 26
 D-32758 Detmold
 Germany

Rysunki

www.weidmueller.com



Conductor connection data according to DIN EN 60998-1 (Cu), IEC 61238-1 class A (Cu+Al)

Input	Copper		Aluminum		Input	Copper		Aluminum	
	□	□	□	□		□	□	□	□
1x 70 mm²	□	□	□	□	1x 35 mm²	□	□	□	□
70 mm²	□	□	□	□	35 mm²	□	□	□	□
50 mm²	□	□	□	□	25 mm²	□	□	□	□
35 mm²	□	□	□	□	16 mm²	□	□	□	□
25 mm²	□	□	□	□	10 mm²	□	□	□	□
16 mm²	□	□	□	□	6 mm²	□	□	□	□
10 mm²	□	□	□	□	4 mm²	□	□	□	□
6 mm²	□	□	□	□	2.5 mm²	□	□	□	□
Stripping lengths	27 mm				Stripping lengths	26 mm			
Screw	M10 (+/- PZ2)				Screw	M8 (+/- PZ2)			

Output	Copper		Aluminum	
	□	□	□	□
0x 16 mm²	□	□	□	□
16 mm²	□	□	□	□
10 mm²	□	□	□	□
6 mm²	□	□	□	□
4 mm²	□	□	□	□
2.5 mm²	□	□	□	□
1.5 mm²	□	□	□	□
Stripping lengths	13 mm			
Screw	M6 (+/- PZ2)			

Stranded Solid Flexible with braid



Akcesoria**Uchwyt znaczników**

Uchwyty znaczników oferują możliwość dodatkowego montażu standardowych znaczników o rozstawie 5 lub 5,1 mm. Uchwyty kątowe mogą być opcjonalnie łączone zatrzaskowo i mogą być montowane we wszystkich standardowych kanałach znakowania modułowych listew zaciskowych Klippon® Connect. Pasujące typy znaczników można znaleźć w odpowiednich akcesoriach uchwytu znacznika.

Ogólne dane zamówieniowe

Typ	BZT 1 WS 10/5	Wersja
Nr zam.	1805490000	Akcesoria, Element do umieszczenia oznakowania
GTIN (EAN)	4032248270231	
Ilość	100 ST	
Typ	BZT 1 ZA WS 10/5	Wersja
Nr zam.	1805520000	Akcesoria, Element do umieszczenia oznakowania
GTIN (EAN)	4032248270248	
Ilość	100 ST	