

## SFX-VT 9/24 MM RT

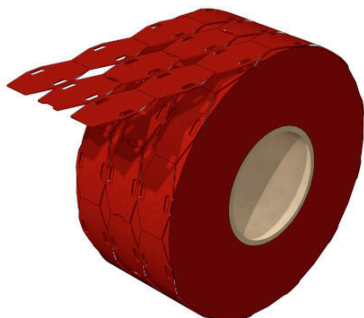
**Weidmüller Interface GmbH & Co. KG**

Klingenbergstraße 26

D-32758 Detmold

Germany

[www.weidmueller.com](http://www.weidmueller.com)



### Wysoko elastyczne: SFX

Oznaczniki SFX są stosowane przez użytkowników, którzy wolą klasyczne rozwiązania z opaską kablową. Kable nie zawsze są prowadzone w linii prostej. Dlatego oznaczniki SFX są wytwarzane z bardzo elastycznego poliuretanu. Oznacznik dopasowuje się do krzywizny kabla i daje się łatwo zamknąć. Zalety naszego rozwiązania w skrócie: Odporność na warunki atmosferyczne testowana zgodnie z normą ISO DIN EN ISO 4892-2:2013 tabela 3, procedura A cykl 1 w okresie 5000 godz . Indywidualne etykietowanie za pomocą M-Print® PRO Łatwe i szybkie drukowanie za pomocą THM MultiMark

### Ogólne dane zamówieniowe

Wersja	SlimFix, Znaczniki kabli i przewodów, 7 -, 26 x 15 mm, czerwony
Nr zam.	<a href="#">2799310000</a>
Typ	SFX-VT 9/24 MM RT
GTIN (EAN)	4064675261148
Ilość	1000 szt.

## SFX-VT 9/24 MM RT

Weidmüller Interface GmbH &amp; Co. KG

Klingenbergstraße 26

D-32758 Detmold

Germany

www.weidmueller.com

## Dane techniczne

## Dopuszczenia

ROHS Zgodny

## Wymiary i masa

Wysokość	26 mm	Wysokość (cale)	1.0236 inch
Szerokość	15 mm	Szerokość (cale)	0.5906 inch
Masa netto	0.25 g		

## Temperatury

Zakres temperatury stosowania -55...105 °C

## Zgodność produktu z wymogami środowiska naturalnego

Status zgodności z dyrektywą RoHS	Zgodne, bez wyłączenia
REACH SVHC	Bez SVHC powyżej 0,1 wt%

## Dane ogólne

Rodzaj nadruku	neutralna	Wykonanie	bezhalogenowy
Szerokość	15 mm	Klasa palności wg UL 94	HB
zakres temperatur roboczych, maks.	105 °C	zakres temperatur roboczych, min.	-55 °C
Barwny	czerwony	Halogenki	Nie
Materiał podstawowy	poliolefin, Poliuretan	Nadrukowane znaki	bez
Wielkość pola opisowego	23.5 x 9 mm	Zakres temperatury stosowania	-55...105 °C

## Markery przewodów i kabli

Halogenki	Nie	Przekrój przyłącza przewodu, maks.	500 mm <sup>2</sup>
Zewnętrzna średnica przewodu, maks.	40 mm	Zewnętrzna średnica przewodu, min.	7 mm
Przejście opaski kablowej	Płaskie	Zewnętrzna średnica przewodu	7 -
Pasująca opaska kablowa	Tworzywo sztuczne	Przekrój przyłącza przewodu	500 mm <sup>2</sup>

## Klasyfikacje

ETIM 8.0	EC001530	ETIM 9.0	EC001530
ETIM 10.0	EC001530	ECLASS 14.0	27-28-11-02
ECLASS 15.0	27-28-11-02		

**Rysunki**



## SFX-VT 9/24 MM RT

**Weidmüller Interface GmbH & Co. KG**  
Klingenbergstraße 26  
D-32758 Detmold  
Germany

[www.weidmueller.com](http://www.weidmueller.com)

## Akcesoria

### Taśmy kolorowe



Dzięki technice termotransferowej, drukarki te zapewniają doskonałą jakość nadruków. Różne materiały i łatwy w obsłudze, działający w środowisku Windows system zadruku pozwalają na optymalne wykonywanie oznakowań.

### Ogólne dane zamówieniowe

Typ	RIBBON MM-HS 60/300 SW	Wersja	
Nr zam.	<a href="#">2448880000</a>	Ink ribbon	
GTIN (EAN)	4050118462944		
Ilość	1 ST		