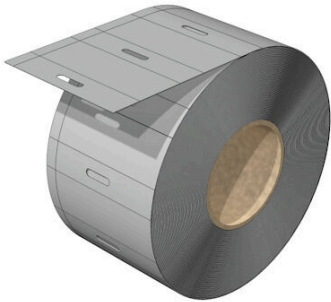


## THM ET 200SP-HA 18.8/50 GR

**Weidmüller Interface GmbH & Co. KG**  
Klingenbergstraße 26  
D-32758 Detmold  
Germany

[www.weidmueller.com](http://www.weidmueller.com)



Etykiety THM ET S7 na rolce, bez kleju, do opisywania modułów SIMATEC ET 200S oraz S7 firmy Siemens. Oprogramowanie M-Print® PRO może służyć do wykonywania indywidualnych nadruków na etykietach THM ET S7 przy użyciu drukarki THM. Etykiety można łatwo rozdzielać. Drukarka THM MultiMark gwarantuje dużą trwałość druku

### Ogólne dane zamówieniowe

Wersja	THM, Oznaczniki urządzeń, 18.8 x 50 mm, Siemens, szary
Nr zam.	<a href="#">2799220000</a>
Typ	THM ET 200SP-HA 18.8/50 GR
GTIN (EAN)	406467526098 1
Ilość	1500 szt.

## THM ET 200SP-HA 18.8/50 GR

Weidmüller Interface GmbH & Co. KG  
Klingenbergstraße 26  
D-32758 Detmold  
Germany

www.weidmueller.com

## Dane techniczne

## Dopuszczenia

ROHS	Zgodny
------	--------

## Wymiary i masa

Głębokość	0.08 mm	Głębokość (cale)	0.0031 inch
Wysokość	18.8 mm	Wysokość (cale)	0.7402 inch
Szerokość	50 mm	Szerokość (cale)	1.9685 inch
Masa netto	0.16 g		

## Temperatury

Zakres temperatury stosowania	-50...100 °C
-------------------------------	--------------

## Zgodność produktu z wymogami środowiska naturalnego

Status zgodności z dyrektywą RoHS	Zgodne, bez wyłączenia
REACH SVHC	Bez SVHC powyżej 0,1 wt%

## Dane ogólne

Wykonanie	samoprzylepny	
Szerokość	50 mm	
Klasa palności wg UL 94	HB	
zakres temperatur roboczych, maks.	100 °C	
zakres temperatur roboczych, min.	-50 °C	
Barwny	szary	
Halogenki	Nie	
Materiał podstawowy	polipropylen	
Nadrukowane znaki	bez	
Liczba oznaczników w opakowaniu	forma dostawy	Szpula z etykietami
Aprobata zgodnie z UL 969	Nie	
Kompatybilna drukarka		
Liczba oznaczników w kombinacji	1 Label reel = Device markers	
Zakres temperatury stosowania	-50...100 °C	
Aplikacja / producent	Siemens	

## Znaczniki urządzeń

Halogenki	Nie
-----------	-----

## Klasyfikacje

ETIM 8.0	EC001288	ETIM 9.0	EC001288
ETIM 10.0	EC001288	ECLASS 14.0	27-28-11-04
ECLASS 15.0	27-28-11-04		

**Rysunki**

