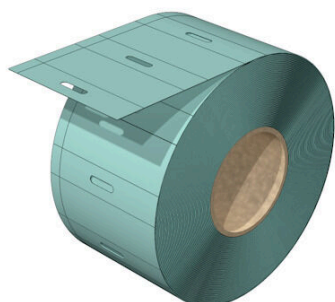


THM ET 200SP-HA 18.8/50 TU

Weidmüller Interface GmbH & Co. KG
Klingenbergstraße 26
D-32758 Detmold
Germany

www.weidmueller.com



Etykiety THM ET S7 na rolce, bez kleju, do opisywania modułów SIMATEC ET 200S oraz S7 firmy Siemens. Oprogramowanie M-Print® PRO może służyć do wykonywania indywidualnych nadruków na etykietach THM ET S7 przy użyciu drukarki THM. Etykiety można łatwo rozdzielać. Drukarka THM MultiMark gwarantuje dużą trwałość druku

Ogólne dane zamówieniowe

Wersja	THM, Oznaczniki urządzeń, 18.8 x 50 mm, Siemens, turkusowy
Nr zam.	2799210000
Typ	THM ET 200SP-HA 18.8/50 TU
GTIN (EAN)	4064675260967
Ilość	1500 szt.

THM ET 200SP-HA 18.8/50 TU

Weidmüller Interface GmbH & Co. KG
Klingenbergstraße 26
D-32758 Detmold
Germany

www.weidmueller.com

Dane techniczne

Dopuszczenia

ROHS	Zgodny
------	--------

Wymiary i masa

Głębokość	0.08 mm	Głębokość (cale)	0.0031 inch
Wysokość	18.8 mm	Wysokość (cale)	0.7402 inch
Szerokość	50 mm	Szerokość (cale)	1.9685 inch
Masa netto	0.07 g		

Temperatury

Zakres temperatury stosowania	-50...100 °C
-------------------------------	--------------

Zgodność produktu z wymogami środowiska naturalnego

Status zgodności z dyrektywą RoHS	Zgodne, bez wyłączenia
REACH SVHC	Bez SVHC powyżej 0,1 wt%

Dane ogólne

Wykonanie	samoprzylepny	
Szerokość	50 mm	
Klasa palności wg UL 94	HB	
zakres temperatur roboczych, maks.	100 °C	
zakres temperatur roboczych, min.	-50 °C	
Barwny	turkusowy	
Halogenki	Nie	
Materiał podstawowy	polipropylen	
Nadrukowane znaki	bez	
Liczba oznaczników w opakowaniu	forma dostawy	Szpula z etykietami
Aprobata zgodnie z UL 969	Nie	
Kompatybilna drukarka		
Liczba oznaczników w kombinacji	1 Label reel = Device markers	
Zakres temperatury stosowania	-50...100 °C	
Aplikacja / producent	Siemens	

Znaczniki urządzeń

Halogenki	Nie
-----------	-----

Klasyfikacje

ETIM 8.0	EC001288	ETIM 9.0	EC001288
ETIM 10.0	EC001288	ECLASS 14.0	27-28-11-04
ECLASS 15.0	27-28-11-04		

Rysunki

