

IE-PCB-SPM-P-90-THR

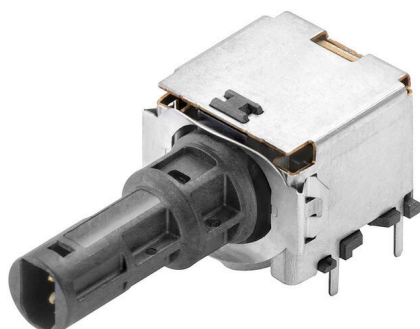
Weidmüller Interface GmbH & Co. KG

Klingenbergstraße 26

D-32758 Detmold

Germany

www.weidmueller.com



Gniazda PCB Ethernetu jednoparowego

Jednoparowy Ethernet to technologia wymagająca jednej pary przewodów do przesyłu danych i zasilania.

Zalety systemu zapewnią dominację standardu sieci SPE w zastosowaniach przemysłowych i nie tylko.

Zalety jednoparowego Ethernetu: Stabilność: jednoparowy Ethernet umożliwia standardową komunikację

Ethernet od czujnika do chmury Potencjał rozwojowy: kluczowa technologia dla standardu Industry 4.0 oraz IIoT

Uniwersalność: zakres do 1000 m i prędkość do 1 Gbps

umożliwiają zastosowanie w wielu aplikacjach

Innowacyjność: niska masa, mała wielkość i łatwa instalacja

Ogólne dane zamówieniowe

Wersja	Wtyk montażowy, Wkładka M8 PCB, Połączenie lutowane, IP67 z obudową, Połączenie lutowane THT/THR, 90°, Liczba biegunów: 2, Tape
Nr zam.	2795100000
Typ	IE-PCB-SPM-P-90-THR
GTIN (EAN)	4064675119159
Ilość	100 szt.
opakowanie	Tape
Status dostawy	W przyszłości ten artykuł nie będzie już dostępny.
Dostępne do	2026-06-30T00:00:00+02:00

Dane techniczne

Dopuszczenia

ROHS	Zgodny
------	--------

Wymiary i masa

Głębokość	31.6 mm	Głębokość (cale)	1.2441 inch
Wysokość	14.5 mm	Wysokość (cale)	0.5709 inch
Szerokość	15.2 mm	Szerokość (cale)	0.5984 inch
Masa netto	8.14 g		

Temperatury

Temperatura magazynowania	Temperatura eksploatacyjna	-40 °C...85 °C
Temperatura układania		

Zgodność produktu z wymogami środowiska naturalnego

Status zgodności z dyrektywą RoHS	Zgodne, bez wyłączenia
REACH SVHC	Bez SVHC powyżej 0,1 wt%

Normy

Norma dot. łączników wtykowych	IEC 63171-5
--------------------------------	-------------

Właściwości elektryczne

Wytrzymałość napięciowa styk / ekran	2250 V DC	Wytrzymałość napięciowa styk / styk	1000 V DC
Opór izolacji	≥ 500 MΩ	Napięcie znamionowe	72 V
Prąd znamionowy	4 A		

Specyfikacje systemu

Liczba biegunów	2	montaż na płycie drukowanej	Połączenie lutowane THT/THR
Ekranowanie	Tak	zamknięcie boczne, właściwość	kołnier z zatraskiwany
Szybkość przesyłania danych	10/100/1000 MBit/s	Rodzaj przyłącza	Połączenie lutowane
Kategoria	T1-B	Rodzina produktów	Industrial Ethernet
Stopień ochrony	IP67 z obudową	Cykle wpinania	≥ 100
kąt odejścia	90°	Klasa mocy	T1-B 10/100/1000 MBit/s
Proces lutowania	Lutowanie rozpliwowe, Lutowanie ręczny, Lutowanie falowe	Wymiary kołka lutowniczego	ośmiokątny

Dane materiałowe

Materiał izolacyjny	LCP	Barwny	srebrny, czarny
Tabela kolorów (podobny)	RAL 7001, RAL 9011	Opór izolacji	≥ 500 MΩ
Moisture Level (MSL)	1	Klasa palności wg UL 94	V-0
Materiał styków	stop miedzi	Powierzchnia styku	Ni/Au
Temperatura pracy, min.	-40 °C	Temperatura pracy, max.	85 °C

Opakowanie

opakowanie	Tape	Długość VPE	392.00 mm
Szerokość VPE	350.00 mm	Wysokość VPE	75.00 mm

Dane techniczne

Ważna informacja

Uwagi

Klasyfikacje

ETIM 8.0	EC002637	ETIM 9.0	EC002637
ETIM 10.0	EC002637	ECLASS 14.0	27-46-02-01
ECLASS 15.0	27-46-02-01		

