

## HTTB 6 PE DL

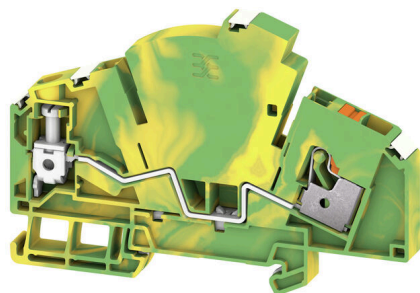
Weidmüller Interface GmbH &amp; Co. KG

Klingenbergstraße 26

D-32758 Detmold

Germany

www.weidmueller.com



W przesyłce i dystrybucji energii elektrycznej przekładniki prądowe i napięciowe pełnią głównie funkcję ochronną i pomiarową. Nasza gama złączy szeregowych Klippon® Connect przekładników została zaprojektowana z myślą o spełnieniu wszystkich wymagań obu tych funkcji o krytycznym znaczeniu. Okablowanie przekładników prądowych i napięciowych można wykonać szczególnie łatwo i bezpiecznie dzięki nowej serii złączy szeregowych – nawet w przypadku złożonych obwodów. Zapobieganie błędom obsługi podczas eksploatacji zwiększa niezawodność układu i wydłuża cykl życia całej rozdzielnic. W związku z tym skupiliśmy się na jak najlepszym spełnieniu najważniejszych wymagań użytkowników.

## Ogólne dane zamówieniowe

|            |   |
|------------|---|
| Wersja     | Rzędowa listwa zaciskowa do przewodu ochronnego, PUSH IN, 6 mm <sup>2</sup> , zielony / żółty |
| Nr zam.    | <a href="#">2792470000</a>  |
| Typ        | HTTB 6 PE DL  |
| GTIN (EAN) | 4064675074342   |
| Ilość      | 50 szt.   |

## HTTB 6 PE DL

Weidmüller Interface GmbH &amp; Co. KG

Klingenbergstraße 26

D-32758 Detmold

Germany

www.weidmueller.com

## Dane techniczne

## Dopuszczenia

Atesty



ROHS Zgodny

UL File Number Search [Witryna UL](#)

Nr certyfikatu (cURus) E60693

## Wymiary i masa

|            |         |                  |             |
|------------|---------|------------------|-------------|
| Głębokość  | 68 mm   | Głębokość (cale) | 2.6772 inch |
| Wysokość   | 100 mm  | Wysokość (cale)  | 3.937 inch  |
| Szerokość  | 8.1 mm  | Szerokość (cale) | 0.3189 inch |
| Masa netto | 34.94 g |                  |             |

## Temperatury

|   |                |   |                |
|---|----------------|---|----------------|
| Temperatura magazynowania                     | -25 °C...55 °C | Temperatura otoczenia                   | -60 °C...85 °C |
| długotrwała temperatura użytkowa, min. -60 °C |                | długotrwała temperatura użytkowa, maks. | 130 °C         |

## Zgodność produktu z wymogami środowiska naturalnego

|                                   |                          |
|-----------------------------------|--------------------------|
| Status zgodności z dyrektywą RoHS | Zgodne, bez wyłączenia   |
| REACH SVHC                        | Bez SVHC powyżej 0,1 wt% |

## Informacje ogólne

|   |  |
|---|--|
| przekrój przyłączeniowy przewodu AWG, AWG 8 maks. | przekrój przyłącza przewodu AWG, min. AWG 22 |
| Normy IEC 60947-7-1                               | Szyna montażowa TS 35                        |

## Przewody zaciskane (kolejne przyłącze)

|                                     |                |
|-------------------------------------|----------------|
| Rodzaj przyłącza, kolejne przyłącze | złącze śrubowe |
|-------------------------------------|----------------|

## dalsze dane techniczne

|  |                |          |
|--|----------------|----------|
| otwarte strony z prawej strony           | zatraskowe     | Tak      |
| wersja przetestowana pod kątem eksplozji | rodzaj montażu | wciskany |

## dane tworzywa

|  |                         |                 |
|--|-------------------------|-----------------|
| Materiał podstawowy Wemid                    | Barwny                  | zielony / żółty |
| kolor elementów uruchamiających pomarańczowy | Klasa palności wg UL 94 | V-0             |

## dane znamionowe

|   |                   |   |               |
|---|-------------------|---|---------------|
| Przekrój pomiarowy                        | 6 mm <sup>2</sup> | napięcie znamionowe do złącza sąsiedniego | 500 V         |
| Znamionowe napięcie stałe                 | 500 V             | Normy                                     | IEC 60947-7-1 |
| Rezystancja objętościowa wg IEC 60947-7-x | 0.78 mΩ           | Znamionowe napięcie udarowe               | 6 kV          |
| Kategoria przepięciowa                    | III               | Stopień zanieczyszczenia                  | 3             |

## HTTB 6 PE DL

Weidmüller Interface GmbH &amp; Co. KG

Klingenbergstraße 26

D-32758 Detmold

Germany

www.weidmueller.com

## Dane techniczne

## dane znamionowe wg CSA

|                               |        |                      |                 |
|-------------------------------|--------|----------------------|-----------------|
| Maks. przekrój przewodu (CSA) | 8 AWG  | Nr certyfikatu (CSA) | 200039-80099474 |
| Min. przekrój przewodu (CSA)  | 22 AWG |                      |                 |

## dane znamionowe wg UL

|  |        |  |        |
|--|--------|--|--------|
| Wielkość przewodu Factory wiring max (cURus) | 8 AWG  | Nr certyfikatu (cURus)                       | E60693 |
| Wielkość przewodu Field wiring min (cURus)   | 22 AWG | Wielkość przewodu Factory wiring min (cURus) | 22 AWG |
| Wielkość przewodu Field wiring max (cURus)   | 8 AWG  |  |        |

## parametry systemu

|                              |     |                             |       |
|------------------------------|-----|-----------------------------|-------|
| niezbędna płyta zamykająca   | Tak | Liczba potencjałów          | 1     |
| liczba poziomów              | 1   | liczba zacisków na poziomie | 2     |
| Liczba potencjałów w rzędzie | 1   | Szyna montażowa             | TS 35 |
| Funkcja N                    | Nie | Funkcja PE                  | Tak   |
| Funkcja PEN                  | Nie |                             |       |

## przewody zaciskane (złącze wymiarowane)

|  |                     |   |                     |
|--|---------------------|---|---------------------|
| sprawdzian trzpieniowy wg 60 947-1   | A4                  | przekrój przyłączeniowy przewodu AWG, AWG 8 maks.   |                     |
| kierunek podłączenia   | z boku, u góry      | Moment obrotowy dociągający, maks.  | 1.6 Nm              |
| Moment obrotowy dociągający, min.  | 0.8 Nm              | Długość odizolowania  | 12 mm               |
| Rodzaj przyłącza   | złącze śrubowe      | Rodzaj przyłącza  | PUSH IN             |
| liczba przyłączy   | 2                   | Zakres zaciskania, maks.  | 10 mm <sup>2</sup>  |
| Zakres zaciskania, min.  | 0.5 mm <sup>2</sup> | Wielkość ostrza   | 0,8 x 4,0 mm        |
| przekrój przyłącza przewodu AWG, min.  | AWG 22              | Przekrój przyłącza przewodu, cienki przewód wielodrutowy z tulejkami kablowymi DIN 46228/4, maks. | 6 mm <sup>2</sup>   |
| Przekrój przyłącza przewodu, cienki przewód wielodrutowy z tulejkami kablowymi DIN 46228/4, min. | 0.5 mm <sup>2</sup> | Przekrój przyłącza przewodu, cienki przewód wielodrutowy z tulejkami kablowymi DIN 46228/1, maks. | 10 mm <sup>2</sup>  |
| Przekrój przyłącza przewodu, cienki przewód wielodrutowy z tulejkami kablowymi DIN 46228/1, min. | 0.5 mm <sup>2</sup> | Przekrój przyłącza przewodu, z cienkiego 10 mm <sup>2</sup> drutu, maks.                          |                     |
| Przekrój przyłącza przewodu, cienki przewód wielodrutowy, min.                                   | 0.5 mm <sup>2</sup> | Maks. przekrój przyłącza, przewód wielodrutowy, maks.   | 10 mm <sup>2</sup>  |
| Maks. przekrój przyłącza, przewód wielodrutowy, min.   | 0.5 mm <sup>2</sup> | Przekrój przyłącza przewodów, przewód jednodrutowy, maks.   | 10 mm <sup>2</sup>  |
| Przekrój przyłącza przewodów, przewód jednodrutowy, min.   | 0.5 mm <sup>2</sup> | Maks. przekrój przyłącza, cienki przewód wielodrutowy, min.                                       | 0.5 mm <sup>2</sup> |

## Klasyfikacje

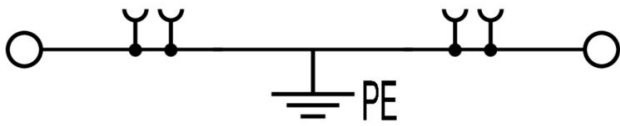
|             |             |             |             |
|-------------|-------------|-------------|-------------|
| ETIM 8.0    | EC000901    | ETIM 9.0    | EC000901    |
| ETIM 10.0   | EC000901    | ECLASS 14.0 | 27-25-01-03 |
| ECLASS 15.0 | 27-25-01-03 |             |             |

## HTTB 6 PE DL

**Weidmüller Interface GmbH & Co. KG**  
Klingenbergstraße 26  
D-32758 Detmold  
Germany

## Rysunki

[www.weidmueller.com](http://www.weidmueller.com)



## HTTB 6 PE DL

Weidmüller Interface GmbH &amp; Co. KG

Klingenbergstraße 26

D-32758 Detmold

Germany

www.weidmueller.com

## Akcesoria

## Akcesoria



Kompleksowe akcesoria oferty Klippon® Connect TTB są idealnie dopasowane, aż do najdrobniejszego szczegółu. Ułatwia to montaż przy zachowaniu wymaganych norm. Wszystkie komponenty istotne ze względu na funkcje i bezpieczeństwo są połączone ze złączką w sposób, który uniemożliwia rozłączenie. Zwiększa to niezawodność obwodów przekładników prądowych i napięciowych podczas instalacji i konserwacji.

## Ogólne dane zamówieniowe

|            |                            |  |
|------------|----------------------------|--|
| Typ        | TS TTB 6 BK                | Wersja   |
| Nr zam.    | <a href="#">2710520000</a> | Gniazdo (terminal), Głębokość wtykania: 11.5 mm, Głębokość: 51.3 |
| GTIN (EAN) | 4050118881080              | mm   |
| Ilość      | 48 ST                      |  |
| Typ        | TS TTB 6 BL                | Wersja   |
| Nr zam.    | <a href="#">2710480000</a> | Gniazdo (terminal), Głębokość wtykania: 11.5 mm, Głębokość: 51.3 |
| GTIN (EAN) | 4050118880656              | mm   |
| Ilość      | 48 ST                      |  |
| Typ        | TS TTB 6 BR                | Wersja   |
| Nr zam.    | <a href="#">2715540000</a> | Gniazdo (terminal), Głębokość wtykania: 11.5 mm, Głębokość: 51.3 |
| GTIN (EAN) | 4050118769609              | mm   |
| Ilość      | 48 ST                      |  |
| Typ        | TS TTB 6 GN                | Wersja   |
| Nr zam.    | <a href="#">2710490000</a> | Gniazdo (terminal), Głębokość wtykania: 11.5 mm, Głębokość: 51.3 |
| GTIN (EAN) | 4050118880953              | mm   |
| Ilość      | 48 ST                      |  |
| Typ        | TS TTB 6 OR                | Wersja   |
| Nr zam.    | <a href="#">2710470000</a> | Gniazdo (terminal), Głębokość wtykania: 11.5 mm, Głębokość: 51.3 |
| GTIN (EAN) | 4050118880649              | mm   |
| Ilość      | 48 ST                      |  |
| Typ        | TS TTB 6 RD                | Wersja   |
| Nr zam.    | <a href="#">2710510000</a> | Gniazdo (terminal), Głębokość wtykania: 11.5 mm, Głębokość: 51.3 |
| GTIN (EAN) | 4050118881073              | mm   |
| Ilość      | 48 ST                      |  |
| Typ        | TS TTB 6 VT                | Wersja   |
| Nr zam.    | <a href="#">2710530000</a> | Gniazdo (terminal), Głębokość wtykania: 11.5 mm, 0.00 mm,        |
| GTIN (EAN) | 4050118881097              | Głębokość: 51.3 mm   |
| Ilość      | 48 ST                      |  |
| Typ        | TS TTB 6 WT                | Wersja   |
| Nr zam.    | <a href="#">2817250000</a> | Gniazdo (terminal), Głębokość wtykania: 11.5 mm, Głębokość: 51.3 |
| GTIN (EAN) | 4064675322566              | mm   |
| Ilość      | 48 ST                      |  |
| Typ        | TS TTB 6 YL                | Wersja   |
| Nr zam.    | <a href="#">2710500000</a> | Gniazdo (terminal), Głębokość wtykania: 11.5 mm, Głębokość: 51.3 |
| GTIN (EAN) | 4050118881066              | mm   |
| Ilość      | 48 ST                      |  |
| Typ        | SL TTB 6                   | Wersja   |
| Nr zam.    | <a href="#">2710220000</a> | Blokada (terminal), PA 66/6, czerwony                            |
| GTIN (EAN) | 4050118893311              |  |
| Ilość      | 50 ST                      |  |

## HTTB 6 PE DL

Weidmüller Interface GmbH &amp; Co. KG

Klingenbergstraße 26

D-32758 Detmold

Germany

www.weidmueller.com

## Akcesoria

|            |                            |                                |
|------------|----------------------------|--------------------------------|
| Typ        | LL TTB 6/1                 | Wersja                         |
| Nr zam.    | <a href="#">2710230000</a> | Dźwignia blokowania (terminal) |
| GTIN (EAN) | 4050118847925              |                                |
| Ilość      | 50 ST                      |                                |
| Typ        | LL TTB 6/1 BK              | Wersja                         |
| Nr zam.    | <a href="#">2710280000</a> | Dźwignia blokowania (terminal) |
| GTIN (EAN) | 4050118847963              |                                |
| Ilość      | 50 ST                      |                                |
| Typ        | LL TTB 6/1 BL              | Wersja                         |
| Nr zam.    | <a href="#">2710240000</a> | Dźwignia blokowania (terminal) |
| GTIN (EAN) | 4050118847918              |                                |
| Ilość      | 50 ST                      |                                |
| Typ        | LL TTB 6/1 BR              | Wersja                         |
| Nr zam.    | <a href="#">2762590000</a> | Dźwignia blokowania (terminal) |
| GTIN (EAN) | 4064675018377              |                                |
| Ilość      | 50 ST                      |                                |
| Typ        | LL TTB 6/1 GN              | Wersja                         |
| Nr zam.    | <a href="#">2710250000</a> | Dźwignia blokowania (terminal) |
| GTIN (EAN) | 4050118847949              |                                |
| Ilość      | 50 ST                      |                                |
| Typ        | LL TTB 6/1 RD              | Wersja                         |
| Nr zam.    | <a href="#">2710270000</a> | Dźwignia blokowania (terminal) |
| GTIN (EAN) | 4050118847956              |                                |
| Ilość      | 50 ST                      |                                |
| Typ        | LL TTB 6/1 VT              | Wersja                         |
| Nr zam.    | <a href="#">2710290000</a> | Dźwignia blokowania (terminal) |
| GTIN (EAN) | 4050118847970              |                                |
| Ilość      | 50 ST                      |                                |
| Typ        | LL TTB 6/1 WT              | Wersja                         |
| Nr zam.    | <a href="#">2817220000</a> | Dźwignia blokowania (terminal) |
| GTIN (EAN) | 4064675322535              |                                |
| Ilość      | 50 ST                      |                                |
| Typ        | LL TTB 6/1 YL              | Wersja                         |
| Nr zam.    | <a href="#">2710260000</a> | Dźwignia blokowania (terminal) |
| GTIN (EAN) | 4050118893335              |                                |
| Ilość      | 50 ST                      |                                |
| Typ        | LL TTB 6/2                 | Wersja                         |
| Nr zam.    | <a href="#">2710300000</a> | Dźwignia blokowania (terminal) |
| GTIN (EAN) | 4050118848243              |                                |
| Ilość      | 50 ST                      |                                |
| Typ        | LL TTB 6/2 BK              | Wersja                         |
| Nr zam.    | <a href="#">2710350000</a> | Dźwignia blokowania (terminal) |
| GTIN (EAN) | 4050118848274              |                                |
| Ilość      | 50 ST                      |                                |
| Typ        | LL TTB 6/2 BL              | Wersja                         |
| Nr zam.    | <a href="#">2710310000</a> | Dźwignia blokowania (terminal) |
| GTIN (EAN) | 4050118848250              |                                |
| Ilość      | 50 ST                      |                                |
| Typ        | LL TTB 6/2 BR              | Wersja                         |
| Nr zam.    | <a href="#">2762600000</a> | Dźwignia blokowania (terminal) |
| GTIN (EAN) | 4064675018384              |                                |
| Ilość      | 50 ST                      |                                |

## HTTB 6 PE DL

Weidmüller Interface GmbH &amp; Co. KG

Klingenbergstraße 26

D-32758 Detmold

Germany

www.weidmueller.com

## Akcesoria

|            |                            |                                |
|------------|----------------------------|--------------------------------|
| Typ        | LL TTB 6/2 CM              | Wersja                         |
| Nr zam.    | <a href="#">2710370000</a> | Dźwignia blokowania (terminal) |
| GTIN (EAN) | 4064675012092              |                                |
| Ilość      | 50 ST                      |                                |
| Typ        | LL TTB 6/2 CM BK           | Wersja                         |
| Nr zam.    | <a href="#">2710420000</a> | Dźwignia blokowania (terminal) |
| GTIN (EAN) | 4064675012641              |                                |
| Ilość      | 50 ST                      |                                |
| Typ        | LL TTB 6/2 CM BL           | Wersja                         |
| Nr zam.    | <a href="#">2710380000</a> | Dźwignia blokowania (terminal) |
| GTIN (EAN) | 4064675012603              |                                |
| Ilość      | 50 ST                      |                                |
| Typ        | LL TTB 6/2 CM BR           | Wersja                         |
| Nr zam.    | <a href="#">2762610000</a> | Dźwignia blokowania (terminal) |
| GTIN (EAN) | 4064675018391              |                                |
| Ilość      | 50 ST                      |                                |
| Typ        | LL TTB 6/2 CM GN           | Wersja                         |
| Nr zam.    | <a href="#">2710390000</a> | Dźwignia blokowania (terminal) |
| GTIN (EAN) | 4064675012610              |                                |
| Ilość      | 50 ST                      |                                |
| Typ        | LL TTB 6/2 CM RD           | Wersja                         |
| Nr zam.    | <a href="#">2710410000</a> | Dźwignia blokowania (terminal) |
| GTIN (EAN) | 4064675012634              |                                |
| Ilość      | 50 ST                      |                                |
| Typ        | LL TTB 6/2 CM VT           | Wersja                         |
| Nr zam.    | <a href="#">2710430000</a> | Dźwignia blokowania (terminal) |
| GTIN (EAN) | 4064675012658              |                                |
| Ilość      | 50 ST                      |                                |
| Typ        | LL TTB 6/2 CM WT           | Wersja                         |
| Nr zam.    | <a href="#">2817240000</a> | Dźwignia blokowania (terminal) |
| GTIN (EAN) | 4064675322559              |                                |
| Ilość      | 50 ST                      |                                |
| Typ        | LL TTB 6/2 CM YL           | Wersja                         |
| Nr zam.    | <a href="#">2710400000</a> | Dźwignia blokowania (terminal) |
| GTIN (EAN) | 4064675012627              |                                |
| Ilość      | 50 ST                      |                                |
| Typ        | LL TTB 6/2 GN              | Wersja                         |
| Nr zam.    | <a href="#">2710320000</a> | Dźwignia blokowania (terminal) |
| GTIN (EAN) | 4050118848328              |                                |
| Ilość      | 50 ST                      |                                |
| Typ        | LL TTB 6/2 RD              | Wersja                         |
| Nr zam.    | <a href="#">2710340000</a> | Dźwignia blokowania (terminal) |
| GTIN (EAN) | 4050118848281              |                                |
| Ilość      | 50 ST                      |                                |
| Typ        | LL TTB 6/2 VT              | Wersja                         |
| Nr zam.    | <a href="#">2710360000</a> | Dźwignia blokowania (terminal) |
| GTIN (EAN) | 4050118848267              |                                |
| Ilość      | 50 ST                      |                                |
| Typ        | LL TTB 6/2 WT              | Wersja                         |
| Nr zam.    | <a href="#">2817230000</a> | Dźwignia blokowania (terminal) |
| GTIN (EAN) | 4064675322542              |                                |
| Ilość      | 50 ST                      |                                |

## HTTB 6 PE DL

Weidmüller Interface GmbH &amp; Co. KG

Klingenbergstraße 26

D-32758 Detmold

Germany

www.weidmueller.com

## Akcesoria

|            |                            |                                |
|------------|----------------------------|--------------------------------|
| Typ        | LL TTB 6/2 YL              | Wersja                         |
| Nr zam.    | <a href="#">2710330000</a> | Dźwignia blokowania (terminal) |
| GTIN (EAN) | 4050118848311              |                                |
| Ilość      | 50 ST                      |                                |
| Typ        | LL TTB 6/3                 | Wersja                         |
| Nr zam.    | <a href="#">2710440000</a> | Dźwignia blokowania (terminal) |
| GTIN (EAN) | 4050118848236              |                                |
| Ilość      | 50 ST                      |                                |
| Typ        | LL TTB 6/3 CM              | Wersja                         |
| Nr zam.    | <a href="#">2726100000</a> | Dźwignia blokowania (terminal) |
| GTIN (EAN) | 4064675012665              |                                |
| Ilość      | 50 ST                      |                                |
| Typ        | LL TTB 6/4                 | Wersja                         |
| Nr zam.    | <a href="#">2710450000</a> | Dźwignia blokowania (terminal) |
| GTIN (EAN) | 4050118848229              |                                |
| Ilość      | 25 ST                      |                                |
| Typ        | LL TTB 6/4 CM              | Wersja                         |
| Nr zam.    | <a href="#">2726110000</a> | Dźwignia blokowania (terminal) |
| GTIN (EAN) | 4064675012672              |                                |
| Ilość      | 50 ST                      |                                |
| Typ        | LL TTB 6/6                 | Wersja                         |
| Nr zam.    | <a href="#">2710460000</a> | Dźwignia blokowania (terminal) |
| GTIN (EAN) | 4050118848212              |                                |
| Ilość      | 10 ST                      |                                |

## Płytki zamykające i płytki separacyjne



Płytki separacyjne i płyty zamykające są niezbędnymi akcesoriami dla złączek szeregowych. Płytki separacyjne zapewniają optyczną i elektryczną separację poszczególnych potencjałów i grup funkcjonalnych, zwiększając bezpieczeństwo i zapewniając przejrzystą strukturę wewnątrz szafy sterującej. Płyta zamykająca zamyka rząd złączek szeregowych po bokach, chroniąc je przed kontaktem z częściami pod napięciem i gwarantując czyste, stabilne wykończenie. Oba komponenty są precyzyjnie dopasowane do odpowiednich serii złączek szeregowych firmy Weidmüller, przyczyniając się do bezpiecznego, zgodnego z przepisami i profesjonalnego okablowania.

## Ogólne dane zamówieniowe

|            |                            |                           |
|------------|----------------------------|---------------------------|
| Typ        | EP TTB 6                   | Wersja                    |
| Nr zam.    | <a href="#">2710170000</a> | Seria A, Płyta zamykająca |
| GTIN (EAN) | 4050118822229              |                           |
| Ilość      | 20 ST                      |                           |

## HTTB 6 PE DL

Weidmüller Interface GmbH &amp; Co. KG

Klingenbergstraße 26

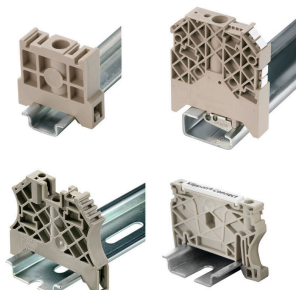
D-32758 Detmold

Germany

## Akcesoria

www.weidmueller.com

## Trzymacz



Aby zagwarantować trwale bezpieczne osadzenie w szynie nośnej i zapobiec wypadnięciu, Weidmüller wprowadził do programu końcówki kątowe. Dostępne są wersje ze śrubą i bezśrubowe. Na trzymaczach można umieszczać oznaczniki, również dla oznaczeń grupowych. Istnieje też możliwość mocowania wtyczek kontrolnych.

## Ogólne dane zamówieniowe

|            |                            |                   |
|------------|----------------------------|-------------------|
| Typ        | AEB 35 SCL/1 V0            | Wersja            |
| Nr zam.    | <a href="#">2661280000</a> | Seria A, Trzymacz |
| GTIN (EAN) | 4050118702163              |                   |
| Ilość      | 20 ST                      |                   |
| Typ        | AEB 35 SCL/1 V0 BK         | Wersja            |
| Nr zam.    | <a href="#">2661300000</a> | Seria A, Trzymacz |
| GTIN (EAN) | 4050118702187              |                   |
| Ilość      | 20 ST                      |                   |
| Typ        | AEB 35 SCL/1 V0 GY         | Wersja            |
| Nr zam.    | <a href="#">2661290000</a> | Seria A, Trzymacz |
| GTIN (EAN) | 4050118702170              |                   |
| Ilość      | 20 ST                      |                   |

## Akcesoria



Kompleksowe akcesoria oferty Klippon® Connect TTB są idealnie dopasowane, aż do najdrobniejszego szczegółu. Ułatwia to montaż przy zachowaniu wymaganych norm. Wszystkie komponenty istotne ze względu na funkcje i bezpieczeństwo są połączone ze złączką w sposób, który uniemożliwia rozłączenie. Zwiększa to niezawodność obwodów przekładników prądowych i napięciowych podczas instalacji i konserwacji.

## Ogólne dane zamówieniowe

|            |                            |   |
|------------|----------------------------|---|
| Typ        | SCCB TTB 6/2               | Wersja  |
| Nr zam.    | <a href="#">2710190000</a> | Złącze krosujące (terminal), wtykany, pomarańczowy, 30 A, Liczba    |
| GTIN (EAN) | 4050118847987              | biegunów: 2, Raster w mm (P): 8.10, Izolowany: Tak, Szerokość: 16   |
| Ilość      | 25 ST                      | mm  |
| Typ        | SCCB TTB 6/3               | Wersja  |
| Nr zam.    | <a href="#">2710200000</a> | Złącze krosujące (terminal), wtykany, pomarańczowy, 30 A, Liczba    |
| GTIN (EAN) | 4050118847994              | biegunów: 3, Raster w mm (P): 8.10, Izolowany: Tak, Szerokość: 24.1 |
| Ilość      | 25 ST                      | mm  |
| Typ        | SCCB TTB 6/4               | Wersja  |
| Nr zam.    | <a href="#">2710210000</a> | Złącze krosujące (terminal), wtykany, pomarańczowy, 30 A, Liczba    |
| GTIN (EAN) | 4050118848007              | biegunów: 4, Raster w mm (P): 8.10, Izolowany: Tak, Szerokość: 32.2 |
| Ilość      | 25 ST                      | mm  |

## HTTB 6 PE DL

Weidmüller Interface GmbH &amp; Co. KG

Klingenbergstraße 26

D-32758 Detmold

Germany

www.weidmueller.com

## Akcesoria

## Mostki poprzeczne



Rozdział lub mnożenie potencjału do przylegających złączek odbywa się za pomocą mostków poprzecznych. Unika się dodatkowej pracy wymaganej do wykonania okablowania. Nawet w przypadku uszkodzenia biegunów nadal zapewniona jest niezawodność styku w złączkach. Nasza oferta obejmuje mostki poprzeczne wtykowe i wkręcane do złączek modułowych.

## Ogólne dane zamówieniowe

|            |                            |   |
|------------|----------------------------|---|
| Typ        | ZQV 6N/10                  | Wersja  |
| Nr zam.    | <a href="#">2733970000</a> | Złącze krosujące (terminal), wtykany, pomarańczowy, 41 A, Liczba    |
| GTIN (EAN) | 4064675066811              | biegunów: 10, Raster w mm (P): 8.00, Izolowany: Tak, Szerokość:     |
| Ilość      | 20 ST                      | 78.5 mm   |
| Typ        | ZQV 6N/6                   | Wersja  |
| Nr zam.    | <a href="#">2733950000</a> | Złącze krosujące (terminal), wtykany, pomarańczowy, 41 A, Liczba    |
| GTIN (EAN) | 4064675066699              | biegunów: 6, Raster w mm (P): 8.00, Izolowany: Tak, Szerokość: 46.1 |
| Ilość      | 20 ST                      | mm  |
| Typ        | ZQV 6N/7                   | Wersja  |
| Nr zam.    | <a href="#">2733960000</a> | Złącze krosujące (terminal), wtykany, pomarańczowy, 41 A, Liczba    |
| GTIN (EAN) | 4064675066804              | biegunów: 7, Raster w mm (P): 8.00, Izolowany: Tak, Szerokość: 54.2 |
| Ilość      | 20 ST                      | mm  |

## Akcesoria



Kompleksowe akcesoria oferty Klippon® Connect TTB są idealnie dopasowane, aż do najdrobniejszego szczegółu. Ułatwia to montaż przy zachowaniu wymaganych norm. Wszystkie komponenty istotne ze względu na funkcje i bezpieczeństwo są połączone ze złączką w sposób, który uniemożliwia rozłączenie. Zwiększa to niezawodność obwodów przekładników prądowych i napięciowych podczas instalacji i konserwacji.

## Ogólne dane zamówieniowe

|            |                            |                   |
|------------|----------------------------|-------------------|
| Typ        | CH TTB                     | Wersja            |
| Nr zam.    | <a href="#">2710130000</a> | Pokrywa (złącze)  |
| GTIN (EAN) | 4064675021155              |                   |
| Ilość      | 1 ST                       |                   |
| Typ        | CP TTB                     | Wersja            |
| Nr zam.    | <a href="#">2710140000</a> | Pokrywa (złącze)  |
| GTIN (EAN) | 4064675014171              |                   |
| Ilość      | 10 ST                      |                   |
| Typ        | CS TTB                     | Wersja            |
| Nr zam.    | <a href="#">2710150000</a> | Seria A, Trzymacz |
| GTIN (EAN) | 4064675021148              |                   |
| Ilość      | 10 ST                      |                   |

## DEK 5/8



## WS/ DEK

W oznaczniakach złącz MultiMark DEK/WS zastosowano innowacyjne tworzywo kompozytowe składające się z dwóch komponentów. Twarda część dolna znacznika pewnie osiada na złączu i bezpiecznie zamyka się dzięki zatraskowi. Elastyczne wykończenie powierzchni znacznie ułatwia zamontowanie oznacznika. Ten specjalnie dziurkowany materiał umożliwi naciągnięcie pasków pozwalające skompensować nieznaczne rozrzuty rozstawów/odstępów, które mają tendencję do kumulowania się, szczególnie w przypadku długich bloków zaciskowych. Kolejną zaletą to znakomita możliwość zadruku powierzchni - materiał gwarantuje, że oznaczenia są trwałe i odporne na ścieranie. Rozdzielczość druku 300 dpi przekłada się też na dobrą czytelność napisów.

Państwa korzyści dzięki MultiMark

- Kompatybilne z modułowymi blokami zacisków Weidmüller
- Mocny chwyt i trwałe nadruk
- Ciągłe paski oszczędzają czas podczas montażu
- Łatwe mocowanie dzięki innowacyjnemu materiałowi kompozytowemu
- Duża etykieta zapewniająca optymalną czytelność
- Szeroki zakres uniwersalności ze względu na niezależność od producenta

## Ogólne dane zamówieniowe

|            |                            |        |  |
|------------|----------------------------|--------|--|
| Typ        | DEK-A 5/8 MM WS            | Wersja |  |
| Nr zam.    | <a href="#">2448860000</a> |        | Dekafix, Znakowanie zacisków, 5 x 8.1 mm, Weidmueller, biały |
| GTIN (EAN) | 4050118462968              |        |  |
| Ilość      | 500 ST                     |        |  |

## Blank



Dekafix (DEK) jest uniwersalnym oznaczniakiem do wszystkich przewodów oraz wtyków, a także podzespołów elektronicznych. System jest idealny do krótkich sekwencji numerycznych oraz pasuje do szerokiego asortymentu fabrycznie zadrukowanych oznaczniaków.

Paski umożliwiające szybkie instalowanie, wymagające tylko jednej operacji. Druk jest wyraźnie czytelny, kontrastowy i dostępny w różnych szerokościach. Szeroki asortyment oznaczniaków gotowych do użycia Paski umożliwiające szybkie instalowanie Oznaczniki złącz, pasujące do wszystkich złącz kablowych Weidmüller Dostępne jako niewypełnione karty MultiCard lub karty ze standardowym nadrukiem Do nadruku na zamówienie: Prosimy o przesłanie pliku z oprogramowaniem etykietującym M-Print PRO lub M-Print PRO Online (bez instalacji) zgodnie z naszymi specyfikacjami etykietowania.

## HTTB 6 PE DL

Weidmüller Interface GmbH &amp; Co. KG

Klingenbergstraße 26

D-32758 Detmold

Germany

www.weidmueller.com

## Akcesoria

## Ogólne dane zamówieniowe

|            |                            |   |
|------------|----------------------------|---|
| Typ        | DEK 5/8-11.5 MC NE WS      | Wersja  |
| Nr zam.    | <a href="#">1341630000</a> | Dekafix, Znakowanie zacisków, 5 x 8 mm, Raster w mm (P): 8.00 |
| GTIN (EAN) | 4050118145946              | Weidmueller, biały  |
| Ilość      | 500 ST                     |   |

## Mostki poprzeczne



Rozdział lub mnożenie potencjału do przylegających złączek odbywa się za pomocą mostków poprzecznych. Unika się dodatkowej pracy wymaganej do wykonania okablowania. Nawet w przypadku uszkodzenia biegunów nadal zapewniona jest niezawodność styku w złączkach. Nasza oferta obejmuje mostki poprzeczne wtykowe i wkręcane do złączek modułowych.

## Ogólne dane zamówieniowe

|            |                            |   |
|------------|----------------------------|---|
| Typ        | ZQV 6N/10 BL               | Wersja  |
| Nr zam.    | <a href="#">2786910000</a> | Złącze krosujące (terminal), wtykany, niebieski, 41 A, Liczba biegunów: 10, Raster w mm (P): 8.00, Izolowany: Tak, Szerokość: 78.5 mm   |
| GTIN (EAN) | 4064675064602              |   |
| Ilość      | 20 ST                      |   |
| Typ        | ZQV 6N/2                   | Wersja  |
| Nr zam.    | <a href="#">1985740000</a> | Złącze krosujące (terminal), wtykany, pomarańczowy, 41 A, Liczba biegunów: 2, Raster w mm (P): 8.00, Izolowany: Tak, Szerokość: 13.7 mm |
| GTIN (EAN) | 4050118370362              |   |
| Ilość      | 60 ST                      |   |
| Typ        | ZQV 6N/3                   | Wersja  |
| Nr zam.    | <a href="#">1985760000</a> | Złącze krosujące (terminal), wtykany, pomarańczowy, 41 A, Liczba biegunów: 3, Raster w mm (P): 8.00, Izolowany: Tak, Szerokość: 21.8 mm |
| GTIN (EAN) | 4050118370263              |   |
| Ilość      | 60 ST                      |   |
| Typ        | ZQV 6N/3 BL                | Wersja  |
| Nr zam.    | <a href="#">1985840000</a> | Złącze krosujące (terminal), wtykany, niebieski, 41 A, Liczba biegunów: 3, Raster w mm (P): 8.00, Izolowany: Tak, Szerokość: 21.8 mm    |
| GTIN (EAN) | 4050118370379              |   |
| Ilość      | 60 ST                      |   |
| Typ        | ZQV 6N/4                   | Wersja  |
| Nr zam.    | <a href="#">1985780000</a> | Złącze krosujące (terminal), wtykany, pomarańczowy, 41 A, Liczba biegunów: 4, Raster w mm (P): 8.00, Izolowany: Tak, Szerokość: 29.9 mm |
| GTIN (EAN) | 4050118370287              |   |
| Ilość      | 60 ST                      |   |
| Typ        | ZQV 6N/4 BL                | Wersja  |
| Nr zam.    | <a href="#">1985850000</a> | Złącze krosujące (terminal), wtykany, niebieski, 41 A, Liczba biegunów: 4, Raster w mm (P): 8.00, Izolowany: Tak, Szerokość: 29.9 mm    |
| GTIN (EAN) | 4050118370447              |   |
| Ilość      | 60 ST                      |   |
| Typ        | ZQV 6N/6 BL                | Wersja  |
| Nr zam.    | <a href="#">2786890000</a> | Złącze krosujące (terminal), wtykany, niebieski, 41 A, Liczba biegunów: 6, Raster w mm (P): 8.00, Izolowany: Tak, Szerokość: 46.1 mm    |
| GTIN (EAN) | 4064675064572              |   |
| Ilość      | 20 ST                      |   |
| Typ        | ZQV 6N/7 BL                | Wersja  |
| Nr zam.    | <a href="#">2786900000</a> | Złącze krosujące (terminal), wtykany, niebieski, 41 A, Liczba biegunów: 7, Raster w mm (P): 8.00, Izolowany: Tak, Szerokość: 54.2 mm    |
| GTIN (EAN) | 4064675064596              |   |
| Ilość      | 20 ST                      |   |

## HTTB 6 PE DL

Weidmüller Interface GmbH &amp; Co. KG

Klingenbergstraße 26

D-32758 Detmold

Germany

www.weidmueller.com

## Akcesoria

|            |                            |   |
|------------|----------------------------|---|
| Typ        | ZQV 6N/2 BL                | Wersja  |
| Nr zam.    | <a href="#">1985830000</a> | Złącze krosujące (terminal), wtykany, niebieski, 4 1 A, Liczba      |
| GTIN (EAN) | 4050118370232              | biegunów: 2, Raster w mm (P): 8.00, Izolowany: Tak, Szerokość: 13.7 |
| Ilość      | 60 ST                      | mm  |

## Adapter testowy i gniazda testowe



Adaptory testowe i wtyki kontrolne są wykorzystywane do połączeń elektrycznych między złączkami i urządzeniami testującymi. W ten sposób można ustanowić styk elektryczny w stanie okablowanym i w łatwy sposób dokonać pomiarów.

## Ogólne dane zamówieniowe

|            |                            |  |
|------------|----------------------------|--|
| Typ        | FZS 2/4 RT/80 SAKT4        | Wersja   |
| Nr zam.    | <a href="#">1276300000</a> | Wtyczka (terminal), złącze wtykowe, 2 mm <sup>2</sup> , liczba przyłączy: 2, |
| GTIN (EAN) | 4008190026080              | Liczba biegunów: 1, Szerokość: 9 mm  |
| Ilość      | 20 ST                      |  |