

DURA ECO LA-BAT 24V 3.4AH

Weidmüller Interface GmbH & Co. KG
Klingenbergstraße 26
D-32758 Detmold
Germany

www.weidmueller.com



5 modułów baterii o pojemności od 1,2 Ah do 17 Ah może zapewniać zasilanie do 40 A przez 30 minut lub 1 A przez 30 godzin. Moduły są w pełni kompatybilne z jednostkami sterującymi DC UPS CP DC UPS 24V 20A/10A oraz CP DC UPS 24V 40A. Seria produktów DURAcO jest elastycznym i łatwym w użyciu rozwiązaniem w ekonomicznej konstrukcji.

Ogólne dane zamówieniowe

Wersja	Battery
Nr zam.	2789900000
Typ	DURA ECO LA-BAT 24V 3.4AH
GTIN (EAN)	4064675068655
Ilość	1 szt.

DURA ECO LA-BAT 24V 3.4AH

Weidmüller Interface GmbH & Co. KG
Klingenbergstraße 26
D-32758 Detmold
Germany

www.weidmueller.com

Dane techniczne

Dopuszczenia

Atesty



UL File Number Search [Witryna UL](#)
Nr certyfikatu (cULus) E258476

Wymiary i masa

Głębokość	166 mm	Głębokość (cale)	6.5354 inch
Wysokość	141 mm	Wysokość (cale)	5.5512 inch
Szerokość	108 mm	Szerokość (cale)	4.252 inch
Masa netto	3900 g		

Temperatury

Temperatura magazynowania -15 °C...50 °C Temperatura eksploatacyjna
Wilgotność 5...95 % RH

Zgodność produktu z wymogami środowiska naturalnego

Status zgodności z dyrektywą RoHS Nie dotyczy
REACH SVHC Lead 7439-92-1
SCIP 30bf869c-8adc-4ed2-ad02-c1fec963e943

Interfejsy robocze i wyjścia sterujące

Sonda temperatury NTC 100 kΩ

Wejście

Znamionowe napięcie wejściowe 24 V DC Pojemność znamionowa 3.4 Ah
Prąd ładowania, maks. 0.51 A

Wyjście

Możliwość łączenia równoległego	Tak		
Prąd wyjściowy, max.	25 A		
Sonda temperatury	NTC 100 kΩ		
Czas buforowania w zależności od natężenia	Prąd	17 A	
	Czas buforowania	3 min	
	Prąd	13 A	
	Czas buforowania	5 min	
	Prąd	3.7 A	
	Czas buforowania	30 min	

Zabezpieczenie przed przeciążeniem i zwarciami Bezpiecznik 25 A

DURA ECO LA-BAT 24V 3.4AH**Weidmüller Interface GmbH & Co. KG**

Klingenbergstraße 26

D-32758 Detmold

Germany

www.weidmueller.com

Dane techniczne**Informacje ogólne**

Temperatura otoczenia (tekst)	-15°C ... +50°C	Wilgotność	5...95 % RH
Stopień ochrony	IP20	spodziewana żywotność	5.65 a
Vibration DIN rail/wall wg IEC 68-2-6	0,7 / 0,7 g	Stopka zatraskowa	metal
Schock wall acc. IEC 68-2-27	30 g		

Koordynacja izolacji

Stopień ochrony	III, bez przyłącza PE, do SELV
-----------------	--------------------------------

Dane podłączeniowe (wejście)

Liczba zacisków	2 (+,-)	Przekrój przyłącza przewodu, AWG/kcmil, max.	6 AWG
Przekrój przyłącza przewodu, AWG/kcmil, min.	24 AWG	Przekrój przyłącza przewodu, elastyczny, 10 mm ² max.	
Przekrój przyłącza przewodu, elastyczny, min.	0,5 mm ²	Przekrój przyłącza przewodu, sztywny, max.	16 mm ²
Przekrój przyłącza przewodu, sztywny, min.	0,5 mm ²	Moment dokręcający, min.	1.2 Nm
Moment dokręcający, maks.	2.4 Nm		

Dane przyłącza (sygnał)

Przekrój przyłącza przewodu elastycznego (sygnał), maks.	1.5 mm ²	Technika przyłączeniowa	Wtykowe złącze śrubowe
Przekrój przyłącza przewodu, AWG/kcmil, max.	16	Przekrój przyłącza przewodu, sztywny, min.	0.2 mm ²
Przekrój przyłącza przewodu, sztywny, max.	1.5 mm ²	Przekrój przyłącza przewodu elastycznego (sygnał), min.	0.2 mm ²
Liczba zacisków	2	Przekrój przyłącza przewodu, AWG/kcmil, min.	24 mm ²

Klasyfikacje

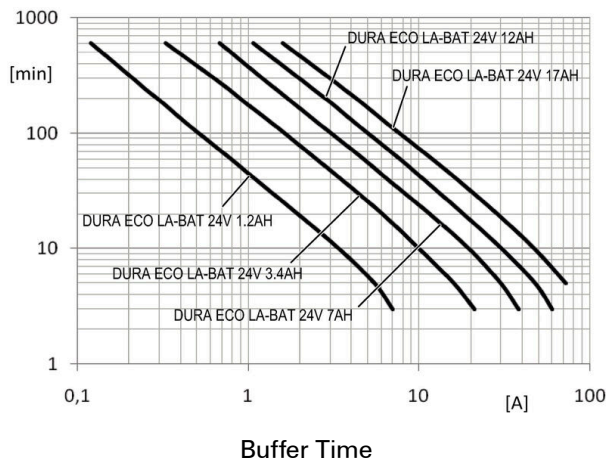
ETIM 8.0	EC002850	ETIM 9.0	EC002850
ETIM 10.0	EC002850	ECLASS 14.0	27-04-06-92
ECLASS 15.0	27-04-06-92		

DURA ECO LA-BAT 24V 3.4AH

Weidmüller Interface GmbH & Co. KG
Klingenbergstraße 26
D-32758 Detmold
Germany

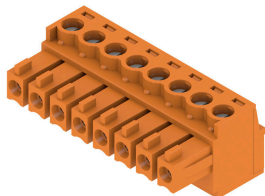
Rysunki

www.weidmueller.com



Akcesoria

BCZ 3.81/180



Złącza żeńskie z przyłączem śrubowym do przyłączania przewodów.

W celu dowolnego kształtowania płaszczyzny przyłącza do dyspozycji są przewody o trzech kierunkach odprowadzeń:

180° przewód prosto do kierunku wtyku 90° przewód w górę prostopadle do kierunku wtyku 270° przewód w dół prostopadle do kierunku wtyku

W związku z różnorodnymi wymaganiami stawianymi połączeniu można wybierać spośród trzech kształtów obudowy:

Obudowa standardowa bez kołnierza Kołnierz ze śrubą (F) Kołnierz z opatentowanym przez Weidmüller rygłem zwalniającym (LR) do beznarzędziowego, bezobciążeniowego blokowania i zwalniania

Złącza wtykowe Weidmüller w rastrze 3,81 mm (0.15 inch) są układowo kompatybilne z popularnymi złączami wtykowymi i dysponują miejscem na opis, mogą być również kodowane kodowaniem.

Ogólne dane zamówieniowe

Typ	BCZ 3.81/02/180 SN BK BX	Wersja
Nr zam.	1792770000	Złącze wtykowe do druku, wtyk żeński, 3.81 mm, Liczba biegunów:
GTIN (EAN)	4032248226757	2, 180°, Przyłącze z jarzmem, Zakres zaciskania, maks. : 1.5 mm ² ,
Ilość	50 ST	skrzynia