

**DURA ECO LA-BAT 24V 1.2AH**

**Weidmüller Interface GmbH & Co. KG**  
Klingenbergstraße 26  
D-32758 Detmold  
Germany

www.weidmueller.com



5 modułów baterii o pojemności od 1,2 Ah do 17 Ah może zapewniać zasilanie do 40 A przez 30 minut lub 1 A przez 30 godzin. Moduły są w pełni kompatybilne z jednostkami sterującymi DC UPS CP DC UPS 24V 20A/10A oraz CP DC UPS 24V 40A. Seria produktów DURAcO jest elastycznym i łatwym w użyciu rozwiązaniem w ekonomicznej konstrukcji.

**Ogólne dane zamówieniowe**

Wersja	Battery
Nr zam.	<a href="#">2789890000</a>
Typ	DURA ECO LA-BAT 24V 1.2AH
GTIN (EAN)	4064675068648
Ilość	1 szt.

## DURA ECO LA-BAT 24V 1.2AH

Weidmüller Interface GmbH & Co. KG  
Klingenbergstraße 26  
D-32758 Detmold  
Germany

www.weidmueller.com

## Dane techniczne

## Dopuszczenia

Atesty



UL File Number Search [Witryna UL](#)  
Nr certyfikatu (cULus) E258476

## Wymiary i masa

Głębokość	124 mm	Głębokość (cale)	4.8819 inch
Wysokość	149.5 mm	Wysokość (cale)	5.8858 inch
Szerokość	52 mm	Szerokość (cale)	2.0472 inch
Masa netto	1750 g		

## Temperatury

Temperatura magazynowania -15 °C...50 °C      Temperatura eksploatacyjna  
Wilgotność 5...95 % RH

## Zgodność produktu z wymogami środowiska naturalnego

Status zgodności z dyrektywą RoHS Nie dotyczy  
REACH SVHC Lead 7439-92-1  
SCIP 30bf869c-8adc-4ed2-ad02-c1fec963e943

## Interfejsy robocze i wyjścia sterujące

Sonda temperatury NTC 100 kΩ

## Wejście

Znamionowe napięcie wejściowe 24 V DC      Pojemność znamionowa 1.3 Ah  
Prąd ładowania, maks. 0.2 A

## Wyjście

Możliwość łączenia równoległego	Tak		
Prąd wyjściowy, max.	15 A		
Sonda temperatury	NTC 100 kΩ		
Czas buforowania w zależności od natężenia	Prąd	6 A	
	Czas buforowania	3 min	
	Prąd	4.5 A	
	Czas buforowania	5 min	
	Prąd	1.4 A	
	Czas buforowania	30 min	

Zabezpieczenie przed przeciążeniem i zwarcieniem bezpiecznik 10 A

**DURA ECO LA-BAT 24V 1.2AH****Weidmüller Interface GmbH & Co. KG**

Klingenbergstraße 26

D-32758 Detmold

Germany

www.weidmueller.com

**Dane techniczne****Informacje ogólne**

Temperatura otoczenia (tekst)	-15°C ... +50°C	Wilgotność	5...95 % RH
Stopień ochrony	IP20	spodziewana żywotność	5.65 a
Vibration DIN rail/wall wg IEC 68-2-6	0,7 / 0,7 g	Stopka zatraskowa	metal
Schock wall acc. IEC 68-2-27	30 g		

**Koordynacja izolacji**

Stopień ochrony	III, bez przyłącza PE, do SELV
-----------------	--------------------------------

**Dane podłączeniowe (wejście)**

Liczba zacisków	2 (+,-)	Przekrój przyłącza przewodu, AWG/kcmil, max.	12 AWG
Przekrój przyłącza przewodu, AWG/kcmil, min.	24 AWG	Przekrój przyłącza przewodu, elastyczny, 4 mm <sup>2</sup> max.	
Przekrój przyłącza przewodu, elastyczny, 0.2 mm <sup>2</sup> min.		Przekrój przyłącza przewodu, sztywny, 4 mm <sup>2</sup> max.	
Przekrój przyłącza przewodu, sztywny, 0.2 mm <sup>2</sup> min.	0.2 mm <sup>2</sup>	Moment dokręcający, min.	0.5 Nm
Moment dokręcający, maks.	0.5 Nm		

**Dane przyłącza (sygnał)**

Przekrój przyłącza przewodu elastycznego (sygnał), maks.	4 mm <sup>2</sup>	Technika przyłączeniowa	Wtykowe złącze śrubowe
Przekrój przyłącza przewodu, AWG/kcmil, max.	12	Przekrój przyłącza przewodu, sztywny, min.	0.2 mm <sup>2</sup>
Przekrój przyłącza przewodu, sztywny, max.	4 mm <sup>2</sup>	Przekrój przyłącza przewodu elastycznego (sygnał), min.	0.2 mm <sup>2</sup>
Liczba zacisków	2	Przekrój przyłącza przewodu, AWG/kcmil, min.	24 mm <sup>2</sup>

**Klasyfikacje**

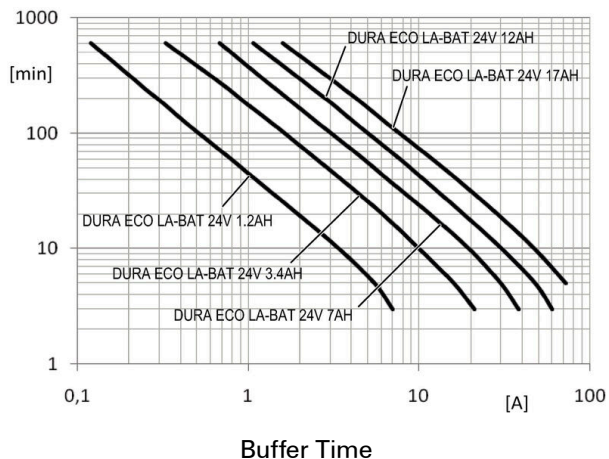
ETIM 8.0	EC002850	ETIM 9.0	EC002850
ETIM 10.0	EC002850	ECLASS 14.0	27-04-06-92
ECLASS 15.0	27-04-06-92		

## DURA ECO LA-BAT 24V 1.2AH

**Weidmüller Interface GmbH & Co. KG**  
Klingenbergstraße 26  
D-32758 Detmold  
Germany

### Rysunki

[www.weidmueller.com](http://www.weidmueller.com)

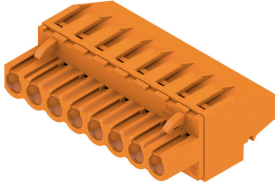


**DURA ECO LA-BAT 24V 1.2AH****Weidmüller Interface GmbH & Co. KG**

Klingenbergstraße 26

D-32758 Detmold

Germany

[www.weidmueller.com](http://www.weidmueller.com)**Akcesoria****BLZP 5.08HC/270 SN**

Wtyki żeńskie ze złączem śrubowym z kabłąkiem zaciskowym do podłączania przewodów z odejściem prostopadłym (90° lub 270°). Złącza żeńskie mają miejsce na umieszczanie etykiet i mogą być kodowane. Mocowanie przy użyciu kołnierza lub rygla zwalniającego. Są wyposażone w zintegrowaną śrubę z łbem płasko-krzyżowym, zabezpieczenie przed nieprawidłowym włożeniem przewodu oraz są dostarczane z otwartymi kabłąkami zaciskowymi. HC = High Current (przystosowane do prądów o dużych natężeniach).

**Ogólne dane zamówieniowe**

Typ	BLZP 5.08HC/04/270 SN B...	Wersja
Nr zam.	<a href="#">1949040000</a>	Złącze wtykowe do druku, wtyk żeński, 5.08 mm, Liczba biegunów: 4,
GTIN (EAN)	4032248626496	270°, Przyłącze z jarzmem, Zakres zaciskania, maks. : 4 mm <sup>2</sup> , skrzynia
Ilość	90 ST	