

DURA ECO LA-BAT 24V 1.2AH

Weidmüller Interface GmbH & Co. KG
Klingenbergstraße 26
D-32758 Detmold
Germany

www.weidmueller.com



5 modułów baterii o pojemności od 1,2 Ah do 17 Ah może zapewniać zasilanie do 40 A przez 30 minut lub 1 A przez 30 godzin. Moduły są w pełni kompatybilne z jednostkami sterującymi DC UPS CP DC UPS 24V 20A/10A oraz CP DC UPS 24V 40A. Seria produktów DURAcO jest elastycznym i łatwym w użyciu rozwiązaniem w ekonomicznej konstrukcji.

Ogólne dane zamówieniowe

Wersja	Bateria
Nr zam.	2789890000
Typ	DURA ECO LA-BAT 24V 1.2AH
GTIN (EAN)	4064675068648
Ilość	1 szt.

DURA ECO LA-BAT 24V 1.2AH

Weidmüller Interface GmbH & Co. KG

Klingenbergstraße 26

D-32758 Detmold

Germany

www.weidmueller.com

Dane techniczne

Dopuszczenia

Atesty



UL File Number Search

[Witryna UL](#)

Nr certyfikatu (cULus)

E258476

Wymiary i masa

Głębokość	124 mm	Głębokość (cale)	4.8819 inch
Wysokość	149.5 mm	Wysokość (cale)	5.8858 inch
Szerokość	52 mm	Szerokość (cale)	2.0472 inch
Masa netto	1750 g		

Temperatury

Temperatura magazynowania -15 °C...50 °C

Temperatura eksploatacyjna

Wilgotność 5...95 % RH

Zgodność produktu z wymogami środowiska naturalnego

Status zgodności z dyrektywą RoHS

Nie dotyczy

REACH SVHC

Lead 7439-92-1

SCIP

30bf869c-8adc-4ed2-ad02-c1fec963e943

Interfejsy robocze i wyjścia sterujące

Sonda temperatury NTC 100 kΩ

Wejście

Znamionowe napięcie wejściowe	24 V DC	Pojemność znamionowa	1.3 Ah
Prąd ładowania, maks.	0.2 A		

Wyjście

Możliwość łączenia równoległego	Tak		
Prąd wyjściowy, max.	15 A		
Sonda temperatury	NTC 100 kΩ		
Czas buforowania w zależności od natężenia	Prąd	6 A	
	Czas buforowania	3 min	
	Prąd	4.5 A	
	Czas buforowania	5 min	
	Prąd	1.4 A	
	Czas buforowania	30 min	

Zabezpieczenie przed przeciążeniem i zwarcieniem bezpiecznik 10 A

DURA ECO LA-BAT 24V 1.2AH**Weidmüller Interface GmbH & Co. KG**

Klingenbergstraße 26

D-32758 Detmold

Germany

www.weidmueller.com

Dane techniczne**Informacje ogólne**

Temperatura otoczenia (tekst)	-15°C ... +50°C	Wilgotność	5...95 % RH
Stopień ochrony	IP20	spodziewana żywotność	5.65 a
Vibration DIN rail/wall wg IEC 68-2-6	0,7 / 0,7 g	Stopka zatrząskowa	metal
Schock wall acc. IEC 68-2-27	30 g		

Koordynacja izolacji

Stopień ochrony	III, bez przyłącza PE, do SELV
-----------------	--------------------------------

Dane podłączeniowe (wejście)

Liczba zacisków	2 (+,-)	Przekrój przyłącza przewodu, AWG/kcmil, max.	12 AWG
Przekrój przyłącza przewodu, AWG/kcmil, min.	24 AWG	Przekrój przyłącza przewodu, elastyczny, 4 mm ² max.	
Przekrój przyłącza przewodu, elastyczny, 0,2 mm ² min.		Przekrój przyłącza przewodu, sztywny, 4 mm ² max.	
Przekrój przyłącza przewodu, sztywny, 0,2 mm ² min.	0,2 mm ²	Moment dokręcający, min.	0.5 Nm
Moment dokręcający, maks.	0.5 Nm		

Dane przyłącza (sygnał)

Przekrój przyłącza przewodu elastycznego (sygnał), maks.	4 mm ²	Technika przyłączeniowa	Wtykowe złącze śrubowe
Przekrój przyłącza przewodu, AWG/kcmil, max.	12	Przekrój przyłącza przewodu, sztywny, min.	0.2 mm ²
Przekrój przyłącza przewodu, sztywny, max.	4 mm ²	Przekrój przyłącza przewodu elastycznego (sygnał), min.	0.2 mm ²
Liczba zacisków	2	Przekrój przyłącza przewodu, AWG/kcmil, min.	24 mm ²

Klasyfikacje

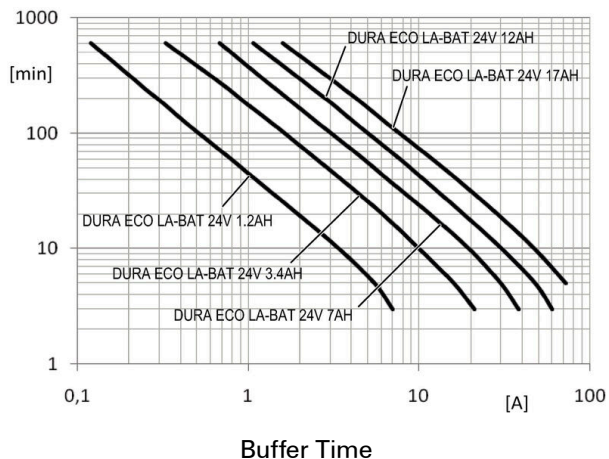
ETIM 8.0	EC002850	ETIM 9.0	EC002850
ETIM 10.0	EC002850	ECLASS 14.0	27-04-06-92
ECLASS 15.0	27-04-06-92		

DURA ECO LA-BAT 24V 1.2AH

Weidmüller Interface GmbH & Co. KG
Klingenbergstraße 26
D-32758 Detmold
Germany

Rysunki

www.weidmueller.com



DURA ECO LA-BAT 24V 1.2AH

Weidmüller Interface GmbH & Co. KG
Klingenbergstraße 26
D-32758 Detmold
Germany

www.weidmueller.com

Akcesoria

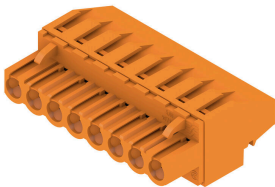
Bezpieczniki płytkowe



Ogólne dane zamówieniowe

Typ	CP A FUSE 15A	Wersja
Nr zam.	2582100000	Sterownik USV
GTIN (EAN)	4050118699708	
Ilość	2 ST	

BLZP 5.08HC/270 SN



Wtyki żeńskie ze złączem śrubowym z kabłąkiem zaciskowym do podłączania przewodów z odejściem prostopadłym (90° lub 270°). Złącza żeńskie mają miejsce na umieszczanie etykiet i mogą być kodowane. Mocowanie przy użyciu kołnierza lub rygla zwalniającego. Są wyposażone w zintegrowaną śrubę z łbem płasko-krzyżowym, zabezpieczenie przed nieprawidłowym włożeniem przewodu oraz są dostarczane z otwartymi kabłąkami zaciskowymi. HC = High Current (przystosowane do prądów o dużych natężeniach).

Ogólne dane zamówieniowe

Typ	BLZP 5.08HC/04/270 SN B...	Wersja
Nr zam.	1949040000	Złącze wtykowe do druku, wtyk żeński, 5.08 mm, Liczba biegunów: 4, 270°, Przyłącze z jarzmem, Zakres zaciskania, maks. : 4 mm ² , skrzynia
GTIN (EAN)	4032248626496	
Ilość	90 ST	