

HDC MHX 2 FP

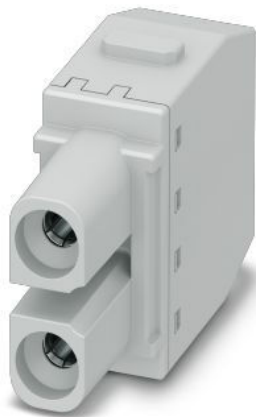
Weidmüller Interface GmbH & Co. KG

Klingenbergstraße 26

D-32758 Detmold

Germany

www.weidmueller.com



Uniwersalny

Cztery różne wielkości modułów pozwalają na znaczne oszczędności miejsca. Mała podziałka oznacza także możliwość optymalizacji konstrukcji.

Ogólne dane zamówieniowe

Wersja	Moduł mocy, 690 V, 40 A, Liczba biegunów: 2, PUSH IN z akuatorem, złącze żeńskie, Wymagane otwory wtykowe: 1
Nr zam.	2772830000
Typ	HDC MHX 2 FP
GTIN (EAN)	4064675036265
Ilość	1 szt.

HDC MHX 2 FP

Weidmüller Interface GmbH & Co. KG

Klingenbergstraße 26

D-32758 Detmold

Germany

www.weidmueller.com

Dane techniczne

Dopuszczenia

Atesty



ROHS Zgodny

UL File Number Search [Witryna UL](#)

Nr certyfikatu (cURus) E310075

Wymiary i masa

Głębokość	34 mm	Głębokość (cale)	1.3386 inch
Wysokość	40.75 mm	Wysokość (cale)	1.6043 inch
Szerokość	14.5 mm	Szerokość (cale)	0.5709 inch
Masa netto	21.12 g		

Temperatury

Temperatura graniczna -40 °C ... 125 °C

Zgodność produktu z wymogami środowiska naturalnego

Status zgodności z dyrektywą RoHS Zgodne, bez wyłączenia
 REACH SVHC Bez SVHC powyżej 0,1 wt%

Dane ogólne

Liczba biegunów	2	Klasa palności wg UL 94	V-0
Opór izolacji	1012 Ω	Cykle wpinania	≥ 500
Typ	złącze żeńskie	Kategoria przepięciowa	III
Stopień zanieczyszczenia	3	Materiał podstawowy	Poliwęglan
Typoszereg	ModuPlug	Napięcie pomiarowe (DIN EN 61984)	690 V
Udarowe napięcie pomiarowe (DIN EN 61984)	8 kV	Prąd pomiarowy (DIN EN 61984)	40 A
Wymagane otwory wtykowe	1		

Dane połączenia ochronnego

Rodzaj przyłącza PE złącze śrubowe nad ramą modułu

Wersja

Długość usunięcia izolacji przyłącza pomiarowego	8 mm	Rodzaj przyłącza	PUSH IN z aktuatorem
Przekrój przyłącza przewodu, maks.	10 mm ²	Przekrój przyłącza przewodu, min.	1.5 mm ²

Klasyfikacje

ETIM 8.0	EC000438	ETIM 9.0	EC000438
ETIM 10.0	EC000438	ECLASS 14.0	27-44-02-17
ECLASS 15.0	27-44-02-17		

Rysunki

