

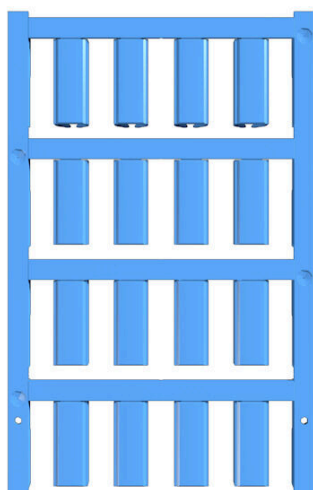
SF-DT 6/21 MC NE BL**Weidmüller Interface GmbH & Co. KG**

Klingenbergstraße 26

D-32758 Detmold

Germany

www.weidmueller.com



Wspieramy klientów z branży spożywczej oferując rozwiązania w dziedzinie wykrywalnego znakowania, dzięki którym można zagwarantować spełnienie surowych standardów wynikających z koncepcji HACCP. Dzięki metalowemu wypełnieniu, wykrywalne oznaczniki Multi-Card mogą być niezawodnie wykrywane przez detektory metali i urządzenia rentgenowskie, a tym samym minimalizują ryzyko zanieczyszczenia wyrobów podczas procesu produkcyjnego. Ważne właściwości produktu, takie jak odporność na korozję, czy zwiększona odporność na starzenie spowodowane promieniowaniem ultrafioletowym na zewnątrz budynków oraz wysoką temperaturą, stanowią gwarancję najwyższego poziomu bezpieczeństwa. Właściwości te są regularnie badane i weryfikowane w naszym akredytowanym laboratorium. Nieodpowiednie do bezpośredniego kontaktu z żywnością.

- wykrywalne przez detektory metali i promienie rentgenowskie
- rozpoznawalne wizualnie dzięki niebieskiej barwie
- wypełniacz metalowy odporny na korozję
- wyraźny i trwały obraz wydruku
- dostępność różnych wersji w szerokiej palecie wymagań co do znakowania

Ogólne dane zamówieniowe

Wersja	SlimFix, Znaczniki kabli i przewodów, 6 - 7.8 mm, 21 x 8.4 mm, niebieski
Nr zam.	2772480000
Typ	SF-DT 6/21 MC NE BL
GTIN (EAN)	4064675034711
Ilość	160 szt.

Dane techniczne

Dopuszczenia

ROHS	Zgodny
------	--------

Wymiary i masa

Głębokość	8.5 mm	Głębokość (cale)	0.3346 inch
Wysokość	21 mm	Wysokość (cale)	0.8268 inch
Szerokość	8.4 mm	Szerokość (cale)	0.3307 inch
Masa netto	0.97 g		

Temperatury

Zakres temperatury stosowania	-40...100 °C
-------------------------------	--------------

Zgodność produktu z wymogami środowiska naturalnego

Status zgodności z dyrektywą RoHS	Zgodne, bez wyłączenia		
REACH SVHC	Bez SVHC powyżej 0,1 wt%		
Ślad węglowy produktu	Kołyska do bramy	0.009 kg CO2 eq.	

Dane ogólne

Rodzaj nadruku	neutralna		
Szerokość	8.4 mm		
Klasa palności wg UL 94	HB		
zakres temperatur roboczych, maks.	100 °C		
zakres temperatur roboczych, min.	-40 °C		
Barwny	niebieski		
Halogenki	Nie		
Materiał podstawowy	polietylen		
Liczba oznaczników w opakowaniu	forma dostawy	MultiCard	
Wielkość pola opisowego	21 x 8.4 mm		
Kompatybilna drukarka	PRINTJET CONNECT		
Liczba oznaczników w kombinacji	1 MultiCard = Conductor and cable markers		
Zakres temperatury stosowania	-40...100 °C		

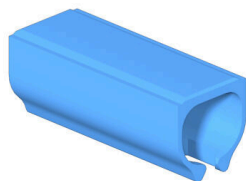
Markery przewodów i kabli

Halogenki	Nie	Przekrój przyłącza przewodu, maks.	16 mm ²
Przekrój przyłącza przewodu, min.	10 mm ²	Zewnętrzna średnica przewodu, maks.	7.8 mm
Zewnętrzna średnica przewodu, min.	6 mm	Zewnętrzna średnica przewodu	6 - 7.8 mm
Przekrój przyłącza przewodu	10 - 16 mm ²		

Klasyfikacje

ETIM 8.0	EC001530	ETIM 9.0	EC001530
ETIM 10.0	EC001530	ECLASS 14.0	27-28-11-02
ECLASS 15.0	27-28-11-02		

Rysunki



Akcesoria

elementy ułatwiające montaż



Oznaczniki SlimFix do przewodów i kabli mają konstrukcję zajmującą niewiele miejsca. Oznaczniki można mocować nawet po zainstalowaniu przewodów. Są wykonane z materiału niezawierającego fluorowców i mają klasę palności V0/V2. SlimFix jest uznanym i certyfikowanym oznaczniakiem do zastosowań inżynierii ruchu. Narzędzie SF pozwala na łatwe instalowanie nawet małych oznaczników.

Zalety:

Materiał nie zawierający fluorowców Klasa palności V0/V2 Certyfikowane oznaczniki do zastosowań inżynierii ruchu, itp. W przypadku przewodów o przekroju powyżej 16,0 mm² do mocowania trzeba stosować opaski kablowe. Oznaczniki w sprawdzonym formacie MultiCard.

Ogólne dane zamówieniowe

Typ	SF-TOOL 00-6	Wersja
Nr zam.	1950820000	Oznacznik przewodu, Pomoc montażowa - SlimFix
GTIN (EAN)	4032248629473	
Ilość	10 ST	