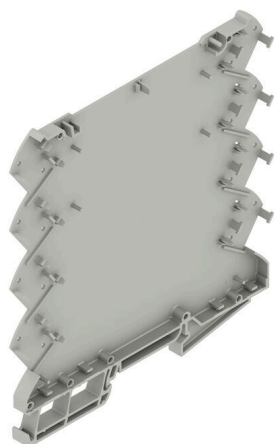


**CH20M6 BP 4P-4P AGY LF 1 1293807**

**Weidmüller Interface GmbH & Co. KG**  
Klingenbergstraße 26  
D-32758 Detmold  
Germany

www.weidmueller.com

**Zdjęcie produktu**

Podstawowy element modułowej obudowy CH20M oferuje szereg zalet, które sprawiają, że jest to doskonały wybór dla Państwa projektów. Dzięki specjalnym wycięciom na magistrale i styki FE jest szczególnie elastyczny i łatwy w adaptacji.

Kolejnym punktem zapewniającym wartość dodaną jest opcja druku laserowego na obudowie, która zapewnia wysoką precyzję i możliwości w zakresie indywidualnego designu. Dostępna jest również szeroka gama kolorystyczna, dzięki czemu można zaprojektować obudowę całkowicie zgodnie z życzeniem klienta.

Obudowa CH20M jest również dopasowana do standardowych szyn montażowych, co ułatwia instalację i integrację z istniejącymi systemami.

**Ogólne dane zamówieniowe**

Wersja	Obudowa modułowa, Obudowy OMNIMATE - seria CH20M szary agat, Podstawa obudowy, Szerokość: 6.1 mm
Nr zam.	<a href="#">2771450000</a>
Typ	CH20M6 BP 4P-4P AGY LF 1 1293807
GTIN (EAN)	4064675032182
Ilość	50 szt.

## Dane techniczne

## Dopuszczenia

ROHS	Zgodny
------	--------

## Wymiary i masa

Głębokość	114.3 mm	Głębokość (cale)	4.5 inch
Wysokość	110.7 mm	Wysokość (cale)	4.3583 inch
Szerokość	6.1 mm	Szerokość (cale)	0.2402 inch
Masa netto	2 g		

## Zgodność produktu z wymogami środowiska naturalnego

Status zgodności z dyrektywą RoHS	Zgodne, bez wyłączenia
REACH SVHC	Bez SVHC powyżej 0,1 wt%

## Właściwości zespołu

Liczba płytek drukowanych, maks.	1	Ilość poziomów przyłączeniowych, maks 8
Liczba biegunów, maks.	8	Wysokość komponentów na płycie drukowanej, maks.
Rodzaj montażu płytki drukowanej	jednostronne	3.5 mm

## Testy mechaniczne

Zgodnie ze standardem	DIN EN 61373:1999 (udary i wibracje)	
Warunki testu	50g dodatkowej masy na PCB, pięć obudów zamontowanych w rzędzie, z wspornikami końcowymi WEW 35/1 (1059000000)	
Niezawodne osie	X, Y, Z	
Test zderzeniowy	Ogólne wskazówki dotyczące testowania	Wszystkie testy mechaniczne zostały przeprowadzone na przykładowej konfiguracji lub z uwzględnieniem zależnej regulacji. Podane wyniki nie zastępują testów istotnych dla aprobaty. Są to jedynie wartości orientacyjne.
	Kategoria testu	2
	Liczba uderzeń na oś	3 w kierunku dodatnim i ujemnym
	Czas trwania zderzenia	18 ms
	Przyspieszenie poziome	300.00 m/s <sup>2</sup>
	Przyspieszenie pionowe	300.00 m/s <sup>2</sup>
	Przyspieszenie wzdluzne	300.00 m/s <sup>2</sup>
Test wibracyjny	Czas trwania testu	5 godzin na oś
	Skuteczne przyspieszenie	42.5 m/s <sup>2</sup>

## Dane materiałowe

Klasa palności wg UL 94	V-0	Materiał izolacyjny	PBT
grupa materiałów izolacyjnych	II	Powierzchnia	nieobrobiony
Materiał podstawowy	tworzywo sztuczne	Porównywalny wskaźnik śledzenia (CTI)	400 ≤ CTI <600

## Dane ogólne

Barwny	szary agat	Stopień ochrony	IP20 po zamontowaniu
Szyna montażowa	TS 35	Tabela kolorów (podobny)	RAL 7038
możliwość zalewania	Nie		

## Właściwości komponentu

Ilość poziomów przyłączeniowych, maks 8

**Dane techniczne****Projekt – wymagania IN**

tolerancja konturu płytki drukowanej	±0,1 mm	grubość płytki drukowanej	0.8 mm
tolerancja grubości płytki drukowanej	±0,1 mm		

**Opcje indywidualizacji**

Możliwość wykonania wycięć specjalnych	Tak	Możliwość zastosowania etykiet specjalnych	Tak
Proces zamówienia na życzenie klienta	Patrz wytyczne w sekcji do pobrania	Warianty kolorystyczne	Więcej na życzenie

**Klasyfikacje**

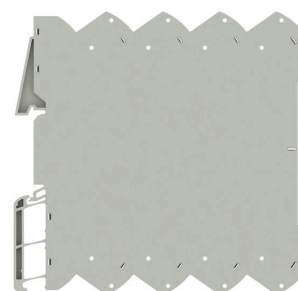
ETIM 8.0	EC001031	ETIM 9.0	EC001031
ETIM 10.0	EC001031	ECLASS 14.0	27-19-06-01
ECLASS 15.0	27-19-06-01		

Rysunki

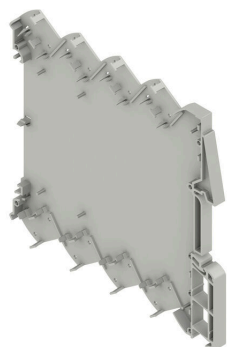
Zdjęcie produktu



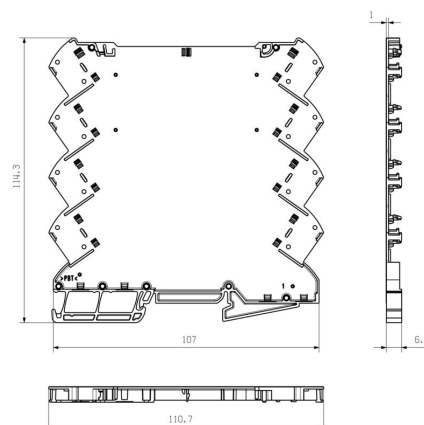
Zdjęcie produktu



Zdjęcie produktu



Rysunek wymiarowy



Element bazowy bez wycięć funkcjonalnych  
w obszarze stopy zatraskowej



## CH20M6 BP 4P-4P AGY LF 1 1293807

**Weidmüller Interface GmbH & Co. KG**  
 Klingenbergstraße 26  
 D-32758 Detmold  
 Germany

www.weidmueller.com

## Akcesoria

## CH20M6 C – osłona odwracana



Odwracana osłona obudowy CH20M zapewnia praktyczne funkcje, które wspierają Państwa aplikację. Może być uszczelniona, co zapewnia dodatkowe bezpieczeństwo i ochronę zawartości. Istnieje również opcja druku na osłonie za pomocą tampodruku w celu wyraźnego przedstawienia ważnych informacji lub znaku logo.

Ponadto oznaczniki mogą być wykorzystywane do zastosowania specyficznych instrukcji lub opisywania bezpośrednio na osłonie.

## Ogólne dane zamówieniowe

Typ	CH20M6 C BK 1819	Wersja
Nr zam.	<a href="#">2418620000</a>	Obudowa modułowa, Obudowy OMNIMATE - seria CH20M czarny,
GTIN (EAN)	4032248899142	transparentny, Osłona odwracana, Szerokość: 6.1 mm
Ilość	50 ST	
Typ	CH20M6 C TP 8089	Wersja
Nr zam.	<a href="#">1073410000</a>	Obudowa modułowa, Obudowy OMNIMATE - seria CH20M
GTIN (EAN)	4032248831203	transparentny, Osłona odwracana, Szerokość: 6.1 mm
Ilość	50 ST	

## CH20M6 BC – ścianka boczna obudowy



Świat elektroniki w dysku  
Z szerokością zaledwie 6,1 mm eksperci od rozwoju elektroniki tworzą całe światy kompaktowych aplikacji. Modułowa koncepcja obudowy, specjalnie zaprojektowana do płytek drukowanych, stanowi idealne rozwiązanie dla małych komponentów elektronicznych i złączy do PCB.

Maksymalna swoboda designu dzięki dużej powierzchni netto 6800 mm<sup>2</sup> na płytce drukowanej zapewnia optymalny montaż złączek szeregowych do PCB przystosowanych do lutowania rozpliwowego THR, z wykorzystaniem geometrii gwarantujących oszczędność miejsca. Bezbledny montaż i metoda lutowania są wspierane przez zoptymalizowane geometrie ramek i geometrie podpór. Ponadto konfigurowalne opcje designu, takie jak oznaczenia, selekcja kolorystyczna i różne osłony obrotowe z możliwością zadrukowania, zapewniają elastyczność. Dzięki elementom przyłączy kompatybilnym z lutowaniem rozpliwowym i opakowaniu dostosowanemu do przetwarzania maszynowego, zapewniona jest maksymalna sprawność w przetwarzaniu – dla oszczędności czasu i precyzyjnej instalacji.

## Ogólne dane zamówieniowe

Typ	CH20M6 BC 4P-4P AGY 1 1...	Wersja
Nr zam.	<a href="#">2771210000</a>	Element bazowy, Obudowy OMNIMATE - seria CH20M szary agat,
GTIN (EAN)	4064675031949	Panel boczny obudowy, Szerokość: 5.3 mm
Ilość	50 ST	
Typ	CH20M6 BC 4P-4P BK 1 12...	Wersja
Nr zam.	<a href="#">2771160000</a>	Element bazowy, Obudowy OMNIMATE - seria CH20M czarny, Panel
GTIN (EAN)	4064675031895	boczny obudowy, Szerokość: 5.3 mm
Ilość	50 ST	
Typ	CH20M6 BC 4P-4P RD 1 12...	Wersja
Nr zam.	<a href="#">2771190000</a>	Element bazowy, Obudowy OMNIMATE - seria CH20M czerwony,
GTIN (EAN)	4064675031925	Panel boczny obudowy, Szerokość: 5.3 mm
Ilość	50 ST	

## Elementy współpracujące

## LHZ-SMT L - złącze po lewej stronie



Oczywiście system CH20M cechuje się również doskonałością w zakresie interfejsu peryferyjnego. Jeśli weźmiemy pod uwagę opcje design, przetwarzanie, użyteczność, niezawodność i bezpieczeństwo, korpusy styków i złącza są równie ważne w realnym świecie, jak cały system.

W każdej branży stosowana jest technologia przyłączeniowa najwyższej klasy.

100% bezpieczna ochrona przed przypadkowym dotykiem 100% wydajne rozwiązania, w pełni kompatybilne z lutowaniem rozplwowym 100% oszczędności czasu i kosztów Podczas instalacji: szybki w montażu, uniwersalny łeb śruby typu „Multi-Tool” zapewnia bezpieczny styk, przyjazną dla użytkownika obsługę i mniejszą złożoność. Inne cechy, takie jak technologia Wire ready zapewniają mniejsze koszty okablowania i większe zadowolenie klientów.

## Ogólne dane zamówieniowe

Typ	LHZ-SMT L 1.5SN BK BX	Wersja
Nr zam.	<a href="#">1137870000</a>	Zacisk płytki drukowanej, element przyłączeniowy z lewej strony,
GTIN (EAN)	4032248919741	budowa bloku, zamknięte z boku, Przyłącze lutownicze THR, 0.00
Ilość	306 ST	mm, Liczba biegunów: 1, Długość kołka lutowniczego (l): 1.5 mm,
		cynowana, czarny, skrzynia
Typ	LHZ-SMT L 1.5SN BK RL	Wersja
Nr zam.	<a href="#">2418580000</a>	Zacisk płytki drukowanej, element przyłączeniowy z lewej strony,
GTIN (EAN)	4032248984350	budowa bloku, zamknięte z boku, Przyłącze lutownicze THR, 0.00
Ilość	432 ST	mm, Liczba biegunów: 1, Długość kołka lutowniczego (l): 1.5 mm,
		cynowana, czarny, Tape

## LHZ-SMT R - złącze po prawej stronie



Oczywiście system CH20M cechuje się również doskonałością w zakresie interfejsu peryferyjnego.

Jeśli weźmiemy pod uwagę opcje design, przetwarzanie, użyteczność, niezawodność i bezpieczeństwo, korpusy styków i złącza są równie ważne w realnym świecie, jak cały system.

W każdej branży stosowana jest technologia przyłączeniowa najwyższej klasy.

100% bezpieczna ochrona przed przypadkowym dotykiem 100% wydajne rozwiązania, w pełni kompatybilne z lutowaniem rozplwowym 100% oszczędności czasu i kosztów Podczas instalacji: szybki w montażu, uniwersalny łeb śruby typu „Multi-Tool” zapewnia bezpieczny styk, przyjazną dla użytkownika obsługę i mniejszą złożoność. Inne cechy, takie jak technologia Wire ready zapewniają mniejsze koszty okablowania i większe zadowolenie klientów.

**Elementy współpracujące**

www.weidmueller.com

**Ogólne dane zamówieniowe**

Typ	LHZ-SMT R 1.5SN BK BX	Wersja
Nr zam.	<a href="#">1137880000</a>	Zacisk płytki drukowanej, element przyłączeniowy z prawej strony,
GTIN (EAN)	4032248919734	budowa bloku, zamknięte z boku, Przyłącze lutownicze THR, 0.00
Ilość	306 ST	mm, Liczba biegunów: 1, Długość kołka lutowniczego (l): 1.5 mm, cynowana, czarny, skrzynia
Typ	LHZ-SMT R 1.5SN BK RL	Wersja
Nr zam.	<a href="#">2418590000</a>	Zacisk płytki drukowanej, element przyłączeniowy z prawej strony,
GTIN (EAN)	4032248984343	budowa bloku, zamknięte z boku, Przyłącze lutownicze THR, 0.00
Ilość	432 ST	mm, Liczba biegunów: 1, Długość kołka lutowniczego (l): 1.5 mm, cynowana, czarny, Tape