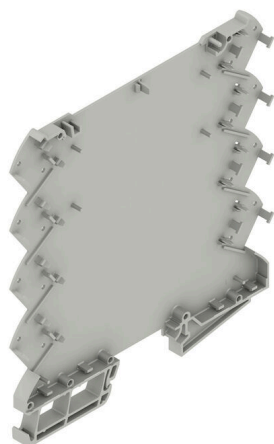


CH20M6 BP 4P-4P BUS AGY LF 1 1293807

Weidmüller Interface GmbH & Co. KG
Klingenbergstraße 26
D-32758 Detmold
Germany

www.weidmueller.com

Zdjęcie produktu

Podstawowy element modułowej obudowy CH20M oferuje szereg zalet, które sprawiają, że jest to doskonały wybór dla Państwa projektów. Dzięki specjalnym wycięciom na magistrale i styki FE jest szczególnie elastyczny i łatwy w adaptacji.

Kolejnym punktem zapewniającym wartość dodaną jest opcja druku laserowego na obudowie, która zapewnia wysoką precyzję i możliwości w zakresie indywidualnego designu. Dostępna jest również szeroka gama kolorystyczna, dzięki czemu można zaprojektować obudowę całkowicie zgodnie z życzeniem klienta.

Obudowa CH20M jest również dopasowana do standardowych szyn montażowych, co ułatwia instalację i integrację z istniejącymi systemami.

Ogólne dane zamówieniowe

Wersja	Obudowa modułowa, Obudowy OMNIMATE - seria CH20M szary agat, Podstawa obudowy, Wgłębienie we wnęce obszaru stopy na styk szyny zbiorczej, Szerokość: 6.1 mm
Nr zam.	2771420000
Typ	CH20M6 BP 4P-4P BUS AGY LF 1 1293807
GTIN (EAN)	4064675032151
Ilość	50 szt.

CH20M6 BP 4P-4P BUS AGY LF 1 1293807

Weidmüller Interface GmbH & Co. KG
Klingenbergstraße 26
D-32758 Detmold
Germany

www.weidmueller.com

Dane techniczne

Dopuszczenia

ROHS Zgodny

Wymiary i masa

Głębokość	114.3 mm	Głębokość (cale)	4.5 inch
Wysokość	110.7 mm	Wysokość (cale)	4.3583 inch
Szerokość	6.1 mm	Szerokość (cale)	0.2402 inch
Masa netto	1.76 g		

Zgodność produktu z wymogami środowiska naturalnego

Status zgodności z dyrektywą RoHS Zgodne, bez wyłączenia
REACH SVHC Bez SVHC powyżej 0,1 wt%

Właściwości zespołu

Liczba płytek drukowanych, maks.	1	Ilość poziomów przyłączeniowych, maks 8
Liczba biegunów, maks.	8	Wysokość komponentów na płycie drukowanej, maks.
Rodzaj montażu płytki drukowanej	jednostronne	

Testy mechaniczne

Zgodnie ze standardem	DIN EN 61373:1999 (udary i wibracje)	
Warunki testu	50g dodatkowej masy na PCB, z wspornikami końcowymi WEW 35/1 (1059000000), cztery obudowy zmontowane w rzędzie	
Niezawodne osie	X, Y, Z	
Test zderzeniowy	Ogólne wskazówki dotyczące testowania	Wszystkie testy mechaniczne zostały przeprowadzone na przykładowej konfiguracji lub z uwzględnieniem zależnej regulacji. Podane wyniki nie zastępują testów istotnych dla aprobaty. Są to jedynie wartości orientacyjne.
	Kategoria testu	1
	Liczba uderzeń na oś	3 w kierunku dodatnim i ujemnym
	Czas trwania zderzenia	30 ms
	Przyspieszenie poziome	50.00 m/s ²
	Przyspieszenie pionowe	50.00 m/s ²
Test wibracyjny	Przyspieszenie wzdużne	50.00 m/s ²
	Kategoria testu	1B
	Czas trwania testu	5 godzin na oś
	Skuteczne przyspieszenie	7.9 m/s ²

Dane materiałowe

Klasa palności wg UL 94	V-0	Materiał izolacyjny	PBT
grupa materiałów izolacyjnych	II	Powierzchnia	nieobrobiony
Materiał podstawowy	tworzywo sztuczne	Porównywalny wskaźnik śledzenia (CTI)	400 ≤ CTI <600

Dane ogólne

Barwny	szary agat	Stopień ochrony	IP20 po zamontowaniu
Szyna montażowa	TS 35	Tabela kolorów (podobny)	RAL 7038
możliwość zalewania	Nie		

Dane techniczne

Właściwości komponentu

Wycięcie w obszarze stopki zatraskowej jako przygotowanie do	Styk magistrali, styk nieujęty w zestawie!	Ilość poziomów przyłączeniowych, maks 8
--	--	---

Projekt - wymagania IN

tolerancja konturu płytki drukowanej	±0,1 mm	grubość płytki drukowanej	0.8 mm
tolerancja grubości płytki drukowanej	±0,1 mm		

Opcje indywidualizacji

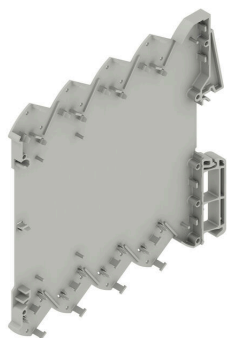
Możliwość wykonania wycięć specjalnych	Tak	Możliwość zastosowania etykiet specjalnych	Tak
Proces zamówienia na życzenie klienta	Patrz wytyczne w sekcji do pobrania	Warianty kolorystyczne	Więcej na życzenie

Klasyfikacje

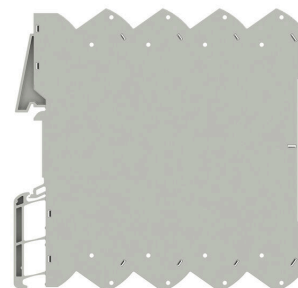
ETIM 8.0	EC001031	ETIM 9.0	EC001031
ETIM 10.0	EC001031	ECLASS 14.0	27-19-06-01
ECLASS 15.0	27-19-06-01		

Rysunki

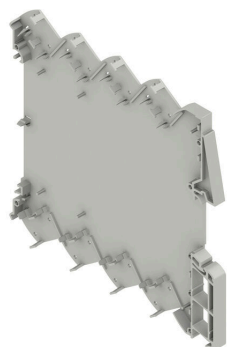
Zdjęcie produktu



Zdjęcie produktu

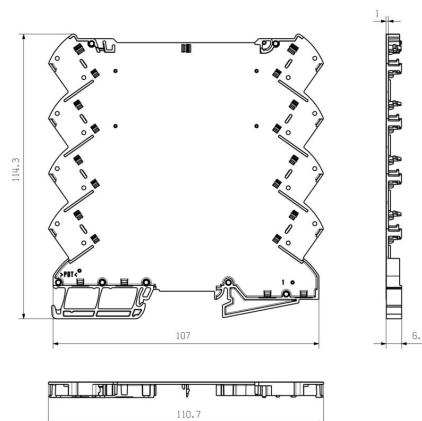


Zaleta produktu



Element bazowy z wycięciem BUS

Rysunek wymiarowy



CH20M6 BP 4P-4P BUS AGY LF 1 1293807

Weidmüller Interface GmbH & Co. KG
 Klingenbergstraße 26
 D-32758 Detmold
 Germany

www.weidmueller.com

Akcesoria

CH20M6 C – osłona odwracana



Odwracana osłona obudowy CH20M6 zapewnia praktyczne funkcje, które wspierają Państwa aplikację. Może być uszczelniona, co zapewnia dodatkowe bezpieczeństwo i ochronę zawartości. Istnieje również opcja druku na osłonie za pomocą tampodruku w celu wyraźnego przedstawienia ważnych informacji lub znaku logo.

Ponadto oznaczniki mogą być wykorzystywane do zastosowania specyficznych instrukcji lub opisywania bezpośrednio na osłonie.

Ogólne dane zamówieniowe

Typ	CH20M6 C BK 1819	Wersja
Nr zam.	2418620000	Obudowa modułowa, Obudowy OMNIMATE - seria CH20M czarny,
GTIN (EAN)	4032248899142	transparentny, Osłona odwracana, Szerokość: 6.1 mm
Ilość	50 ST	
Typ	CH20M6 C TP 8089	Wersja
Nr zam.	1073410000	Obudowa modułowa, Obudowy OMNIMATE - seria CH20M
GTIN (EAN)	4032248831203	transparentny, Osłona odwracana, Szerokość: 6.1 mm
Ilość	50 ST	

SR-SMD - blok stykowy magistrali Bus CH20M6



Zintegrowana magistrala szyny do modułowego systemu obudów elektroniki

Przy zasilaniu, łączeniu i rozdzielaniu w aplikacjach modułowych szyna nośna zastępuje pracochłonne indywidualne okablowanie ciągłym i elastycznym rozwiązaniem systemowym.

Magistrala systemowa jest bezpiecznie zintegrowana ze standardową szyną montażową 35 mm. Proces lutowania rozpliwowego pozwala na całkowicie automatyczną obróbkę bloku stykowego magistrali SMD podczas produkcji modułów. Odporne, pozłacane powierzchnie stykowe trwale zapewniają pewne połączenie przy wszystkich szerokościach obudowy. Skalowalność bez ograniczeń Zintegrowane rozwiązanie tego złącza pokrywa pełny zakres szerokości systemów: od wąskich, 6-mm do dużych 67-mm obudów. Łatwe serwisowanie podczas instalacji Łatwa wymiana modułów, także w istniejącym zespole modułów – bez negatywnego wpływu na moduły sąsiadujące. Uniwersalna integracja Bezprzerwowa magistrala systemowa jest bezpiecznie zintegrowana ze standardową szyną montażową 35 mm. Maksymalna dostępność Pięć w pełni galwanizowanych, częściowo pozłacanych styków łukowych Twin stanowi pewne, trwałe połączenie magistralą szyny nośnej. Kołnierze lutownicze THR zapewniają, że przyłącza do obwodu drukowanego są stabilne.

CH20M6 BP 4P-4P BUS AGY LF 1 1293807

Weidmüller Interface GmbH & Co. KG
Klingenbergstraße 26
D-32758 Detmold
Germany

www.weidmueller.com

Akcesoria

Ogólne dane zamówieniowe

Typ	SR-SMD 4.50/05/90 AU BK...	Wersja
Nr zam.	1155840000	Złącze wtykowe do druku, blok stykowy magistrali do CH20M6,
GTIN (EAN)	4032248942534	Połączenie lutowane THT/THR, Liczba biegunów: 5, 180°, połączany,
Ilość	78 ST	czarny
Typ	SR-SMD 4.50/05/90 AU BK...	Wersja
Nr zam.	1155850000	Złącze wtykowe do druku, blok stykowy magistrali do CH20M6,
GTIN (EAN)	4032248942374	Połączenie lutowane THT/THR, Liczba biegunów: 5, 180°, połączany,
Ilość	300 ST	czarny

CH20M6 BP 4P-4P BUS AGY LF 1 1293807

Weidmüller Interface GmbH & Co. KG
Klingenbergstraße 26
D-32758 Detmold
Germany

www.weidmueller.com

Elementy współpracujące

CH20M6 BC BUS – ścianka boczna obudowy z przygotowaniem do złącza magistrali bus



Świat elektroniki w dysku
Z szerokością zaledwie 6,1 mm eksperci od rozwoju elektroniki tworzą całe światy kompaktowych aplikacji. Modułowa koncepcja obudowy, specjalnie zaprojektowana do płytek drukowanych, stanowi idealne rozwiązanie dla małych komponentów elektronicznych i złączy do PCB.

Maksymalna swoboda designu dzięki dużej powierzchni netto 6800 mm² na płytce drukowanej zapewnia optymalny montaż złączy szeregowych do PCB przystosowanych do lutowania rozpliwowego THR, z wykorzystaniem geometrii gwarantujących oszczędność miejsca. Bezbledny montaż i metoda lutowania są wspierane przez zoptymalizowane geometrie ramek i geometrie podpór. Ponadto konfigurowalne opcje designu, takie jak oznaczenia, selekcja kolorystyczna i różne osłony obrotowe z możliwością zadrukowania, zapewniają elastyczność. Dzięki elementom przyłączy kompatybilnym z lutowaniem rozpliwowym i opakowaniu dostosowanemu do przetwarzania maszynowego, zapewniona jest maksymalna sprawność w przetwarzaniu – dla oszczędności czasu i precyzyjnej instalacji.

Ogólne dane zamówieniowe

Typ	CH20M6 BC 4P-4P BUS AGY...	Wersja
Nr zam.	2771220000	Element bazowy, Obudowy OMNIMATE - seria CH20M szary agat,
GTIN (EAN)	4064675031956	Panel boczny obudowy, Wgłębienie we wnęce obszaru stopy na styk
Ilość	50 ST	szyny zbiorczej, Szerokość: 5.2 mm
Typ	CH20M6 BC 4P-4P BUS BK ...	Wersja
Nr zam.	2771130000	Element bazowy, Obudowy OMNIMATE - seria CH20M czarny, Panel
GTIN (EAN)	4064675031864	boczny obudowy, Wgłębienie we wnęce obszaru stopy na styk szyny
Ilość	50 ST	zbiorczej, Szerokość: 5.3 mm
Typ	CH20M6 BC 4P-4P BUS RD ...	Wersja
Nr zam.	2771150000	Element bazowy, Obudowy OMNIMATE - seria CH20M czerwony,
GTIN (EAN)	4064675031888	Panel boczny obudowy, Wgłębienie we wnęce obszaru stopy na styk
Ilość	50 ST	szyny zbiorczej, Szerokość: 5.3 mm