

IE-PS-V14M-RJ45-TH-P**Weidmüller Interface GmbH & Co. KG**

Klingenbergstraße 26

D-32758 Detmold

Germany

www.weidmueller.com



zestaw łączników wtykowych PushPull według IEC
61076-3-117 Var.14 (PROFINET) z metalu plus wkład
RJ45

Ogólne dane zamówieniowe

Wersja	Wtyk RJ45 zacisk, wariant 14 metal, Cat.5 (ISO/ IEC 11801)
Nr zam.	2768740000
Typ	IE-PS-V14M-RJ45-TH-P
GTIN (EAN)	4064675025108
Ilość	10 szt.

IE-PS-V14M-RJ45-TH-P

Weidmüller Interface GmbH & Co. KG
Klingenbergstraße 26
D-32758 Detmold
Germany

www.weidmueller.com

Technical data

Dopuszczenia

Atesty



ROHS Zgodny

UL File Number Search [Witryna UL](#)

Nr certyfikatu (cULus) E316369

Wymiary i masa

Masa netto 63.99 g

Temperatury

Temperatura magazynowania Temperatura eksploatacyjna -40 °C...70 °C

Temperatura układania

Zgodność produktu z wymogami środowiska naturalnego

Status zgodności z dyrektywą RoHS Zgodne, z wyłączeniem

Wyłączenie RoHS (w przypadkach, w których ma to zastosowanie / jest znane) 6c

REACH SVHC Lead 7439-92-1

SCIP 4f3aae94-c2bc-4010-b63b-5b114ba6bd55

Dane ogólne

złącze 1	RJ45	Przyłącze 2	Crimp
Opis artykułu	wariant 14 metal	Okablowanie	PROFINET
Barwny	inne	Podstawowy materiał obudowy	odlew ciśnieniowy cynkowy
Średnica izolacji, min.	1.3 mm	Średnica izolacji, maks.	1.6 mm
Kategoria	Cat.5 (ISO/IEC 11801)	Powierzchnia styku	Złoto na niklu
Maks. średnica przyłącza przewodu, sztywnego	0.57...0.64 mm	Przekrój poprzeczny przyłącza przewodu, AWG 23...AWG 22 sztywny (AWG)	
Średnica przyłącza przewodu, elastycznego	0.57...0.64 mm	Przekrój poprzeczny przyłącza przewodu, AWG 23...AWG 22 elastyczny (AWG)	
Średnica płaszczka, min.	5.5 mm	Średnica płaszczka, maks.	7.5 mm
Ekranowanie	360°; obudowa dookólna	Stopień ochrony	IP67
Cykle wpinania	750		

Standardy ogólne

Norma dot. łączników wtykowych IEC 60603-7, IEC 61076-3-117 Var. 14 Nr certyfikatu (cULus) E316369

Właściwości elektryczne

Rezystancja stykowa $\leq 10 \text{ m}\Omega$ Wytrzymałość napięciowa styk / ekran $\geq 1500 \text{ V AC/DC}$
Wytrzymałość napięciowa styk / styk $\geq 1000 \text{ V AC/DC}$ PoE / PoE+ zgodne z IEEE 802.3af

IE-PS-V14M-RJ45-TH-P

Weidmüller Interface GmbH & Co. KG
Klingenbergstraße 26
D-32758 Detmold
Germany

www.weidmueller.com

Technical data

Klasifikacije

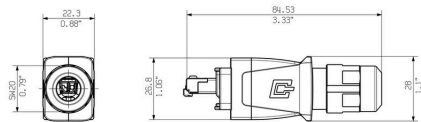
ETIM 8.0	EC001121	ETIM 9.0	EC001121
ETIM 10.0	EC001121	ECLASS 14.0	27-44-03-90
ECLASS 15.0	27-44-03-90		

IE-PS-V14M-RJ45-TH-P

Weidmüller Interface GmbH & Co. KG
Klingenbergstraße 26
D-32758 Detmold
Germany

Drawings

www.weidmueller.com



IE-PS-V14M-RJ45-TH-P

Weidmüller Interface GmbH & Co. KG
 Klingenbergstraße 26
 D-32758 Detmold
 Germany

www.weidmueller.com

Accessories

Zaślepki przeciwkurzowe



Zabezpieczenie Państwa urządzeń przed pyłem i zabrudzeniami.

Ogólne dane zamówieniowe

Typ	IE-PP-V14P	Wersja
Nr zam.	1058280000	kołpak ochronny obudowy wtyku
GTIN (EAN)	4032248799374	
Ilość	10 ST	

neutralna



ESG to sprawdzony oznacznik o formacie MultiCard przeznaczony do wielu dobrze znanych urządzeń elektrycznych. W rezultacie można otrzymać wysokiej jakości oznaczenia urządzeń, czytelne, z wysokim kontrastem.

Oferujemy różne typy urządzeń różnych producentów, takich jak Siemens, ABB, Beckhoff itp.

Najważniejsze zalety:

Uniwersalne szyldy; w zależności od typu samoprzylepne lub mocowane na zatrzask Do urządzeń mocowanych obok siebie, np. bezpieczników, oferujemy oznaczniki ESG do wciskania na szynę oznacznikową Wykonywanie nadruków laserowych zgodnie z indywidualnymi specyfikacjami

Do nadruku na zamówienie: Prosimy o przesłanie pliku z oprogramowaniem etykietującym M-Print PRO lub M-Print PRO Online (bez instalacji) zgodnie z naszymi specyfikacjami etykietowania.

Ogólne dane zamówieniowe

Typ	ESG 9/11 K MC NE WS	Wersja
Nr zam.	1857440000	ESG, Oznaczniki urządzeń x 11 mm, PA 66, Barwny: biały,
GTIN (EAN)	4032248402731	samoprzylepny
Ilość	200 ST	

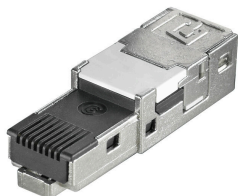
IE-PS-V14M-RJ45-TH-P

Weidmüller Interface GmbH & Co. KG
 Klingenbergstraße 26
 D-32758 Detmold
 Germany

www.weidmueller.com

Accessories

RJ45



Wtyki RJ45 dla złączy wtykowych w wersji 1 / 4 / 5 / 14, HDC i skrzynek połączeniowych IE-OM...; IE-OP...; IE-CC...

Ogólne dane zamówieniowe

Typ	IE-PI-RJ45-TH-P	Wersja	
Nr zam.	2768720000	Wkład RJ45, wkładka wtyku RJ45 końcówka zaciskana, PROFINET	
GTIN (EAN)	4064675024095		
Ilość	10 ST		

Narzędzia prasujące do modułowych złączy wtykowych



Praski do modułowych łączników wtykowych systemu WE i DEC
 Wymuszona blokada gwarantuje wysoką jakość zacisku
 Możliwość odblokowania przy ewentualnym błędzie w obsłudze Trzy funkcje w jednym narzędziu

Ogólne dane zamówieniowe

Typ	IE-CWZ-RJ45-TH-P	Wersja	
Nr zam.	2614210000	Narzędzie do zaciskania, Narzędzie do zaciskania terminali	
GTIN (EAN)	4050118621631		
Ilość	1 ST		