

VPUM2I2SXFV201TXPX15

Weidmüller Interface GmbH & Co. KG
 Klingenbergstraße 26
 D-32758 Detmold
 Germany

www.weidmueller.com



PV Protect to system zapewniający optymalne zabezpieczenie inwertera przed przepięciami. Jest bardzo kompaktowy i wymaga tylko kabli Y do połączenia ze stringami PV. Jest to więc idealny produkt do modernizacji istniejących instalacji mieszkalnych fotowoltaicznych PV z zabezpieczeniem przed przepięciami.

Ogólne dane zamówieniowe

Wersja	Ochrona przeciwprzepięciowa, 2 MPP, Ochrona przeciwprzepięciowa II, WM4C, 1500 V
Nr zam.	2764180000
Typ	VPUM2I2SXFV201TXPX15
GTIN (EAN)	4064675016144
Ilość	1 szt.
Status dostawy	W przyszłości ten artykuł nie będzie już dostępny.
Ostatnia data zamówienia	2026-03-31T00:00:00+02:00
Produkt alternatywny	PVI DC 1I 1O 2MPP SPD1 MC4 1O

VPUM2I2SXFV201TXPX15

Weidmüller Interface GmbH & Co. KG
Klingenbergstraße 26
D-32758 Detmold
Germany

www.weidmueller.com

Dane techniczne

Dopuszczenia

Atesty



ROHS Zgodny

Wymiary i masa

Głębokość	91 mm	Głębokość (cale)	3.5827 inch
Wysokość	160 mm	Wysokość (cale)	6.2992 inch
Szerokość	168 mm	Szerokość (cale)	6.6142 inch
Masa netto	886 g		

Temperatury

Temperatura magazynowania	-40 °C...85 °C	Temperatura otoczenia	-40 °C...85 °C
Temperatura eksploatacyjna	-40 °C...85 °C	Wilgotność	5 - 95% wilgotności względnej

Zgodność produktu z wymogami środowiska naturalnego

Status zgodności z dyrektywą RoHS	Zgodne, bez wyłączenia
REACH SVHC	Bez SVHC powyżej 0,1 wt%

Zatwierdzenia i normy

Dopuszczenia EN 50539-11

Dane ogólne

Normy EN 50539-11 Stopień ochrony IP67

Obudowa

mocowanie obudowy Przez cztery otwory pod śrubami pokrywy Rodzaj przyłącza – przewód Wtyk WM4C

Wejścia

Liczba punktów maksymalnej mocy (MPP)	2 MPP		
Funkcjonalne złącze uziomowe	Wypust kablowy	Liczba wejść kablowych	1
	Przyłącze przewodu	Rodzaj przyłącza	PUSH IN
Wejście DC + & -	Połączenie przewodowe	Rodzaj przyłącza	łącznik wtykowy WM4C
	Wypust kablowy	Liczba wejść kablowych	2
Typ bezpiecznika	ani wkładki bezpiecznika ani uchwyty bezpiecznika		
Liczba wejść przewodów na MPP	1		

Zabezpieczenie przed przeciążeniem, strona DC

Normy EN 50539-11 Prąd rozładowania, maks. (8/20 μs) 40 kA
Poziom ochrony Up (+/-, -/PE, +/-PE) ≤ 4.8 kV uwarunkowania i wymagania EN 50539-11

VPUM2I2SXFV201TXPX15

Weidmüller Interface GmbH & Co. KG

Klingenbergstraße 26

D-32758 Detmold

Germany

www.weidmueller.com

Dane techniczne

Wysokość robocza w nieuziemionym systemie PV	≤ 4000 m	Prąd zwarciovowy ISCPV	11 kA
Łączny prąd wyładowczy łączny (8/20 μs)	50 kA	Prąd wyładowczy In (8/20 μs)	15 kA
Klasa wymagań	Typ II	Wysokość robocza w uziemionym systemie PV	≤ 4000 m
napięcie systemu PV, maks. Ucpv	1500 V		

Ważna informacja

Informacje produktowe The SPD in the box cannot be replaced.

Klasyfikacje

ETIM 8.0	EC000941	ETIM 9.0	EC000941
ETIM 10.0	EC000941	ECLASS 14.0	27-17-14-02
ECLASS 15.0	27-17-14-02		

Karty specyfikacji przetargowych

Długa specyfikacja	<p>Designation 2: VPU PV BOX WM4 II 5 1500 2M Over voltage protection box for inverters with 2Mpp tracker, used to protect the DC side. Max. String voltage Uoc: 1500 V MPPT1: 1 input, connection via WM4 C plug-in connector, compatible with cable type TÜV 2 Pfg1 169/08.07 / EN 50618:2069 MPPT 2 is identical to MPPT 1 Connection of the box in stitch without DC switch 2 surge protection type II Connection of functional earth via cable glands (8-12mmØ) cable cross-section: 16mm² Protection class: IP65 and IP67 Plastic enclosure Dimensions HxWxD: 168x160x91 mm According to standard, EN 50539-11: 2013+A1:2014 IEC 61643-31: 2018</p>
--------------------	--

VPUM2I2SXFV201TXPX15

Weidmüller Interface GmbH & Co. KG
 Klingenbergstraße 26
 D-32758 Detmold
 Germany

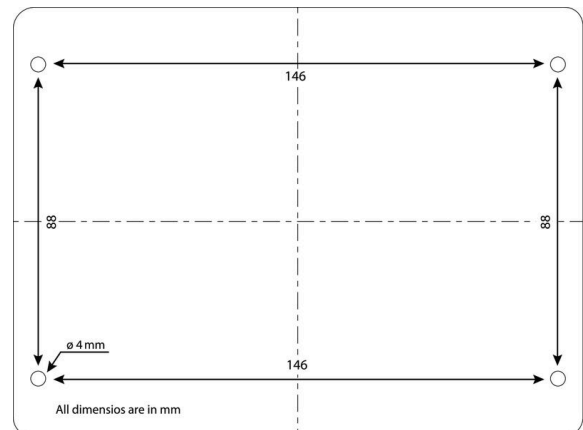
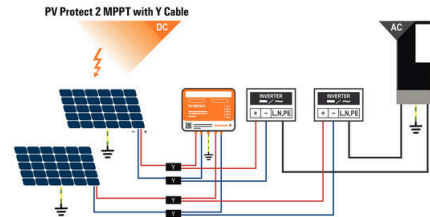
Rysunki

www.weidmueller.com

Schemat połączeń elektrycznych



Schemat połączeń elektrycznych



	PVN	1	M2	I6	S0	F3	V1	Q1	TX	PX	10
Series											
PVN = PV Next											
VPU = PV Protect											
Level											
1 = DC trunk box (L1)											
Series											
1 = 1 MPPT supported											
2 = 2 MPPT supported											
3 = 3 MPPT supported											
4 = 4 MPPT supported											
6 = 6 MPPT supported											
Inputs											
1...12 inputs											
Switch											
x = n/a											
0 = manual switch											
1 = remote switch											
Voltage											
10 = 1kV											
11 = 1,1kV											
15 = 1,5kV											
Powersupply											
x = n/a											
Monitoring											
x = n/a											
Output Type											
0 = CG											
1 = WM4C											
2 = MC4-Evo 2											
SPD											
2/0 = TYP II											
1 = TYP I+II											
X = No SPD											
Fuses											
x = n/a											
3 = only fuse holders											

VPUM2I2SXFV201TXPX15

Weidmüller Interface GmbH & Co. KG
Klingenbergstraße 26
D-32758 Detmold
Germany

www.weidmueller.com

Akcesoria

Wkrętaki z końcówką krzyżową, typu Phillips



Wkrętak do śrub z rowkiem krzyżowym, Typ Phillips, SDK PH DIN 5262, ISO 8764/2-PH, uchwyt zgodny z ISO 8764-PH, końcówka Chrom Top, rękojeść SoftFinish

Ogólne dane zamówieniowe

Typ	SDK PH2	Wersja
Nr zam.	9008490000	Wkrętak, Wkrętak
GTIN (EAN)	4032248056484	
Ilość	1 ST	

Akcesoria



Oslona przeciwpyłowa „Dustcap VSSO” chroni złącza fotowoltaiczne firmy Weidmüller oraz złącza typu 4 przed wnikaniem pyłu i brudu.

„SafetyClip” chroni złącza fotowoltaiczne firmy Weidmüller przed przypadkowym otwarciem i może być odblokowany tylko przy użyciu specjalnego narzędzia uniwersalnego.

Ogólne dane zamówieniowe

Typ	VSSO WM4 C	Wersja
Nr zam.	1254870000	Fotowoltaika, Płaska konstrukcja
GTIN (EAN)	4050118047479	
Ilość	100 ST	

VPUM2I2SXFV201TXPX15

Weidmüller Interface GmbH & Co. KG

Klingenbergstraße 26

D-32758 Detmold

Germany

www.weidmueller.com

Akcesoria

... do wtykowych złączy fotowoltaicznych



Po odizolowaniu końcówka przewodu może zostać zagnieciona z odpowiednim terminalem lun tulejką na żyłę. Zagniatanie jest pewnym sposobem łączenia przewodu z terminalem i w dużym stopniu wyparło metodę lutowania. Zagniatanie oznacza tworzenie jednolitego, nierozłącznego połączenia pomiędzy przewodem i elementem złącza. Połączenie można uzyskać wyłącznie dzięki precyzyjnym narzędziom wysokiej jakości. W rezultacie uzyskuje się połączenie pewne i niezawodne pod względem elektrycznym i mechanicznym. Weidmüller oferuje szeroką gamę produktów w zakresie narzędzi do zagniatania. Zintegrowane blokady z możliwością odryglowania zapewniają optymalną jakość obróbki. Połączenia zaciskowe, które uzyskuje się za pomocą narzędzi Weidmüller są zgodne z międzynarodowymi normami i przepisami.

Ogólne dane zamówieniowe

Typ	CTF PV WM4	Wersja	
Nr zam.	1222870000	Fotowoltaika, Narzędzie do zaciskania terminali fotowoltaicznych,	
GTIN (EAN)	4050118006254	mechaniczny, bez wymiennych wkładów	
Ilość	1 ST		

Narzędzia



Do przewodów cienkodrutowych i masywnych ze specjalnymi materiałami izolacyjnymi Wysoka jakość zdejmowania izolacji do zastosowania przemysłowego (spełnia wymagania lotnictwa) Specjalnie formowane noże umożliwiają zdejmowanie specjalnych izolacji z przewodów Długość zdejmowanej izolacji ustawiana ogranicznikiem Wysoka elastyczność dzięki wymiennym zespołom zdejmowania izolacji Wysoka dokładność powtarzalności wyniku zdejmowania izolacji Przewód bez uszkodzeń Wysoka stabilność daje długą żywotność i wysoką niezawodność Zintegrowana funkcja cięcia

Ogólne dane zamówieniowe

Typ	MULTI-STRIPAX PV	Wersja	
Nr zam.	1190490000	Fotowoltaika, Złącze wtykowe	
GTIN (EAN)	4032248973262		
Ilość	1 ST		

VPUM2I2SXFV201TXPX15

Weidmüller Interface GmbH & Co. KG

Klingenbergstraße 26

D-32758 Detmold

Germany

www.weidmueller.com

Akcesoria

Akcesoria



Ośłona przeciwpyłowa „Dustcap VSSO” chroni złącza fotowoltaiczne firmy Weidmüller oraz złącza typu 4 przed wnikaniem pyłu i brudu.

„SafetyClip” chroni złącza fotowoltaiczne firmy Weidmüller przed przypadkowym otwarciem i może być odblokowany tylko przy użyciu specjalnego narzędzia uniwersalnego.

Ogólne dane zamówieniowe

Typ	SAFETY-CLIP PV-STICK VP...	Wersja
Nr zam.	1328150000	Fotowoltaika, Akcesoria, Zacisk zamykający
GTIN (EAN)	4050118238631	
Ilość	10 ST	

Złącza PV-Stick podłączane przez użytkownika



Szybciej znaczy lepiej. Ta maksyma jest również prawdziwa dla okablowania instalacji fotowoltaicznych. Nasze poręczne łączniki dobrze leżą w dłoni nawet w temperaturach poniżej zera i mogą być łatwo i szybko montowane bez konieczności stosowania narzędzia do zagniatania.

Dlatego nie wymagają stosowania styków zaprasowywanych i narzędzi, a także pozwalają uniknąć błędów montażowych. Dzięki temu można zaoszczędzić nawet 50% czasu potrzebnego do instalacji – bez pogorszenia jakości połączeń. Nowe złącza do zastosowań fotowoltaicznych uzyskały aprobatę TÜV i spełniają wymagania normy IEC 62852.

Nasza technologia „SNAP IN” pozwala na bezpieczne wykonywanie połączeń przy minimalnym nakładzie pracy: włóż, obróć: prąd!

1500 V DC (DE) / 1500 V DC (EN) Technologia SNAP IN
 Jakość zgodna z normą IEC 62852 Ergonomiczna, nagradzana konstrukcja
 Najszybsze dostępne obecnie na rynku złącze PV
 Niezawodność połączenia

Ogólne dane zamówieniowe

Typ	PV-STICK SET	Wersja
Nr zam.	1422030000	Fotowoltaika, Złącze wtykowe, wersja DC
GTIN (EAN)	4050118225723	
Ilość	1 ST	
Typ	PV-STICK+ VPE10	Wersja
Nr zam.	1303450000	Fotowoltaika, Złącze wtykowe, wersja DC
GTIN (EAN)	4050118102468	
Ilość	10 ST	
Typ	PV-STICK- VPE10	Wersja
Nr zam.	1303490000	Fotowoltaika, Złącze wtykowe, wersja DC
GTIN (EAN)	4050118102529	
Ilość	10 ST	

VPUM2I2SXFV201TXPX15

Weidmüller Interface GmbH & Co. KG
Klingenbergstraße 26
D-32758 Detmold
Germany

www.weidmueller.com

Akcesoria

Kable ze złączem X



Kabel Y jest stosowany do równoległego łączenia kilku stringów w systemie fotowoltaicznym, np. do dzielenia linii przed falownikiem.
Kable są dostępne w różnych wariantach przyłączy.

Ogólne dane zamówieniowe

Typ	PVHXM+M+W-XX06M-11	Wersja
Nr zam.	2814270000	Fotowoltaika, Kabel ze złączem X, 2x MC4 Female, 1x WM4 C Male,
GTIN (EAN)	4064675298953	1x MC4 Male, 6mm ² , 1000 V
Ilość	1 ST	
Typ	PVHXM-M-W+XX06M+11	Wersja
Nr zam.	2814260000	Fotowoltaika, Kabel ze złączem X, 2x MC4 Male, 1x WM4 C Female,
GTIN (EAN)	4064675298946	1x MC4 złącze żeńskie, 6mm ² , 1000 V
Ilość	1 ST	
Typ	PVHXW+W+W-XX06W-15	Wersja
Nr zam.	2814250000	Fotowoltaika, Kabel ze złączem X, 2x WM4 C Female, 2x WM4 C
GTIN (EAN)	4064675298939	Male, 6mm ² , 1500 V
Ilość	1 ST	
Typ	PVHXW-W-W+XX06W+15	Wersja
Nr zam.	2814240000	Fotowoltaika, Kabel ze złączem X, 2x WM4 C Male, 2x WM4 C
GTIN (EAN)	4064675298922	Female, 6mm ² , 1500 V
Ilość	1 ST	
Typ	PVHXW-W-PXXX06W+15	Wersja
Nr zam.	2814280000	Fotowoltaika, Kabel ze złączem X, 2x WM4 C Male, 1x Częściowo
GTIN (EAN)	4064675298960	odizolowany koniec przewodu, 1x WM4 C Female, 6mm ² , 1500 V
Ilość	1 ST	
Typ	PVHXW+W+PXXX06M-15	Wersja
Nr zam.	2814290000	Fotowoltaika, Kabel ze złączem X, 2x WM4 C Female, 1x Częściowo
GTIN (EAN)	4064675298977	odizolowany koniec przewodu, 1x WM4 C Male, 6mm ² , 1500 V
Ilość	1 ST	

Kabel ze złączem Y



Kabel Y jest stosowany do równoległego łączenia kilku stringów w systemie fotowoltaicznym, np. do dzielenia linii przed falownikiem.
Kable są dostępne w różnych wariantach przyłączy.

VPUM2I2SXXV201TXPX15

Weidmüller Interface GmbH & Co. KG
Klingenbergstraße 26
D-32758 Detmold
Germany

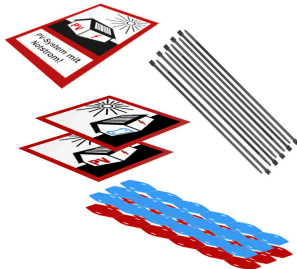
www.weidmueller.com

Akcesoria

Ogólne dane zamówieniowe

Typ	PVHYM+XXW-XX06M-11	Wersja
Nr zam.	2814210000	Fotowoltaika, Kabel ze złączem Y, 1x MC4 złącze żeńskie, 1x WM4 C
GTIN (EAN)	4064675298892	Male, 1x MC4 Male, 6mm ² , 1100 V
Ilość	1 ST	
Typ	PVHYM-XXW+XX06M+11	Wersja
Nr zam.	2814200000	Fotowoltaika, Kabel ze złączem Y, 1x MC4 Male, 1x WM4 C Female,
GTIN (EAN)	4064675298885	1x MC4 złącze żeńskie, 6mm ² , 1100 V
Ilość	1 ST	
Typ	PVHYW+XXW-XX06W-15	Wersja
Nr zam.	2814190000	Fotowoltaika, Kabel ze złączem Y, 1x WM4 C Female, 2x WM4 C
GTIN (EAN)	4064675298878	Male, 6mm ² , 1500 V
Ilość	1 ST	
Typ	PVHYW-XXW+XX06W+15	Wersja
Nr zam.	2814180000	Fotowoltaika, Kabel ze złączem Y, 1x WM4 C Male, 2x WM4 C
GTIN (EAN)	4064675298861	Female, 6mm ² , 1500 V
Ilość	1 ST	
Typ	PVHYW-XXPXX06W+15	Wersja
Nr zam.	2814220000	Fotowoltaika, Kabel ze złączem Y, 1x WM4 C Male, 1x Częściowo
GTIN (EAN)	4064675298908	odizolowany koniec przewodu, 1x WM4 C Female, 6mm ² , 1500 V
Ilość	1 ST	

Zestawy oznaczników PV



Ogólne dane zamówieniowe

Typ	PV MARKER 1-3 MPP	Wersja
Nr zam.	8000149520	Fotowoltaika, Oznaczniki urządzeń, Akcesoria, Znaczniki kabli
GTIN (EAN)	4099987229197	i przewodów, Opaska kablowa, Zestaw opisywania, Etykieta
Ilość	1 ST	ostrzegawcza, Oznacznik kabla, samoprzylepny

VPUM2I2SXFV201TXPX15

Weidmüller Interface GmbH & Co. KG
Klingenbergstraße 26
D-32758 Detmold
Germany

www.weidmueller.com

Elementy współpracujące

Złącza PV-Stick podłączane przez użytkownika



Szybciej znaczy lepiej. Ta maksyma jest również prawdziwa dla okablowania instalacji fotowoltaicznych. Nasze poręczne łączniki dobrze leżą w dłoni nawet w temperaturach poniżej zera i mogą być łatwo i szybko montowane bez konieczności stosowania narzędzia do zagniatania.

Dlatego nie wymagają stosowania styków zaprasowywanych i narzędzi, a także pozwalają uniknąć błędów montażowych. Dzięki temu można zaoszczędzić nawet 50% czasu potrzebnego do instalacji – bez pogorszenia jakości połączeń. Nowe złącza do zastosowań fotowoltaicznych uzyskały aprobatę TÜV i spełniają wymagania normy IEC 62852.

Nasza technologia „SNAP IN” pozwala na bezpieczne wykonywanie połączeń przy minimalnym nakładzie pracy: włoż, obróć: prąd!

1500 V DC (DE) / 1500 V DC (EN) Technologia SNAP IN
Jakość zgodna z normą IEC 62852 Ergonomiczna, nagradzana konstrukcja
Najszybsze dostępne obecnie na rynku złącze PV
Niezawodność połączenia

Ogólne dane zamówieniowe

Typ	PV-STICK SET	Wersja
Nr zam.	1422030000	Fotowoltaika, Złącze wtykowe, wersja DC
GTIN (EAN)	4050118225723	
Ilość	1 ST	
Typ	PV-STICK+ VPE10	Wersja
Nr zam.	1303450000	Fotowoltaika, Złącze wtykowe, wersja DC
GTIN (EAN)	4050118102468	
Ilość	10 ST	
Typ	PV-STICK+ VPE200	Wersja
Nr zam.	1303470000	Fotowoltaika, Złącze wtykowe, wersja DC
GTIN (EAN)	4050118102543	
Ilość	200 ST	
Typ	PV-STICK+ VPE50	Wersja
Nr zam.	1303460000	Fotowoltaika, Złącze wtykowe, wersja DC
GTIN (EAN)	4050118102383	
Ilość	50 ST	
Typ	PV-STICK- VPE10	Wersja
Nr zam.	1303490000	Fotowoltaika, Złącze wtykowe, wersja DC
GTIN (EAN)	4050118102529	
Ilość	10 ST	
Typ	PV-STICK- VPE200	Wersja
Nr zam.	1303510000	Fotowoltaika, Złącze wtykowe, wersja DC
GTIN (EAN)	4050118102390	
Ilość	200 ST	
Typ	PV-STICK- VPE50	Wersja
Nr zam.	1303500000	Fotowoltaika, Złącze wtykowe, wersja DC
GTIN (EAN)	4050118102536	
Ilość	50 ST	

VPUM2I2SXFV201TXPX15

Weidmüller Interface GmbH & Co. KG
 Klingenbergstraße 26
 D-32758 Detmold
 Germany

www.weidmueller.com

Elementy współpracujące

Kable ze złączem X



Kabel Y jest stosowany do równoległego łączenia kilku stringów w systemie fotowoltaicznym, np. do dzielenia linii przed falownikiem.
 Kable są dostępne w różnych wariantach przyłączy.

Ogólne dane zamówieniowe

Typ	PVHXM-M+W-XX06M-11	Wersja
Nr zam.	2814270000	Fotowoltaika, Kabel ze złączem X, 2x MC4 Female, 1x WM4 C Male,
GTIN (EAN)	4064675298953	1x MC4 Male, 6mm ² , 1000 V
Ilość	1 ST	
Typ	PVHXM-M-W+XX06M+11	Wersja
Nr zam.	2814260000	Fotowoltaika, Kabel ze złączem X, 2x MC4 Male, 1x WM4 C Female,
GTIN (EAN)	4064675298946	1x MC4 złącze żeńskie, 6mm ² , 1000 V
Ilość	1 ST	
Typ	PVHXW+W+PXXX06M-15	Wersja
Nr zam.	2814290000	Fotowoltaika, Kabel ze złączem X, 2x WM4 C Female, 1x Częściowo
GTIN (EAN)	4064675298977	odizolowany koniec przewodu, 1x WM4 C Male, 6mm ² , 1500 V
Ilość	1 ST	
Typ	PVHXW+W+W-XX06W-15	Wersja
Nr zam.	2814250000	Fotowoltaika, Kabel ze złączem X, 2x WM4 C Female, 2x WM4 C
GTIN (EAN)	4064675298939	Male, 6mm ² , 1500 V
Ilość	1 ST	
Typ	PVHXW-W-PXXX06W+15	Wersja
Nr zam.	2814280000	Fotowoltaika, Kabel ze złączem X, 2x WM4 C Male, 1x Częściowo
GTIN (EAN)	4064675298960	odizolowany koniec przewodu, 1x WM4 C Female, 6mm ² , 1500 V
Ilość	1 ST	

Kabel ze złączem Y



Kabel Y jest stosowany do równoległego łączenia kilku stringów w systemie fotowoltaicznym, np. do dzielenia linii przed falownikiem.
 Kable są dostępne w różnych wariantach przyłączy.

Ogólne dane zamówieniowe

Typ	PVHYM+XXW-XX06M-11	Wersja
Nr zam.	2814210000	Fotowoltaika, Kabel ze złączem Y, 1x MC4 złącze żeńskie, 1x WM4 C
GTIN (EAN)	4064675298892	Male, 1x MC4 Male, 6mm ² , 1100 V
Ilość	1 ST	

VPUM2I2SXXFXV201TXPX15

Weidmüller Interface GmbH & Co. KG
Klingenbergstraße 26
D-32758 Detmold
Germany

www.weidmueller.com

Elementy współpracujące

Kable ze złączem X



Kabel Y jest stosowany do równoległego łączenia kilku stringów w systemie fotowoltaicznym, np. do dzielenia linii przed falownikiem.
Kable są dostępne w różnych wariantach przyłączy.

Ogólne dane zamówieniowe

Typ	PVHXW-W-W+XX06W+15	Wersja
Nr zam.	2814240000	Fotowoltaika, Kabel ze złączem X, 2x WM4 C Male, 2x WM4 C
GTIN (EAN)	4064675298922	Female, 6mm ² , 1500 V
Ilość	1 ST	

Kabel ze złączem Y



Kabel Y jest stosowany do równoległego łączenia kilku stringów w systemie fotowoltaicznym, np. do dzielenia linii przed falownikiem.
Kable są dostępne w różnych wariantach przyłączy.

Ogólne dane zamówieniowe

Typ	PVHYM-XXW+XX06M+11	Wersja
Nr zam.	2814200000	Fotowoltaika, Kabel ze złączem Y, 1x MC4 Male, 1x WM4 C Female,
GTIN (EAN)	4064675298885	1x MC4 złącze żeńskie, 6mm ² , 1100 V
Ilość	1 ST	
Typ	PVHYW+XXW-XX06W-15	Wersja
Nr zam.	2814190000	Fotowoltaika, Kabel ze złączem Y, 1x WM4 C Female, 2x WM4 C
GTIN (EAN)	4064675298878	Male, 6mm ² , 1500 V
Ilość	1 ST	
Typ	PVHYW-XXPXX06W+15	Wersja
Nr zam.	2814220000	Fotowoltaika, Kabel ze złączem Y, 1x WM4 C Male, 1x Częściowo
GTIN (EAN)	4064675298908	odizolowany koniec przewodu, 1x WM4 C Female, 6mm ² , 1500 V
Ilość	1 ST	
Typ	PVHYW-XXW+XX06W+15	Wersja
Nr zam.	2814180000	Fotowoltaika, Kabel ze złączem Y, 1x WM4 C Male, 2x WM4 C
GTIN (EAN)	4064675298861	Female, 6mm ² , 1500 V
Ilość	1 ST	